

Exposé

Halle in Rodalben

**in 66976: 300qm Büroräume mit Werkhalle (Produktion/
Lager) mit bester Anbindung**



Objekt-Nr. OM-224367

Halle

Vermietung: **auf Anfrage + NK**

66976 Rodalben
Rheinland-Pfalz
Deutschland

Baujahr	1965	Zustand	gepflegt
Energieträger	Öl	Gesamtfläche	300,00 m ²
Übernahme	Nach Vereinbarung	Heizung	Zentralheizung

Exposé - Beschreibung

Objektbeschreibung

- BÜROGEBÄUDE MIT WERKHALLE, ca 300 qm,

Produktion / Dienstleistung / Handwerk / Handel usw., einstöckig und ebenerdig,

auf Gewerbefläche am Stadtrand von Rodalben zu vermieten,

sehr gute Verkehrs-Anbindung an alle Fernstraßen.

Das Gebäude wurde jahrzehntelang als Reinigungsbetrieb und Wäscherei genutzt, räumlich unterteilt in ca 95qm Büroräume (Isolierfenster komplett erneuert 2022), Toilettenraum und Heizungsraum (Ölheizung & Heißluft), ca 100qm Annahme- und Kundenkontakt, ca 100qm reine Produktions/Lagerhalle mit Aufenthaltsbereich und Toiletten usw.

Das Gebäude steht auf einem gewerblich genutzten Gelände, eingezäunt mit abschließbarem Tor, Videoüberwachung und Bewegungsmelder. Der Betrieb kann von Kunden und Lieferanten bequem angefahren werden.

Weitere Maße:

Höhe Halle 4 m; Höhe Büro 2,80 m;

Außentür zum Büro (vorderer Teil des Gebäudes) 202 x 83 cm;

Eingang von Außen zum mittleren Gebäudeteil 200 cm x 263cm ;

Eingang von Außen zum hinteren Gebäudeteil 201 cm x 100 cm (könnte bei Bedarf verbreitert werden)

Die Höhe der Miete ist abhängig von der Nutzung.

Die Kautions wird gemäß gesetzlicher Vorgabe auf einem Kautionskonto angelegt.

Bei Interesse wird um eine aussagekräftige Zuschrift mit Informationen zur vorgesehenen Nutzung und zum Interessenten selbst gebeten.

- zur Vermietung außerdem innerhalb dieses Gewerbegeldes:

Halle, 100qm , frei nach Absprache. Höhe: 3,86 m, Tor: 3,86 m hoch und 3,99 m breit, 100 qm, geeignet als Lager und für

Produktion (keine KFZ-Rep.), Strom(3 x 16 A) vorhanden, Wasser, ohne Heizung. Miete 440,--

Ausstattung

industrial estate:

- Office building with workshops, approx. 300 sqm, production / service / trade / commerce etc. for rent on commercial premises on the outskirts of Rodalben, very good transport links to all major roads. The amount of the rent depends on the use.

The deposit is securely invested in a deposit account in accordance with legal requirements.

If you are interested, please send us a detailed mail.

- Hall (commercial warehouse / Produktion), 100 qm, 440,-- rent net.

Sonstiges

-In einem Geschäftshaus im Zentrum, Hauptstr. 221 ist ein schönes Ladenlokal zu vermieten.

<https://www.immobilienscout24.de/expose/146913265>

Freifläche gewerblich, ca 2000 qm, auch als Teilfläche, außerhalb von 66976 Rodalben zu verpachten

- weitere kleine Flächen stehen zur Verpachtung frei

Lage

Sehr gute Verkehrs-Anbindung an alle Fernstraßen:

- nach Pirmasens
- B10 Richtung Landau-Karlsruhe
- und Richtung Kaiserlautern
- und zu den Autobahnen A 62, A 8, A 6, A 1.

Ohne den Ort durchqueren zu müssen, besteht Anschluss an alle Umgehungsstraßen und an die Zubringer zu den Bundesstraßen und Autobahnen und direkt nach Pirmasens.

Rodalben ist, anders als Pirmasens und anders als alle umliegenden Dörfer, eine wohlhabende Gemeinde mit guter Infrastruktur:

- Fernbahnhof, Buslinien, Fernstraßen und Autobahnzubringer in alle Richtungen
- Grund- und Hauptschule, Realschule, Berufsschule
- Ärzte vieler Fachrichtungen, Apotheken, Krankenhaus
- Einzelhandel, Lebensmittelmärkte, gut besuchte Cafés und Konditoreien, traditionelle Wirtshäuser und Restaurants, Hotels, Pensionen und Ferienwohnungen
- gepflegte und gelebte Traditionen wie Schlachtfest, Weihnachtsmarkt, Stadtfeste wie Kerwe mit "Grumbeerebrode", Vereinsleben wie z B Hundeverein, Schützenverein, Vogelverein mit Vereinsfesten
- Stadtverwaltung und Verbandsgemeindeverwaltung für die umliegenden Dörfer
- Stadtzentrum und Ortsteile wie Lohn, Heide, Neuhof sind beliebte Wohnlagen, es gibt selten Wohnungs- oder Gewerbeleerstand
- Pfälzerwaldverein, Felswanderweg

Infrastruktur:

Apotheke, Lebensmittel-Discount, Allgemeinmediziner, Kindergarten, Grundschule, Hauptschule, Realschule, Gymnasium, Gesamtschule, Öffentliche Verkehrsmittel

Exposé - Galerie



Gebäudeteil Büro mit Halle



Einfahrt auf das Gelände

Exposé - Galerie



Gebäude Büro+Halle 300qm



Exposé - Galerie



Exposé - Galerie



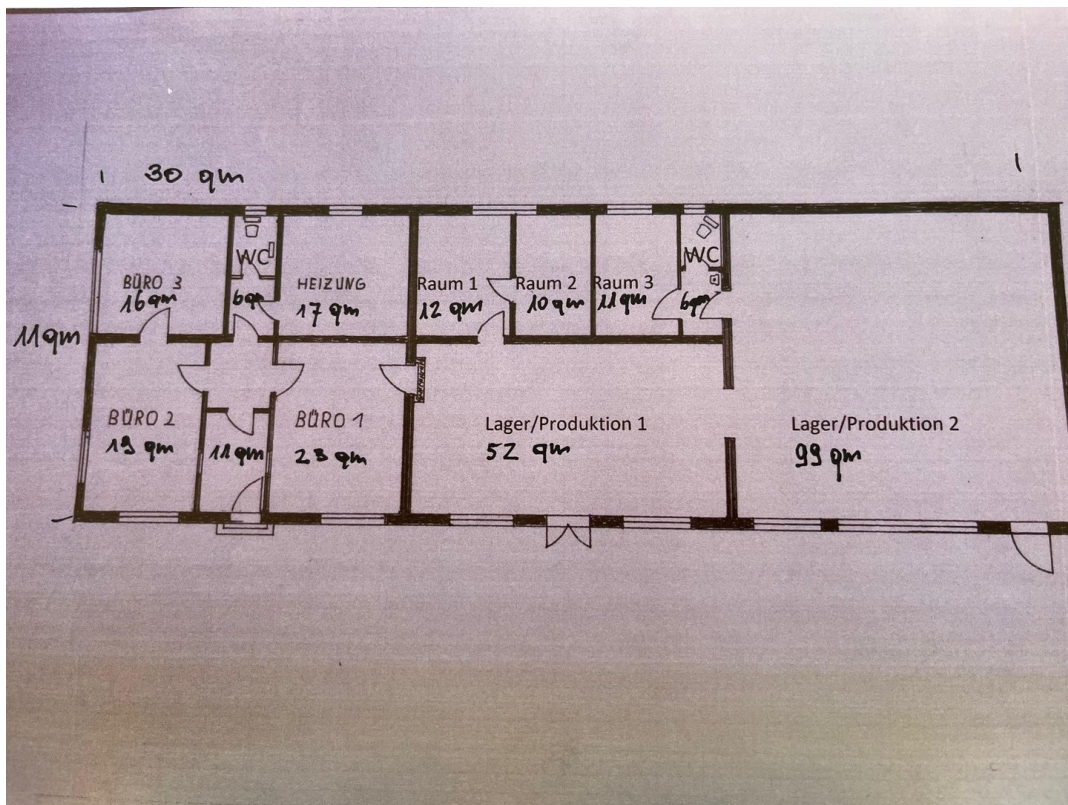
Exposé - Galerie



Exposé - Galerie



Exposé - Grundrisse



Grundriß 300qm Büro + Halle