

Exposé

Pension in Solingen

**Hotel, Pension, Wohnheim, Motel, Handwerker Unterkunft
usw.**



Objekt-Nr. **OM-226930**

Pension

Vermietung: **5.500 € + NK**

Ansprechpartner:
M. Shahrokhi
Telefon: 0177 8303766

Heresbachstrasse 16
42719 Solingen
Nordrhein-Westfalen
Deutschland

Baujahr	1910	Zustand	saniert
Grundstücksfläche	3.000,00 m ²	Badezimmer	5
Etagen	3	Etage	3. OG
Zimmer	26,00	Gesamtfläche	650,00 m ²
Energieträger	Öl	Gastronomiefläche	20,00 m ²
Nebenkosten	690 €	Parkflächen	25
Mietsicherheit	16.500 €	Heizung	Zentralheizung
Übernahme	sofort		

Exposé - Beschreibung

Objektbeschreibung

Hotel, Pension, Handwerker Unterkunft.

Mitten im Solingen Wald steht die wunderschöne Villa aus dem 1900 Hundert. Diese wird zurzeit als Handwerker / Montur Unterkunft geführt.

Die Pension ist komplett mit Betten, Schränke usw. ausgestattet. Das komplette Inventar wird mit übergeben.

Die Ablösesumme beträgt 25.000 €.

Ein Großraum Küche ist vorhanden.

Die Anlage steht auf einem 3000 m2 großem Grundstück.

Achtung:

Es fallen kein Provisionen oder Makler gebühren an.

Ausstattung

Fußboden:

Parkett, Laminat, Fliesen

Weitere Ausstattung:

Balkon, Terrasse, Garten, Keller, Duschbad, Einbauküche

Sonstiges

Besonderer Hinweis:

Für Ihren persönlichen Objekteindruck vereinbaren Sie bitte einen individuellen Innenbesichtigungstermin.

Dieses Angebot wurde nach bestem Wissen und Angaben des Eigentümers erstellt. Weitergabe an Dritte ist nicht gestattet. Des Weiteren gelten unsere Allgemeinen Geschäftsbedingungen (AGB).

Provisionsfrei.

CMS Facility GmbH

Vorgebirgstr. 59

50677 Köln

Te:1.0221 44 90 53 12

Fax.: 0221 44 90 53 15

Mobil.: 01778303766

Lage

Die Anlage befindet sich in einer ruhigen Seitenstraße in Solingen-Wald. Kindergärten, Schulen und Einkaufsmöglichkeiten sind fußläufig zu erreichen. Eine Bushaltestelle befindet sich in unmittelbarer Nähe. Die Stadtteile Wald und Ohligs sind in wenigen Minuten mit dem PKW oder öffentlichen Verkehrsmitteln erreichbar. Über den Hauptbahnhof in Solingen-Ohligs ist die Anbindung an die Großstädte Köln und Düsseldorf gesichert.

Infrastruktur:

Apotheke, Lebensmittel-Discount, Allgemeinmediziner, Kindergarten, Grundschule, Hauptschule, Realschule, Gymnasium, Gesamtschule, Öffentliche Verkehrsmittel

Exposé - Galerie



Exposé - Galerie



Exposé - Galerie



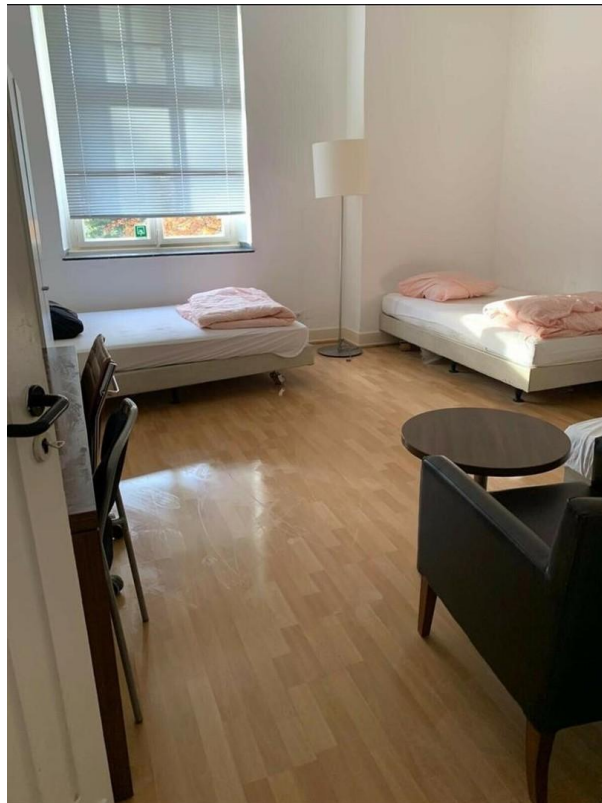
Exposé - Galerie



Exposé - Galerie



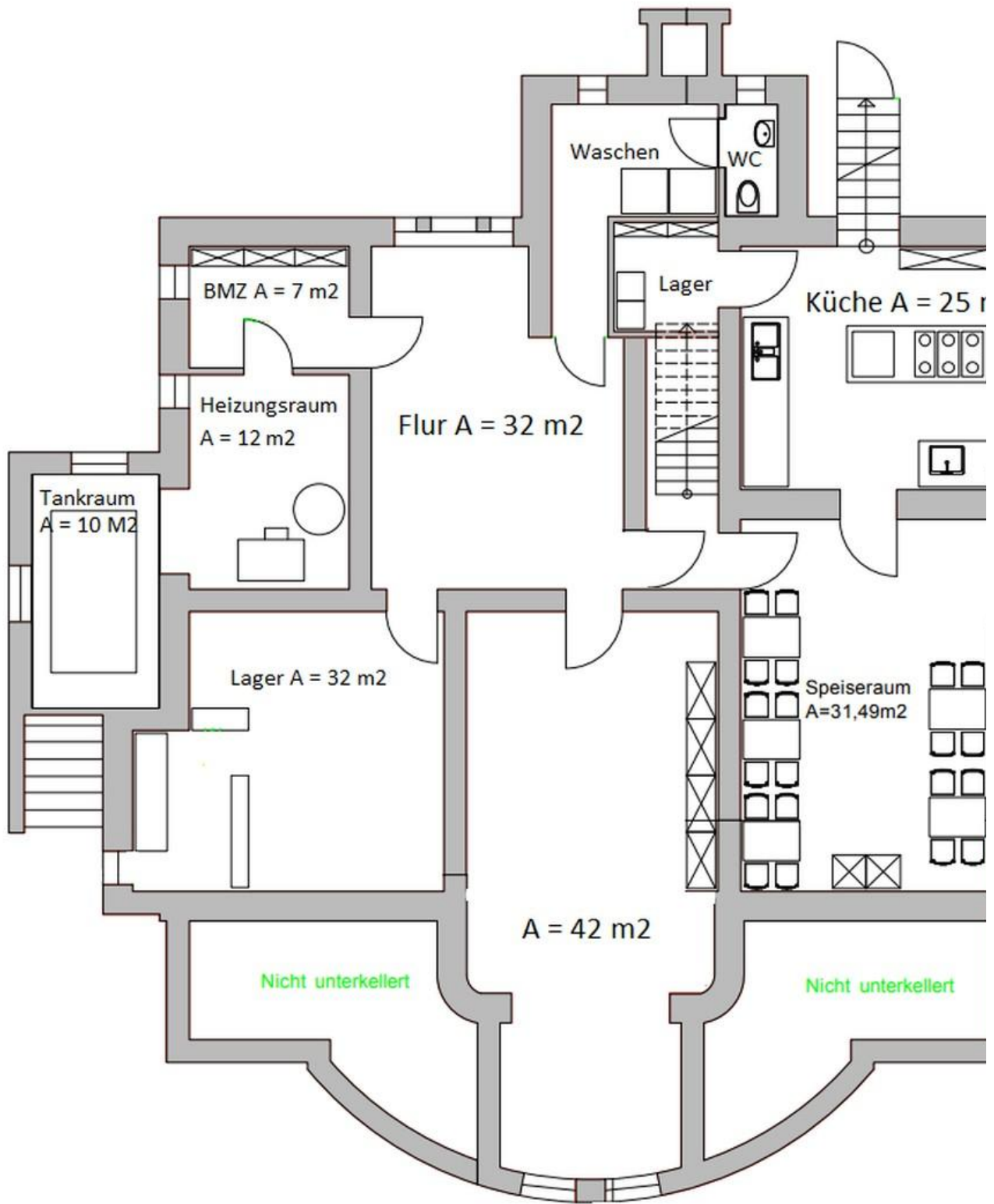
Exposé - Galerie



Exposé - Galerie



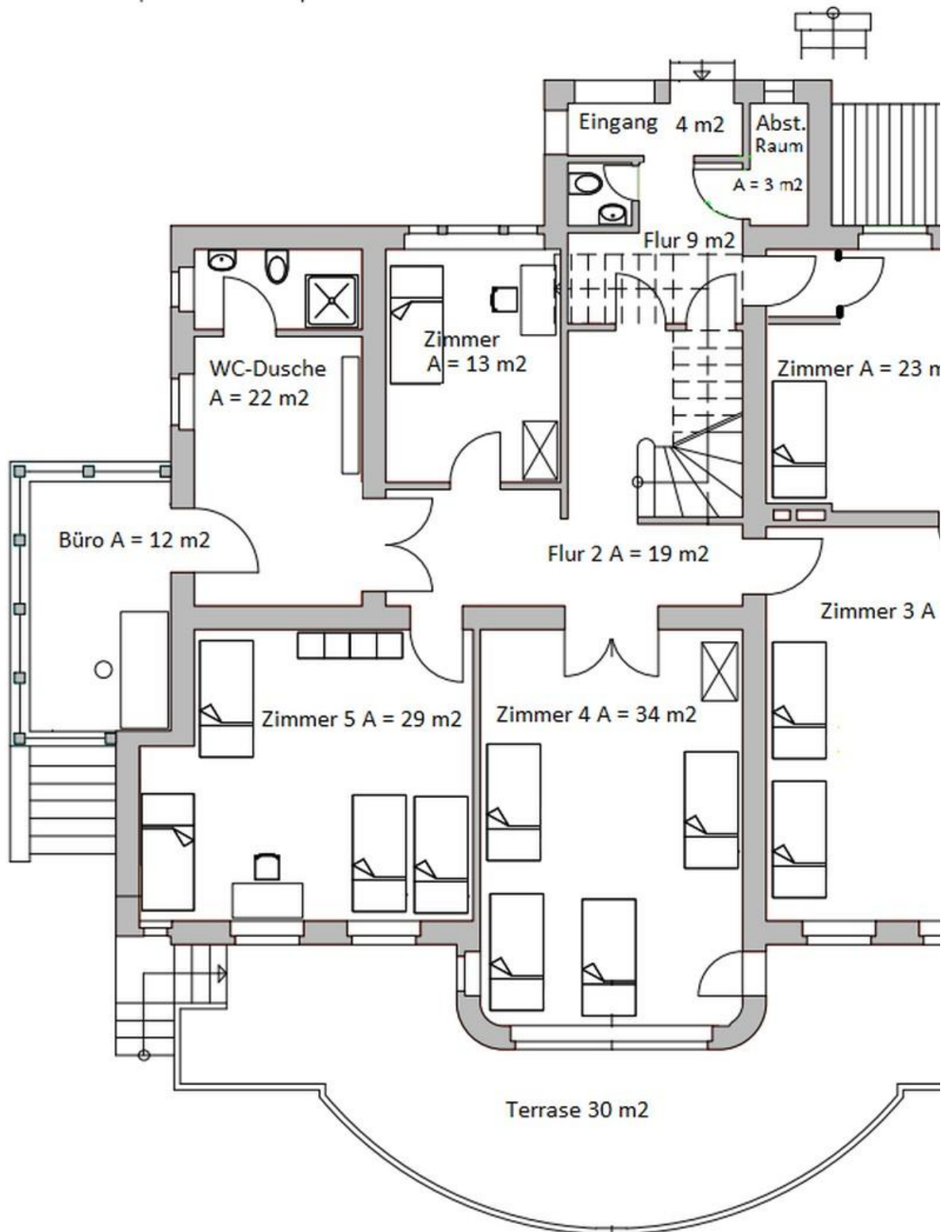
Exposé - Grundrisse



Keller

Exposé - Grundrisse

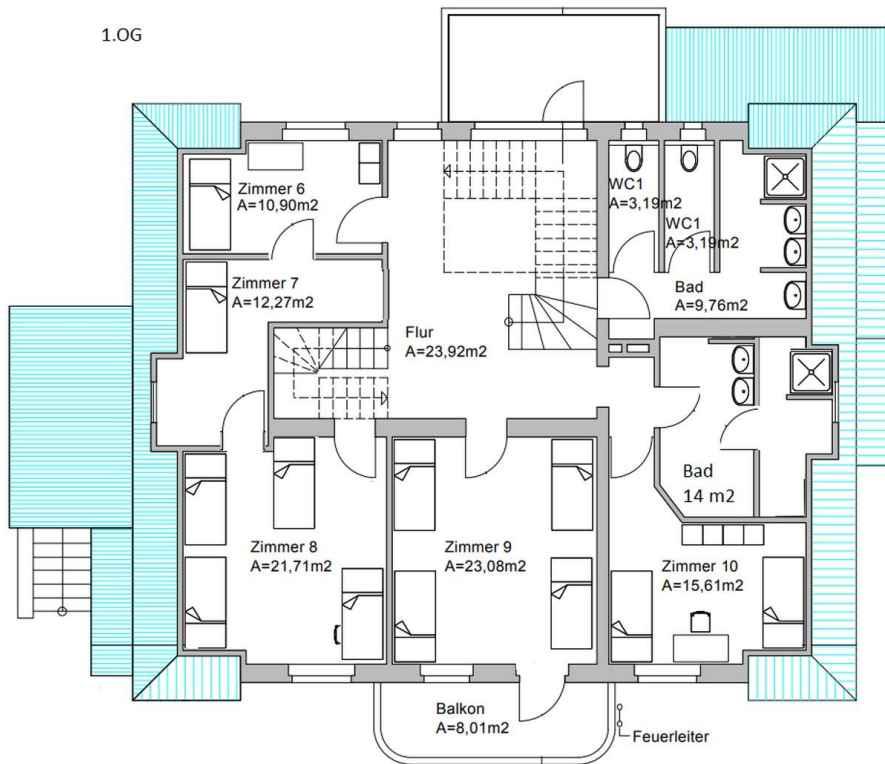
EG



EG

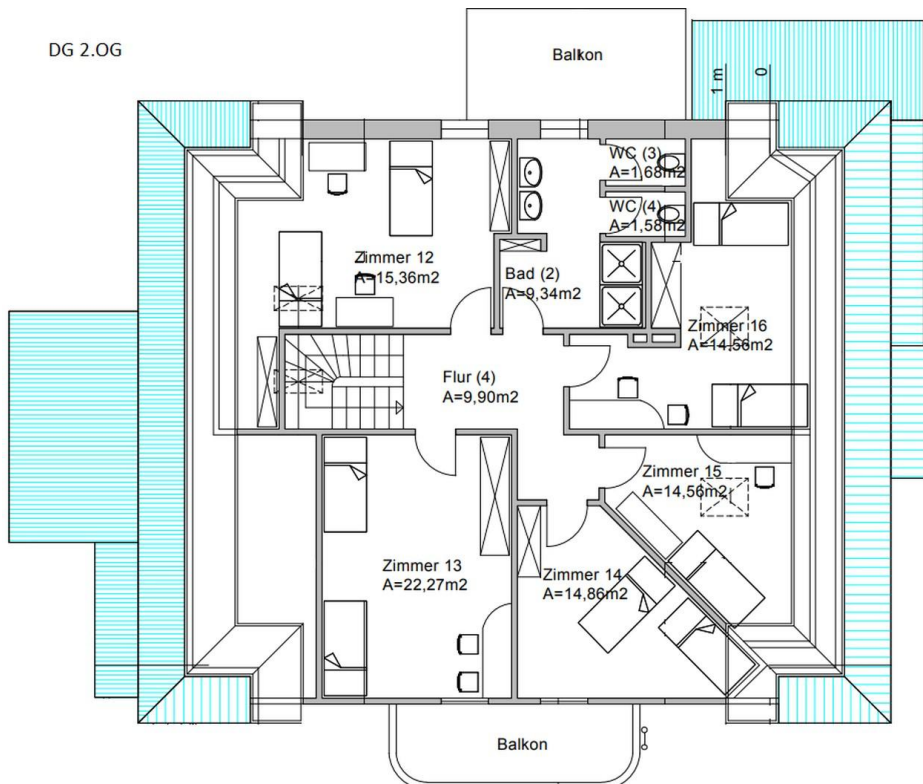
Exposé - Grundrisse

1.OG



1.OG

DG 2.OG



2.OG