

Exposé

Erdgeschosswohnung in Neustadt a.Rbge. Gemütliche, ebenerdige Doppelhaushälfte im Landhausstil!



Objekt-Nr. **OM-228857**

Erdgeschosswohnung

Vermietung: **990 € + NK**

Ansprechpartner:
Elke Ost
Telefon: 0171 4574561

An der Alpe 2
31535 Neustadt a.Rbge.
Niedersachsen
Deutschland

Baujahr	1996	Mietsicherheit	1.980 €
Etagen	1	Übernahme	Nach Vereinbarung
Zimmer	3,00	Zustand	gepflegt
Wohnfläche	124,86 m ²	Schlafzimmer	2
Nutzfläche	9,00 m ²	Badezimmer	2
Energieträger	Öl	Etage	Erdgeschoss
Nebenkosten	250 €	Stellplätze	2
Heizkosten	180 €	Heizung	Zentralheizung
Summe Nebenkosten	430 €		

Exposé - Beschreibung

Objektbeschreibung

Die Doppelhaushälfte befindet sich auf einem ca. 2.760 m² großen Grundstück. Insgesamt sind drei unterschiedliche Häuser mit 4 separaten Wohnungen / Büro auf dem Grundstück. Das angebotene Haus ist ebenerdig und von zwei Seiten mit Terrassen und Zugang zum Wohnbereich umgeben.

Ausstattung

Die Doppelhaushälfte ist ausgestattet mit:

- Innliegenden Sprossenfenstern
- Fußbodenheizung
- Hauswirtschaftsraum
- Badezimmermöbel (weiß, Landhausstil)
- massive Landhaustüren in Eiche hell

Fußboden:

Parkett, Laminat, Fliesen

Weitere Ausstattung:

Terrasse, Vollbad, Duschbad, Barrierefrei

Sonstiges

Tierhaltung, wie Katzen, Hunde, Ratten und / oder Reptilen sind nicht erwünscht

Lage

Das Grundstück auf dem sich die Häuser befinden, ist im schönen Neustädter-Land, im Ortsteil Laderholz, direkt neben einer Wassermühle. Neustadt gehört zur Region Hannover. Bis zur Landeshauptstadt sind es ca. 45 Min. mit dem Pkw. Neustadt und Nienburg sind in ca. 20 Min. zu erreichen, Schwarmstedt in ca. 10 Min. und Mandelsloh ist in ca. 7 Min. zu erreichen.

Eine Bushaltestelle ist direkt am Grundstück.

Infrastruktur:

Apotheke, Lebensmittel-Discount, Allgemeinmediziner, Kindergarten, Grundschule, Öffentliche Verkehrsmittel

Exposé - Energieausweis

Energieausweistyp	Verbrauchsausweis
Erstellungsdatum	ab 1. Mai 2014
Endenergieverbrauch	172,00 kWh/(m ² a)
Energieeffizienzklasse	F

Exposé - Galerie



Terrasse mit Zugang

Exposé - Galerie



Flur



Küche

Exposé - Galerie



Wohnzimmer



1. Schlafzimmer

Exposé - Galerie



2. Schlafzimmer



1. Bad mit Dusche u. Wanne

Exposé - Galerie

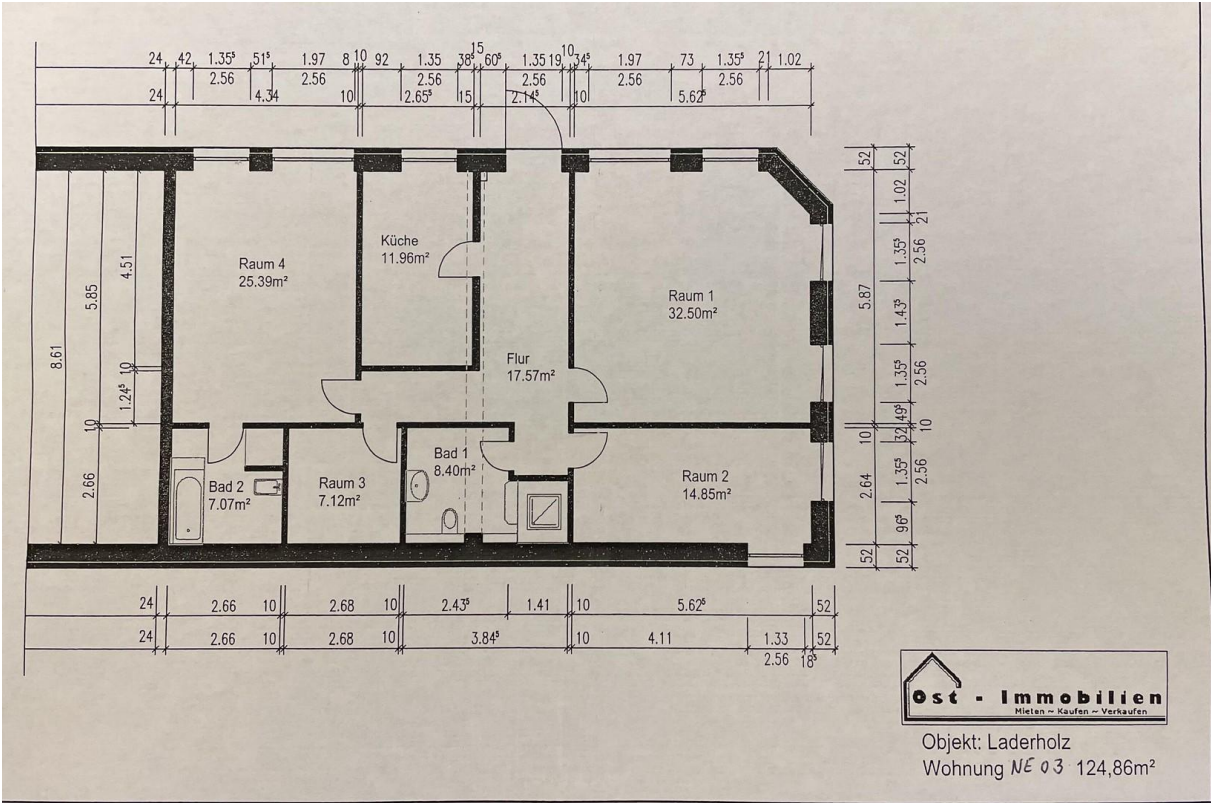


2. Bad mit Dusche



Hauswirtschaftsraum

Exposé - Grundrisse



Grundriss