

Exposé

Erdgeschosswohnung in Hohenstein

**Frisch renoviert! 3 ZI. EG Wohnung für Alt und Jung,
gerne auch mit Kind!**



Objekt-Nr. **OM-228993**

Erdgeschosswohnung

Vermietung: **375 € + NK**

Ansprechpartner:
Scherzer Immobilien Crimmitschau GmbH - Herr
Kempka
Telefon: 03762 937957
Mobil: 0157 56632661

09337 Hohenstein
Sachsen
Deutschland

Baujahr	1900	Heizkosten	100 €
Etagen	3	Übernahme	sofort
Zimmer	3,00	Zustand	renoviert
Wohnfläche	72,00 m ²	Schlafzimmer	1
Energieträger	Gas	Badezimmer	1
Nebenkosten	90 €	Etage	Erdgeschoss

Exposé - Beschreibung

Objektbeschreibung

Das Mietshaus Melachthonstrasse 2 in Hohenstein-Ernstthal ist ein Schmuckstück mit großzügigen und preiswerten Wohnungen.

- Dachboden zum Wäschetrocknen
- eigenes Kellerabteil
- allgemeiner Keller f. Fahrräder
- Iso Doppelglasfenster,
- Laminatböden,
- Küche neu mit Vinyl gefliest
- Bad Keramik gefliest,
- großzügiges Treppenhaus,
- Eingangstür mit Jugendstil Buntglas.

Die angenehm und funktionell geschnittene Wohnung im EG wurde soeben komplett frisch gestrichen! Das heißt, die Wände neu gestrichen und die gesamte Wohnung vor einem Jahr mit Vinyl neu verlegt.

Das Haus wurde ca. 1996 grundlegend saniert und umgebaut und ist auf Grund laufender Instandhaltung in gutem und gepflegtem Zustand.

Ausstattung

Fußboden:

Laminat

Weitere Ausstattung:

Garten, Keller, Vollbad, Duschbad

Sonstiges

Bei Interesse melden sie sich gerne bei:

Herr Patrick Kempka - Scherzer Immobilien Crimmitschau GmbH

Tel. 0376 - 293 79 57

Handy. 0157 566 32 661

Gut geeignet auch für Familien mit kleinen Kindern, da ein große Rasenfläche im Garten hinter dem Haus zum Spielen einlädt.

Die angenehm und funktionell geschnittene Wohnung im EG wurde soeben komplett überarbeitet !

Lage

Ruhige und doch zentrale Stadtlage.

Alle wichtigen Versorger, Einkaufsmöglichkeiten (z.B. EDEKA und NETTO Markt, Bäcker und Metzger), Schulen und Kindergärten in Lauflage nahebei.

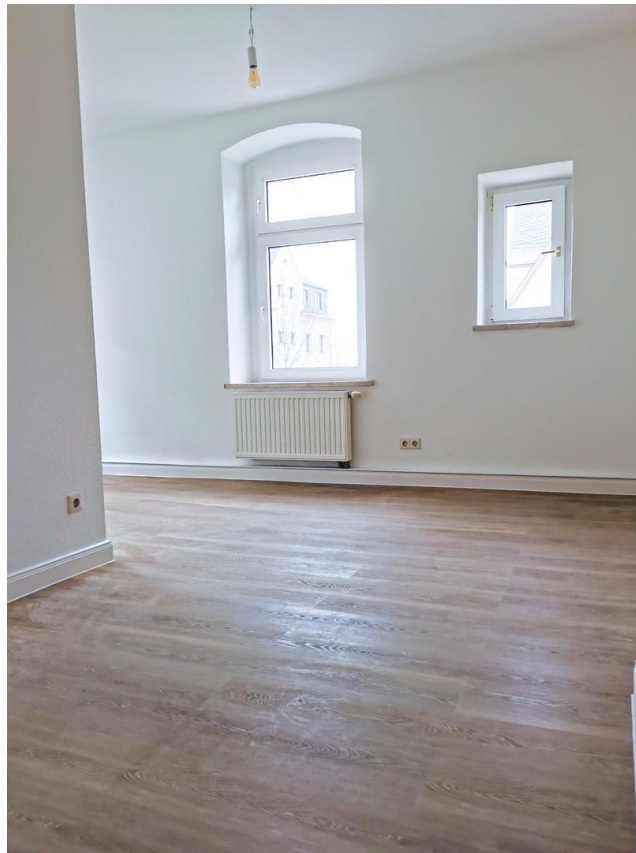
Gegenüber liegt ein kleiner Park mit schönen Grünflächen und einem gut ausgestatteten Kinderspielplatz. Nur 3 Minuten zu Fuß in die Innenstadt

Exposé - Energieausweis

Energieausweistyp	Verbrauchsausweis
Erstellungsdatum	bis 30. April 2014
Energieverbrauchskennwert	118,00 kWh/(m ² a)
Warmwasser enthalten	Ja



Exposé - Galerie



Zimmer

Exposé - Galerie



Hof mit Grün



Neues Design Laminat

Exposé - Galerie



Blick auf das Haus



Bad

Exposé - Galerie



Blick in den eigenen Hof



Exposé - Galerie



Park - 50 m entfernt



Küche

Exposé - Galerie



Küche