

Exposé

Erdgeschosswohnung in Bammental

ca. 91m2 Wohnung (luxuriöse Einbauküche, schöne Terrasse & Parkplätze) zu vermieten in Bammental



Objekt-Nr. **OM-230841**

Erdgeschosswohnung

Vermietung: **1.290 € + NK**

Ansprechpartner:
Yevgeniy Zakrevskiy
Telefon: 0172 6272579

69245 Bammental
Baden-Württemberg
Deutschland

| | | | |
|-----------------------|-----------------------|----------------|----------------|
| Baujahr | 1996 | Mietsicherheit | 3.870 € |
| Etagen | 1 | Übernahme | sofort |
| Zimmer | 4,00 | Zustand | Neuwertig |
| Wohnfläche | 116,00 m ² | Schlafzimmer | 2 |
| Nutzfläche | 141,00 m ² | Badezimmer | 1 |
| Energieträger | Gas | Etage | Erdgeschoss |
| Summe Nebenkosten | 330 € | Stellplätze | 4 |
| Miete Garage/Stellpl. | 60 € | Heizung | Zentralheizung |

Exposé - Beschreibung

Objektbeschreibung

ca. 91m² Wohnung mit luxuriöser Einbauküche und schöner Terrasse zu vermieten in Bammental

Diese gemütliche, komplett renovierte Erdgeschosswohnung ist ab Dezember 2024 bezugsbereit.

Die Wohnung verfügt über eine luxuriös ausgestattete Küche (Steinarbeitsplatte, Echtholz, alle Geräte von Miele u.s.w.).

Auf der Terrasse (50m²) lässt es sich wunderbar vom Alltagsstress erholen, immergrüne Hecke schafft eine gemütliche Atmosphäre.

Durch den zur Wohnung gehörenden vier Stellplätze finden Sie immer einen Parkplatz.

Insektengitter sind an den Fenstern und Balkontüren vorhanden.

Die letzte Renovierung fand im Jahr 2022 statt (grundlegende Sanierung 2020).

Die Flächen werden wie folgt berechnet:

Wohnfläche ist: die Wohnung (91m²) + 1/2 der Terrasse (50m²)

Nutzfläche ist: die Wohnung (91m²) + die Terrasse (50m²)

Für die Besichtigungstermine rufen Sie bitte +49 172 6272579 an.

P.S. Interessenten mit einer Kostenübernahme und/oder einer Bürgschaftserklärung sind sehr erwünscht.

Ausstattung

Fußboden:

Laminat, Vinyl / PVC

Weitere Ausstattung:

Terrasse, Garten, Einbauküche, Gäste-WC, Barrierefrei

Lage

Infrastruktur:

Apotheke, Lebensmittel-Discount, Allgemeinmediziner, Kindergarten, Grundschule, Hauptschule, Gymnasium, Gesamtschule, Öffentliche Verkehrsmittel

Exposé - Energieausweis

| | |
|------------------------|------------------------------|
| Energieausweistyp | Verbrauchsausweis |
| Erstellungsdatum | ab 1. Mai 2014 |
| Endenergieverbrauch | 69,00 kWh/(m ² a) |
| Energieeffizienzklasse | B |



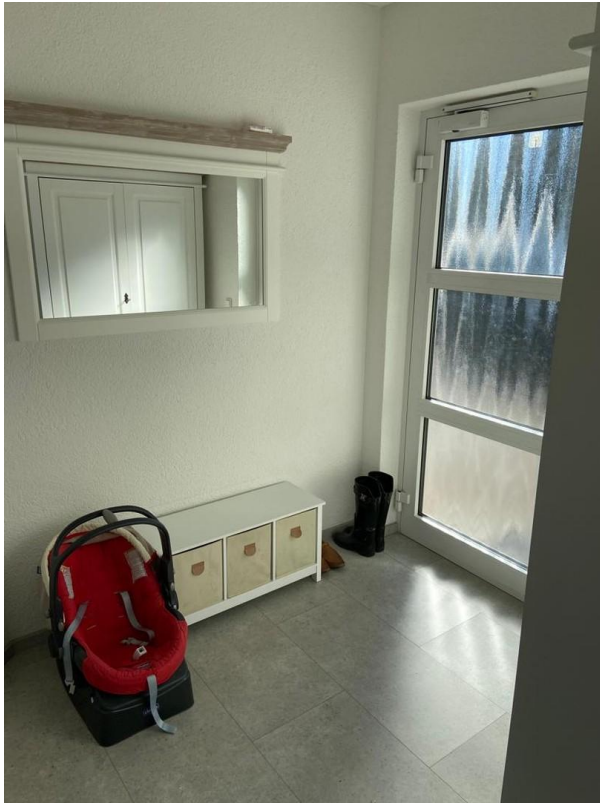
Exposé - Galerie



Exposé - Galerie



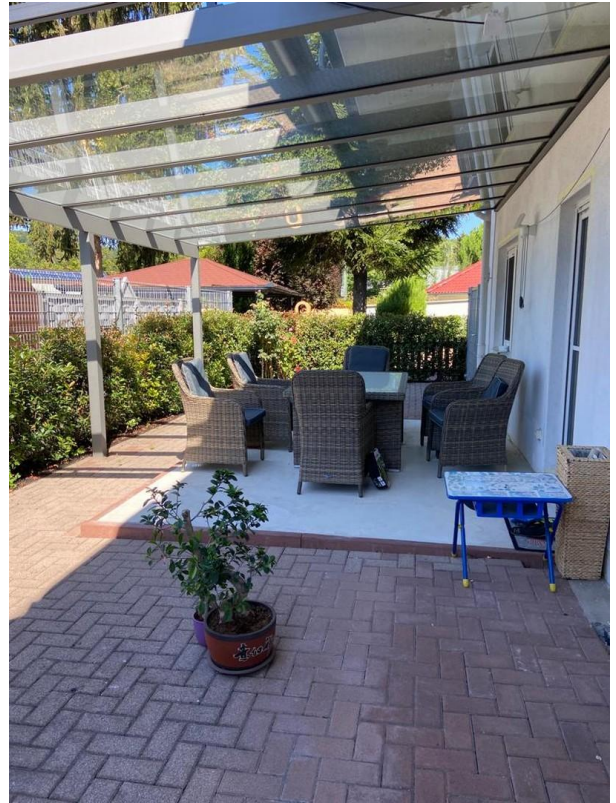
Exposé - Galerie



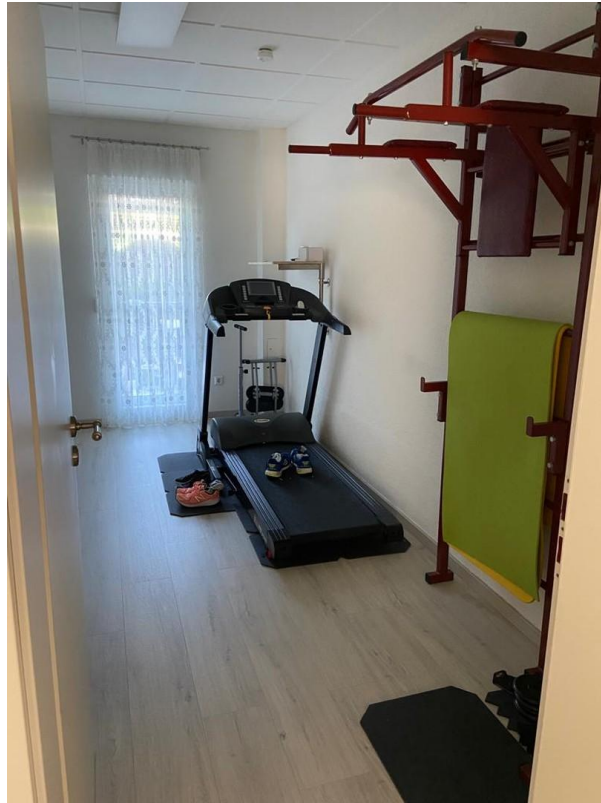
Exposé - Galerie



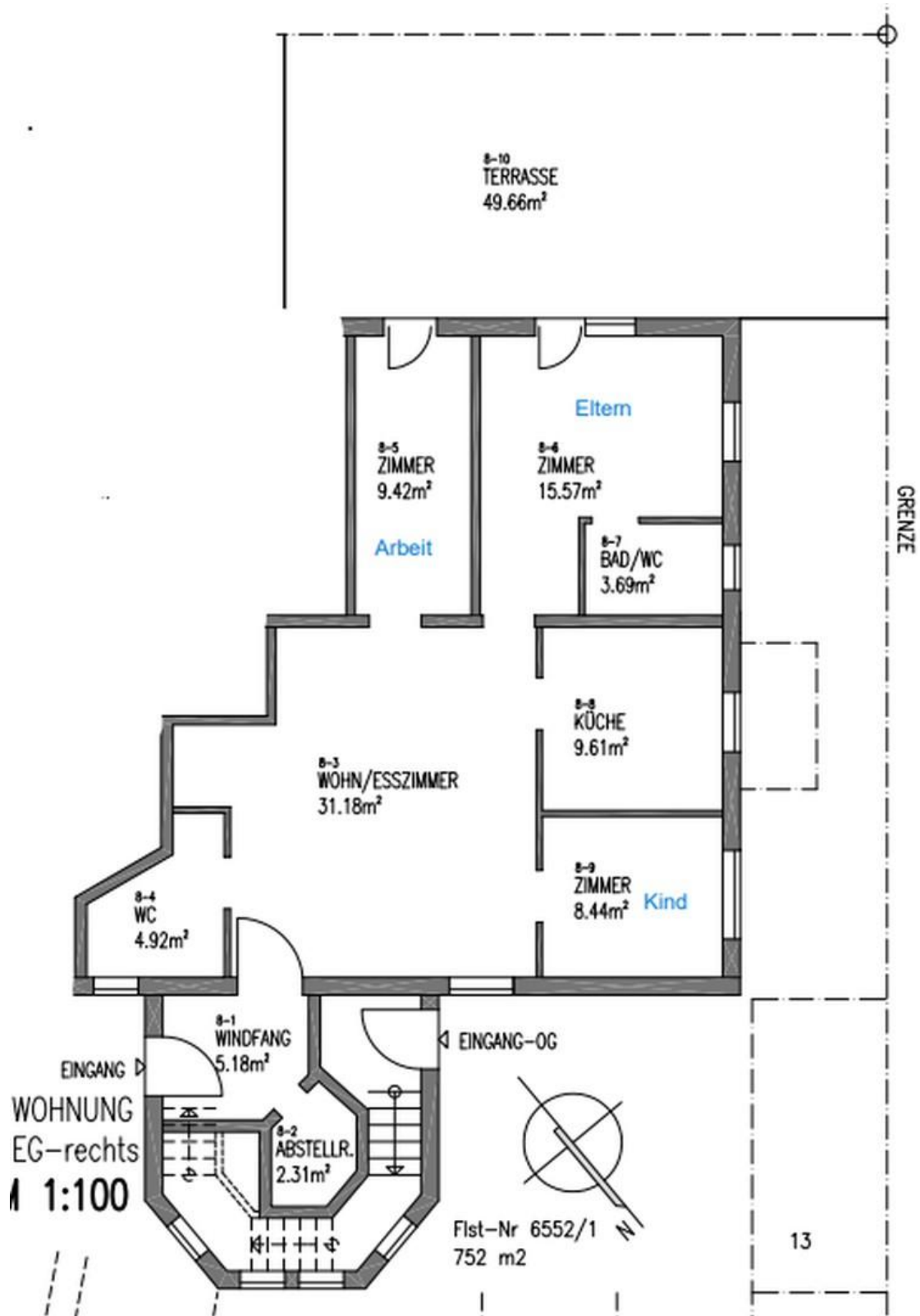
Exposé - Galerie



Exposé - Galerie



Exposé - Grundrisse



Exposé - Anhänge

1.

Ich / Wir erkläre(n) hiermit der Wahrheit entsprechend folgendes:

Ich / Wir haben(n) folgende Haustiere: _____

Ich / Wir spiele(n) folgende Musikinstrumente: _____

Wurde Ihr Mietverhältnis vom Vermieter gekündigt? Ja Nein

Müssen Sie Ihre derzeitige Wohnung aufgrund eines gerichtlichen Vergleichs oder Urteils räumen? Ja Nein

Ich / Wir habe(n) keine eidesstattliche Versicherung abgegeben, es liegt kein Haftbefehl gegen mich / uns vor. Ja Nein

Über mein / unser Vermögen wurde in den letzten 5 Jahren kein Insolvenzverfahren eröffnet bzw. die Eröffnung mangels Masse abgewiesen; solche Verfahren sind derzeit auch nicht anhängig. Ja Nein

Es bestehen Zahlungsverpflichtungen (aus Teilzahlungsgeschäften, Darlehnsverpflichtungen, Bürgschaften etc.) in Höhe von monatlich _____ EUR.

Ich bin / Wir sind wegen der beabsichtigten Begründung eines Mietverhältnisses mit einer Verwendung der angegebenen Daten für eigene Zwecke des Vermieters einverstanden.

Einwilligungserklärung: Ich / Wir erkläre(n) mich / uns damit einverstanden, dass mein / unser künftiger Vermieter eine Bonitätsauskunft über mich / uns einholt und zu diesem Zweck meine / unsere persönlichen Daten soweit erforderlich übermittelt. Für den Fall der Einholung einer Bonitätsauskunft verzichte(n) ich / wir auf eine gesonderte Benachrichtigung.

Hiermit erkläre(n) ich / wir mich / uns bereit eine Selbstauskunft über meine / unsere Person bei der SCHUFA, Schutzgemeinschaft für allgemeine Kreditsicherung, einzuholen.

Wichtiger Hinweis für den / die Mietinteressenten:

Die Angaben dieser Selbstauskunft dienen der Beurteilung des / der Mietinteressenten und werden der Entscheidung über den Abschluss des Mietvertrags zugrunde gelegt. Ein etwaiger Mietvertrag kommt deshalb unter der Bedingung zustande, dass die Angaben der Wahrheit entsprechen.

Ort, Datum

Mietinteressent

Mietinteressent