

Exposé

Doppelhaushälfte in Offingen Neubau DHH 138 m² Wohnfläche



Objekt-Nr. **OM-231110**

Doppelhaushälfte

Verkauf: **374.969 €**

Ansprechpartner:
Bauunternehmen Leonhard Hitzler GmbH
Telefon: 09072 5085

89362 Offingen
Bayern
Deutschland

Baujahr	2024	Übernahme	Nach Vereinbarung
Grundstücksfläche	320,00 m ²	Zustand	Erstbezug
Etagen	2	Schlafzimmer	3
Zimmer	7,00	Badezimmer	1
Wohnfläche	138,00 m ²	Stellplätze	1
Energieträger	Luft-/Wasserwärme	Heizung	Zentralheizung

Exposé - Beschreibung

Objektbeschreibung

Das modern gestaltete Objekt bietet viel Platz für die ganze Familie

In diesem Raumwunder über 2 Geschosse fühlt sich jeder Bewohner rundum wohl, kann sich entfalten und seiner Lieblingsbeschäftigung nachgehen. Für Kleinkinder ein wahres Paradies, da sich keine Treppe im Wohnraum befindet.

Der Neubau wird energieeffizient nach GEG in Massivbauweise ausgeführt.

Der genannte Kaufpreis bezieht sich auf die schlüsselfertigen Baukosten zuzgl. Grundstück

Keine Maklerprovision, Kauf direkt vom Bauunternehmen

Ausstattung

Die nicht unterkellerten Doppelhaushälften haben eine Wohnfläche von ca. 138 m², im Erdgeschoss befindet sich neben den Wohnräumen und Hauswirtschaftsraum noch ein weiterer Raum zur vielseitigen Nutzung z. B. als Büro. Im Obergeschoss treffen Sie großzügig geschnittene Schlafräume und ein Badezimmer an. Darüber bietet das Dachgeschoss reichlich Abstellfläche.

Energiesparende Bauweise

Energieausweis wird erstellt

Wärmepumpe mit Fußbodenheizung

Lüftungsanlage mit Wärmerückgewinnung

Terrasse ist vorbereitet

Außenwände Ziegel 42,5 cm

dreischeibenverglaste Fenster

Garage optional

Fußboden:

Fliesen

Weitere Ausstattung:

Terrasse, Garten, Gäste-WC

Sonstiges

Haben wir Ihr Interesse geweckt?

Dann informieren Sie sich, gerne stellen wir Ihnen unser Exposé mit ausführlicher Baubeschreibung und detaillierten Plänen vor.

Lage

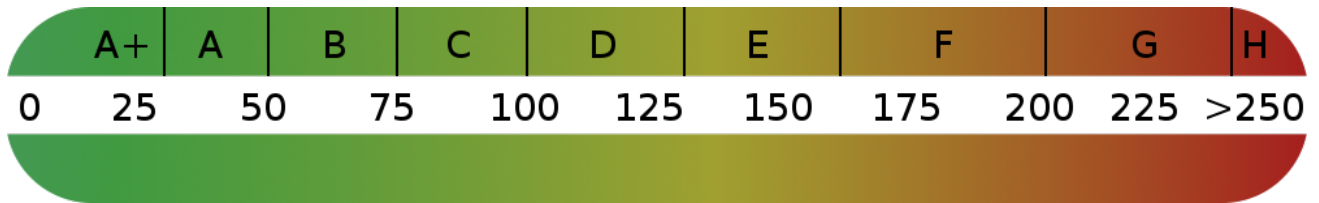
Die Doppelhaushälften können auch auf Ihrem Grundstück errichtet werden. Gerne sind wir Ihnen aber auch bei der Grundstückssuche behilflich.

Infrastruktur:

Apotheke, Lebensmittel-Discount, Allgemeinmediziner, Kindergarten, Grundschule, Hauptschule, Öffentliche Verkehrsmittel

Exposé - Energieausweis

Energieausweistyp	Bedarfsausweis
Erstellungsdatum	ab 1. Mai 2014
Endenergiebedarf	32,00 kWh/(m ² a)
Energieeffizienzklasse	A

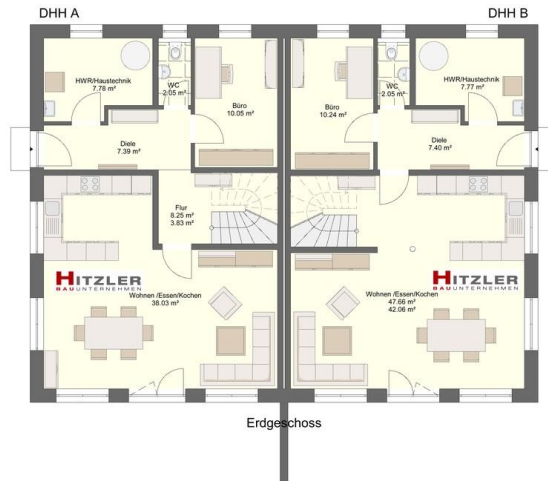


Exposé - Galerie

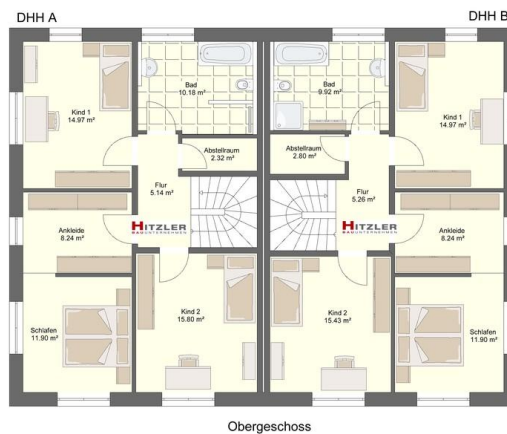
HIT
BAUUN₁

Von Anfang an Zuhause

Exposé - Grundrisse



Erdgeschoss



Obergeschoss