

Exposé

Wohnung in Berlin

ERSTBEZUG: frisch renovierte moderne 2-Zimmer Wohnung mit Balkon



Objekt-Nr. OM-231440

Wohnung

Vermietung: **1.800 € + NK**

Ansprechpartner:
C. K.

Torstraße 225c
10115 Berlin
Berlin
Deutschland

Baujahr	1900	Übernahme	sofort
Etagen	3	Zustand	gepflegt
Zimmer	2,00	Schlafzimmer	1
Wohnfläche	51,93 m ²	Badezimmer	1
Energieträger	Gas	Etage	3. OG
Summe Nebenkosten	150 €	Heizung	Zentralheizung
Mietsicherheit	3.500 €		

Exposé - Beschreibung

Objektbeschreibung

Wunderschöne Wohnung im Herzen Berlins zu vermieten.

Die Wohnung wurde aufwendig renoviert, der Boden wurde erneuert, das Badezimmer komplett ausgetauscht und neu gefliest. Wir haben zudem eine neue moderne Küche eingebaut.

Es handelt sich um einen Erstbezug nach der schönen Renovierung.

Die Wohnung ist ab sofort verfügbar. Sie wird möbliert vermietet in der in der Torstraße 225, 10115 Berlin.

Die Wohnung ist in einem schönen gepflegten und sanierten Wohnhaus.

Ausstattung

Die Wohnung wurde frisch renoviert, eine neue Einbauküche eingebaut und mit neuen Möbeln ausgestattet. Das geräumige Wohnzimmer verfügt über eine nagelneue Küchenzeile und Couch.

Das Schlafzimmer besteht aus einem neuen Bett und einem begehbaren Kleiderschrank.

Fußboden:

Laminat

Weitere Ausstattung:

Balkon, Keller, Fahrstuhl, Vollbad, Duschbad, Einbauküche

Sonstiges

An alle Interessenten:

Senden Sie uns Ihre aussagekräftige Bewerbung mit folgenden Dokumenten:

- 3 letzten Gehaltsabrechnungen
- Schufa-Auskunft
- Selbstauskunft (ausgefüllt und unterschrieben)

Haushaltseinkommen mindestens 3.500 EUR netto/monatlich

Lage

Berlin-Mitte, in der wunderschönen Torstraße. Über die Torstraße muss man nicht viel erzählen, sie ist nicht umsonst eine der beliebtesten Wohnumgebungen in Berlin.

Infrastruktur:

Apotheke, Lebensmittel-Discount, Allgemeinmediziner, Kindergarten, Grundschule, Hauptschule, Realschule, Gymnasium, Gesamtschule, Öffentliche Verkehrsmittel

Exposé - Energieausweis

Energieausweistyp	Verbrauchsausweis
Erstellungsdatum	ab 1. Mai 2014
Endenergieverbrauch	156,80 kWh/(m²a)
Energieeffizienzklasse	E

Exposé - Galerie



Wohnzimmer

Exposé - Galerie



Wohnzimmer



Wohnzimmer

Exposé - Galerie



Küche



HAUSEINGANG

Exposé - Galerie



EINGANG



Wohnzimmer

Exposé - Galerie



Wohnzimmer



Wohnzimmer

Exposé - Galerie

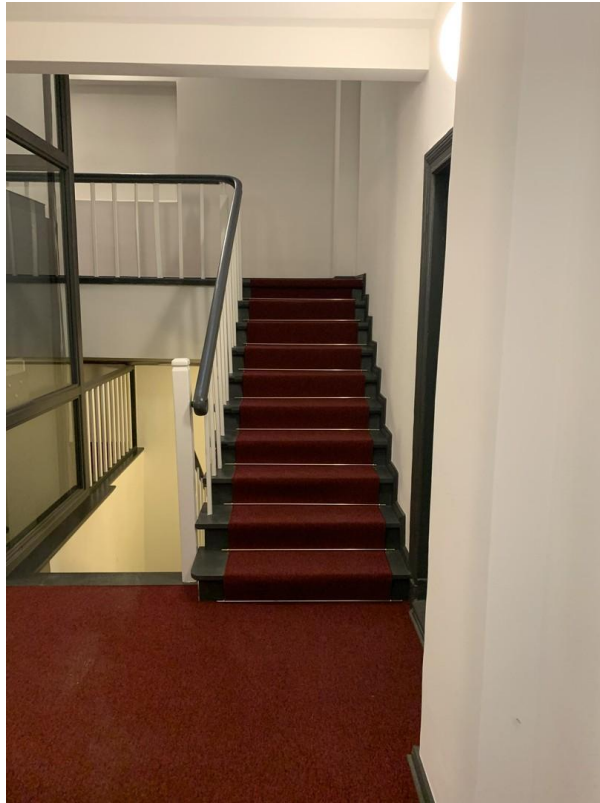


Wohnzimmer



Wohnzimmer

Exposé - Galerie



TREPPENHAUS



Wohnzimmer

Exposé - Galerie



LIFT



Ankleideeinrichtung

Exposé - Galerie

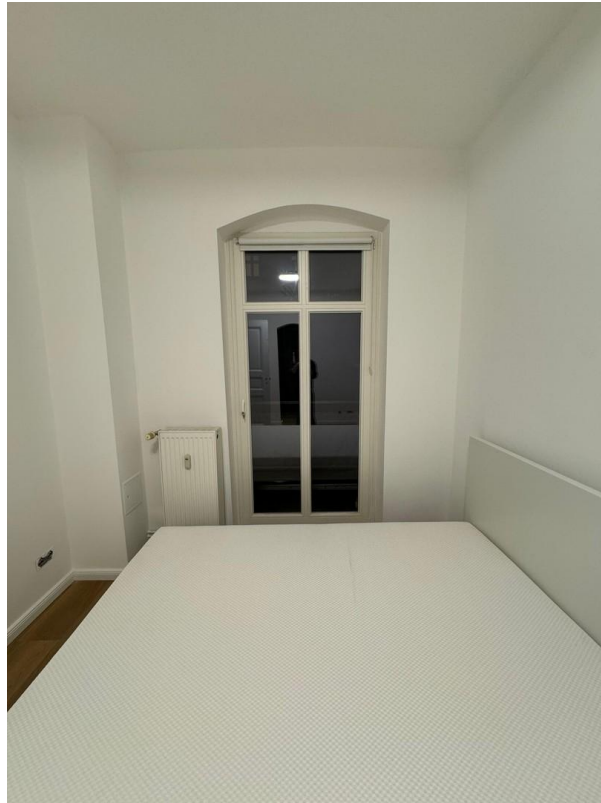


Ankleideeinrichtung



Wohnzimmer

Exposé - Galerie

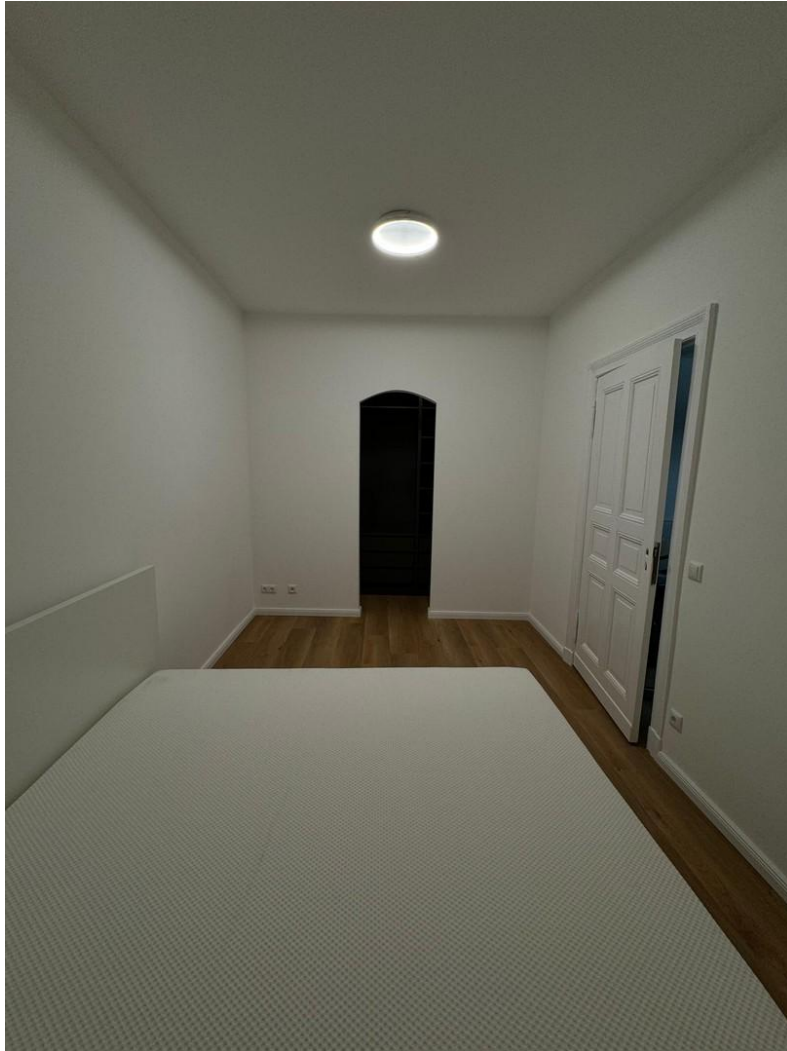


Schlafzimmer



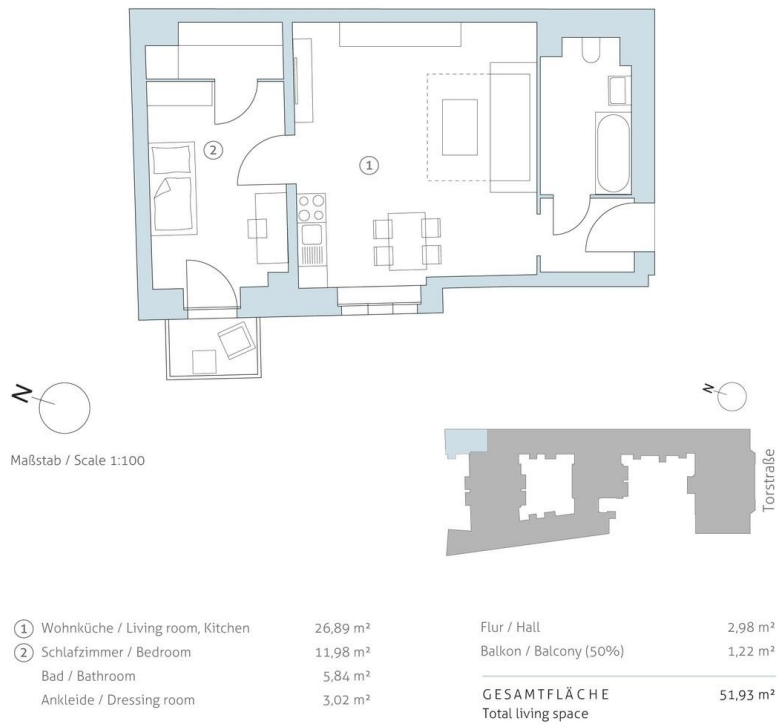
BALKON

Exposé - Galerie



Schlafzimmer

Exposé - Grundrisse



Grundriss