

Exposé

Reihenendhaus in Recklinghausen

For Sale by Owner



Objekt-Nr. **OM-233340**

Reihenendhaus

Verkauf: **500.000 €**

Ansprechpartner:
Maureen Adelt
Telefon: 02361 1060360
Mobil: 0174 2322501

Warburger Weg 7
45659 Recklinghausen
Nordrhein-Westfalen
Deutschland

Baujahr	1997	Zustand	gepflegt
Grundstücksfläche	369,00 m ²	Schlafzimmer	3
Zimmer	5,00	Badezimmer	1
Wohnfläche	150,00 m ²	Garagen	1
Energieträger	Fernwärme	Stellplätze	2
Übernahme	Nach Vereinbarung	Heizung	Fußbodenheizung

Exposé - Beschreibung

Objektbeschreibung

1 - Familienhaus, einseitig angebaut, Baujahr 1997 mit 1-4 Garagen

Kaufpreis 500.000,00 € mit einer Garage bis zu 600.000,00 € mit 4 Garagen

Besichtigung mit vorliegender Finanzierungsbestätigung

Wohnfläche 160 m² (EG 65 m², OG 55 m², DG 40 m²)

Vollunterkellert

Grundstück- 369 m² Haus mit Garage 1

-68 m² Garage 2+3

-34 m² Garage 4

-344 m² Anteil Garagenhof

-5 private Stellplätze vor den Garagen/Haus

Fenster im Erdgeschoß einbruchhemmend und abschließbar

Fenster bodentief bis auf Küche und Bäder

2 große Terrassentür, Schiebe- und Klappfunktion

Rollläden vom EG bis DG Alu mit elektrischem Antrieb

Fußbodenheizung im EG, OG und DG

Treppen innen Vollholz

Küche, Esszimmer, Wohnzimmer offen gestaltet

Kachelkamin (aktuell deaktiviert)

Fernwärme

Erdgeschoß mit Küche, Esszimmer, Wohnzimmer, Gäste-WC, und Vorratsraum

Obergeschoß mit 3 Kinderzimmer/Schlafzimmer und Bad mit Dusche und Wanne

Dachgeschoß mit Schlafzimmer/Hobbyraum

Keller mit Heizungs- u. Wäschekeller, Trockenraum, Theke und Vorratskeller

Ausstattung

Fußboden:

Laminat, Fliesen

Weitere Ausstattung:

Terrasse, Garten, Keller, Vollbad, Gäste-WC, Kamin

Lage

Das Haus liegt in einer sehr ruhigen Spielstraße im Ortsteil Stuckenbusch.

Infrastruktur:

Apotheke, Lebensmittel-Discount, Allgemeinmediziner, Kindergarten, Grundschule, Gymnasium, Öffentliche Verkehrsmittel

Exposé - Galerie



Terrasse



Garage 2

Exposé - Galerie



Garagen 3+4



Garten, Rückbau v. Steingarten



Wohnzimmer

Exposé - Galerie



Wohnzimmer



Küche

Exposé - Galerie



Küche



Esszimmer

Exposé - Galerie

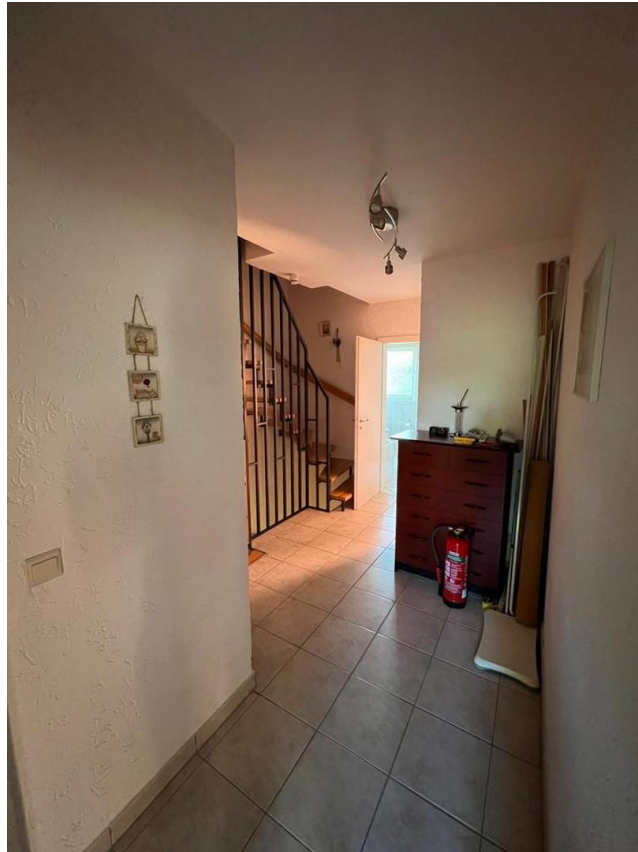


Flur EG



Gäste WC

Exposé - Galerie



Flur OG



Badezimmer

Exposé - Galerie



Schlafzimmer 1



Schlafzimmer 1 Einbauschränk

Exposé - Galerie



Schlafzimmer 2



Schlafzimmer 2

Exposé - Galerie

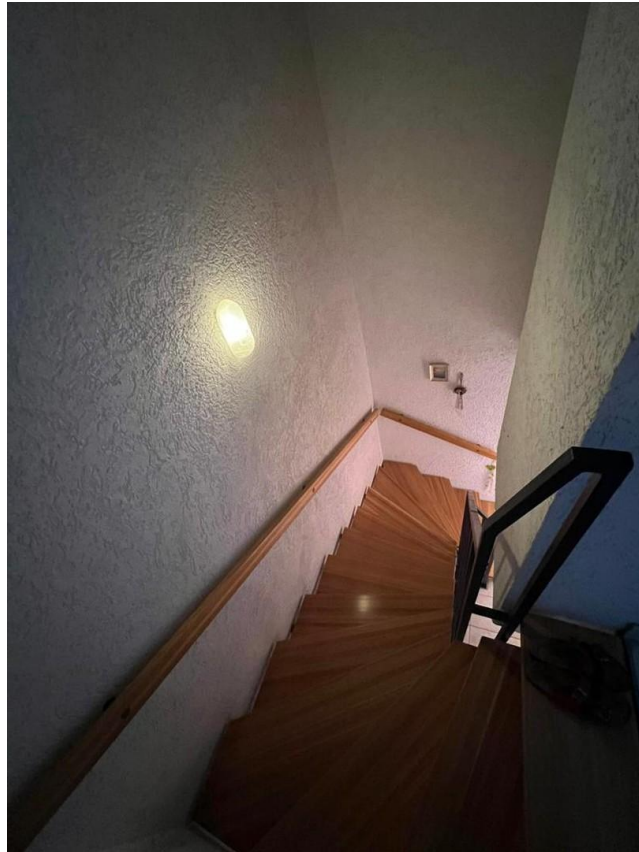


Schlafzimmer 3

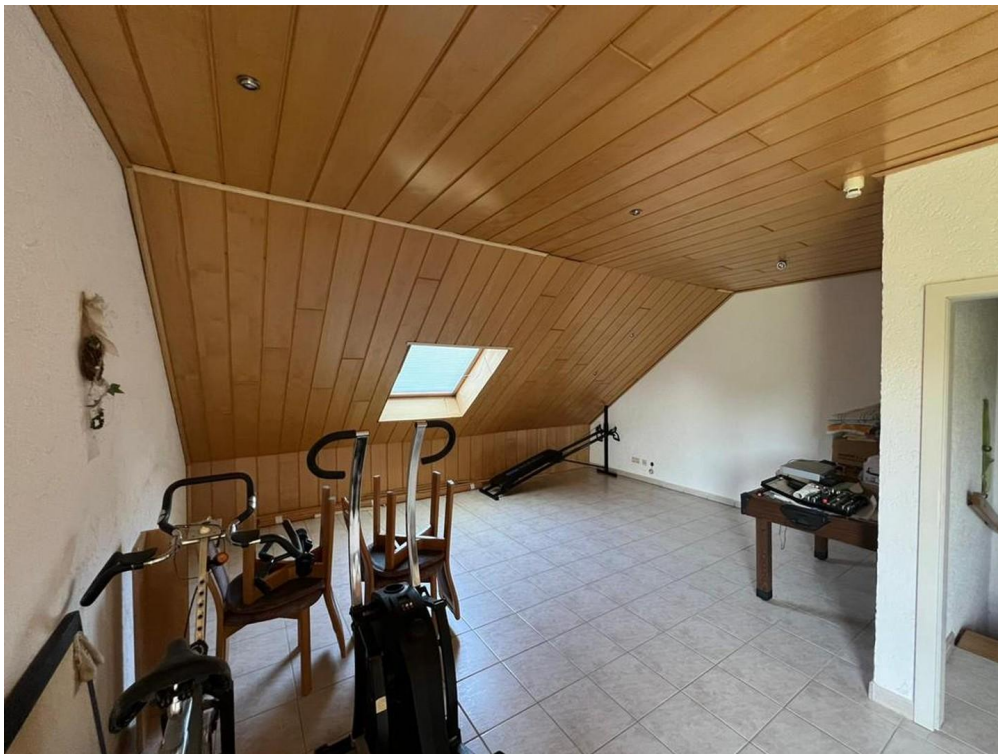


Schlafzimmer 3

Exposé - Galerie



Treppenhaus



Dachboden

Exposé - Galerie



Dachboden



Treppenhaus

Exposé - Galerie



Wäsche + Heizungsraum



Keller

Exposé - Galerie



Keller



Keller

Exposé - Galerie

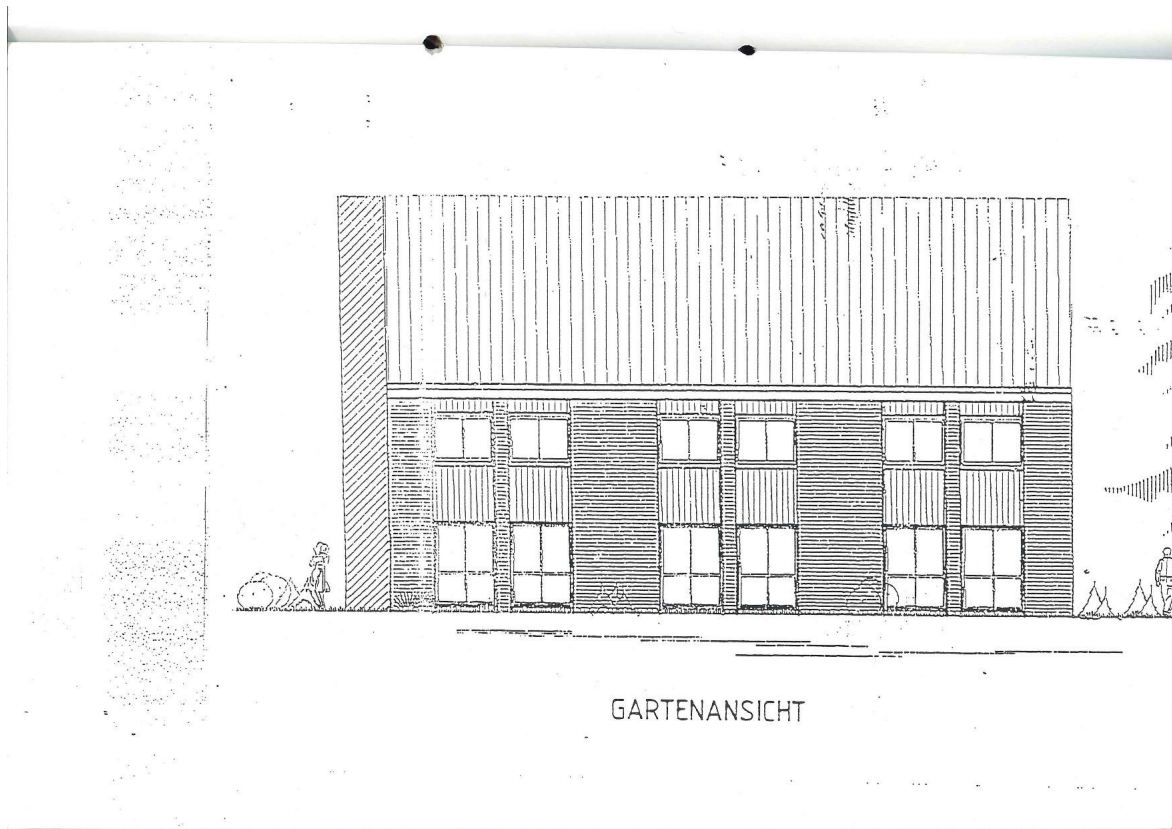


Wäscheraum mit Heizung

Exposé - Grundrisse



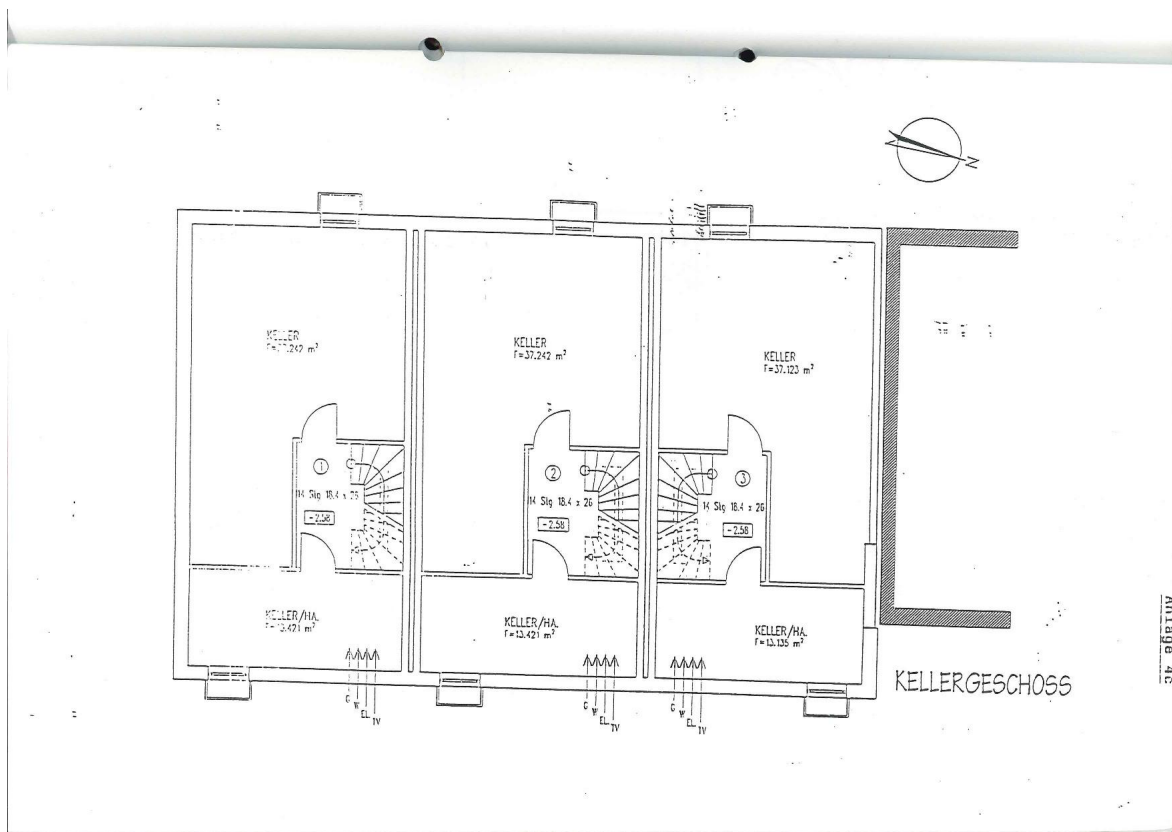
Exposé - Grundrisse



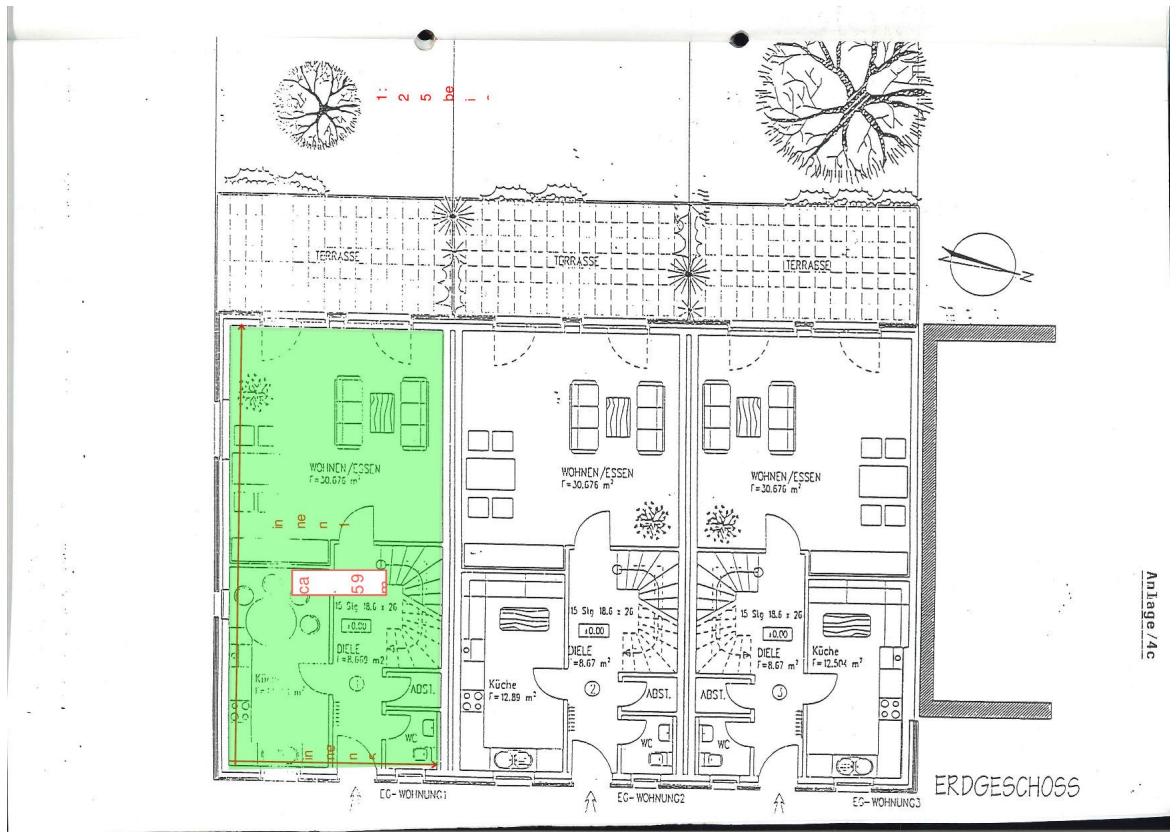
Exposé - Grundrisse



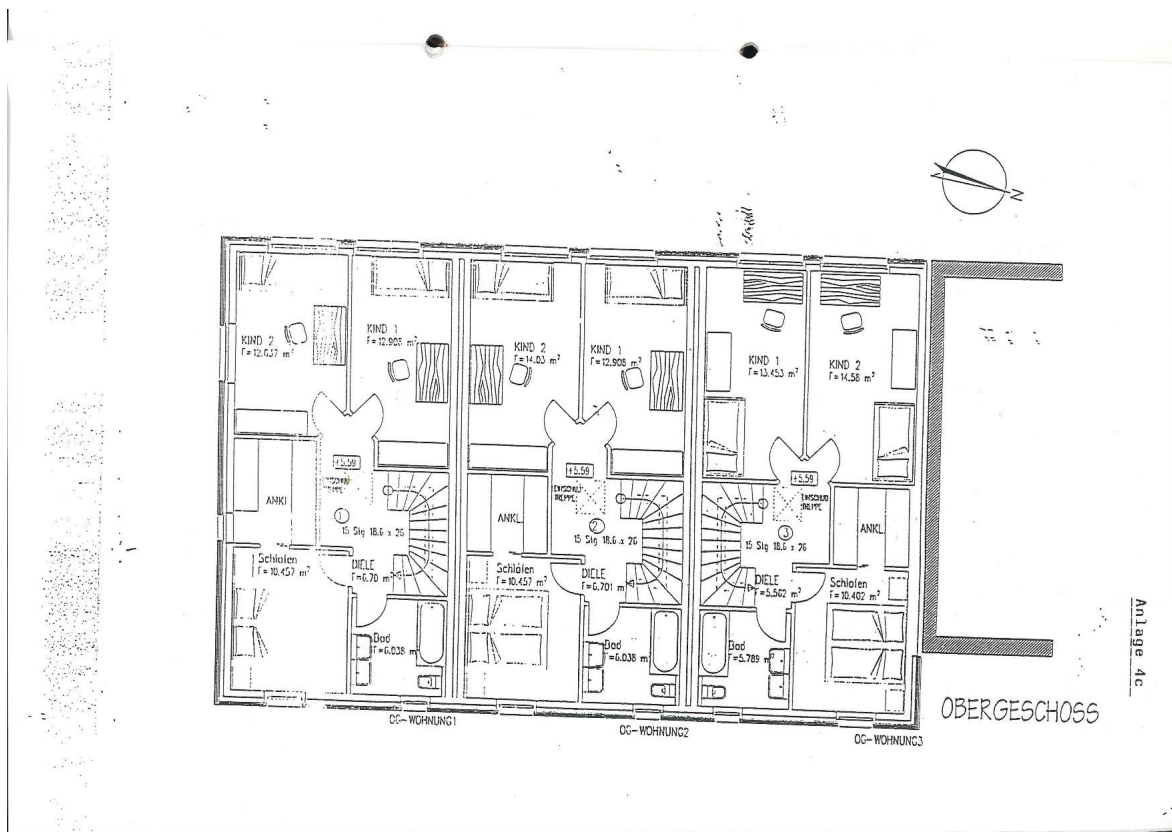
Exposé - Grundrisse



Exposé - Grundrisse



Exposé - Grundrisse



Exposé - Grundrisse

4d

Bauvorhaben: Neubau einer Hausgruppe
Warburger Weg, Recklinghausen
Haus 3

Bauherr: Feldmann Immobilien GmbH & Co. KG
Carl-Still-Str. 19, 45659 Recklinghausen

Wohnflächenberechnung

EG

Abstellraum : 1,21 m²

Terrasse : 9,06 m²

Diele : 8,41 m²

Küche : 13,54 m²

Wohnen/
Essen : 30,98 m²

WC : 2,04 m²

netto
Grundfläche 65,23 m²

OG

Diele : 6,79 m²

Bad : 5,86 m²

Schlafen : 10,89 m²

Kind 1 : 13,30 m²

Kind 2 : 12,55 m²

Ankleide : 5,35 m²

netto
Grundfläche 54,73 m²

Wohnfläche EG 65,23 m²

Wohnfläche OG 54,73 m²

119,96 m²