

Exposé

Wohnung in Rodalben

Schöne Wohnung in guter Lage !!! WG-geeignet !!!



Objekt-Nr. OM-236328

Wohnung

Vermietung: **570 € + NK**

66976 Rodalben
Rheinland-Pfalz
Deutschland

Etagen	4	Übernahme	Nach Vereinbarung
Zimmer	3,00	Zustand	gepflegt
Wohnfläche	95,00 m ²	Schlafzimmer	1
Energieträger	Gas	Badezimmer	1
Summe Nebenkosten	300 €	Etage	3. OG
Miete Garage/Stellpl.	30 €	Heizung	Zentralheizung
Mietsicherheit	1.100 €		

Exposé - Beschreibung

Objektbeschreibung

Sie suchen die perfekte Wohnung. Zentral gelegen und trotzdem keine Parkplatznot?

Ein heller Eingangsbereich mit Laminatboden empfängt Sie.

Badezimmer mit Badewanne, Dusche, 2 Waschbecken und Toilette.

Beheizt wird die Wohnung mit einer Gaszentralheizung. Das Warmwasser erfolgt über die Heizung.

Die Wohnung ist für 1 - 2 Personen geeignet.

Die Gesamtgröße der Wohnung beträgt ca. 93 m².

Sie besteht aus 3 Zimmern, Küche, Bad + Waschküche.

Sie kann auch aufgeteilt werden in Wohn- und Essbereich.

Die Wohnung ist in einem guten Gesamtzustand.

Ausstattung

Fenster mit Wärmeschutzverglasung, Balkon, Rollläden, Badewanne, Dusche, 2 Waschbecken, Teppichboden, Kfz-Abstellplätze, Kabel-TV-Anschluss möglich, Warmwasser über Gaszentralheizung,

Fußboden:

Laminat, Teppichboden, Fliesen

Weitere Ausstattung:

Balkon, Vollbad, Duschbad, Einbauküche

Sonstiges

Die Wohnung

Wohnungslage

3. Geschoss

Derzeitige Nutzung

frei

Sonstiges:

- Bad mit Fenster, Wanne und Dusche
- Balkon
- Einbauküche
- WG-geeignet
- Böden: Fliesenboden, Teppichboden
- Ausstattung: Möbliert
- Weitere Räume: Abstellraum, Wasch-Trockenraum

Lage

Das Apartment befindet sich im Zentrum von Rodalben.

Alle zum Alltag benötigten Dinge, sowie Schulen sind fußläufig in wenigen Minuten erreichbar.

Einkaufsmöglichkeiten des täglichen Bedarfs liegen in direkter Nachbarschaft.
Dienstleistungsbetriebe wie Postagentur oder Banken findet man in ca. 300 m Entfernung.

Infrastruktur:

Apotheke, Lebensmittel-Discount, Allgemeinmediziner, Kindergarten, Grundschule, Hauptschule, Gesamtschule, Öffentliche Verkehrsmittel

Exposé - Galerie



Küche



Wohnzimmer

Exposé - Galerie



Wohnzimmer

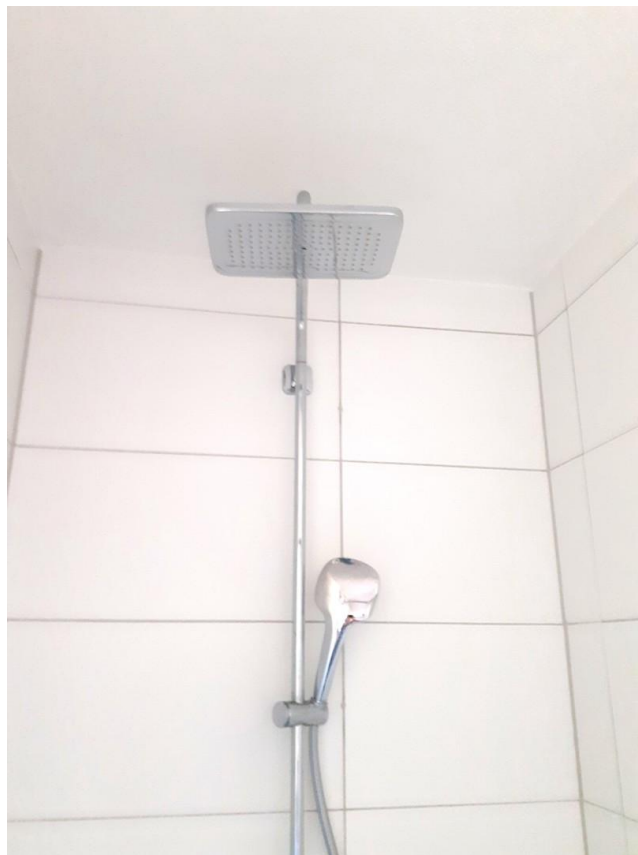


Badezimmer

Exposé - Galerie



Badezimmer

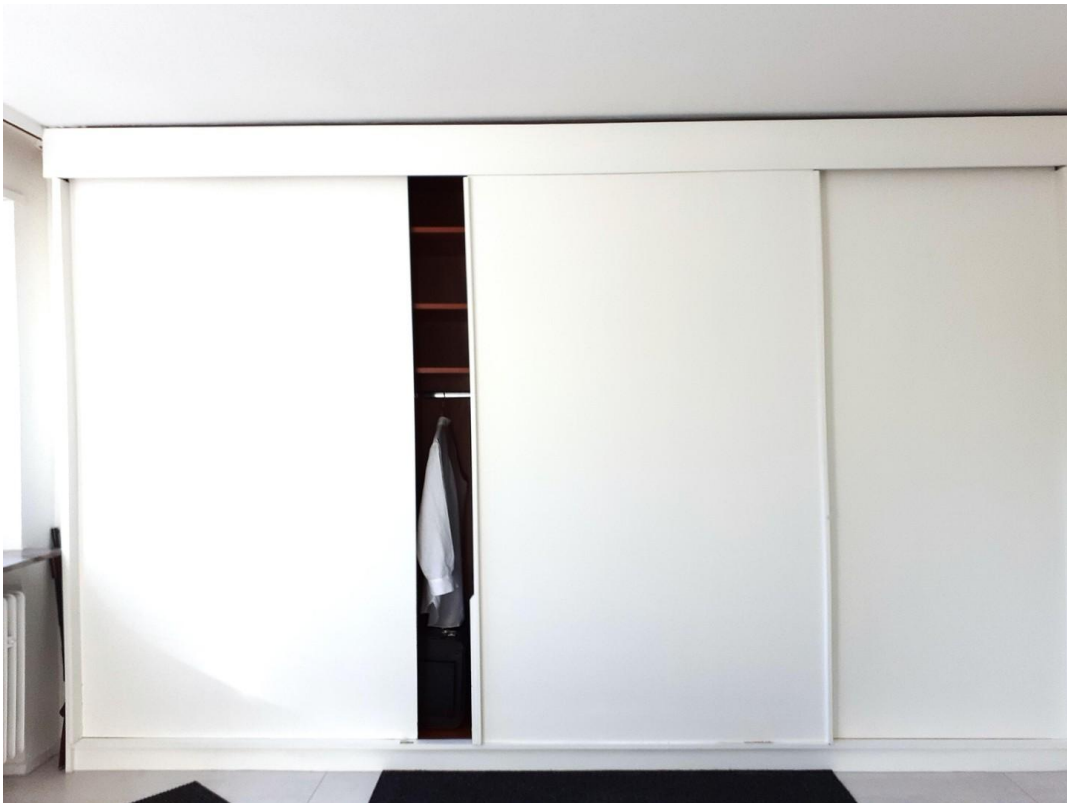


Badezimmer

Exposé - Galerie



Schlafzimmer



Schlafzimmer (Schrankwand)

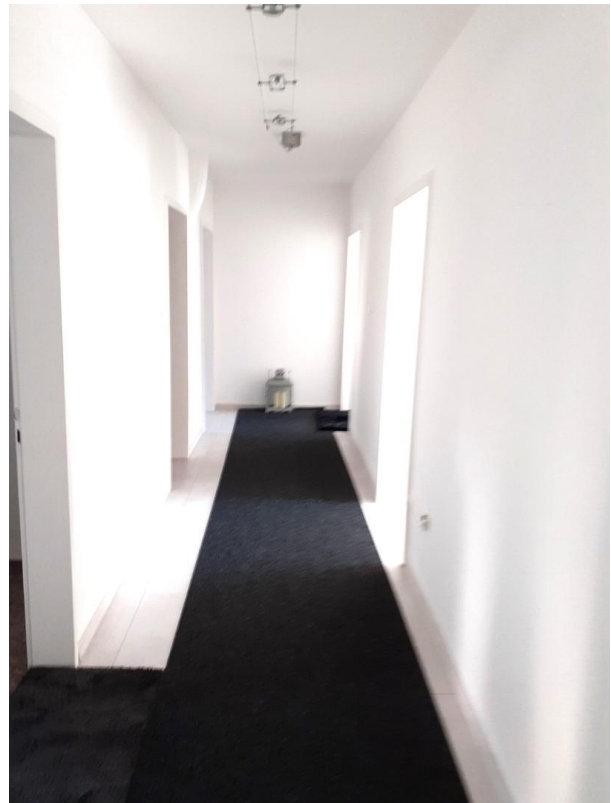
Exposé - Galerie



Kleines Zimmer (Arbeitszimmer)



Waschküche



Flur

Exposé - Galerie



Eingang

Exposé - Grundrisse

