

Exposé

Erdgeschosswohnung in Hohenlockstedt

Stilvolle 4 Zi Erdgeschosswohnung im Herzen von Hohenlockstedt



Objekt-Nr. **OM-236525**

Erdgeschosswohnung

Vermietung: **796 € + NK**

25551 Hohenlockstedt
Schleswig-Holstein
Deutschland

Baujahr	1880	Mietsicherheit	2.112 €
Etagen	1	Übernahme	ab Datum
Zimmer	4,00	Übernahmedatum	01.11.2024
Wohnfläche	100,00 m ²	Zustand	renoviert
Nutzfläche	3,00 m ²	Schlafzimmer	1
Energieträger	Öl	Badezimmer	1
Nebenkosten	120 €	Etage	Erdgeschoss
Heizkosten	140 €	Stellplätze	1
Summe Nebenkosten	260 €	Heizung	Zentralheizung

Exposé - Beschreibung

Objektbeschreibung

Über den großzügigen Eingangsbereich betreten Sie Ihre neue renovierte Wohnung mit eigenem Eingang.

In der hellen Wohnküche mit der neuen, hochwertigen Einbauküche und dem Designfußboden mit Holzstruktur können Sie gemütlich Ihre Lieblingspeisen zubereiten.

Das großzügige Wellnesslichtbad mit Wanne, Dusche und Duschkabine aus Glas sowie 2 Waschbecken lädt zur Entspannung ein.

Ihre romantischen Abende verbringen Sie in dem Wohnzimmer mit Rundbogen, der anheimelnden Holzverkleidung und hochwertigem Laminat mit Holzoptik.

Das Arbeitszimmer mit einem eigenen Flur und der zusätzlichen Tür eignet sich auch wunderbar als Gästezimmer oder als Büro.

In dem ruhigen Schlafzimmer finden Sie Ihre wohlverdiente Nachtruhe.

Der große Einbauchrank aus Holz bietet zusätzlichen Stauraum.

In dem schönen Garten können Sie sich wunderbar entspannen.

Auf Wunsch kann auch eine Garage dazugemietet werden.

Ausstattung

Bitte haben Sie Verständnis dafür, dass diese liebevoll renovierte Wohnung nur an Nichtraucher vermietet wird. Tiere sind nicht erlaubt.

Die Wohnung ist für 2-3 Personen geeignet.

Fußboden:

Laminat, Fliesen, Vinyl / PVC

Weitere Ausstattung:

Vollbad, Einbauküche

Sonstiges

Neugierig geworden?

Wir freuen uns über Ihre Nachricht.

Gerne rufen wir Sie unter der von Ihnen angegebenen Tel.nummmer zurück.

Lage

Diese schöne Wohnung liegt im Herzen von Hohenlocksstedt. Einkaufsmöglichkeiten, Banken und Sparkassen sind in unmittelbarer Nähe.

Infrastruktur:

Apotheke, Lebensmittel-Discount, Allgemeinmediziner, Öffentliche Verkehrsmittel

Exposé - Energieausweis

Energieausweistyp	Verbrauchsausweis
Erstellungsdatum	ab 1. Mai 2014
Endenergieverbrauch	154,30 kWh/(m²a)
Energieeffizienzklasse	E

Exposé - Galerie



...mit Blick in den Garten...

Exposé - Galerie



....und viel Platz



stilvolles Wohnzimmer...

Exposé - Galerie



...zum Wohlfühlen



Viel Platz im Einbauschränk

Exposé - Galerie



Vollbad mit Dusche und Wanne



.....und Fenster

Exposé - Galerie



Arbeitszimmer



ruhiges Schlafzimmer...

Exposé - Galerie



....für große Einbauschränke



Eigener Eingang...



....mit Stellplatz

Exposé - Galerie

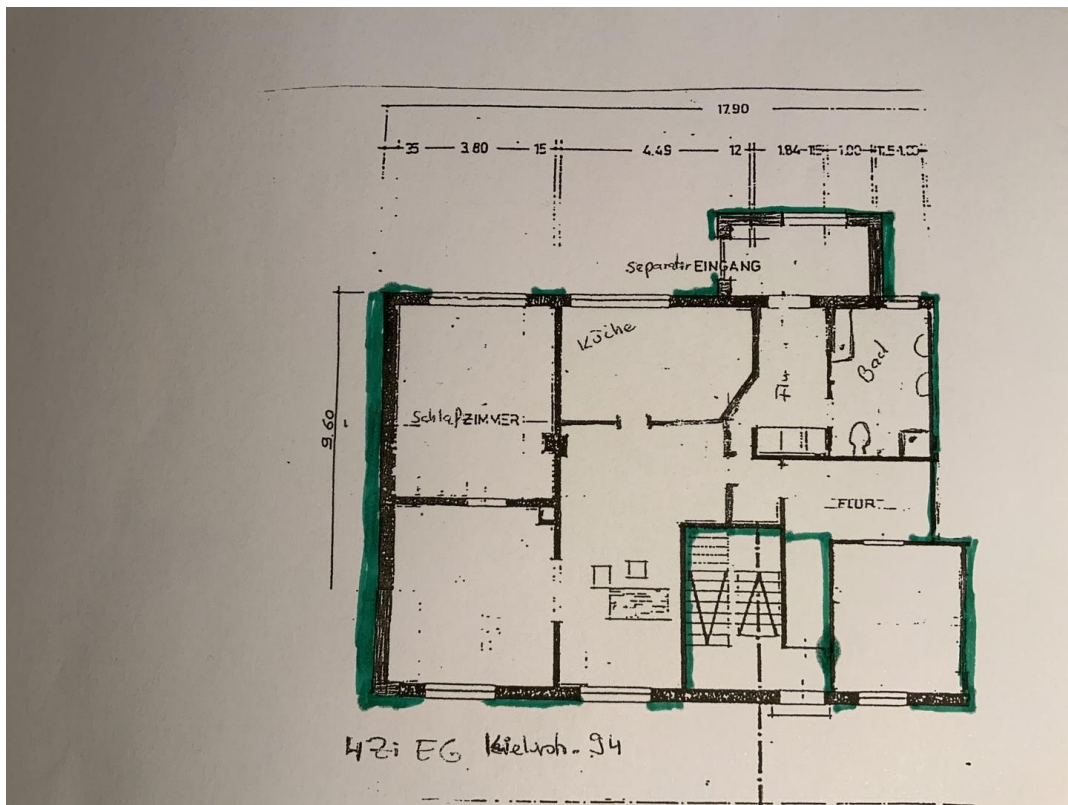


Entspannungsgarten



Stilvolle Vorderansicht

Exposé - Galerie



Grundriss