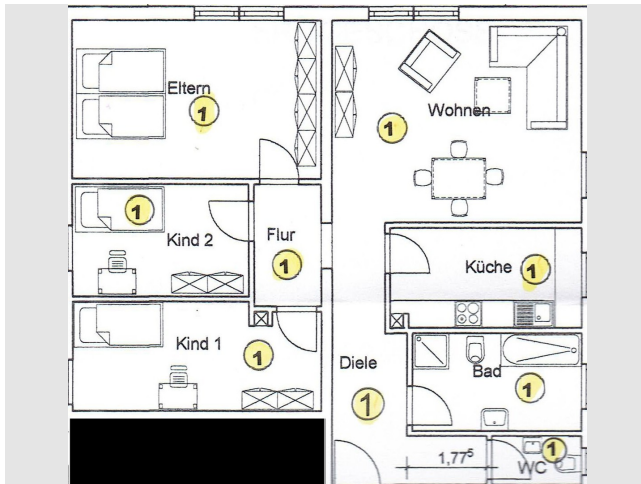


Exposé

Erdgeschosswohnung in St. Wendel

109m² - Bj. 2010 - direkt vom Eigentümer



Objekt-Nr. OM-236697

Erdgeschosswohnung

Verkauf: **219.000 €**

Bertha-von-Suttner Strasse 9
66606 St. Wendel
Saarland
Deutschland

Baujahr	2010	Zustand	renoviert
Zimmer	4,00	Schlafzimmer	3
Wohnfläche	109,00 m ²	Badezimmer	1
Energieträger	Gas	Etage	Erdgeschoss
Übernahme	Nach Vereinbarung	Heizung	Zentralheizung

Exposé - Beschreibung

Objektbeschreibung

4 ZKB - Erdgeschoss Etage in MFH, eigener Garten - Südterasse, ebenerdiger Zugang möglich

Ausstattung

neuwertige Einbauküche und Garage ist im Preis enthalten.

Fußboden:

Laminat, Fliesen

Weitere Ausstattung:

Terrasse, Keller, Einbauküche, Gäste-WC

Sonstiges

Die Wohnung befindet sich in einem 2010 als Niederenergiehaus gebauten Gebäude.

Lage

Ruhige Lage - Nähe zu Marienkrankenhaus, Sport und Freizeit Einrichtungen sowie Wanderwegen.

Exposé - Energieausweis

Energieausweistyp	Verbrauchsausweis
Erstellungsdatum	ab 1. Mai 2014
Endenergieverbrauch	70,00 kWh/(m ² a)
Energieeffizienzklasse	B



Exposé - Galerie



Südseite

Exposé - Galerie



Blick von Westen



Hauseingang

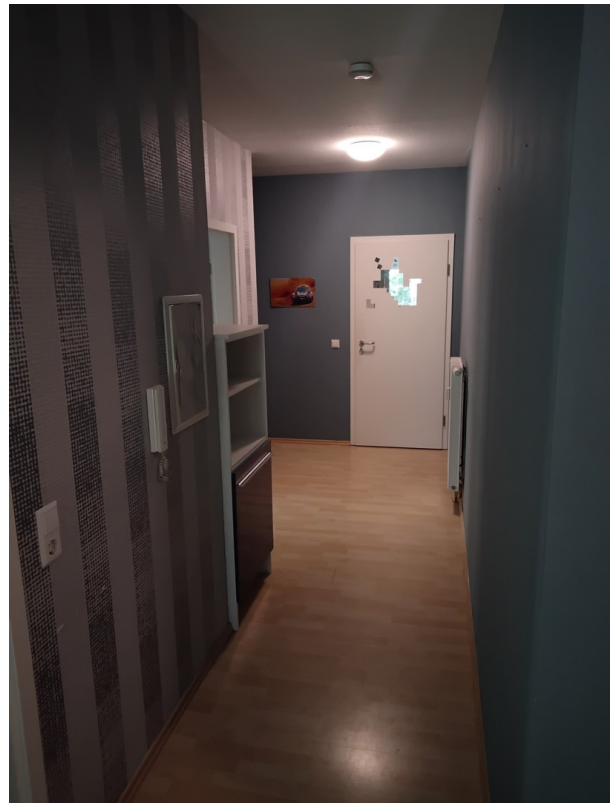
Exposé - Galerie



Blick von Westen



Flur



Flur 2

Exposé - Galerie

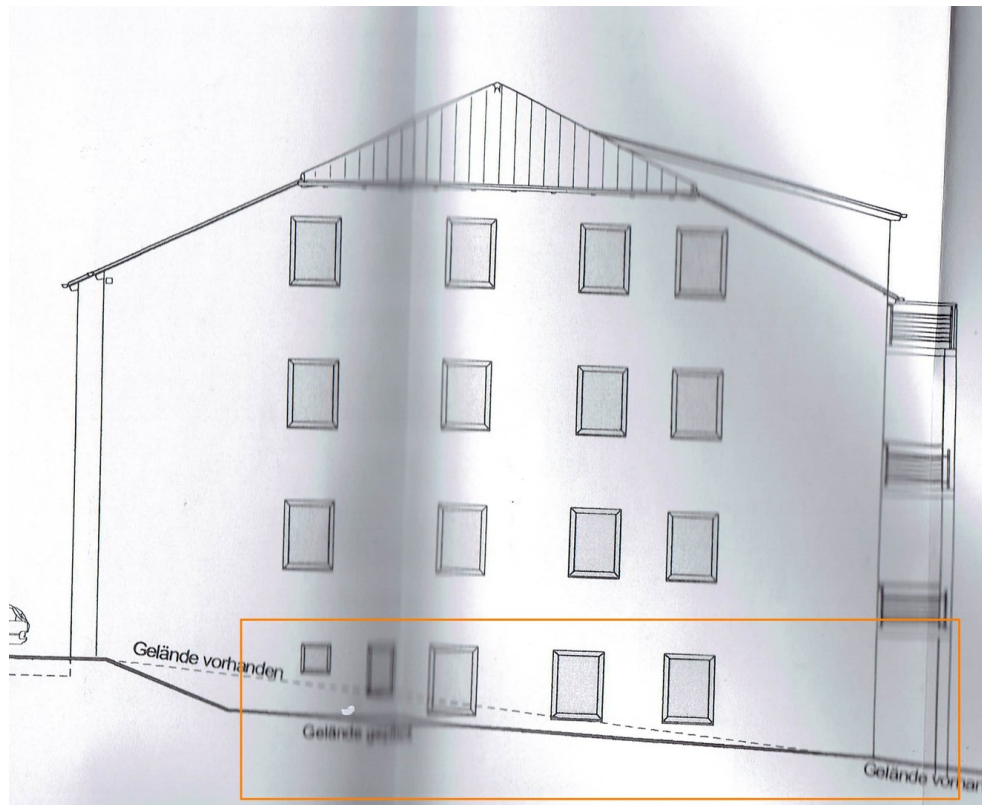


Bad



Treppenhaus

Exposé - Galerie



Westansicht



Möbelierungs Idee

Exposé - Galerie



Flur,GästeWC,Bad



Garten von Osten/Strasse

Exposé - Galerie

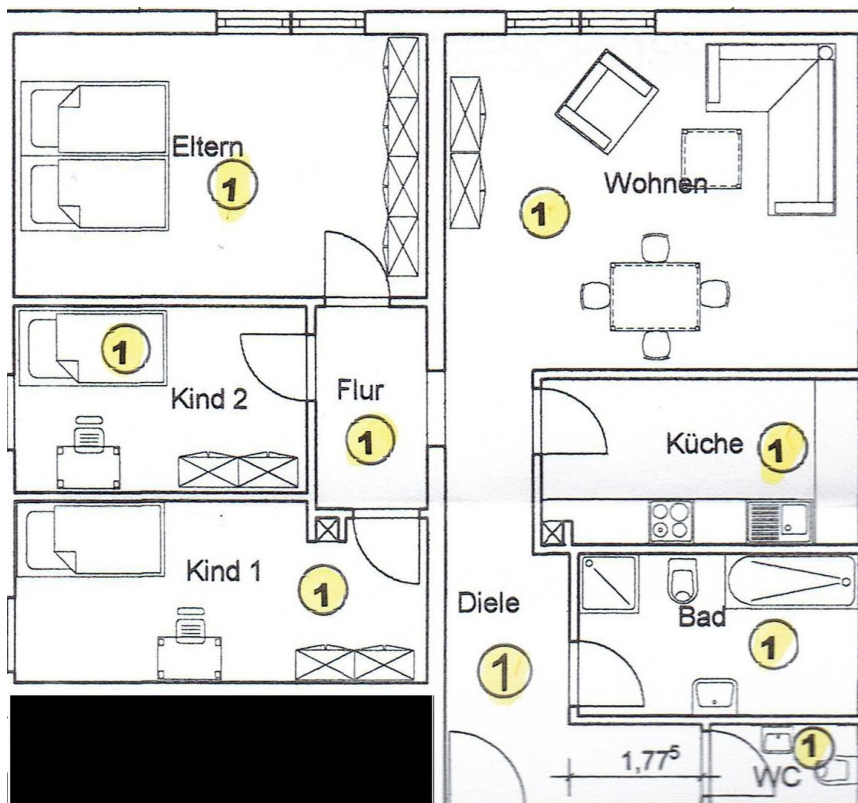


Terassen Ansicht SüdOst



Schlafzimmer Süd-Fenster

Exposé - Grundrisse



109 m² Wohnfläche