

Exposé

Terrassenwohnung in Buchholz Terrassenwohnung für Nichtraucher



Objekt-Nr. **OM-237350**

Terrassenwohnung

Vermietung: **750 € + NK**

21244 Buchholz
Niedersachsen
Deutschland

Baujahr	1992	Miete Garage/Stellpl.	60 €
Zimmer	2,00	Mietsicherheit	2.250 €
Wohnfläche	73,00 m ²	Übernahme	Nach Vereinbarung
Nutzfläche	7,50 m ²	Zustand	modernisiert
Energieträger	Gas	Schlafzimmer	1
Nebenkosten	100 €	Badezimmer	1
Heizkosten	100 €	Carports	1
Summe Nebenkosten	200 €	Heizung	Zentralheizung

Exposé - Beschreibung

Objektbeschreibung

Die Wohnung befindet sich in einem 3-Familienhaus in Hanglage. Zugang über eine Treppe, s. Foto. Die Terrasse und der umliegende Gartenanteil werden vom Mieter gepflegt. Umgestaltungswünsche nach Absprache. Ausrichtung Ost, Süd-Ost, ruhige Lage. Der Waschmaschinenanschluss befindet sich im Badezimmer. HAUSTIERE SIND NICHT GESTATTET.

Im Mai 2023 wurde eine neue Küchenzeile installiert.

Es wird ein zweijähriger Kündigungsausschluss vereinbart. Das Mietverhältnis kann demnach nach Ablauf von 2 Jahren mit der gesetzlichen Kündigungsfrist von 3 Monaten gekündigt werden.

Ausstattung

Hinter dem Carportstellplatz befindet sich ein abschließbarer Schuppen. (3,7qm) Ein weiterer Abstellraum ist im Anbau hinter dem Carport. (7,5qm) Das Vollbad hat ein Fenster. Der Windfang, das Bad und der Küchenbereich sind gefliest.

Schlafzimmer, Flur und Wohn-Essbereich haben einen Laminatbelag.

Fenster und Türen sind mit zusätzlichen Einbruchschutzsystemen ausgestattet.

Der Carport ist Bestandteil der Mietsache.

Fußboden:

Laminat, Fliesen

Weitere Ausstattung:

Terrasse, Garten, Vollbad, Duschbad, Einbauküche

Sonstiges

Benötigte Unterlagen:

- aktueller Schufa-Bonitäts-Check in Kopie mit Verifizierungscode
- die letzten 3 Gehaltsabrechnungen
- Personalausweiskopie (Vorder-und Rückseite)
- Mieter-Selbstauskunft

Lage

Die Wohnung ist 10-15 Gehminuten vom Ortskern entfernt. In knapp 100 Meter Entfernung gibt es eine Bushaltestelle (Stadtbus Buchholz)

Infrastruktur:

Apotheke, Lebensmittel-Discount, Allgemeinmediziner, Kindergarten, Grundschule, Hauptschule, Realschule, Gymnasium, Gesamtschule, Öffentliche Verkehrsmittel

Exposé - Energieausweis

Energieausweistyp	Verbrauchsausweis
Erstellungsdatum	ab 1. Mai 2014
Endenergieverbrauch	132,50 kWh/(m ² a)
Energieeffizienzklasse	E

Exposé - Galerie



Terrasse/Garten

Exposé - Galerie

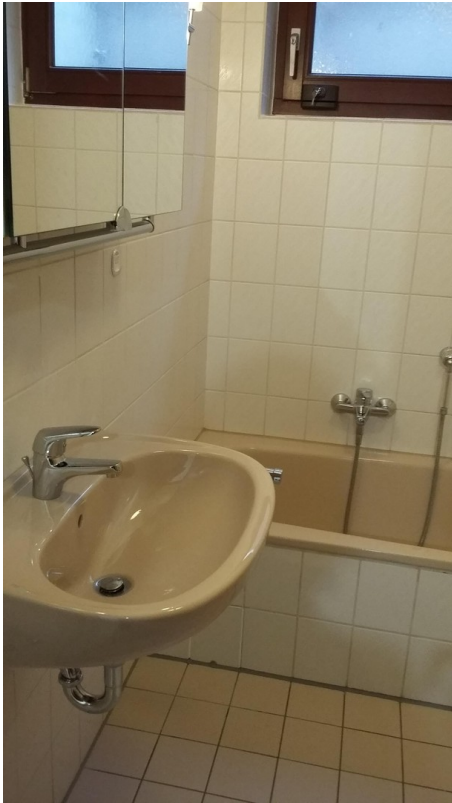


Eingangsbereich

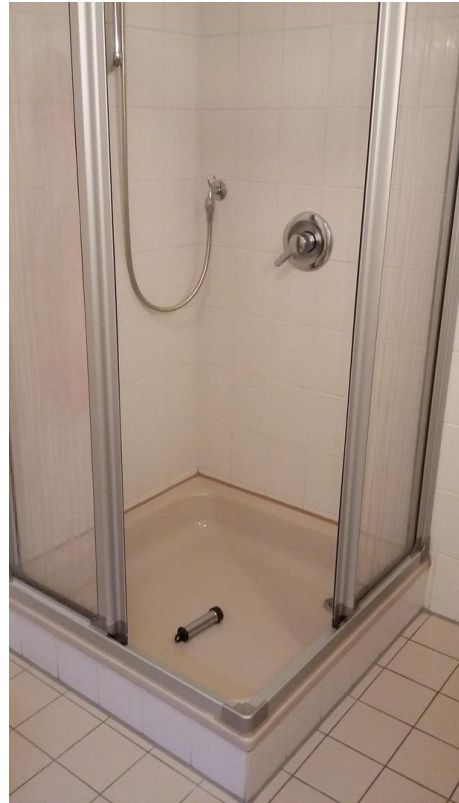


Windfang

Exposé - Galerie



Vollbad



Vollbad



Schlafzimmer

Exposé - Galerie



Flur



Wohnzimmer

Exposé - Galerie



Wohnzimmer

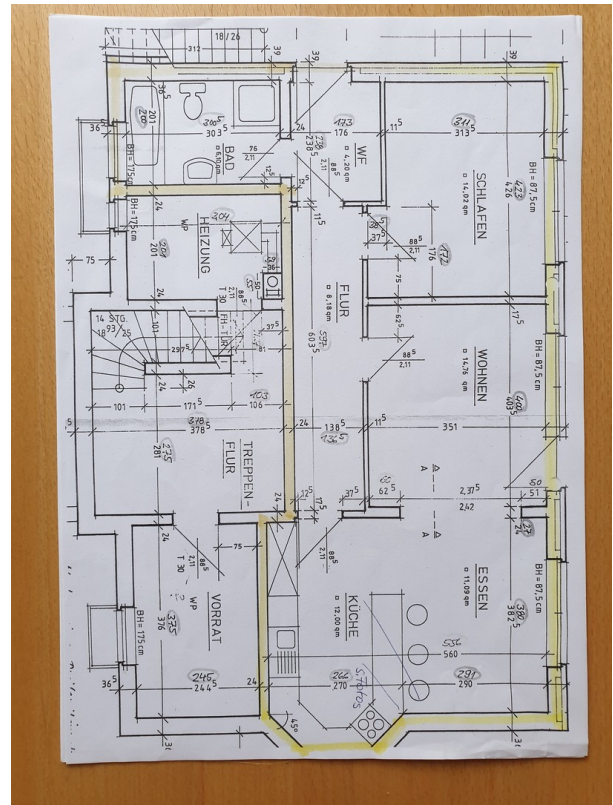


Wohnzimmer

Exposé - Galerie



Abstellraum



Grundriss



neue Küchenzeile Mai 2023