

Exposé

Dachgeschosswohnung in Aschersleben

Dachgeschoß-Wohnung in ruhiger und zentraler Lage



Objekt-Nr. **OM-239613**

Dachgeschosswohnung

Vermietung: **351 € + NK**

Ansprechpartner:
Traute Keplin
Telefon: 0162 9695909

06449 Aschersleben
Sachsen-Anhalt
Deutschland

Baujahr	1930	Mietsicherheit	1.053 €
Etagen	3	Übernahme	ab Datum
Zimmer	2,00	Übernahmedatum	15.02.2024
Wohnfläche	78,00 m ²	Zustand	renoviert
Nutzfläche	78,00 m ²	Schlafzimmer	1
Energieträger	Gas	Badezimmer	1
Nebenkosten	50 €	Etage	3. OG
Heizkosten	60 €	Stellplätze	2
Summe Nebenkosten	110 €	Heizung	Zentralheizung

Exposé - Beschreibung

Objektbeschreibung

Die 78 m² große Dachgeschosswohnung befindet sich in einem wunderschönen, denkmalgeschützten Mehrfamilienhaus. Ursprünglich handelte es sich um ein "Konsum" Verwaltungsgebäude, das ca. 1995 liebevoll zu 12 Wohnungen aus- und umgebaut wurde. Die Wohnung verfügt über Wohnzimmer, 1 Schlafzimmer, Küche und einem Badezimmer. Im Keller steht jedem Mieter ein großzügiger Kellerraum zur Verfügung. Eine Einbauküche wird nicht vom Vermieter gestellt und muss vom Mieter selber eingebaut werden. Im Außenbereich stehen den Mietern Aufenthalts- und Grillmöglichkeiten zur Verfügung. In direkter Nachbarschaft befinden sich ein Fitness-Studio und ein Hammer-Markt.

Ausstattung

Die Wohnung verfügt über keine Einbauküche. Die Wohnung wurde komplett saniert. Eine Renovierung ist daher nicht nötig. Die Wohnung ist bezugsfertig.

Fußboden:

Laminat, Fliesen

Weitere Ausstattung:

Garten, Keller, Duschbad

Sonstiges

Im Gebäude befinden sich zwei weitere Wohnungen zur Anmietung bereit. Leider liegen hier keine Fotos vor. Genauere Angaben können erfragt werden.

Lage

Die Dachgeschosswohnung befindet sich in einem denkmalgeschützten Mehrfamilienhaus. Der Stadtkern mit allen Einkaufsmöglichkeiten ist schnell erreichbar.

Infrastruktur:

Apotheke, Lebensmittel-Discount, Allgemeinmediziner, Kindergarten, Grundschule, Hauptschule, Realschule, Gymnasium, Gesamtschule, Öffentliche Verkehrsmittel

Exposé - Energieausweis

Energieausweistyp	Bedarfsausweis
Erstellungsdatum	ab 1. Mai 2014
Endenergiebedarf	170,00 kWh/(m ² a)
Energieeffizienzklasse	F

Exposé - Galerie



Wohnzimmer, DG-Wohnung

Exposé - Galerie



Wohnzimmer, DG-Wohnung



Schlafzimmer, DG-Wohnung



Küche, DG-Wohnung

Exposé - Galerie



Badezimmer, DG-Wohnung

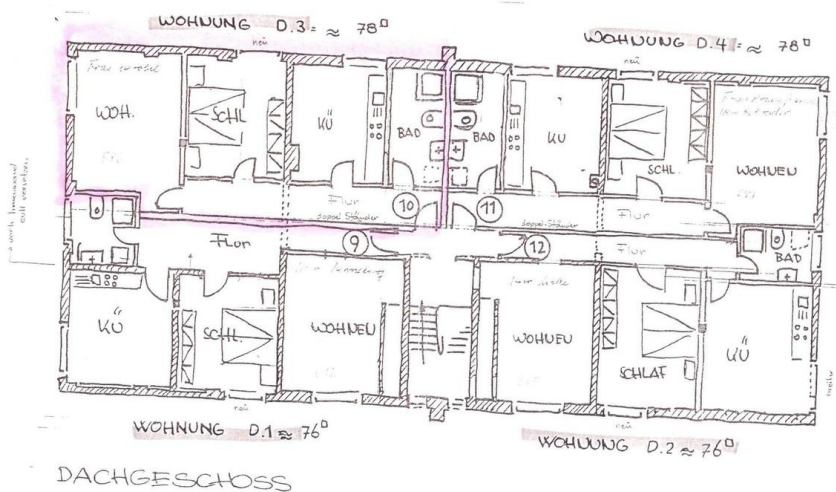


Flur, DG-Wohnung

Exposé - Grundrisse

UMBAU DES VERWALTUNGSGBÄUDES, ASCHERSLEBEN, WESTSTRASSE 14-20,
IN 12 WOHNHEITEN

BAUHERR: RUDOLF EVERS
DIECKHAUSSTR. 55
76871 PAPANBURG



JÜRGEN OHMS
ARCHITEKT
76835 Papanburg
Tel. 0 49 51 - 22 20
Fax 0 49 51 - 22 20
Tel. 0 49 51 - 22 20

22.6.95

Dachgeschosswohnung D3 + D4