

Exposé

Appartment in Wachtendonk

Appartement bei Wachtendonk - Glasfaseranschluss -



Objekt-Nr. OM-242645

Appartment

Vermietung:

Ansprechpartner:
Gertrud Wieser
Telefon: 0172 5303815

47669 Wachtendonk
Nordrhein-Westfalen
Deutschland

Baujahr	2011	Etage	Erdgeschoss
Etagen	1	Stellplätze	1
Zimmer	1,00	Heizung	Zentralheizung
Wohnfläche	28,00 m ²	Mietdauer min.	3
Energieträger	Holz	Frei ab	01.10.2024
Summe Nebenkosten	130 €	Mobilar	Vollmöbliert
Mietsicherheit	1.000 €	Raucher	Nein
Pauschalmiete	630 € pro Monat	Geschlecht	Keine Einschränkung
Kaltmiete	500 €	Max. Personen	1
Zustand	Neuwertig	Haustiere	Nicht erlaubt

Exposé - Beschreibung

Objektbeschreibung

Neu eingerichtetes Appartement auf saniertem Bauernhof (Vierkanthof) zwischen Wachtendonk und Kempen, jeweils 4 km entfernt, Glasfaseranschluss, an ruhige Einzelperson zu vermieten. Ideal für Pendler, monatliche Rechnungen werden ausgestellt, mit MwSt Ausweis, sep. Stromzähler, Grösse 28 m², neues Boxspringbett, neuer Kleiderschrank (hochglanz weiss) komplett eingerichtet, Küche mit neuem Backofen u Ceranfeld, Mikrowelle, Kaffeemaschine (Kapsel) , neues Duschbad mit ebenerdiger Dusche, Spiegelschrank und Handtuchheizkörper, neue Kommoden, Klimanlage, Smart TV - Flachbild, Parkplatz im geschützten abgeschlossenen Innenhof direkt vor der Wohnung,

Abstellraum für Fahrräder - Waschmaschine und Trockner (Miele) im HWS Raum mit Bügelbrett und Bügeleisen, eigener Wäscheschrank. Wäsche kann auch auf Wäschespinne getrocknet werden.

Zusätzlich 2 Besucher-WC.

Ausstattung

Die Ausstattung ist ist komplett löffelfertig, dh Sie benötigen nur Ihre persönlichen Toilettenartikel und Garderobe.;

Bettwäsche, Handtücher, Geschirrtücher, Küchen vorhanden, Pfannen und Töpfe neu, Kühlschrank mit Gefrierfach , bequemer Ledersessel, Leselampen, Laptoptisch,

Ein Hausmeister wohnt im gleichen Bereich und kann kleine Reparaturen schnellstens ausführen.

Weitere Ausstattung:

Duschbad, Einbauküche, Gäste-WC

Sonstiges

Leider können wir keine Haustiere aufnehmen, da wir häufiger an Allergiker vermieten.

Radfahrer starten dirket auf Hof in ein ausgezeichnetes Radfahrnetz (Knotenpunkte)

Jogger können ab Hof verschiedenen Rundstrecken nutzen.

Für Angler besteht die Möglichkeit - nach Absprache - im 400 m entfernten Baggersee zu fischen.

Lage

Der Bauernhof liegt zwischen Kempen und Wachtendonk - Entfernung jeweils ca 4 km, in Wachtendonk gibt es ALDI, Rossmann, EDEKA mit Metzger, 3 Bäcker, einige nette Restaurants, Sparkassen- und Volksbankfiliale, Apotheke, Grundschule, freie Realschule, Busbahnhof,

Ärzte, Allgemein und Zahnarzt, Freibad, zahlreiche Wanderwege (Weisses W für wanderbare Wasserwelten mit Einkehr im Bauerncafe) und Fahrradwege, sehr nah zu Venlo NL - ca 18 km über die A 40, ruhrgebietsnah zu Moers und Duisburg

Infrastruktur:

Apotheke, Lebensmittel-Discount, Allgemeinmediziner, Kindergarten, Grundschule, Hauptschule, Realschule, Gymnasium, Gesamtschule, Öffentliche Verkehrsmittel

Exposé - Energieausweis

Energieausweistyp	Bedarfsausweis
Erstellungsdatum	ab 1. Mai 2014
Endenergiebedarf	117,00 kWh/(m ² a)
Energieeffizienzklasse	E

Exposé - Galerie

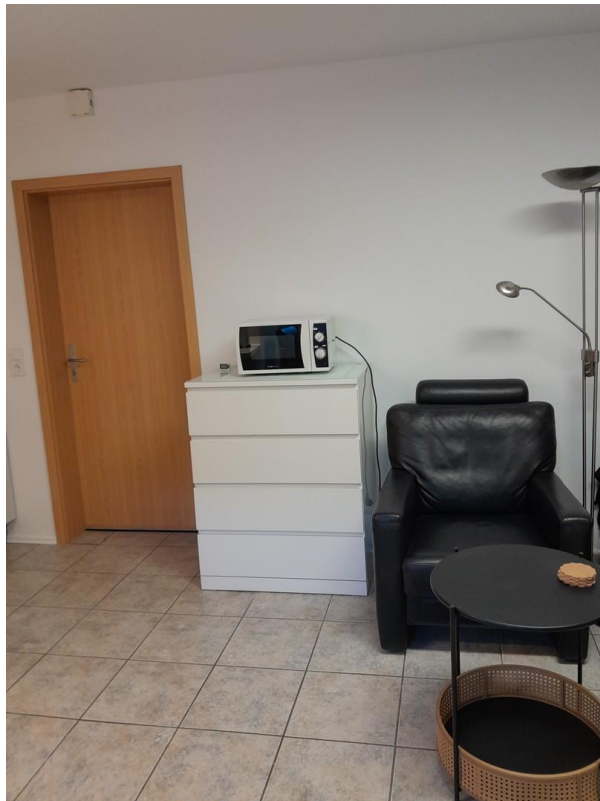


Kueche mit Essplatz

Exposé - Galerie



TV



Sessel mit Leselampe und Tisch

Exposé - Galerie

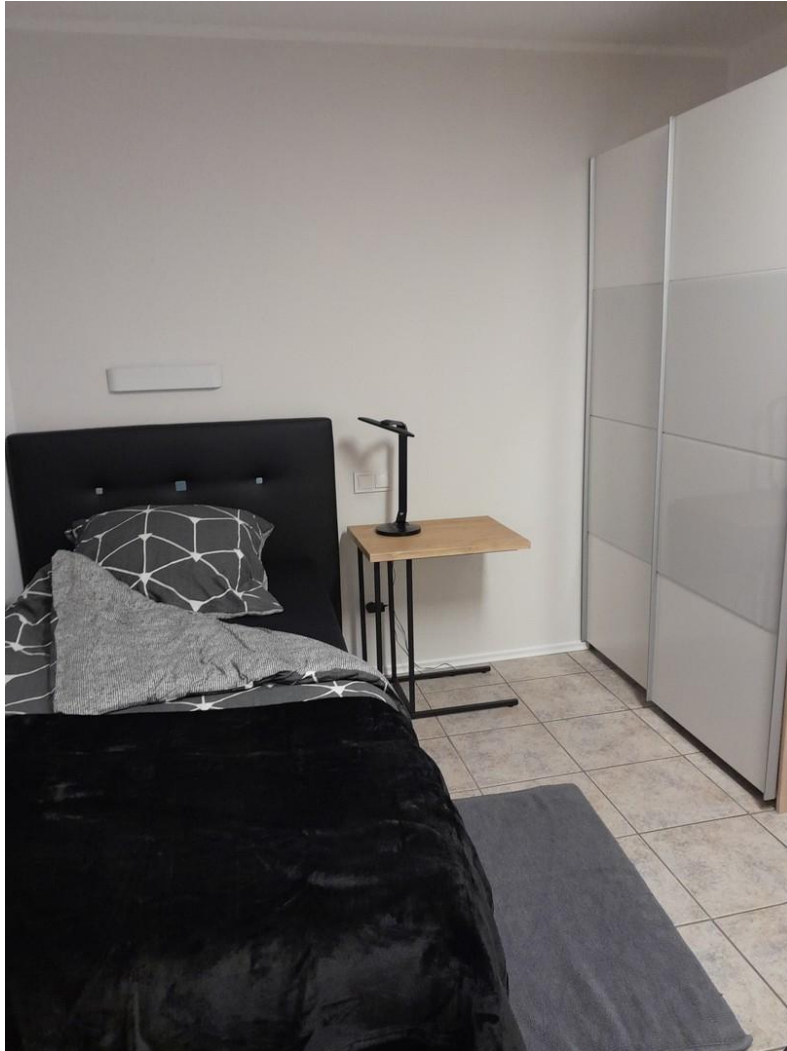


Duschbad



Waschtisch

Exposé - Galerie



Schwebetürenschränk