

# Exposé

## Wohn- und Geschäftshaus in Zwickau

### Wohn- und Geschäftshaus im Zentrum von Zwickau - provisionsfrei



Objekt-Nr. **OM-242921**

### Wohn- und Geschäftshaus

Verkauf: **499.000 €**

Ansprechpartner:  
Benedikt Richter  
Telefon: 0152 24618721

Innere Schneeberger Straße 19  
08056 Zwickau  
Sachsen  
Deutschland

Baujahr	1905	Zustand	modernisiert
Grundstücksfläche	170,00 m <sup>2</sup>	Gewerbefläche	107,80 m <sup>2</sup>
Etagen	3	Gesamtfläche	422,30 m <sup>2</sup>
Wohnfläche	314,50 m <sup>2</sup>	Heizung	Zentralheizung
Energieträger	Fernwärme	Nettomiete Ist	27.855
Übernahme	Nach Vereinbarung	X-fache Mieteinn.	17,91
Modernisierung Jahr	2022		

# Exposé - Beschreibung

## Objektbeschreibung

Das 1905 erbaute Wohn- und Geschäftshaus befindet sich im Zentrum von Zwickau, unmittelbar in der Nähe des Hauptmarkts. Das Objekt wurde im Jahr 1993 kernsaniert und wird über Fernwärme beheizt. Die drei Wohneinheiten verteilen sich auf die oberen drei Etagen mit einer Gesamtwohnfläche von 314,5 Quadratmetern und sind alle seit 2021 umfassend saniert, inkl. neuer Bäder. Im Erdgeschoss befindet sich eine Gewerbeeinheit. Das Objekt ist voll unterkellert.

## Ausstattung

Wohnungen und Bäder seit 2021 alle saniert. Sanierter Altbau mit Doppelkassenfenstern, historischen Wohnungseingangstüren und Wohnungstüren. Fernwärmeheizung. Duschbäder.

### **Fußboden:**

Laminat, Fliesen

### **Weitere Ausstattung:**

Duschbad

## Sonstiges

RIRE Assets Green GmbH

Bötzowstraße 26

10407 Berlin

Handelsregister: HRB223131 B

Registergericht: Amtsgericht Charlottenburg

Vertreten durch:

Benedikt Richter

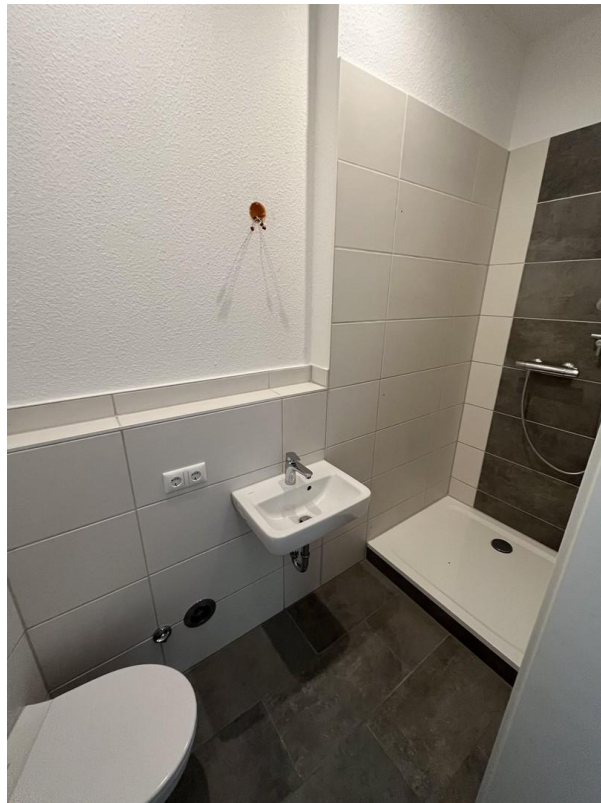
## Lage

Nur zwei Minuten entfernt vom Hauptmarkt ist man hier direkt im Zentrum der Stadt. Alle Geschäfte des täglichen Bedarfs sind fußläufig erreichbar und Anbindung an den ÖPNV ist hervorragend.

### **Infrastruktur:**

Apotheke, Lebensmittel-Discount, Allgemeinmediziner, Kindergarten, Grundschule, Hauptschule, Realschule, Gymnasium, Gesamtschule, Öffentliche Verkehrsmittel

# Exposé - Galerie



# Exposé - Galerie



# Exposé - Galerie



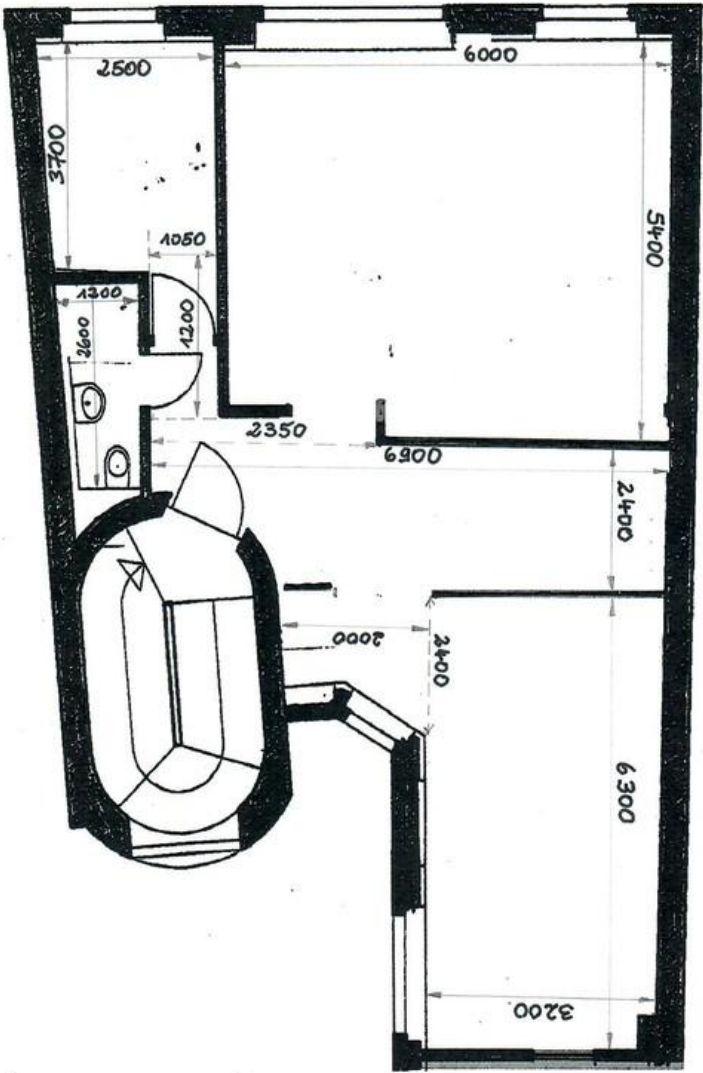
# Exposé - Galerie



# Exposé - Galerie



# Exposé - Grundrisse



3.05

Bsp. Grundriss 3. OG