

Exposé

Penthouse in Freudenburg

Neubau Niedrigeenergiehaus Freudenburg grenznah Luxemburg



Objekt-Nr. OM-247659

Penthouse

Vermietung: **1.100 € + NK**

Mobil: 0163 1604265

54450 Freudenburg
Rheinland-Pfalz
Deutschland

Baujahr	2023	Übernahme	Nach Vereinbarung
Etagen	2	Zustand	Neuwertig
Zimmer	3,00	Schlafzimmer	2
Wohnfläche	105,00 m ²	Badezimmer	1
Energieträger	Luft-/Wasserwärme	Etage	1. OG
Summe Nebenkosten	200 €	Stellplätze	2
Miete Garage/Stellpl.	25 €	Heizung	Fußbodenheizung
Mietsicherheit	3.000 €		

Exposé - Beschreibung

Objektbeschreibung

Zur Vermietung steht eine wunderschöne Penthouse -Wohnung in einem Zweifamilienhaus in Freudenburg.

Die Wohnung ist sehr hochwertig gestaltet. Hierzu gehört eine dezentrale Wohnraumlüftung mit Wärmerückgewinnung, Bodenbelag in Grossformatfliesen 60x60cm. Badezimmer mit Walk in Dusche und Villeroy & Boch Ausstattung Subway 2.

Beheizt wird das KFW55 Niedrigenergiestandard Haus mit einer Luftwärmepumpe. Hieraus ergeben sich niedrige Energiekosten. Fussbodenheizung, TV und Netzwerkanschluss finden Sie ebenfalls in allen Räumen.

Eine hochwertige Einbauküche gehört ebenfalls zur Wohnung.

Mietbeginn ab 01.04.2025

Keine Haustiere erlaubt

Ausstattung

Badkeramik Villeroy & Boch Subway 2 Serie

Kopfbrause Grohe

Fußboden:
Fliesen

Weitere Ausstattung:
Balkon, Einbauküche, Gäste-WC, Barrierefrei

Sonstiges

Kindergarten mit Grippenplatz, ebenso Grundschule mit Nachmittagsbetreuung in unmittelbarer Nähe.

Im Ort

Allgemeinmediziner

Zahnarzt

Metzger

Musikkneipe

Lage

Die Wohnung liegt in einer ruhigen Sackgasse mit unmittelbarer Nähe zur Schule und zum Kindergarten.

Ebenso ist eine Bushaltestelle in der Nähe.

Arzt, Sparkasse, Metzger im Ort vorhanden.

Ebenso wird demnächst ein Netto Einkaufsmarkt im Ort gebaut.

Grenze Luxemburg 16km, Stadt Luxemburg 43km

Infrastruktur:
Lebensmittel-Discount, Allgemeinmediziner, Kindergarten, Grundschule, Öffentliche Verkehrsmittel

Exposé - Energieausweis

Energieausweistyp	Bedarfsausweis
Erstellungsdatum	ab 1. Mai 2014
Endenergiebedarf	18,00 kWh/(m ² a)
Energieeffizienzklasse	A+, A



Exposé - Galerie



Exposé - Galerie



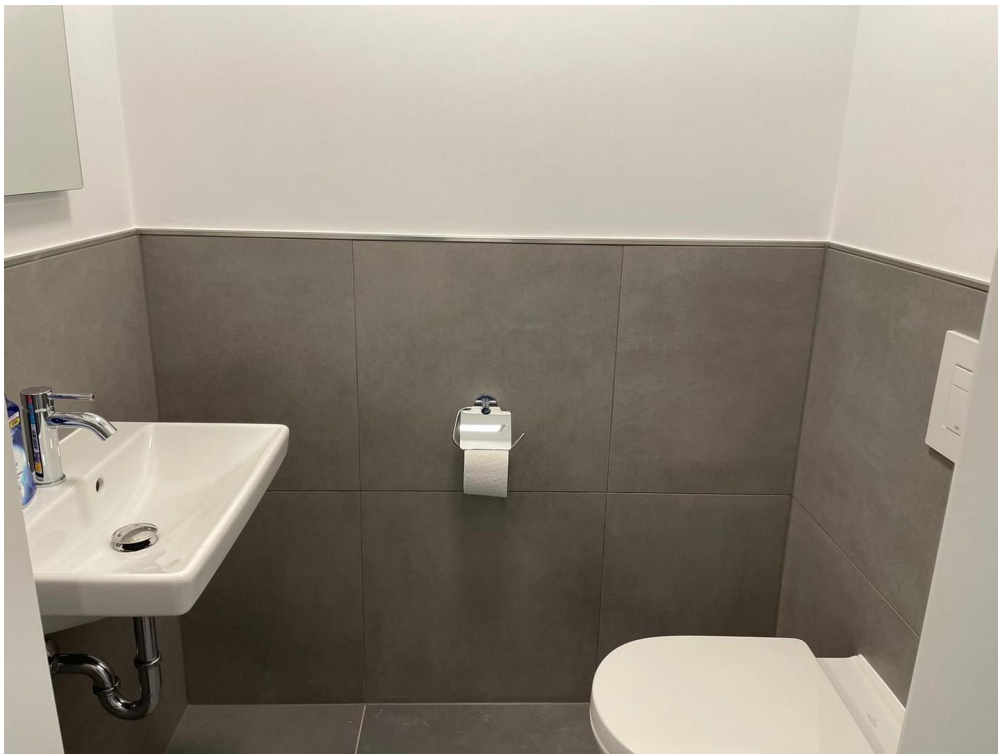
Exposé - Galerie



Exposé - Galerie



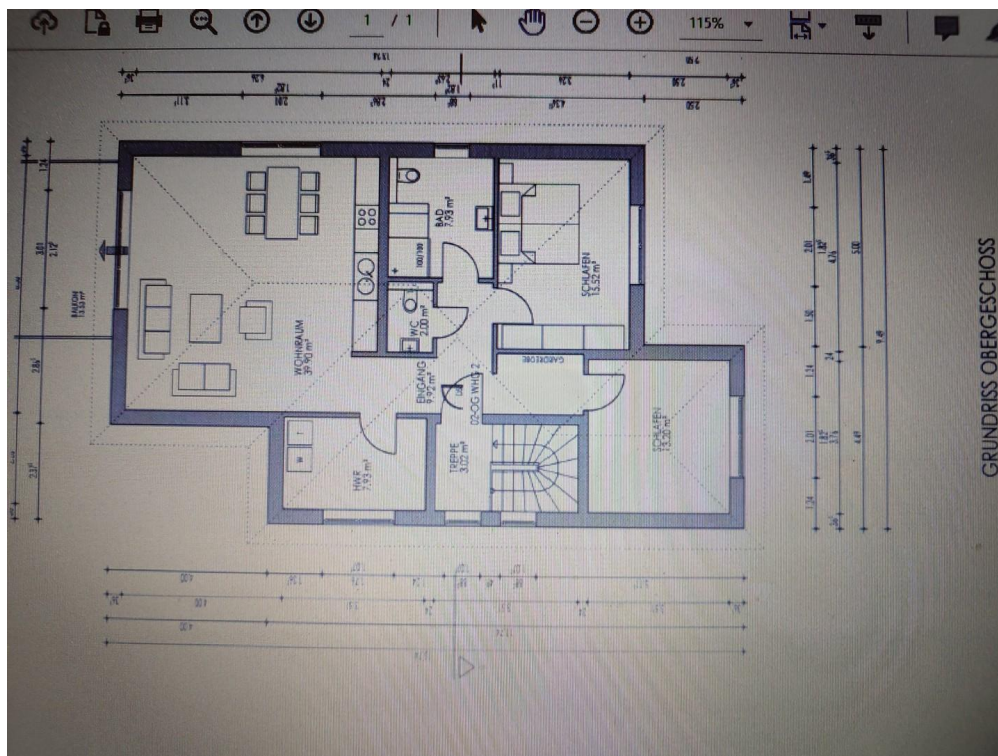
Exposé - Galerie



Exposé - Galerie



Exposé - Galerie



Exposé - Grundrisse



Exposé - Anhänge

1.



Wir übernehmen keine Gewähr für eine originalgetreue Darstellung aller Artikel. Farbliche und konstruktive Abweichungen sind möglich.

FUNK
KÜCHENSTUDIO
Euronics XXL
FUNK GmbH
Bezirksstraße 112
66663 Merzig-Besseringen
Fachberater: Lisa Steuer, Telefon: 06861 9340 171,
Telefax: 06861 9340 153, E-Mail: kuechen@euronics-funk.de

Perspektive
Kommission 3495/2

15.06.2022

Herr Stefan Dühr