

Exposé

Penthouse in Worms

Energieeffizient wohnen im Penthaus über der Stadt



Objekt-Nr. OM-24802

Penthouse

Vermietung: **1.200 € + NK**

67547 Worms
Rheinland-Pfalz
Deutschland

Baujahr	2014	Mietsicherheit	3.000 €
Etagen	4	Übernahme	Nach Vereinbarung
Zimmer	3,00	Zustand	Neuwertig
Wohnfläche	120,00 m ²	Schlafzimmer	1
Nutzfläche	140,00 m ²	Badezimmer	1
Energieträger	Strom	Etage	4. OG
Nebenkosten	225 €	Heizung	Fußbodenheizung
Heizkosten	100 €		

Exposé - Beschreibung

Objektbeschreibung

4. Geschöß: ca. 100m², 3 Zimmer, Diele, Küche. Bad/WC mit Bidet u. 2 Waschtischen, separates WC, zusätzlich über 40 m² Dachterrassen mit Keramikböden.

Wohnen im Energieeffizienzhaus mit starker Wärmedämmung, großen dreifachverglasten Fenstern. Helle Räume, großzügiger Grundriß, Parkett- u. Fliesenböden, Fußbodenheizung (Wärmepumpe), Lüftung mit Wärmerückgewinnung, el. Rolläden, Kabelanschlüsse, Wärmemengen- u. Wasserzähler, dezentrale Warmwasserversorgung, variable Anschlüsse für Waschmaschine u. Trockner, geringer Heizenergiebedarf.

1 Kellerraum u. allgemeiner Fahrradkeller. Bequeme, helle, trittschalgedämmte Mittelholmtreppe. Hauseingang mit Videoanlage. Insgesamt exklusives Wohnen.

Kein Aufzug ! Keine Garage ! Keine Pkw-Stellplätze ! Pkw-Stellplätze im Parkhaus oder Anliegerparken.

Nur langfristig an 1 oder 3 ruhige Nichtraucher zu vermieten.

Ausstattung

Fußboden:

Parkett, Fliesen

Weitere Ausstattung:

Terrasse, Keller, Dachterrasse, Vollbad, Gäste-WC

Sonstiges

an 1-3 Nichtraucher mit solider Bonität längerfristig zu vermieten

Lage

Worms, Stadtzentrum, dennoch viel Freiraum ums Gebäude, Blick über die Dächer zu den Türmen der Innenstadt, tlw. Blick ins Grüne, Fußgängerzone angrenzend. Perfekte Anbindung an den öffentlichen Verkehr .

Infrastruktur:

Apotheke, Lebensmittel-Discount, Allgemeinmediziner, Kindergarten, Grundschule, Hauptschule, Realschule, Gymnasium, Öffentliche Verkehrsmittel

Exposé - Energieausweis

Energieausweistyp	Verbrauchsausweis
Erstellungsdatum	ab 1. Mai 2014
Endenergieverbrauch	7,30 kWh/(m²a)
Energieeffizienzklasse	A+, A

Exposé - Galerie



Wohnzimmer

Exposé - Galerie



Wohnzimmer



Schlafzimmer

Exposé - Galerie



Gäste-/Arbeitszimmer



Küche

Exposé - Galerie



Bad mit WC



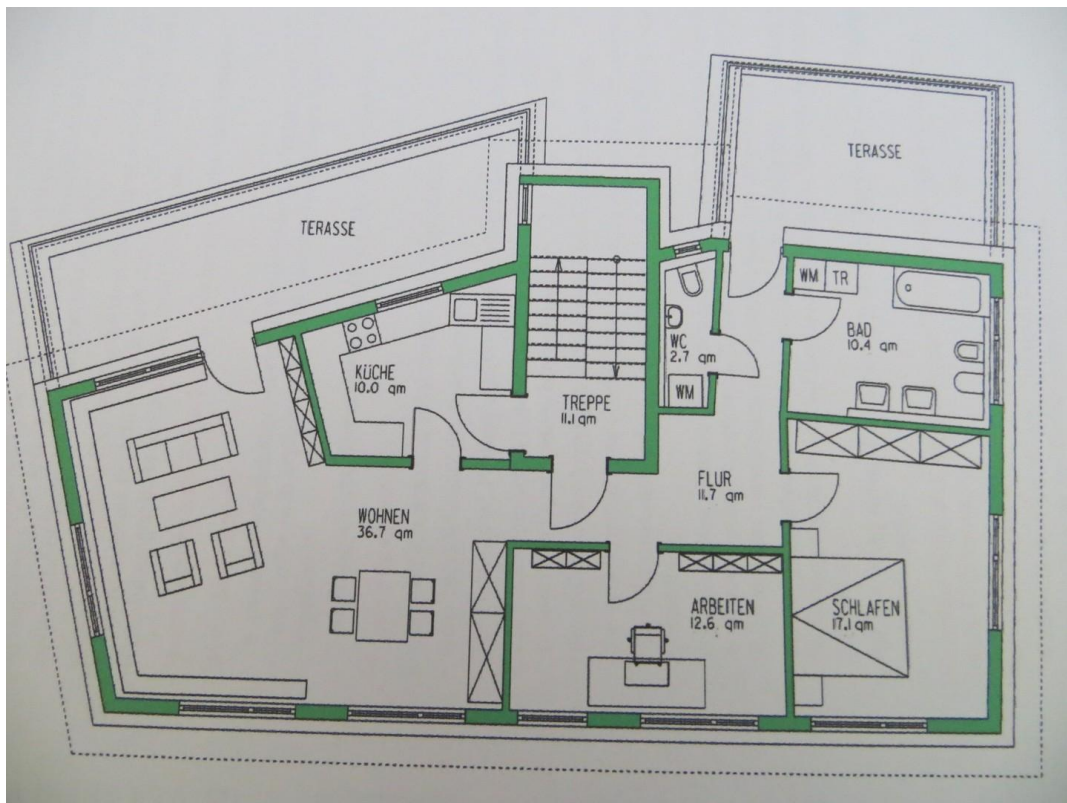
Gäste-WC

Exposé - Galerie



Blick von einer Dachterrasse

Exposé - Grundrisse



Grundriß