

# Exposé

## Wohnung in Bannewitz

### Wohnung mit großem Balkon und Blick ins Grüne



Objekt-Nr. OM-248060

### Wohnung

Vermietung: **428 € + NK**

zum Heideberg 1d  
01728 Bannewitz  
Sachsen  
Deutschland

Baujahr	1994	Mietsicherheit	800 €
Etagen	2	Übernahme	ab Datum
Zimmer	2,00	Übernahmedatum	01.01.2025
Wohnfläche	57,00 m <sup>2</sup>	Zustand	renoviert
Energieträger	Gas	Schlafzimmer	1
Nebenkosten	63 €	Badezimmer	1
Heizkosten	95 €	Etage	1. OG
Summe Nebenkosten	158 €	Stellplätze	1
Miete Garage/Stellpl.	25 €	Heizung	Zentralheizung

# Exposé - Beschreibung

## Objektbeschreibung

Die Wohnung hat ein Wannenbad mit Waschmaschinenanschluß, eine geräumige Küche Fenster und ein schönes helles Wohnzimmer mit großem Südwestbalkon und Blick ins Grüne.

Zur Wohnung gehört ein Keller und ein PKW-Stellplatz.

## Ausstattung

### **Fußboden:**

Fliesen, Vinyl / PVC

### **Weitere Ausstattung:**

Balkon, Keller, Vollbad, Einbauküche

## Lage

Die Immobilie liegt in beliebter Gegend in Bannewitz OT Wilmsdorf. Mehrere Buslinien sind fußläufig zu erreichen. Die Fahrzeit nach Dresden Hbf. beträgt 15 Minuten. In unmittelbarer Nähe gibt es Restaurants, zwei Supermärkte, eine Bäckerei , Arzt, Zahnarzt und Apotheke

### **Infrastruktur:**

Apotheke, Lebensmittel-Discount, Allgemeinmediziner, Kindergarten, Grundschule, Hauptschule, Realschule, Öffentliche Verkehrsmittel

# Exposé - Energieausweis

Energieausweistyp	Verbrauchsausweis
Erstellungsdatum	bis 30. April 2014
Energieverbrauchskennwert	118,40 kWh/(m <sup>2</sup> a)
Warmwasser enthalten	Nein

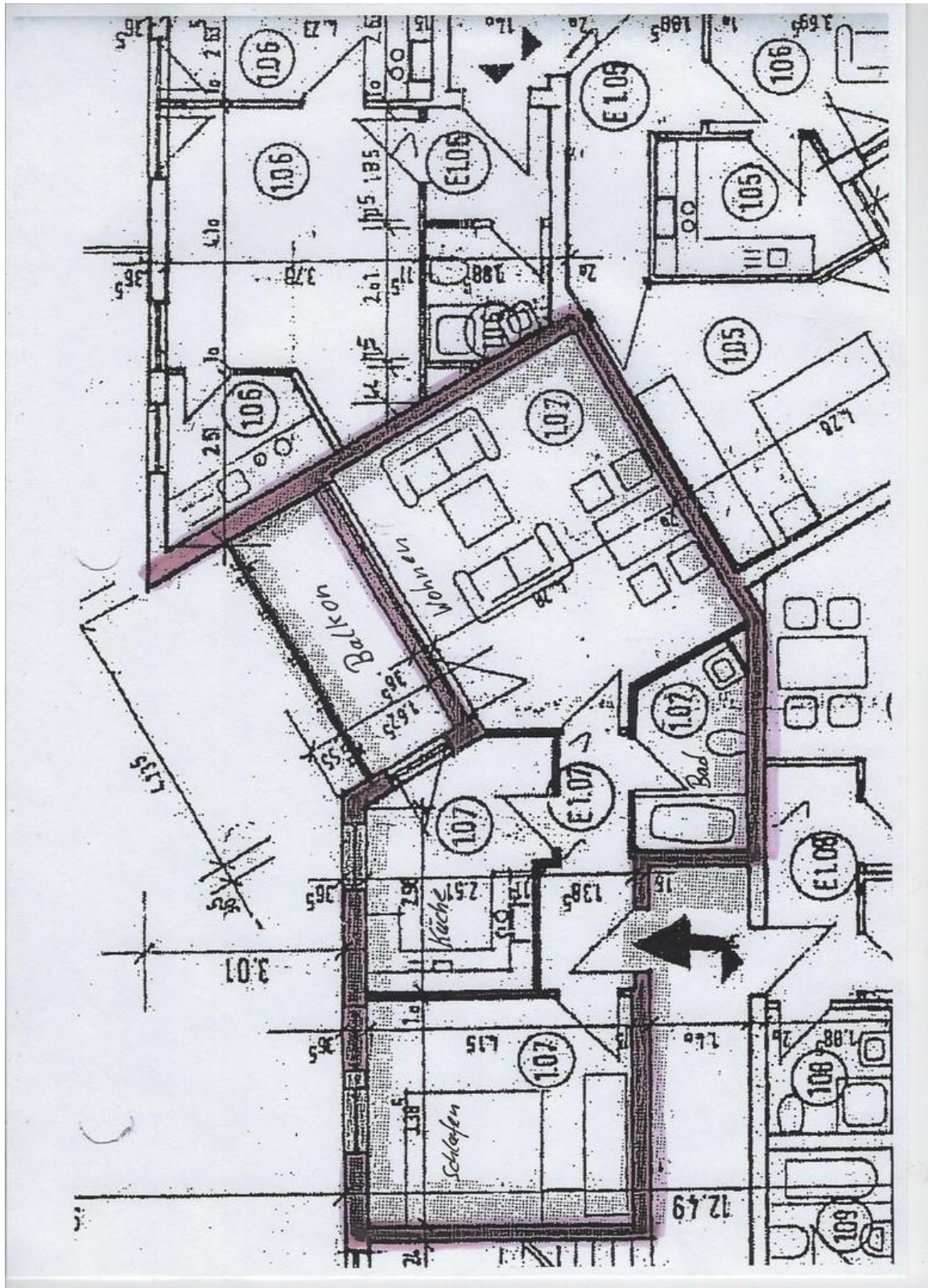


## Exposé - Galerie



Blick ins Grüne

# Exposé - Grundrisse



Grundriss