

Exposé

Wohnung in Neuenkirchen

Tolles Angebot in Neuenkirchen!



Objekt-Nr. **OM-248519**

Wohnung

Vermietung: **800 € + NK**

Telefon: 05973 902155

Laukamp 5
48485 Neuenkirchen
Nordrhein-Westfalen
Deutschland

Baujahr	2000	Übernahmedatum	01.11.2024
Etagen	2	Zustand	renoviert
Zimmer	5,00	Schlafzimmer	4
Wohnfläche	106,00 m ²	Badezimmer	1
Energieträger	Gas	Etage	1. OG
Nebenkosten	130 €	Carports	1
Miete Garage/Stellpl.	50 €	Stellplätze	2
Mietsicherheit	2.000 €	Heizung	Etagenheizung
Übernahme	ab Datum		

Exposé - Beschreibung

Objektbeschreibung

Diese schöne Dachgeschosswohnung liegt ruhig gelegen in einem gepflegten Wohnumfeld von Neuenkirchen zwischen Offlumer See und Ortszentrum und bietet der Familie auf 106m² viel Platz zum Wohlfühlen.

Im I. OG stehen Ihnen ein Flurbereich, eine Küche, ein Wohnzimmer, zwei Schlafräume, ein unter der Treppe gelegener Stauraum sowie ein Balkon zur Verfügung.

Im Dachgeschoss befinden sich zwei weitere Schlafräume bzw. Gästezimmer und/oder Büro, ein WC sowie zusätzlicher Stauraum unter der Dachschräge.

Am Carport befindet sich ein abschließbarer Geräte-/Fahrradschuppen, durch den man in den dazugehörigen kleinen aber feinen Garten gelangt, der im Sommer ein lauschiges Plätzchen mit Blick ins Grüne bietet.

Die Wohnung wird in renoviertem Zustand übergeben.

Die Hunde- und/oder Katzenhaltung ist in dieser Wohnung nicht gewünscht.

Sie haben Interesse an einem Besichtigungstermin? Bitte richten Sie Ihre Anfrage ausschließlich unter Angabe Ihres vollständigen Namens und Ihrer Telefonnummer per E-Mail an mich, ich melde mich gerne bei Ihnen zurück, damit Sie sich vor Ort einen Eindruck von diesem Angebot machen können.

Ausstattung

Fußboden:

Fliesen, Vinyl / PVC

Weitere Ausstattung:

Balkon, Garten, Duschbad

Lage

Die Wohnung befindet sich in ortsnaher und ruhiger Lage von Neuenkirchen, mittig gelegen zwischen dem Zentrum und dem Offlumer See.

Das idyllisch gelegene Fleckchen Erde im Münsterland mit knapp 14.000 Einwohnern bietet eine hohe Wohn- und Lebensqualität.

Ein aktives Vereinsleben, zahlreiche kulturelle Veranstaltungen, eine optimale Infrastruktur, gute Einkaufsmöglichkeiten sowie ein Wochenmarkt versprechen Abwechslung.

Das Naherholungsgebiet "Offlumer See" lädt mit seinem Rundwanderweg zu gemütlichen Spaziergängen oder anderen Aktivitäten mit hohem Freizeitwert ein.

Einkäufe sowie Arztbesuche können Sie zu Fuß erledigen, auch Kindergärten, Grundschulen und weiterführende Schulen sind fußläufig erreichbar.

Infrastruktur:

Apotheke, Lebensmittel-Discount, Allgemeinmediziner, Kindergarten, Grundschule, Hauptschule, Realschule, Gymnasium, Gesamtschule, Öffentliche Verkehrsmittel

Exposé - Energieausweis

Energieausweistyp	Verbrauchsausweis
Erstellungsdatum	ab 1. Mai 2014
Endenergieverbrauch	70,90 kWh/(m ² a)
Energieeffizienzklasse	B



Exposé - Galerie



Wohn-/Esszimmer

Exposé - Galerie



Küche



Badezimmer

Exposé - Galerie



Schlafräum/Büro I. OG

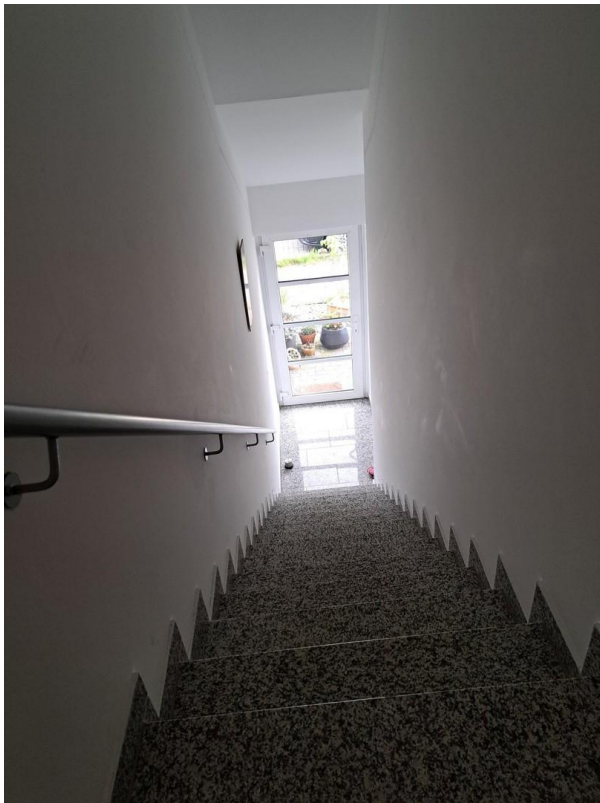


Schlafräum/Büro I. OG

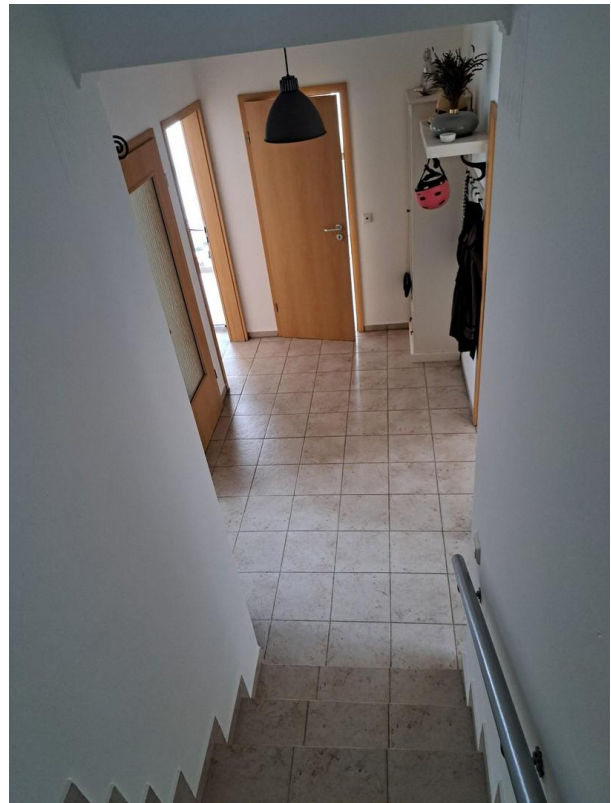
Exposé - Galerie



Flur



Treppenaufgang zur Wohnung



Flur I. OG

Exposé - Galerie



Schlafräum/Büro DG



Schlafräum/Büro DG

Exposé - Galerie



Flur DG



WC DG

Exposé - Galerie



WC DG



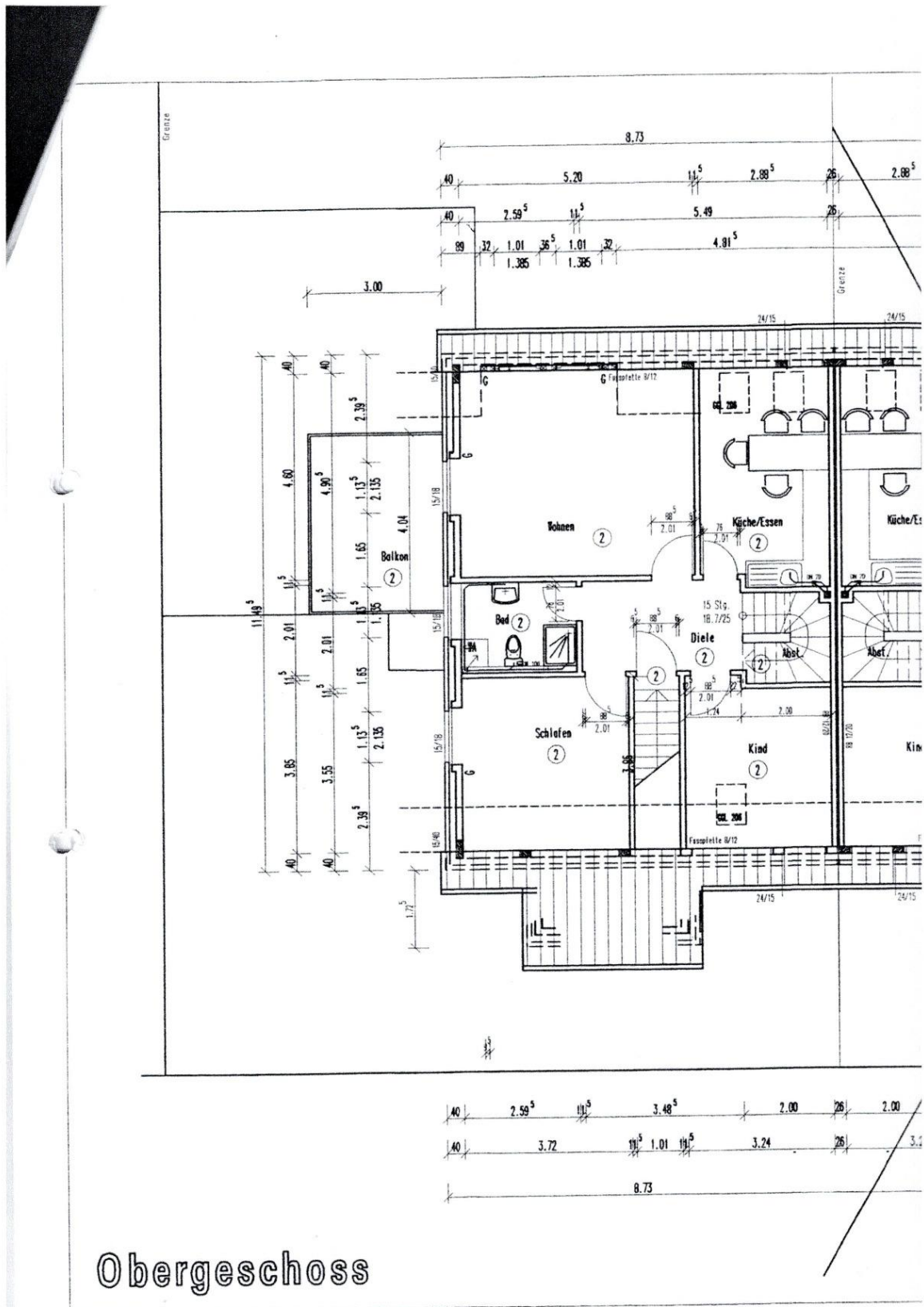
Außenansicht

Exposé - Galerie



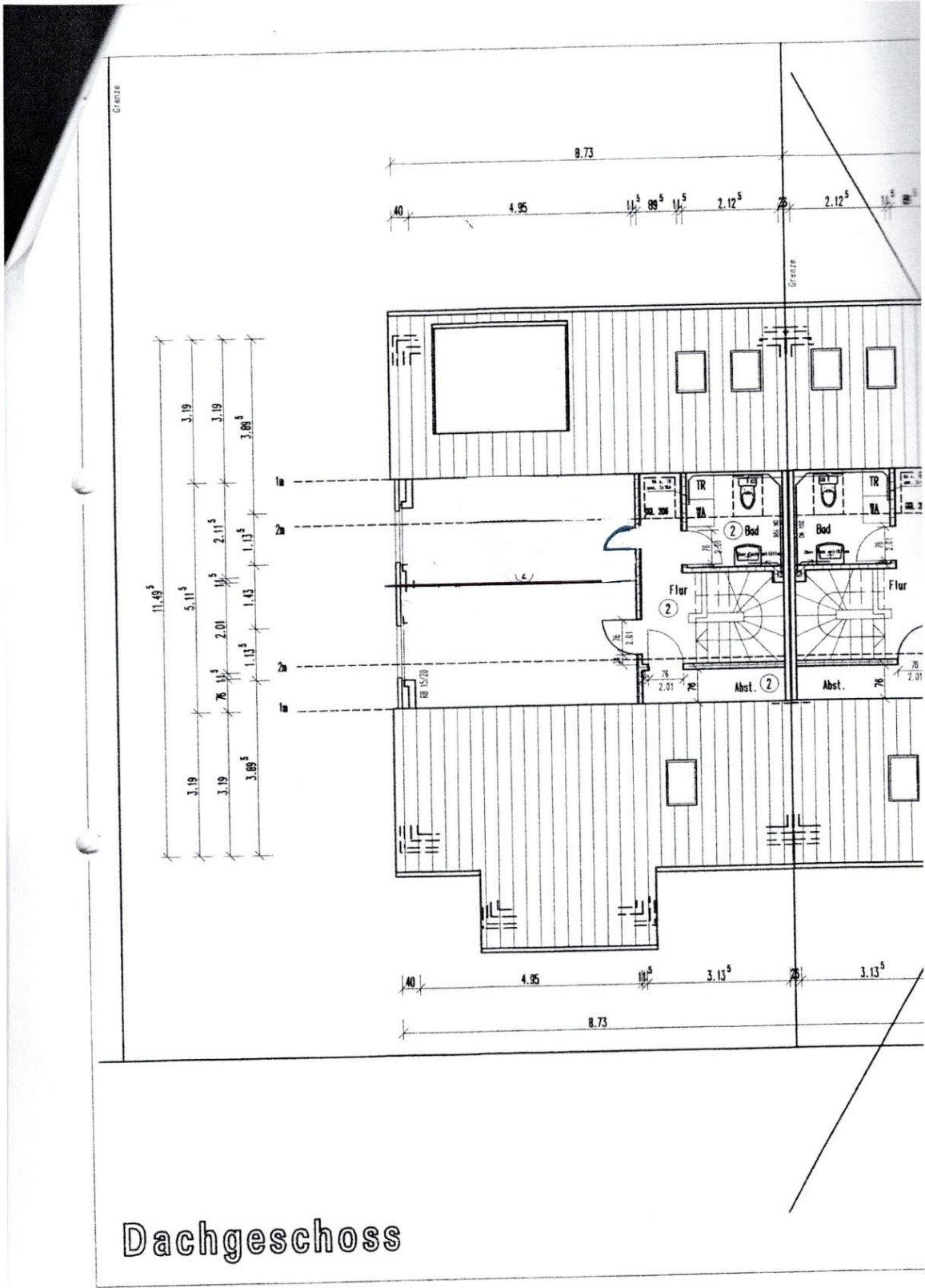
Garten

Exposé - Grundrisse



Obergeschoss

Exposé - Grundrisse



Dachgeschoss