

Exposé

Wohnung in Rostock

Möblierte 2-Raum Wohnung in Rostock-Südstadt



Objekt-Nr. OM-249540

Wohnung

Vermietung: **1.360 € pro Monat**

Ansprechpartner:
Herr T. Nierath

Albert-Einstein-Str. 7a
18059 Rostock
Mecklenburg-Vorpommern
Deutschland

Baujahr	2020	Stellplätze	1
Etagen	5	Heizung	Zentralheizung
Zimmer	2,00	Mietdauer min.	6
Wohnfläche	51,80 m ²	Frei ab	01.12.2024
Energieträger	Fernwärme	Mobilar	Vollmöbliert
Mietsicherheit	1.900 €	Raucher	Nein
Pauschalmiete	1.360 € pro Monat	Geschlecht	Keine Einschr.
Zustand	Neuwertig	Max. Personen	2
Etage	3. OG	Haustiere	Nach Vereinbarung

Exposé - Beschreibung

Objektbeschreibung

Die voll ausgestattete Wohnung befindet sich in der dritten Etage eines modernen Mehrfamilienhauses im beliebten Südstadt-Quartier.

Die Wohnung ist für eine WG nur sehr bedingt geeignet, da eine Teilung in Schlaf- und Wohnzimmer besteht, also keine separaten Zimmer vorhanden sind.

Das nachhaltige Wohnkonzept mit einem Mix aus 1-Raum bis 3-Raum Wohnungen und vorhandener Tiefgarage, Fahrstuhl, Fahrradkeller sowie Grill & Chill-Ecke in einem KfW-Energie-Effizienzhaus in Massivbauweise lässt kaum Wünsche offen.

Die freundlichen Appartements sind mit bodentiefen dreifach isolierten Fenstern, mit einer stilvollen transparenten Glasbrüstung, automatischer Lüftung mit Wärmerückgewinnung, Bad mit Waschmaschine, Kabelanschluss für Internet und TV und einer maßgeschneiderten Küche hochwertig ausgestattet. Das Haus ist sehr ruhig und trotz der Campusnähe kein Studentenwohnheim.

Ausstattung

Fußboden Laminat und Fliesen, Fahrstuhl aus der Tiefgarage, Barrierefrei, Bei Bedarf Stellplatz in der Tiefgarage

Einbauküche: Kühlschrank, Herd, Spüle, Geschirrspüler, Kaffeemaschine, komplett mit Küchenutensilien, (Besteck, Geschirr), Frühstücksgelassenheit, Mülleimer elektrisch

Bad: Großraumduche, Waschmaschine, WC, Spiegelschrank, Handtuchheizung,

WZ: Kabel TV und Internetzugang, Smart TV, smart Beleuchtung, Sitzecke, Couch, Beistelltisch, Gardinen, Teppich

SZ: Doppelbett, Nachtschränke mit Lampen, Kleiderschrank, Rollos, Teppich

Reinigungsmittel Staubsauger etc. sind vorhanden

Wohnungsübergabe mit Inventarliste!

Weitere Ausstattung:

Garten, Fahrstuhl, Duschbad, Einbauküche, Barrierefrei

Sonstiges

Wohnen auf Zeit - Bitte aktuellen Mietbeginn beachten !

Universität, Krankenhaus, Wissenschaftliche Institute in der Nähe machen die Wohnung für Ärzte, Gastdozenten und ähnliche auf Zeit befristete Tätigkeiten und Berufe geeignet, aber auch für jeden anderen längeren geschäftlichen Aufenthalt interessant.

Wer keinen Hotelbetrieb, Individualität sowie Privatsphäre schätzt und gern unabhängig agiert ist hier bestens aufgehoben. Als private Hausvermieter sind wir direkt ansprechbar und helfen gern weiter.

Mindestmietdauer 6 Monate, nach hinten offen mit Kündigungsfrist. Maximal 2 Personen. Alle Nebenkosten (Kaltwasser, Warmwasser, Heizung, Internet, Hauskosten, Strom) sind inklusive. Stellplatz Tiefgarage inclusive

Erforderliche Endreinigung wird individuell abgerechnet.

Lage

Die zentrale Lage und eine sehr gute Infrastruktur zeichnet diesen Standort aus. Per Auto und öffentlichem Nahverkehr, aber auch fußläufig ist alles sehr gut erreichbar. Das Naherholungsgebiet Barnstorfer Wald mit dem Zoo ist unmittelbar zu erreichen und auch für sportliche Aktivitäten attraktiv. Wer keine Lust zum Kochen hat geht in die nahe Mensa auf dem Campus. In unmittelbarer Nähe sind auch Gaststätten und Clubs, sowie die Stadthalle zu finden. Discounter und Krankenhaus sind ebenfalls in Sichtweite. Eine

Autobahnanbindung in zwei Richtungen und die Stadtautobahn nach Warnemünde sind für Autofahrer attraktiv. Aber auch Haltestellen für Bus, Zug und Straßenbahn sind bequem in zwei Richtungen zu erreichen.

Infrastruktur:

Apotheke, Lebensmittel-Discount, Allgemeinmediziner, Kindergarten, Grundschule, Gymnasium, Gesamtschule, Öffentliche Verkehrsmittel

Exposé - Energieausweis

Energieausweistyp	Bedarfsausweis
Erstellungsdatum	ab 1. Mai 2014
Endenergiebedarf	64,00 kWh/(m ² a)
Energieeffizienzklasse	B



Exposé - Galerie



Wohnzimmer Bild 1

Exposé - Galerie



Wohnzimmer Bild 2



Wohnzimmer Bild 3

Exposé - Galerie



Schlafzimmer Bild 1



Schlafzimmer Bild 2

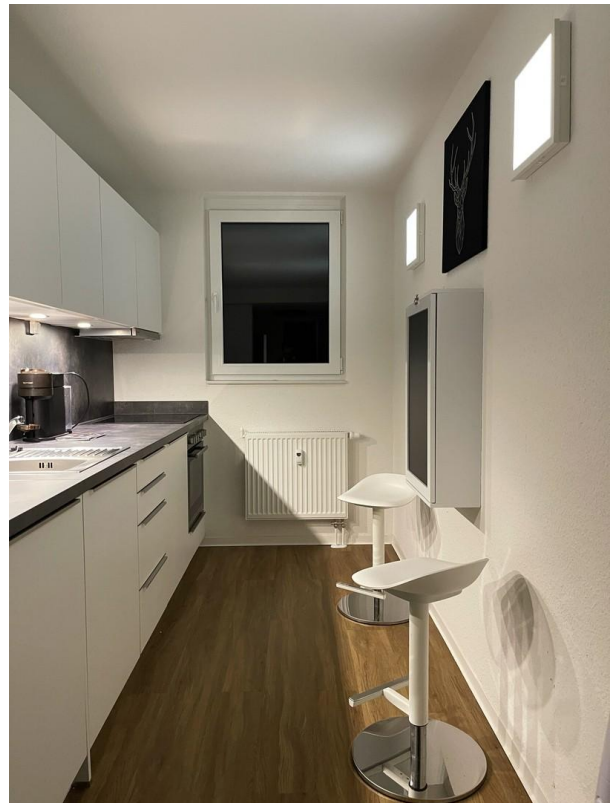
Exposé - Galerie



Schlafzimmer Bild 3



Küche Bild 1



Küche Bild 2

Exposé - Galerie



Küche Bild 3



Küche Bild 4



Bad Bild 1

Exposé - Galerie



Bad Bild 2



Bad Bild 3



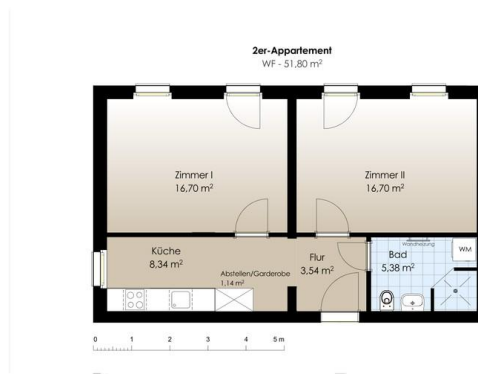
Objektansicht

Exposé - Galerie



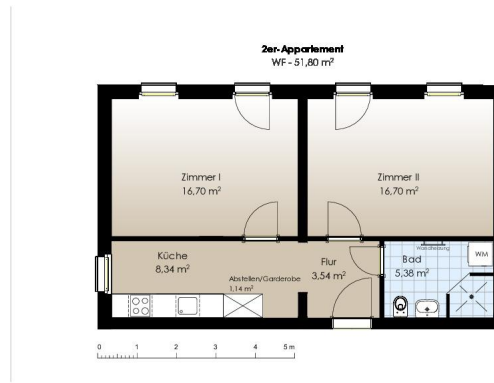
Tiefgarage

Exposé - Grundrisse

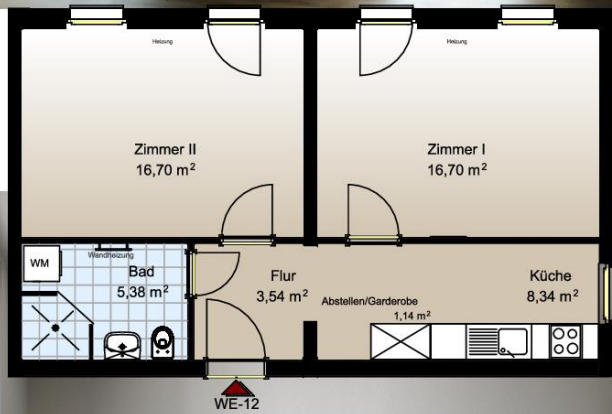


Grundriss M 1:100

Exposé - Grundrisse



Exposé - Grundrisse



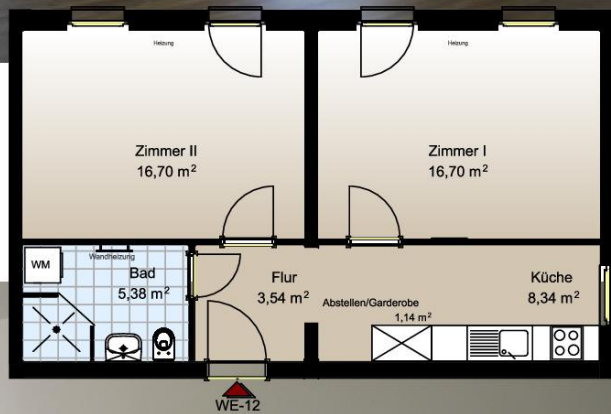
Zimmer II



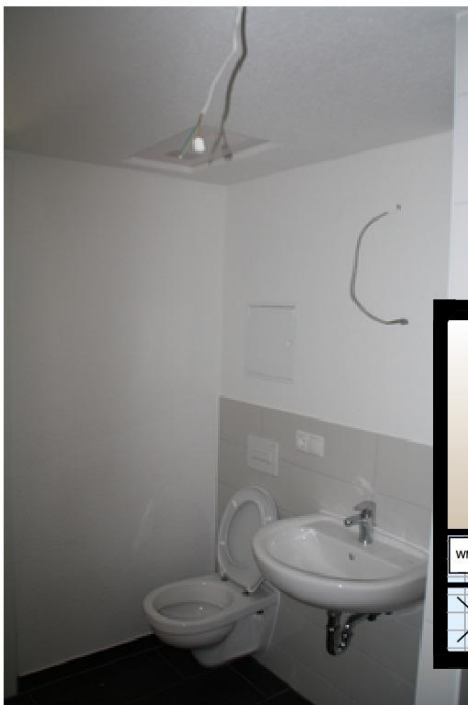
Exposé - Grundrisse



Zimmer I

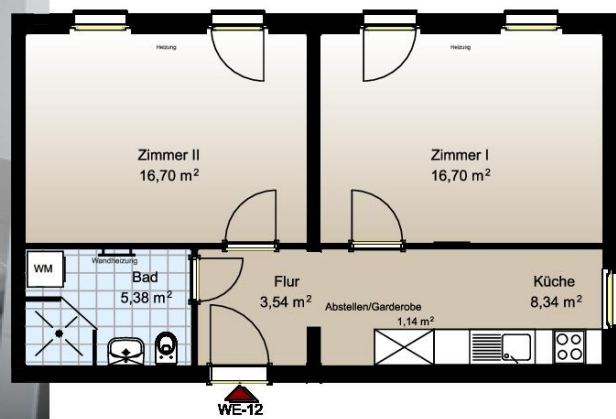


Exposé - Grundrisse

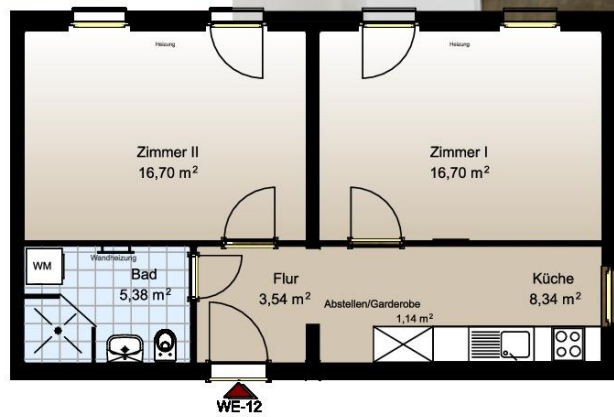


Bad

2er-Apartment
WF - 51,80 m²

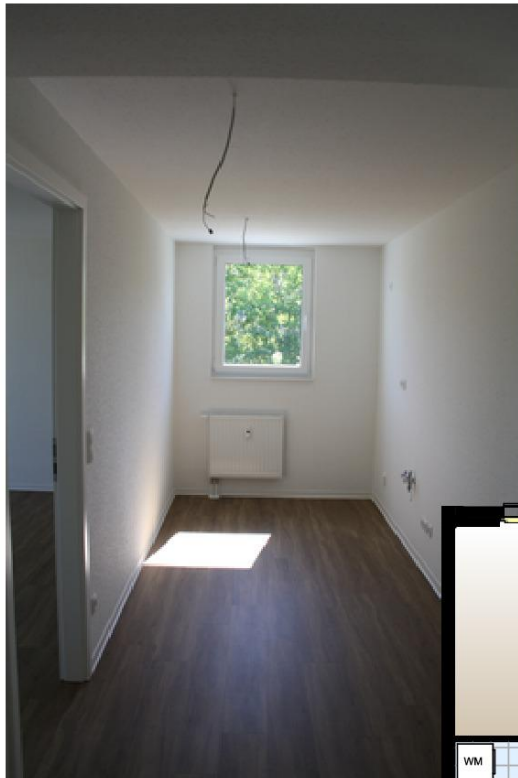


Exposé - Grundrisse



Flur / Eingang

Exposé - Grundrisse



Küche noch nicht eingebaut

Küche

