

Exposé

Wohnung in Aschaffenburg

101m² in bester Innenstadtlage - bester Anbindung an den öffentlichen Verkehr



Objekt-Nr. OM-249720

Wohnung

Vermietung: **1.200 € + NK**

Ansprechpartner:
Kristin Eiche

Ludwigstr. 9
63739 Aschaffenburg
Bayern
Deutschland

Baujahr	1970	Zustand	gepflegt
Etagen	5	Schlafzimmer	2
Zimmer	3,00	Badezimmer	1
Wohnfläche	101,00 m ²	Etage	3. OG
Energieträger	Gas	Tiefgaragenplätze	1
Summe Nebenkosten	300 €	Stellplätze	1
Miete Garage/Stellpl.	70 €	Heizung	Zentralheizung
Übernahme	sofort		

Exposé - Beschreibung

Objektbeschreibung

Die Wohnung liegt im 3. Stock mit Aufzug - die Fenster sind erst 5 Jahre alt, so dass man seine Ruhe haben kann, wenn man möchte. Ebenso sind an allen Fenster elektrische Rollläden angebracht, die man auch mit Handy steuern kann.

Es können zwei Stellplätze zusätzlich angemietet werden, wenn man möchte (1x im Hof 1x in der TG)

Die Wohnung hat ein sehr grosszügiges Wohn-Esszimmer

Ausgestattet mit Esstisch und Kunstlederstühlen, Koinor Sofa, Fernseher und viel Stauraum

In der Küche sind Herd, Backofen, Spülmaschine und Kühl-Gefrierkombination vorhanden - ein Koch kann sich also auch wohl fühlen

Es gibt ein Bad (begehbare Dusche, Toilette, Waschbecken mit großem Spiegelschrank und Waschmaschine) und ein Gäste WC - Toilette mit Waschbecken

Das Schlafzimmer ist mit einem großen Schrank und einem großem Bett (2x2m) ausgestattet - unter dem Bett kann man super Sachen lagern, so dass man einen Keller kaum benötigt - es gibt ihn aber auch

Aus Schlafzimmer und Wohn-Essbereich kann man das Aschaffenburg Schloss bewundern

Es gibt ein weiteres Zimmer, dass man nach seinen Wünschen einrichten kann z.B. Arbeitszimmer, Gästezimmer oder Kinderzimmer

Ein Glasfaser-Anschluss ist bereits vorbereitet. Ein Fahrradkeller ist im Haus und kann genutzt werden.

In den Nebenkosten ist bereits die Treppenreinigung wie auch der Hausmeisterservice enthalten.

Kaltmiete mit Möbeln ohne Stellplatz 1200€

Die Wohnung ist leider nicht für Familien mit mehreren Kindern geeignet, da das Wohn- und Esszimmer sehr groß sind

Ausstattung

Küche mit Herd, Backofen, Miele Spülmaschine, Bosch Kühl-Gefrierkombination mit viel Stauraum

Bad mit 1,20m Waschbecken und Unterschrank mit großem Spiegelschrank - die Dusche ist begehrbar und modern mit einem Glas-Spritzschutz ausgestattet - Handtuch-Heizkörper ist ebenso enthalten. Außerdem gibt es eine Waschmaschine mit Ablagefläche obenauf

Das Schlafzimmer hat ein sehr großes Bett (2m x 2m). Da das Bett auf Kommoden gebaut ist, gibt es in diesen ebenso viel Stauraum und auch unter dem Bett kann man einiges lagern

Der Wohn- und Essbereich ist sehr großzügig gestaltet. Tisch und Stühle sind ebenso vorhanden

Im Flur gibt es einen Schuhschrank, damit Ordnung gehalten werden kann.

Achtung: Die auf den Fotos abgebildeten Möbel sind teilweise nicht mehr vorhanden.

Fußboden:

Sonstiges (s. Text)

Weitere Ausstattung:

Keller, Fahrstuhl, Duschbad, Einbauküche, Gäste-WC

Lage

Die Wohnung ist in direkter Nähe zum Hauptbahnhof bzw Omnibusbahnhof - zentraler geht es nicht!!

Wenn man aus der Haustüre tritt, ist man direkt am Hauptbahnhof und Omnibusbahnhof - es sind also keine 5 Minuten zu Fuß bis zum Gleis oder Bussteig.

Ebenso befinden sich mehrere Supermärkte (Edeka, Aldi, Denn's, Lidl, Penny und REWE) in Laufnähe - genauso wie Rossmann, DM und Action.

Auch eine Ganztags-Grundschule ist in 5 Minuten zu Fuß erreichbar.

Mehrere Ärztezentren und auch Apotheken sind ebenso in der Nähe.

Infrastruktur:

Apotheke, Lebensmittel-Discount, Allgemeinmediziner, Grundschule, Öffentliche Verkehrsmittel

Exposé - Galerie



Exposé - Galerie



Exposé - Galerie



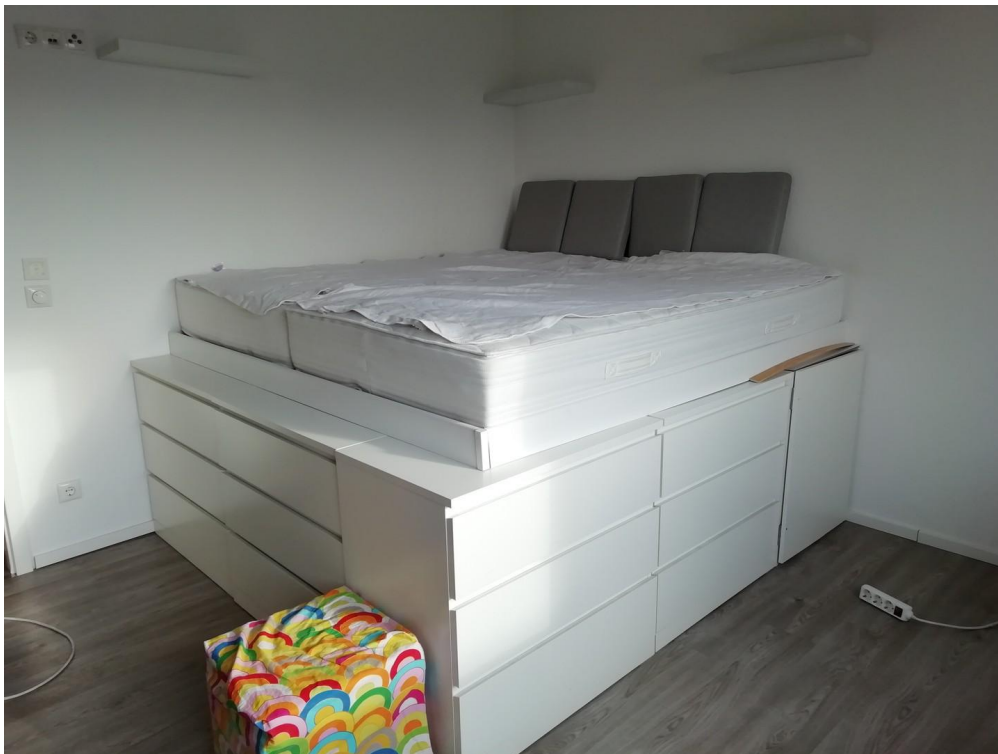
Exposé - Galerie



Exposé - Galerie



Exposé - Galerie



Exposé - Galerie



Exposé - Galerie



Exposé - Galerie

