

Exposé

Bürofläche in Wuppertal

BÜROETAGE (ggfs.teilbar) in der Fussgängerzone von Wuppertal Elberfeld. TOPLage



Objekt-Nr. **OM-251052**

Bürofläche

Vermietung: **1.890 € + NK**

Ansprechpartner:
Karl Heinz Meyer GmbH & Co KG

Herzogstr. 28
42103 Wuppertal
Nordrhein-Westfalen
Deutschland

Baujahr	1956
Etagen	4
Energieträger	Fernwärme
Nebenkosten	250 €
Heizkosten	250 €
Summe Nebenkosten	500 €
Mietsicherheit	5.670 €

Übernahme	Nach Vereinbarung
Zustand	nach Vereinbarung
Etage	1. OG
Büro-/Praxisfläche	210,00 m ²
Gesamtfläche	210,00 m ²
Heizung	Zentralheizung

Exposé - Beschreibung

Objektbeschreibung

Büroetage in einem Wohn/ Geschäftshaus in der Wuppertal Elberfelder Fussgängerzone.

5 Räume, jedoch noch unterteilbar.

Aufzug im Haus.

Teilflächen zu vermieten

Ausstattung

Fußboden:

Parkett, Fliesen

Weitere Ausstattung:

Keller, Fahrstuhl, Einbauküche, Gäste-WC

Sonstiges

Vermietung direkt vom Eigentümer

Exposé - Energieausweis

Energieausweistyp	Verbrauchsausweis
Erstellungsdatum	bis 30. April 2014
Stromverbrauchskennwert	37,00 kWh/(m ² a)
Heizenergieverbrauchskennwert	101,00 kWh/(m ² a)

Exposé - Galerie



Eingangsbereich Empfang

Exposé - Galerie



Teeküche



WC

Exposé - Galerie



Raum 1

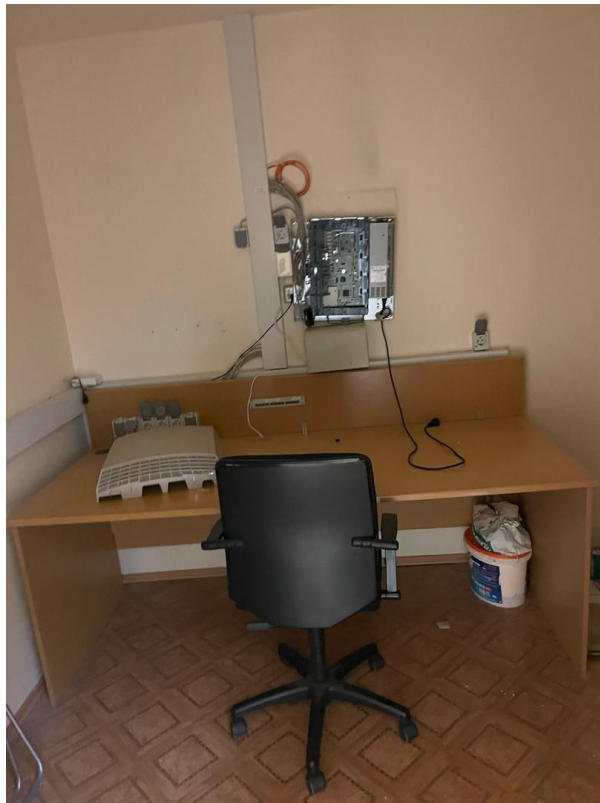


Raum 2

Exposé - Galerie



Raum 3



Serverraum o.ä.

Exposé - Galerie



Raum 5