

Exposé

Maisonette in Neuhofen

Schicke Maisonette Wohnung in toller Lage, mit Studio und Balkon



Objekt-Nr. **OM-251135**

Maisonette

Vermietung: **950 € + NK**

Ansprechpartner:
Florian Dodel

Jahnstr. 59 B
67141 Neuhofen
Rheinland-Pfalz
Deutschland

Baujahr	1995	Mietsicherheit	2.000 €
Etagen	2	Übernahme	ab Datum
Zimmer	4,00	Übernahmetermin	01.03.2025
Wohnfläche	85,00 m ²	Zustand	modernisiert
Nutzfläche	12,00 m ²	Schlafzimmer	2
Energieträger	Gas	Badezimmer	1
Nebenkosten	140 €	Etage	2. OG
Heizkosten	100 €	Heizung	Zentralheizung
Summe Nebenkosten	240 €		

Exposé - Beschreibung

Objektbeschreibung

2020 wurde diese außergewöhnliche Maisonette-Wohnung nach der Neurenovierung fertig gestellt. 2021 sind neue Dachfenster mit Rollos eingebaut worden. 2022 der Balkon neu gemacht, 2023 das Bad saniert. Sie befindet sich in einem top gepflegten 12 Parteienhaus mit ansprechenden Außenanlagen. Im oberen Stockwerk wurde das Dach doppelt gedämmt und zum Studio ausgebaut. Die Wohnung verfügt somit über einen 52 qm großen unteren Bereich mit Schlafzimmer, Bad, Küche und Wohnzimmer mit 12qm großem Balkon. Im oberen Bereich ist das lichtdurchflutete Studio (ca. 110qm Grundfläche) in zwei Zimmer unterteilt. Ein großzügiger Kellerraum steht Ihnen außerdem zur Verfügung.

Ausstattung

Neue Badkeramik und Waschtisch, vollwertige Badewanne.

Fußboden:

Laminat, Fliesen, Vinyl / PVC

Weitere Ausstattung:

Balkon, Keller, Vollbad

Sonstiges

Diese Wohnung eignet sich perfekt für 2-3 Personen.

Hochwertige Küche mittels Einmalzahlung zu übernehmen oder monatlich zu mieten.

Lage

Verkehrsgünstig gelegen, 10 m zur Bushaltestelle, 400 m zum nächsten Supermarkt und Restaurant. Ärzte, Kindergärten und Schulen sind im Ort und gut erreichbar.

10 Minuten nach Ludwigshafen, 15 Minuten nach Mannheim

Infrastruktur:

Apotheke, Lebensmittel-Discount, Allgemeinmediziner, Kindergarten, Grundschule, Realschule, Gesamtschule, Öffentliche Verkehrsmittel

Exposé - Energieausweis

Energieausweistyp	Verbrauchsausweis
Erstellungsdatum	ab 1. Mai 2014
Endenergieverbrauch	86,80 kWh/(m ² a)
Energieeffizienzklasse	C



Exposé - Galerie



Aussenansicht Westen

Exposé - Galerie



Aussenansicht Norden



Blick vom Balkon

Exposé - Galerie

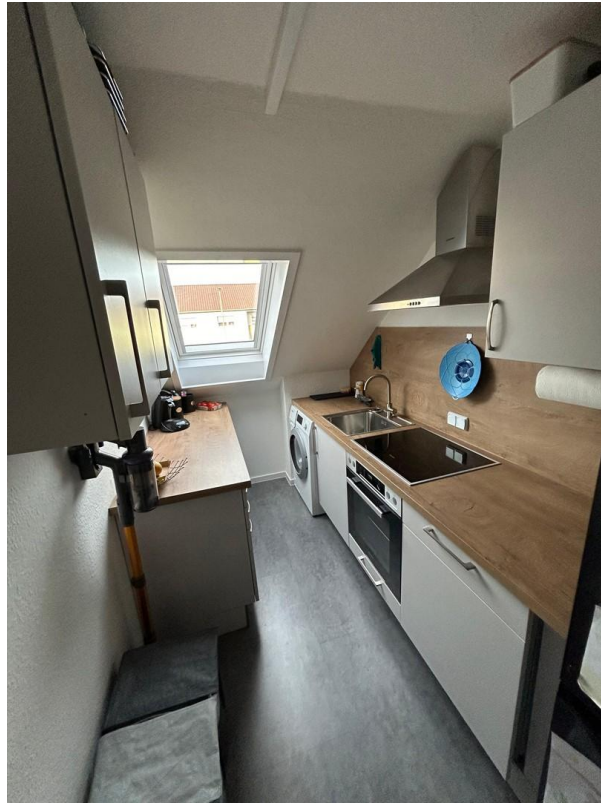


Bad mit Waschtisch

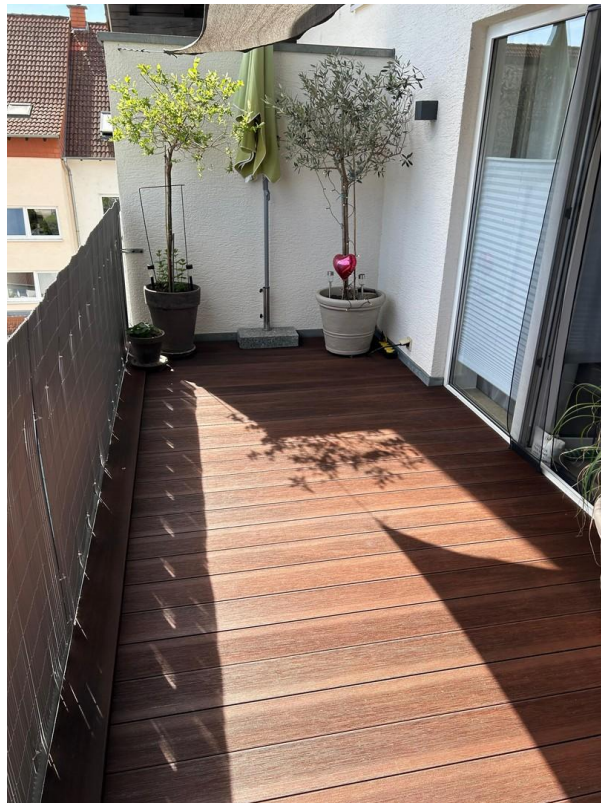


Bad mit Badewanne

Exposé - Galerie

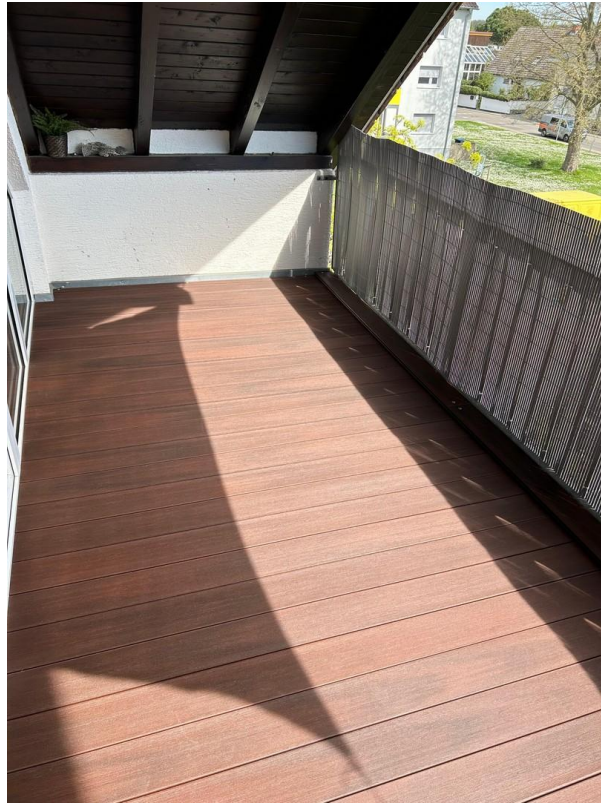


Hochwertige Küche

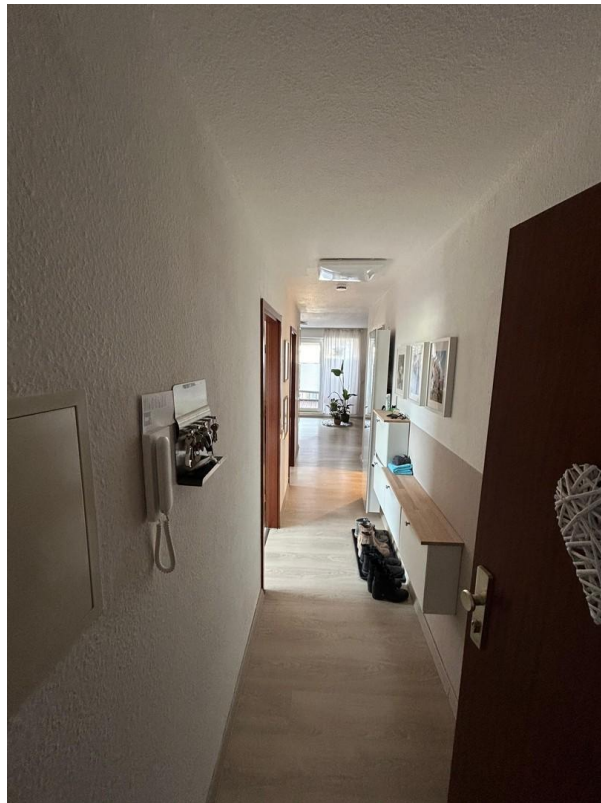


Balkon 1

Exposé - Galerie



Balkon 2



Flur

Exposé - Galerie



Wohnzimmer 1

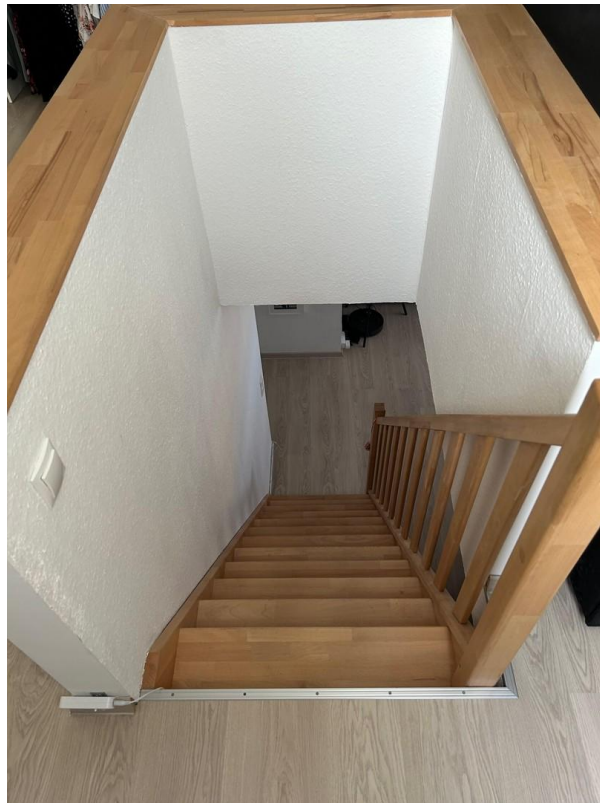


Wohnzimmer 2

Exposé - Galerie

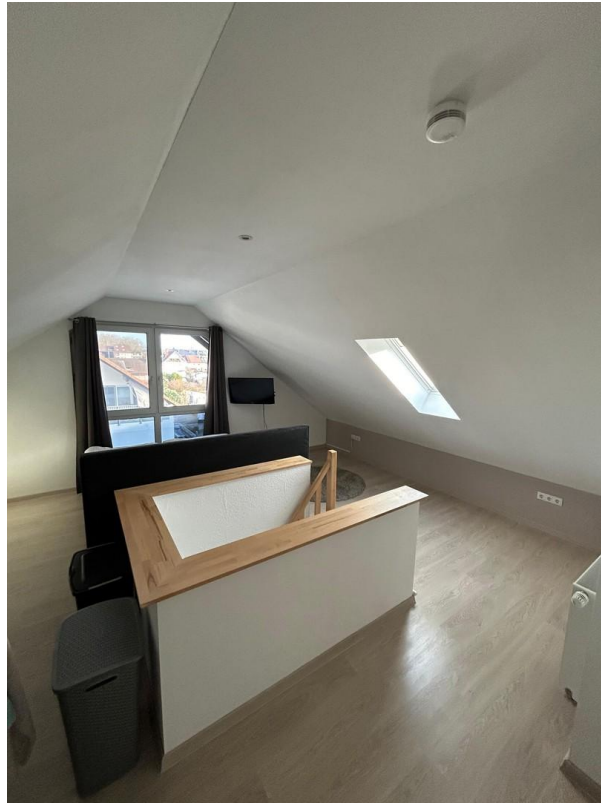


Schlaf-/Kinderzimmer/Büro



Aufgang Studio

Exposé - Galerie



Studio 1



Studio 2

Exposé - Galerie



Studio 3

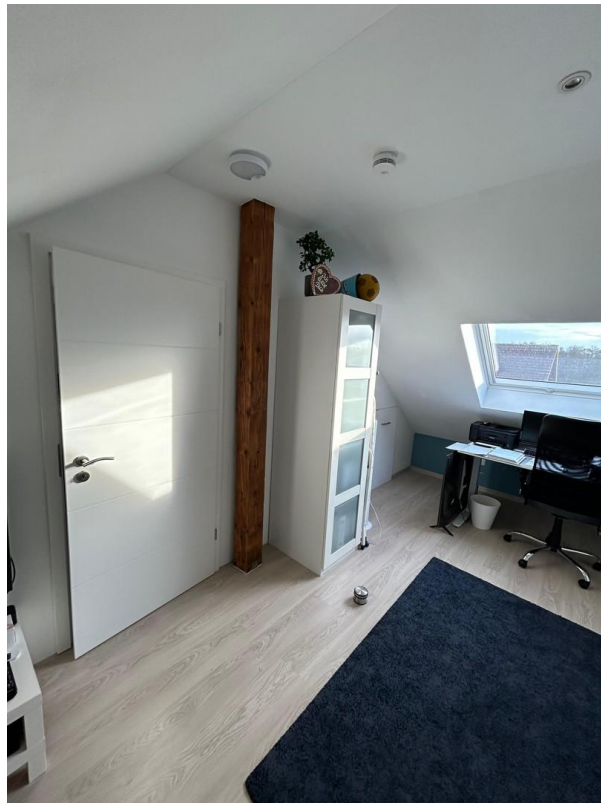


Zimmer Studio 1

Exposé - Galerie



Zimmer Studio 2



Zimmer Studio 3

Exposé - Galerie



Zimmer Studio 4

Exposé - Grundrisse



Exposé - Grundrisse

