

# Exposé

## Einfamilienhaus in Sarstedt-Hotteln

**statt 199.000, jetzt nur 160.000,- € Sarstedt, Haus für große Familie; leerstehend,**



Objekt-Nr. OM-251581

### Einfamilienhaus

Verkauf: **160.000 €**

Ansprechpartner:  
Wollermann  
Telefon: 0177 5565590  
Mobil: 0177 5565590

31157 Sarstedt-Hotteln  
Niedersachsen  
Deutschland

|                   |                       |              |                |
|-------------------|-----------------------|--------------|----------------|
| Baujahr           | 1850                  | Übernahme    | sofort         |
| Grundstücksfläche | 215,00 m <sup>2</sup> | Zustand      | keine Angaben  |
| Etagen            | 1                     | Schlafzimmer | 5              |
| Zimmer            | 7,00                  | Badezimmer   | 1              |
| Wohnfläche        | 145,00 m <sup>2</sup> | Garagen      | 1              |
| Nutzfläche        | 120,00 m <sup>2</sup> | Heizung      | Zentralheizung |
| Energieträger     | Gas                   |              |                |

# Exposé - Beschreibung

## Objektbeschreibung

SONDERPREIS Hausverkauf ab sofort. Objektvideo auf Anfrage. Verkauf an Handwerker und / oder Barzahler bevorzugt, teilweise kann der Kaufpreis bei hoher Anzahlung und hohen monatlichen Raten als Mietkauf finanziert werden.

älteres Haus wurde teil renoviert, Zimmer Laminatböden, neue Badewanne, Toilette, Verfliesung, Haus für Normalbürger, mit kleinem Garten, Garage, kleiner Keller, leerstehend. Im Grunde muss aber viel Neu saniert / gemacht werden.

Heizung muss erneuert werden und es gibt vom Staat hohe Zuschüsse. Haus geeignet auch zur Vermietung an Messebesucher, Monteure geeignet. Auf Wunsch kann ein Video über WhatsApp geschickt werden.

Anfragen bitte mit vollständiger Adresse, Beruf, Finanzierungs- oder Eigenkapitalnachweis.

Kaufpreis kann teilweise gegen Provision finanziert werden.

## Ausstattung

Finanzierungshilfe als Eigenkapitalhilfe bis 30.000,- € geboten

Virtuelles Video auf Anfrage

### **Fußboden:**

Laminat, Fliesen

### **Weitere Ausstattung:**

Garten, Keller

## Lage

das Haus befindet sich verkehrsmäßig zwischen Hannover und Hildesheim. Beide Großstädte sind durch die Bundesstraße B6 beziehungsweise mit der S- und Regionalbahn gut zu erreichen und das Haus kann sofort von Ihnen übernommen werden.

Sarstedt verfügt über gute Einkaufsmöglichkeiten , Schulen und Gesundheitseinrichtungen/ Ärzte/ Apotheken.

# Exposé - Energieausweis

|                        |                               |
|------------------------|-------------------------------|
| Energieausweistyp      | Bedarfsausweis                |
| Erstellungsdatum       | ab 1. Mai 2014                |
| Endenergiebedarf       | 123,77 kWh/(m <sup>2</sup> a) |
| Energieeffizienzklasse | D                             |

## Exposé - Galerie



# Exposé - Galerie



# Exposé - Galerie



# Exposé - Galerie



# Exposé - Galerie



# Exposé - Galerie





# Exposé - Galerie



# Exposé - Galerie



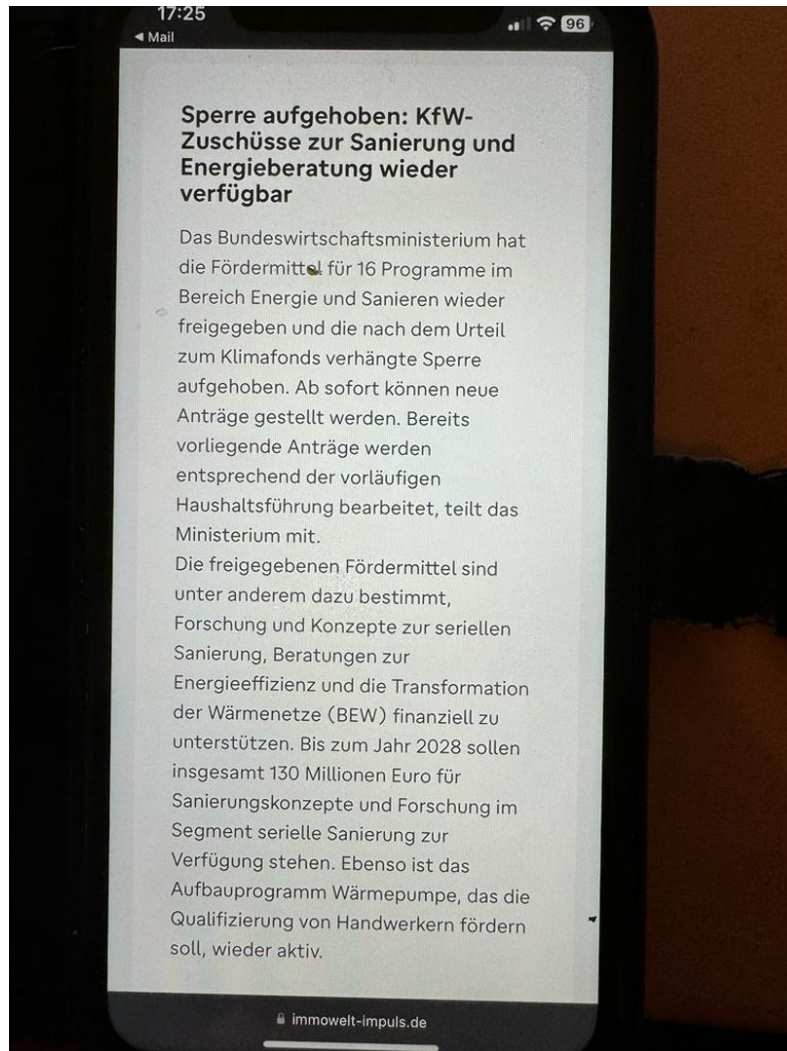
# Exposé - Galerie



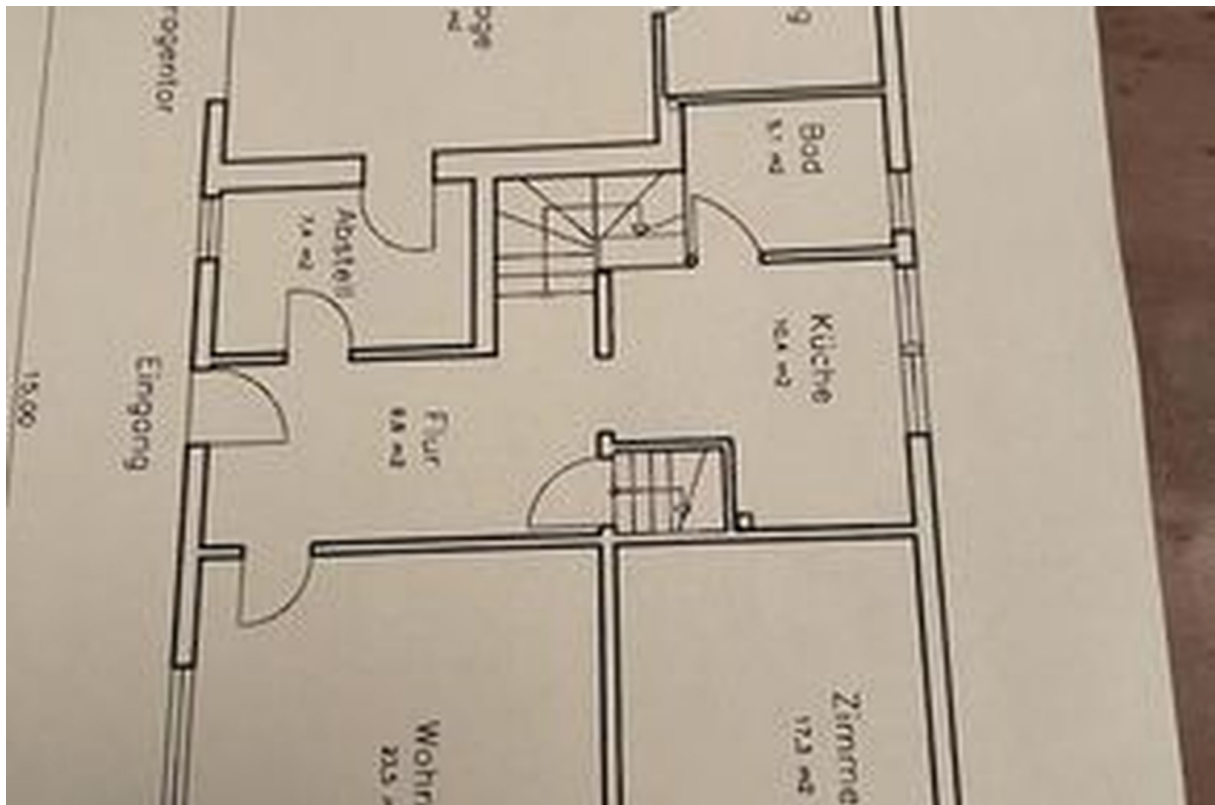
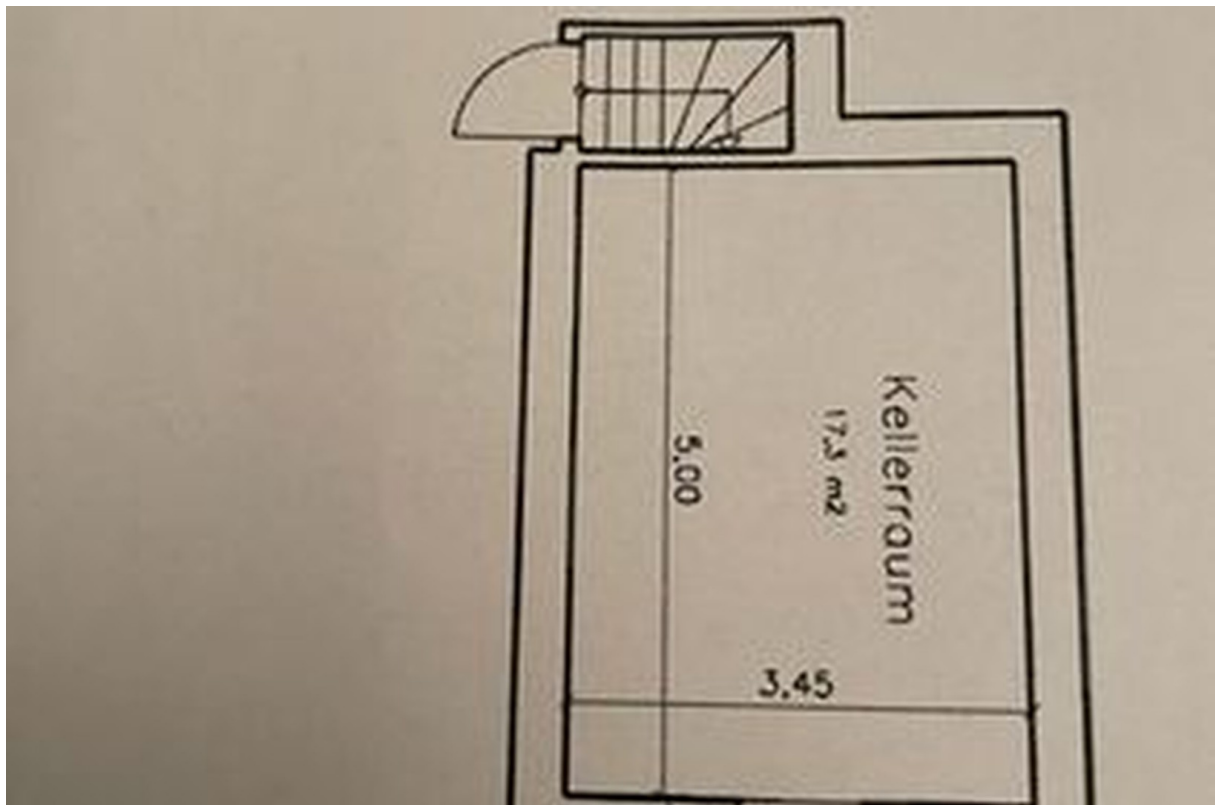
# Exposé - Galerie



# Exposé - Galerie



# Exposé - Grundrisse



# Exposé - Grundrisse

