

Exposé

Erdgeschosswohnung in Dörpen

Wohnen über den Dächern von Dörpen



Objekt-Nr. OM-251969

Erdgeschosswohnung

Vermietung: **385 € + NK**

Ansprechpartner:

Traute Keplin

Telefon: 0162 9695909

26892 Dörpen

Niedersachsen

Deutschland

Baujahr	1995	Mietsicherheit	1.150 €
Etagen	2	Übernahme	sofort
Zimmer	2,00	Zustand	gepflegt
Wohnfläche	64,00 m ²	Schlafzimmer	1
Nutzfläche	64,00 m ²	Badezimmer	1
Energieträger	Gas	Etage	Erdgeschoss
Nebenkosten	85 €	Stellplätze	1
Heizkosten	70 €	Heizung	Zentralheizung
Summe Nebenkosten	155 €		

Exposé - Beschreibung

Objektbeschreibung

Die 2-Zimmer Wohnung befindet sich im "Erdgeschoss" in einem Mehrfamilienhaus mit insgesamt 20 Wohneinheiten im Stadtzentrum von Dörpen. Unterhalb des Mehrfamilienhauses befindet sich ein Einkaufsmarkt. Trotz des Kundenverkehrs des Einkaufsmarktes ist die Wohnung absolut ruhig.

Das Mehrfamilienhaus verfügt über 5 Einheiten, in denen jeweils vier Wohnungen Platz finden.

Die Wohnung verfügt über einen PKW-Stellplatz direkt am Gebäude.

Ausstattung

Es ist keine Einbauküche vorhanden. Dieses Foto dient nur dazu, damit die Größe der Küchen/Einbauküche eingeschätzt werden kann. Der Mieter muss sich selber eine Küche kaufen und einbauen lassen.

Fußboden:

Laminat

Weitere Ausstattung:

Terrasse, Vollbad, Einbauküche

Lage

Die Wohnung liegt im Stadtzentrum von Dörpen. Viele Einkaufsmöglichkeiten sind fußläufig erreichbar. Dennoch ist man sehr schnell in der Natur mit vielseitigen Freizeitaktivitäten. (Joggen, ausgedehnte Fahrradtouren....)

Infrastruktur:

Apotheke, Lebensmittel-Discount, Allgemeinmediziner, Kindergarten, Grundschule, Hauptschule, Realschule, Gymnasium, Gesamtschule, Öffentliche Verkehrsmittel

Exposé - Energieausweis

Energieausweistyp	Verbrauchsausweis
Erstellungsdatum	ab 1. Mai 2014
Endenergieverbrauch	110,00 kWh/(m ² a)
Energieeffizienzklasse	D

Exposé - Galerie



Wohnzimmer, Bild 2

Exposé - Galerie



Schlafzimmer



Küche, jedoch ohne EBK

Exposé - Galerie



Küche, jedoch ohne EBK



Küche, jedoch ohne EBK

Exposé - Galerie



Badezimmer, Bild 1



Badezimmer, Bild 2

Exposé - Galerie



Flur



Eingangsbereich

Exposé - Galerie



Außenansicht, Bild 1



Außenansicht, Bild 2



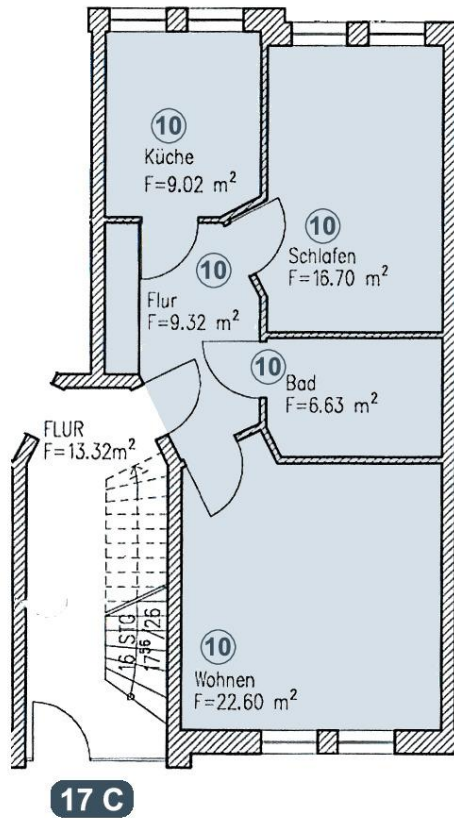
gesamtes Gebäude, Bild 1

Exposé - Galerie



gesamtes Gebäude, Bild 2

Exposé - Grundrisse



Erdgeschoss

Wohnung 17 C 10