

Exposé

Erdgeschosswohnung in Mittelangeln

Sonnige EG Wohnung mit Garten und Terasse in Satrup



Objekt-Nr. OM-252410

Erdgeschosswohnung

Vermietung: **675 € + NK**

Ansprechpartner:
Familie Molzen
Telefon: 0151 42508341

Esmarkstr. 1 b
24986 Mittelangeln
Schleswig-Holstein
Deutschland

| | | | |
|-------------------|----------------------|----------------|----------------|
| Baujahr | 1995 | Übernahme | ab Datum |
| Etagen | 1 | Übernahmedatum | 01.02.2025 |
| Zimmer | 2,00 | Zustand | gepflegt |
| Wohnfläche | 56,00 m ² | Schlafzimmer | 1 |
| Energieträger | Gas | Badezimmer | 1 |
| Nebenkosten | 50 € | Etage | Erdgeschoss |
| Heizkosten | 70 € | Stellplätze | 1 |
| Summe Nebenkosten | 120 € | Heizung | Zentralheizung |
| Mietsicherheit | 2.025 € | | |

Exposé - Beschreibung

Objektbeschreibung

**** Bei Interesse schicken Sie uns eine Nachricht via Whatsapp an 0151 - 4250 8341 oder rufen Sie an ****

Willkommen Zuhause!

Zur Vermietung steht eine helle Erdgeschoßwohnung in einem Doppelhaus von 1995 im ruhigen Ortteil Satrup / Esmark.

Die Wohnung besteht aus einer Küche, einem Wannenbad, einem Wohn- und einem Schlafzimmer sowie zwei Abstellräume.

Von der großen Diele erreichen Sie die Küche, das Badezimmer, das Wohnzimmer sowie die zwei Abstellräume. Das Schlafzimmer erreichen Sie durch das Wohnzimmer.

Die vorhandene Terrasse in dem dazugehörigen Gartenanteil erlauben Ihnen entspannte Stunden im Freien.

Ausstattung

Die Einbauküche ist gepflegt und mit Kühlschrank und Kochfeld ausgestattet. Die Küche hat ein großes Doppelfenster nach Osten und bietet außerdem Platz für einen schönen Esstisch.

Das Schlafzimmer ist mit einem Doppel-Fenster zum Süden ausgestattet. Für ein Doppelbett, sowie einen Schrank ist ausreichend Platz.

Das großzügige Wohnzimmer hat ein großes bodentiefes Terrassenfenster mit Ausgang.

Das Badezimmer mit Wanne ist mit Fenster und in neutralen Farben gehalten und sehr geräumig. Hier hat auch die Waschmaschine Platz.

Direkt vor der Tür steht ein PKW Stellplatz zur Verfügung.

Sie haben Ihre eigene Terasse direkt am Wohnzimmer. Hier kann man besonders die Abendsonne genießen und die Seele baumeln lassen.

Hier befindet sich auch der Schuppen für Fahrräder etc.

Glasfaser ist möglich. Muss aber bei Bedarf noch eingerichtet werden.

Fußboden:

Laminat, Teppichboden, Fliesen

Weitere Ausstattung:

Terrasse, Garten, Vollbad, Einbauküche

Sonstiges

Haustiere: NEIN

2018: Anschaffung einer neuen Gas-Brennwertheizung

Die Nebenkosten sind für 1 Person berechnet

Lage

Satrup ist ein gut ausgebauter Ort, als "Herz von Angeln" die Zentralgemeinde mit einem

großen Einzugsgebiet. Hier finden Sie 5 Schulen inkl. Gymnasium, Lebensmittelgeschäfte, Discounter, Arzt Häuser, Sportverein, Musikschule, Freibad, Anbindung an öffentliche Verkehrsmittel und vieles mehr. Zentral aber auch ländlich.

Die Wohnung liegt in einer verkehrsberuhigten Straße. Nur ein paar Schritte weiter um Sie

finden Wanderwege durch die freie Natur.

Infrastruktur:

Apotheke, Lebensmittel-Discount, Allgemeinmediziner, Kindergarten, Grundschule, Hauptschule, Realschule, Gymnasium, Gesamtschule, Öffentliche Verkehrsmittel, Autohaus, Kfz-Werkstatt, Dän. Schule, Volkshochschule

Infrastruktur:

Apotheke, Lebensmittel-Discount, Allgemeinmediziner, Kindergarten, Grundschule, Hauptschule, Realschule, Gymnasium, Gesamtschule, Öffentliche Verkehrsmittel

Exposé - Energieausweis

| | |
|------------------------|-------------------|
| Energieausweistyp | Verbrauchsausweis |
| Erstellungsdatum | ab 1. Mai 2014 |
| Endenergieverbrauch | 91,37 kWh/(m²a) |
| Energieeffizienzklasse | C |



Exposé - Galerie



Eingang

Exposé - Galerie



Garten mit Terrasse

Exposé - Galerie



Fahrradschuppen



PKW Stellplatz

Exposé - Galerie



Flur



Wohnzimmer



Küche

Exposé - Galerie



Schlafzimmer



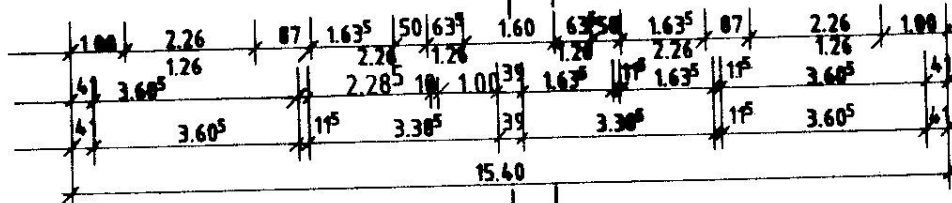
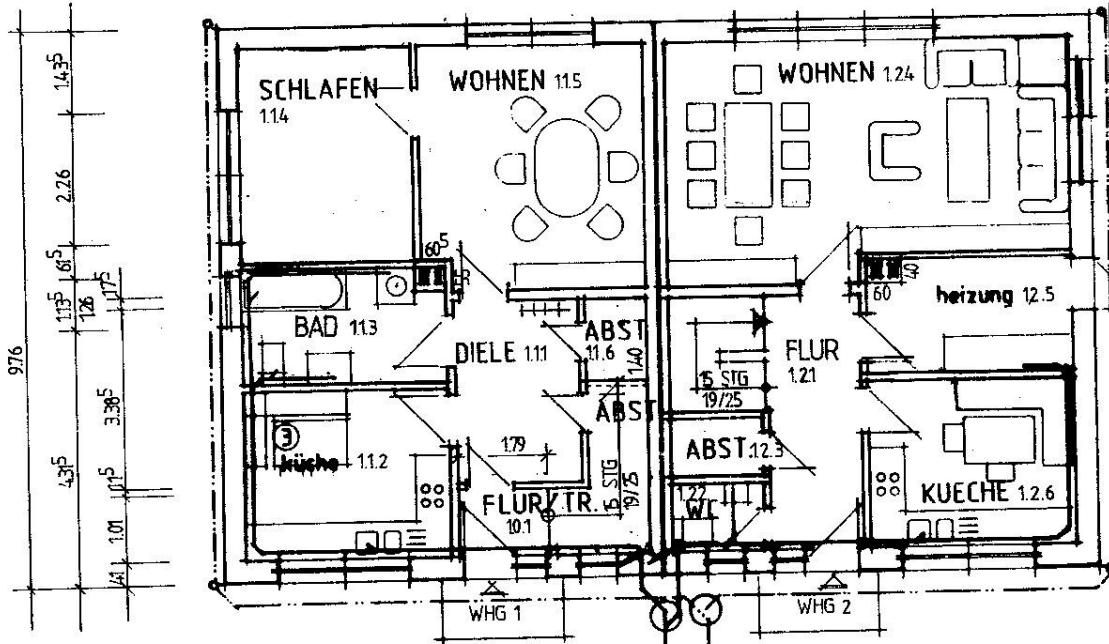
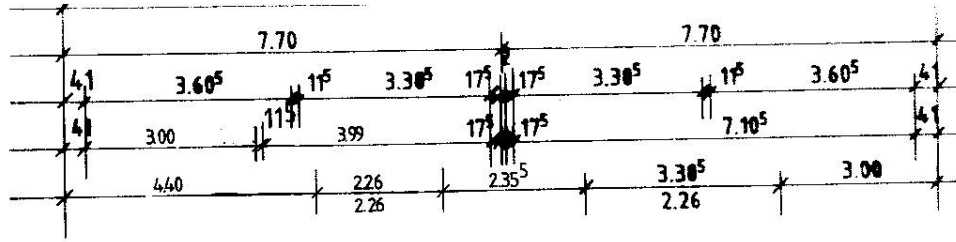
Bad

Exposé - Grundrisse



Exposé - Grundrisse

ISS



EN