

Exposé

Wohnung in Leverkusen

ruhig gelegene 2 Zimmerwohnung



Objekt-Nr. OM-252759

Wohnung

Vermietung: **495 € + NK**

Ansprechpartner:
Michael Sturm

Burgstr. 44
51371 Leverkusen
Nordrhein-Westfalen
Deutschland

Baujahr	1989	Miete Garage/Stellpl.	50 €
Etagen	3	Mietsicherheit	1.485 €
Zimmer	2,00	Übernahme	sofort
Wohnfläche	45,00 m ²	Zustand	gepflegt
Energieträger	Gas	Schlafzimmer	1
Nebenkosten	90 €	Badezimmer	1
Heizkosten	150 €	Etage	2. OG
Summe Nebenkosten	240 €	Heizung	Zentralheizung

Exposé - Beschreibung

Objektbeschreibung

Wir suchen ab sofort Nachmieter für eine zwei Zimmer Wohnung in Leverkusen-Rheindorf.

Die Wohnung ist für EIN bis ZWEI Personen vorgesehen. Keine Anfragen für mehr als zwei Personen werden beantwortet. Dies ist auch keine Sozialwohnung, deshalb sind WBS irrelevant. Anfragen ohne Angaben zur Person werden ebenfalls nicht beantwortet. Gültige Schufa Auskunft (nicht älter wie 3 Monate) und Gehaltsnachweis muss vorab vorgelegt werden. Ohne Schufa Auskunft und Gehaltsnachweis gibt es auch keinen Besichtigungstermin.

Die lichtdurchflutete Wohnung verfügt über ein großen Wohnraum der zu einem Wohn-Essbereich aufgeteilt werden kann. Ein Schlafzimmer, ein Badezimmer.

Abstellfläche. Waschmaschine und Trockner finden im Waschkeller Platz und für mehr Abstellfläche sorgt ein Kellerabteil. Ein Stellplatz in der Tiefgarage kann angemietet werden.

Die Wohnung ist in einem 12 Parteien Haus in ruhiger Lage. Einkaufsmöglichkeiten sowie Drogerie und Ärzte sind in direkter Nähe. Gute Verbindung zum Nahverkehr.

Der Rhein ist in unmittelbarer Nähe.

Die Wohnung wird unrenoviert übergeben.

Ausstattung

Fußboden:

Laminat, Fliesen

Weitere Ausstattung:

Balkon, Keller, Vollbad

Sonstiges

Impressum

Angaben gemäß § 5 TMG

Michael Sturm

Michael Sturm Immobilien

Schau ins Land 17

51429 Bergisch Gladbach

Kontakt

E-Mail: info@michael-sturm.immobilien

Umsatzsteuer-ID

Umsatzsteuer-Identifikationsnummer gemäß § 27 a Umsatzsteuergesetz:

DE298471390

Aufsichtsbehörde

Kreisverwaltung Rheinisch Belgischer Kreis

Am Rübezahwald 7, 51469 Bergisch Gladbach

<https://www.rbk-direkt.de/dienstleistung.aspx?dlid=303>

Angaben zur Berufshaftpflichtversicherung

Name und Sitz des Versicherers:

Markel Insurance SE, Sophienstr. 26, 80333 München

Geltungsraum der Versicherung:

Deutschland

EU-Streitschlichtung

Die Europäische Kommission stellt eine Plattform zur Online-Streitbeilegung (OS) bereit:
<https://ec.europa.eu/consumers/odr>.

Unsere E-Mail-Adresse finden Sie oben im Impressum.

Verbraucherstreitbeilegung/Universalschlichtungsstelle

Wir sind nicht bereit oder verpflichtet, an Streitbeilegungsverfahren vor einer Verbraucherschlichtungsstelle teilzunehmen.

Lage

Das Objekt befindet sich in belebter Wohnlage in Leverkusen Rheindorf. Mehrere Buslinien verkehren in der Nähe. In direkter Umgebung finden Sie einige Bäckereien, Ärzte, Restaurants, Café und einen Supermarkt vor. Auch zwei Physiotherapeuten, eine Grün- und Parkanlage, ein Modengeschäft, ein Fitnessstudio und eine Postannahmestelle erreichen Sie. Der Rhein ist fußläufig erreichbar.

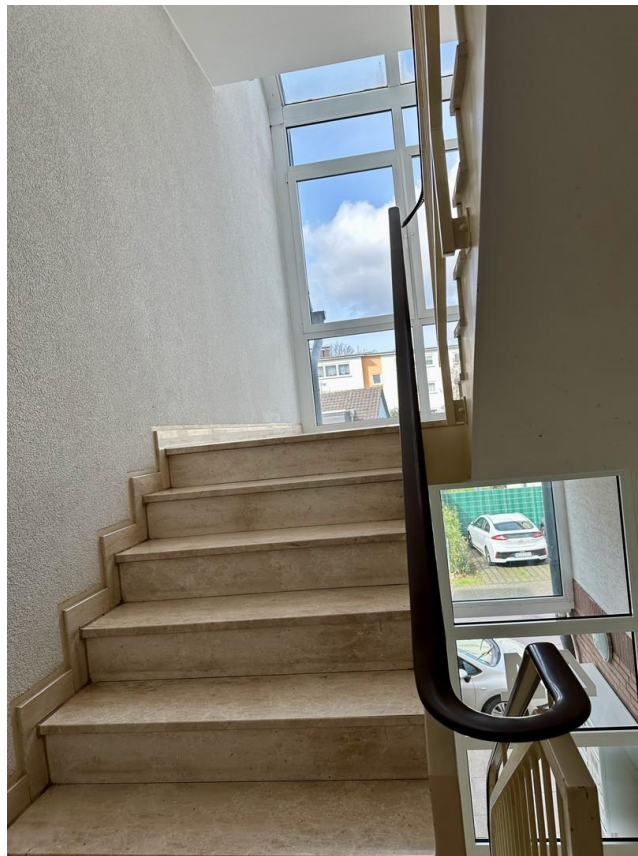
Infrastruktur:

Apotheke, Lebensmittel-Discount, Allgemeinmediziner, Kindergarten, Grundschule, Gesamtschule, Öffentliche Verkehrsmittel

Exposé - Energieausweis

Energieausweistyp	Verbrauchsausweis
Erstellungsdatum	ab 1. Mai 2014
Endenergieverbrauch	120,70 kWh/(m ² a)
Energieeffizienzklasse	D

Exposé - Galerie



Treppenhaus

Exposé - Galerie



Schlafzimmer



Austritt / Balkon

Exposé - Galerie



Wohnzimmer



Wohnzimmer

Exposé - Galerie



Wohnzimmer / Küche



Küche

Exposé - Galerie



Bad



Bad

Exposé - Galerie



Abstellraum

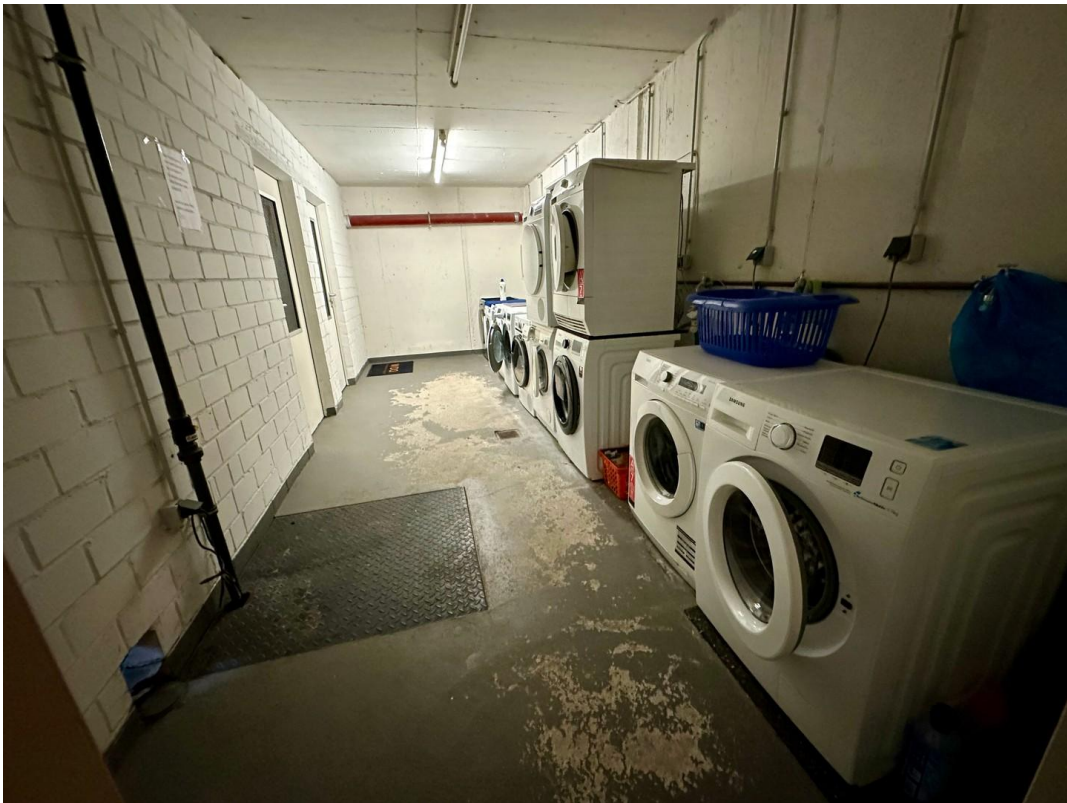


Eingang

Exposé - Galerie



Fahrradkeller

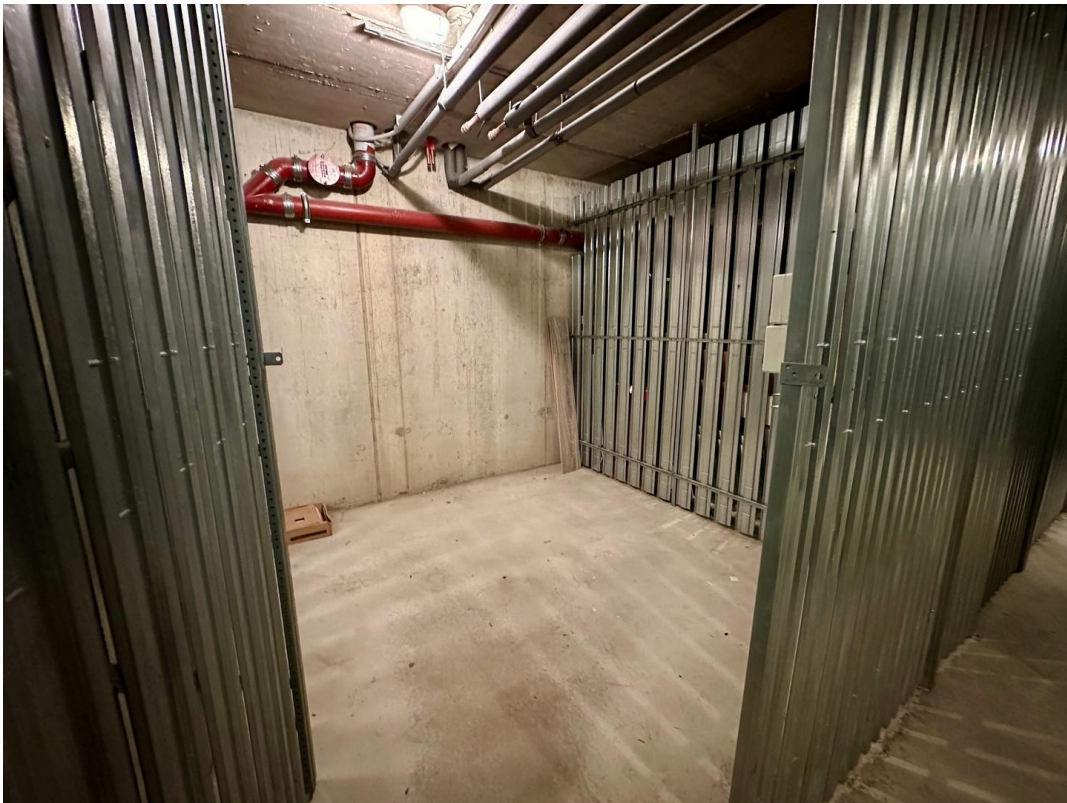


Waschküche

Exposé - Galerie



Tiefgarage



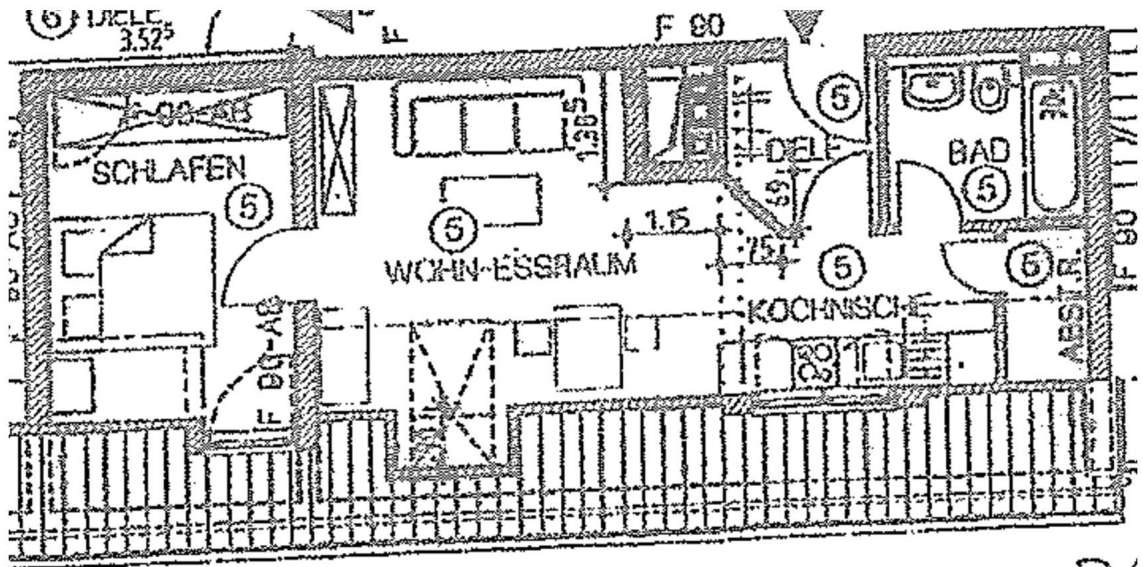
Keller der Wohnung

Exposé - Galerie



Wohnung Aussenansicht

Exposé - Grundrisse



DA