

Exposé

Werkstatt in Karow

Bauland mit grosser Halle in Plau a. See. Provisionsfrei!



Objekt-Nr. OM-254087

Werkstatt

Verkauf: **99.500 €**

Ansprechpartner:

D. Doral

Telefon: 030 23457221

19395 Karow
Mecklenburg-Vorpommern
Deutschland

Grundstücksfläche	6.600,00 m ²	Zustand	Entkernt
Etagen	1	Etage	Erdgeschoss
Energieträger	Gas	Gesamtfläche	800,00 m ²
Übernahme	sofort	Lager-/Prod.fläches	800,00 m ²

Exposé - Beschreibung

Objektbeschreibung

Ca. 800qm Halle auf Bauland MV Seenplatte bei Plau am See, Provisionsfrei!

Verkauft wird ein ca. 6.600qm großes Grundstück, bebaut mit einer alten Kaufhalle in 19395 Karow.

Die ca. 800 qm große Gewerbehalle wurde zur späten DDR Zeit errichtet und als Kaufhalle genutzt. Es besteht aus Lager-, Büro-, Kühl- und Sanitarräumen.

Nach der Wende hat dort ein Möbelhaus seine Waren vertrieben. Seit einigen Jahren steht das Gebäude leer und wird nicht genutzt.

Durch die Aufteilung der Flächen besteht sogar die Möglichkeit einer Mischnutzung z.B. aus Wohnen und Gewerbe.

Das Gebäude ist massiv gebaut und hat teilweise große Spannweiten mit erheblicher Höhe.

Das Dach und teilweise auch die Außenwände bestehen aus gedämmten Trapezblech-Sandwichplatten. Die Dachkonstruktion wurde mit großen Leimholzbindern ausgeführt.

Die Innenwände und Teile der Außenwände sind Massiv gemauert.

Durch diese Leichtkonstruktion an der Vorderseite können auch weitere Tore oder Türen eingebaut werden. Z.B. für Boote oder Wohnmobile.

An einer Seite ist eine Laderampe für große LKWs vorhanden

Die Konstruktion ist augenscheinlich soweit in Ordnung, jedoch sollten weitere kleinere Reparaturarbeiten z.B. Abdichtungsarbeiten an der Bitumen-Dachabdichtung demnächst erfolgen.

Die nötigsten Reparaturen und Aufräumarbeiten wurden bereits in 2021 erledigt.

Da ursprünglich alle notwendigen Medien angeschlossen waren sollte es nach Überprüfung der jeweiligen Leitungen kein Problem sein, das Gebäude wieder zu versorgen.

Die Halle steht auf ca. 4.280qm Bauland nach dem letzten Grundbuchauszug. Der Rest des Grundstücks ist als Verkehrs- und Landwirtschaftsfläche deklariert.

Da bei den Nachbargrundstücken sehr wahrscheinlich eine Wohnbebauung geplant ist, könnte auch ein Antrag zur Umnutzung der Rest-Flächen gestellt werden.

Aber nach dem letzten Grundsteuerbescheid ist das komplette Land als Bauland ausgewiesen.

Das Gebäude ist derzeit nicht gesichert oder eingezäunt und wartet auf einen neuen Besitzer mit frischen Ideen zu eigener Nutzung.

Verkauft wird das Objekt wie es steht und liegt.

Besichtigungen sind nur nach Absprache zu vereinbaren.

Makleranfragen werden grundsätzlich abgelehnt.

VB 123.000.- € provisionsfrei

19395 Karow

Exposé - Galerie



Exposé - Galerie



Exposé - Galerie



Exposé - Galerie



Exposé - Galerie



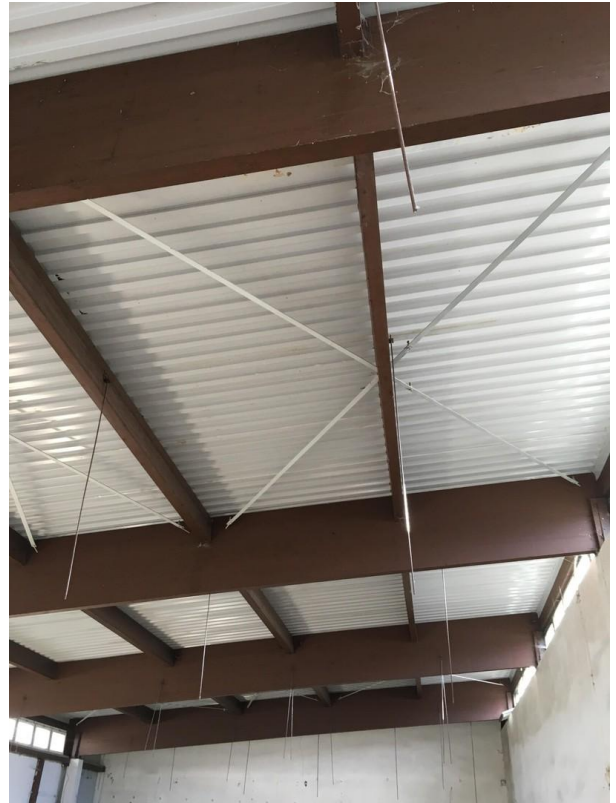
Exposé - Galerie



Exposé - Galerie



Exposé - Galerie



Exposé - Galerie



Exposé - Grundrisse

