

Exposé

Wohnung in Berlin

Exklusives Studio in Berlin Mitte - Möbliert, modern und sofort bezugsbereit!



Objekt-Nr. **OM-256024**

Wohnung

Vermietung: **1.050 € pro Monat**

Ansprechpartner:
Familie Vogel

10553 Berlin
Berlin
Deutschland

Baujahr	1970	Heizung	Sonstiges
Etagen	8	Mietdauer min.	6
Zimmer	1,00	Frei ab	01.01.2025
Wohnfläche	34,00 m ²	Mobilar	Vollmöbliert
Energieträger	Fernwärme	Raucher	Nein
Mietsicherheit	2.000 €	Geschlecht	Keine Einschr.
Pauschalmiete	1.050 € pro Monat	Max. Personen	2
Zustand	Neuwertig	Haustiere	Nicht erlaubt
Etage	1. OG		

Exposé - Beschreibung

Objektbeschreibung

Das komplett vollmöblierte Studio in der Rostocker Straße bietet auf 34 m² ein modernes und durchdachtes Wohnkonzept, das keine Wünsche offen lässt. Die Wohnung ist hochwertig ausgestattet. Es wurde erst kürzlich saniert und überzeugt mit ihrem stilvollen Design und einer cleveren Raumaufteilung. Ein idealer Rückzugsort mitten in der Hauptstadt.

Eine gemütliche Sitzecke, sowie ein kleiner Arbeits-/Essbereich und eine separate Schlafnische schaffen eine einladende Atmosphäre. Die Einbauküche ist vollständig ausgestattet, inklusive Herd, Backofen, Kühlschrank, Mikrowelle und Geschirrspüler. Alle notwendigen Küchenutensilien sind ebenfalls vorhanden. Das moderne Badezimmer mit Dusche besticht durch seine zeitgemäße Ausstattung und verfügt über eine eigene Waschmaschine (App Steuerung möglich).

Das Studio wurde mit viel Liebe zum Detail eingerichtet und bietet alles, was für einen unkomplizierten Einzug benötigt wird – von Möbeln über Haushaltsgeräte bis hin zu Bettwäsche und Geschirr. Perfekt für Berufstätige, Pendler oder Studierende, die Wert auf Stil und Komfort legen.

Ausstattung

Weitere Ausstattung:

Keller, Fahrstuhl, Duschbad, Einbauküche, Gäste-WC

Sonstiges

Die Wohnung wird zur befristeten Vermietung angeboten. Eine Anmeldung beim Einwohnermeldeamt ist erforderlich; dafür stelle ich selbstverständlich eine Wohnungsgeberbescheinigung aus. Die Mietdauer wird individuell vereinbart und eine Verlängerung ist nach Absprache möglich (mind. 6 Monate). Sollten Sie Interesse an einem längerfristigen Mietverhältnis haben, sprechen Sie mich gerne darauf an!

Bitte richten Sie nur ernstgemeinte Anfragen mit vollständigen Unterlagen an mich. Diese sollten folgende Dokumente enthalten:

Aktueller Arbeitsvertrag

SCHUFA-Auskunft

Kopie des Personalausweises oder Reisepasses

Vielen Dank für Ihr Verständnis! Ich freue mich auf Ihre Nachricht.

Lage

Die Wohnung liegt in der Rostocker Straße, 10553 Berlin, und besticht durch ihre zentrale Lage sowie eine außergewöhnliche Infrastruktur. Inmitten des pulsierenden Stadtteils Moabit verbindet dieser Standort urbanes Flair mit exzellenter Anbindung und vielfältigen Freizeitmöglichkeiten.

Die Rostocker Straße bietet eine hervorragende Erreichbarkeit: In nur wenigen Gehminuten erreichen Sie den U-Bahnhof Turmstraße oder den S-Bhf. Beusselstrasse, die Sie direkt ins Stadtzentrum oder zu anderen wichtigen Verkehrsknotenpunkten führt. Zusätzlich sorgen verschiedene Buslinien und die Nähe zur S-Bahn-Station Bellevue für optimale Verbindungen zum Berliner Hauptbahnhof und dem Flughafen BER. So sind alle wichtigen Ziele der Hauptstadt schnell und bequem erreichbar.

Das Viertel selbst zeichnet sich durch eine beeindruckende Vielfalt an Geschäften, Restaurants und Cafés aus, die den Alltag bereichern. Das nur wenige Minuten entfernte Schultheiss Quartier bietet zahlreiche Einkaufsmöglichkeiten, von Supermärkten bis hin zu Modegeschäften und gastronomischen Angeboten. Direkt vor der Haustür finden Sie alles, was Sie für den täglichen Bedarf benötigen.

Für Natur- und Erholungssuchende liegt die Spree mit ihren malerischen Uferpromenaden nur einen kurzen Spaziergang entfernt. Hier können Sie entspannte Stunden verbringen,

joggen oder radfahren. Der nahegelegene Tiergarten, Berlins größter innerstädtischer Park, lädt ebenfalls zu ausgedehnten Spaziergängen und sportlichen Aktivitäten ein.

Die zentrale Lage macht diese Wohnung zu einem perfekten Ausgangspunkt für kulturelle Erlebnisse und berufliche Verpflichtungen. Sehenswürdigkeiten wie das Schloss Bellevue, der Berliner Hauptbahnhof und der Regierungsbezirk sind in wenigen Minuten erreichbar. Universitäten, Bürostandorte und Coworking-Spaces liegen ebenfalls in unmittelbarer Nähe, was die Wohnung sowohl für Berufstätige als auch für Studierende besonders attraktiv macht.

Insgesamt bietet die Rostocker Straße eine ideale Kombination aus urbanem Leben, hervorragender Verkehrsanbindung und einer Vielzahl an Freizeitmöglichkeiten. Hier wohnen Sie zentral, ohne auf Komfort oder Erholung verzichten zu müssen – perfekt für alle, die das Beste aus Berlin genießen möchten.

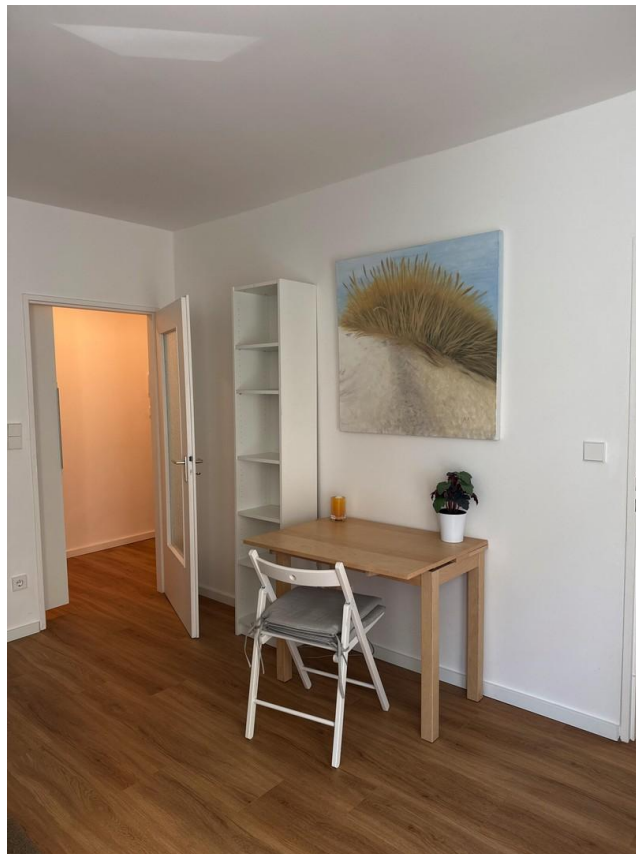
Infrastruktur:

Apotheke, Lebensmittel-Discount, Allgemeinmediziner, Kindergarten, Grundschule, Hauptschule, Realschule, Gymnasium, Gesamtschule, Öffentliche Verkehrsmittel

Exposé - Energieausweis

Energieausweistyp	Verbrauchsausweis
Erstellungsdatum	ab 1. Mai 2014
Endenergieverbrauch	110,00 kWh/(m ² a)
Energieeffizienzklasse	D

Exposé - Galerie



Essbereich

Exposé - Galerie



Gemütliche Schlafnische



Schrank im Flur

Exposé - Galerie



Und noch ein Schrank im Flur

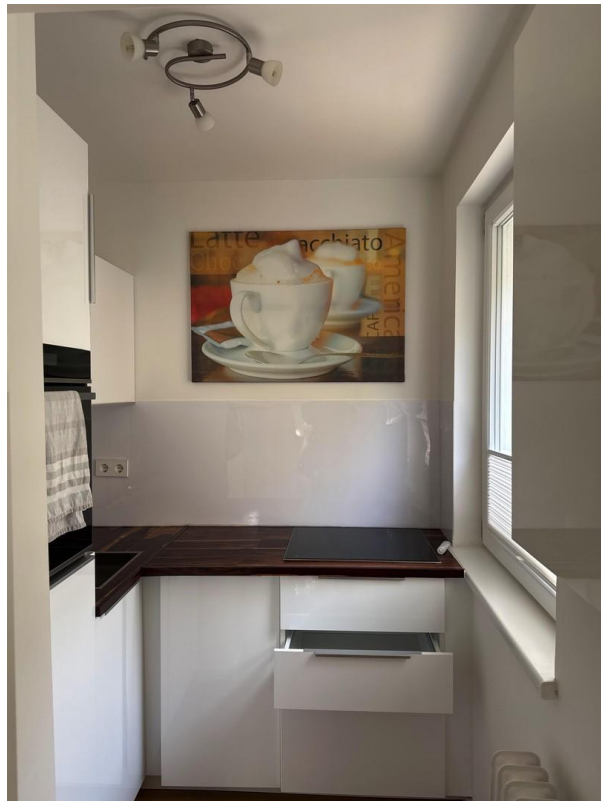


Bad

Exposé - Galerie



Duschbad



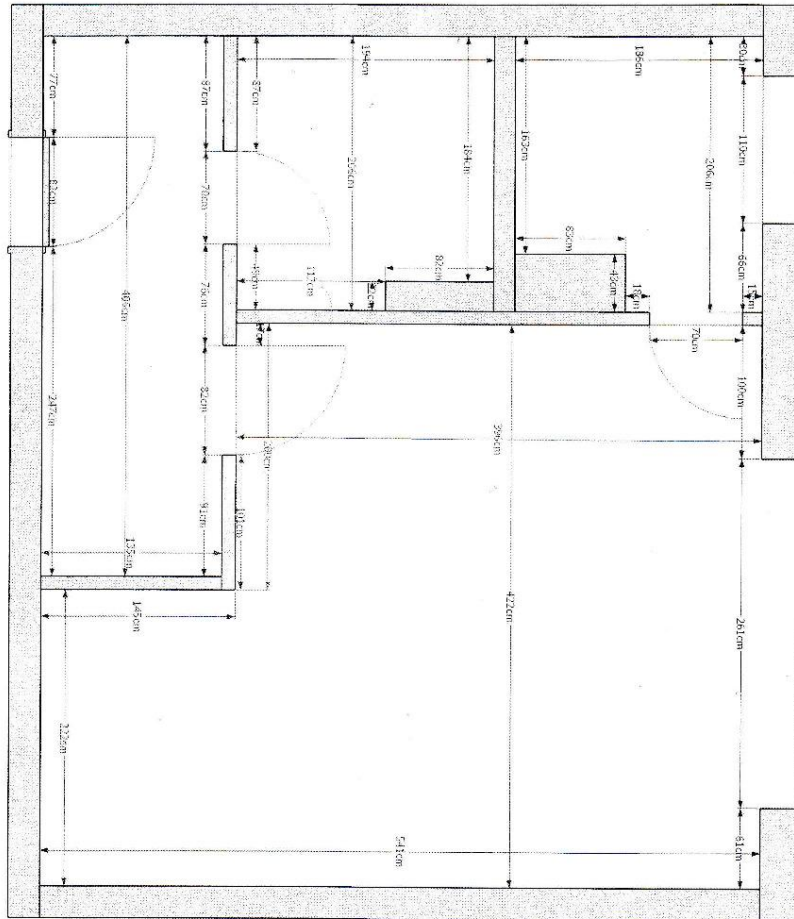
Küche_01

Exposé - Galerie



Küche_02

Exposé - Grundrisse



21,53 m Raumtiefe

Rostdecken
SP. 2
1. OG
Links