

# Exposé

## Halle in Gudensberg

### Flexible Gewerbefläche zu Vermieten



Objekt-Nr. OM-258705

### Halle

Vermietung: **798 € + NK**

Schulstr. 9  
34281 Gudensberg  
Hessen  
Deutschland

Grundstücksfläche	1.100,00 m <sup>2</sup>	Etage	Erdgeschoss
Energieträger	Öl	Gesamtfläche	800,00 m <sup>2</sup>
Übernahme	ab Datum	Lager-/Prod.flächen	163,00 m <sup>2</sup>
Übernahmedatum	01.02.2025	Heizung	Zentralheizung
Zustand	modernisiert		

# Exposé - Beschreibung

## Objektbeschreibung

Angeboten wird eine ehemalige Verkaufsfläche, die flexibel als Lagerraum, Gewerbe- oder Produktionsfläche genutzt werden kann.

Die Fläche eignet sich auch ideal zur Übergangsmiete, falls Ihr Bauprojekt ins Stocken gerät oder Sie kurzfristig Ersatzräume benötigen.

Flächenangebot:

- Raum mit 163 m<sup>2</sup>
- Halle mit 142 m<sup>2</sup>
- Weitere Flächen stehen ebenfalls zur Verfügung.

Die Flächen können einzeln angemietet werden.

Mietkonditionen:

Der Mietzins ist Verhandlungssache und richtet sich nach dem Verwendungszweck und der Mietdauer.

Interesse geweckt?

Kontaktieren Sie uns gern, um weitere Details zu erfahren oder einen Besichtigungstermin zu vereinbaren.

## Ausstattung

Elektrisches Rolltor, WC/Dusche optional, Drehstromanschlüsse

### **Weitere Ausstattung:**

Duschbad, Gäste-WC

## Lage

Die Räume können im vorderen Bereich über eine Ladentüre begangen werden und im Anfahrtsbereich durch ein elektrisches Rolltor mit einer Breite von ca. 2,5 m beliefert werden.

### **Infrastruktur:**

Apotheke, Lebensmittel-Discount, Allgemeinmediziner, Kindergarten, Grundschule, Hauptschule, Realschule, Gesamtschule, Öffentliche Verkehrsmittel

# Exposé - Galerie

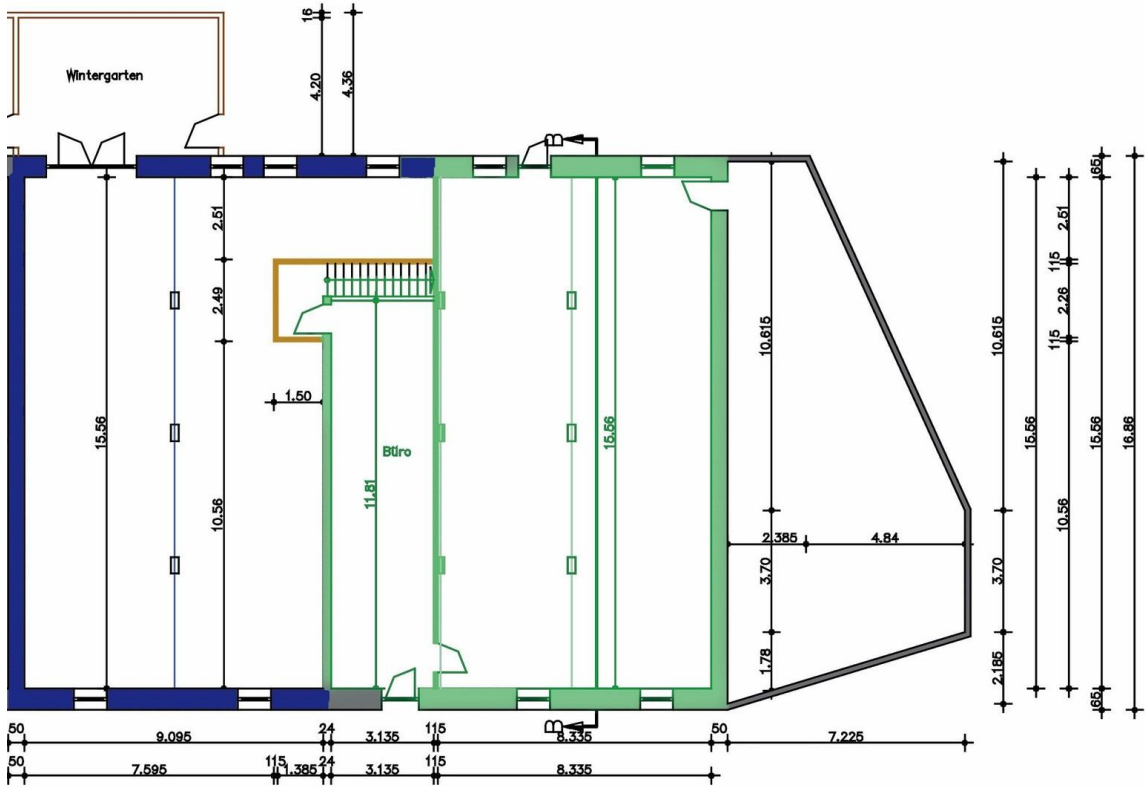


Beispielfoto R1



Beispielfoto R1

# Exposé - Grundrisse



Grundriss R4 / R5