

Exposé

Bürofläche in Augsburg

Geschäftsräume nahe Wertachbrücke



Objekt-Nr. OM-259474

Bürofläche

Vermietung: **600 € + NK**

86153 Augsburg
Bayern
Deutschland

Baujahr	1912	Übernahme	sofort
Etagen	1	Zustand	modernisiert
Energieträger	Gas	Etage	Erdgeschoss
Nebenkosten	100 €	Büro-/Praxisfläche	47,00 m ²
Heizkosten	70 €	Gesamtfläche	60,00 m ²
Summe Nebenkosten	170 €	Heizung	Etagenheizung
Mietsicherheit	1.800 €		

Exposé - Beschreibung

Objektbeschreibung

3 Räume und 2 WCs, ca. 47qm, zzgl. einem eigenen Kellerraum mit ca. 13m².

Ladenraum mit Schaufenster und Eingangstüre zur Inneren Uferstrasse. Ideal als Versicherungs-Büro, Büro, Ladengeschäft, Reisebüro, Cafe, ...

Die Photos sind während der Renovierungsarbeiten entstanden. Inzwischen sind die Räume komplett fertiggestellt.

Eine eigene Etagenheizung sorgt nur für diese Büroräume, so dass Sie direkt mit dem Gaslieferanten Ihrer Wahl zusammenarbeiten können.

Ausstattung

Fußboden:

Laminat, Fliesen

Sonstiges

Eine Anfrage sollte Ihre vollständigen Adressdaten und Telefonnummer enthalten.

Nach der Besichtigung ist bei konkretem Interesse eine SchufaBonitätsAuskunft und Gehaltsnachweise für die letzten 3 Monate erwünscht.

Lage

Zentrale Lage, nahe Wertachbrücke, provisionsfrei direkt vom Eigentümer zu vermieten.

Exposé - Energieausweis

Energieausweistyp	Verbrauchsausweis
Erstellungsdatum	ab 1. Mai 2014
Endenergieverbrauch Strom	135,00 kWh/(m²a)
Endenergieverbrauch Wärme	135,00 kWh/(m²a)

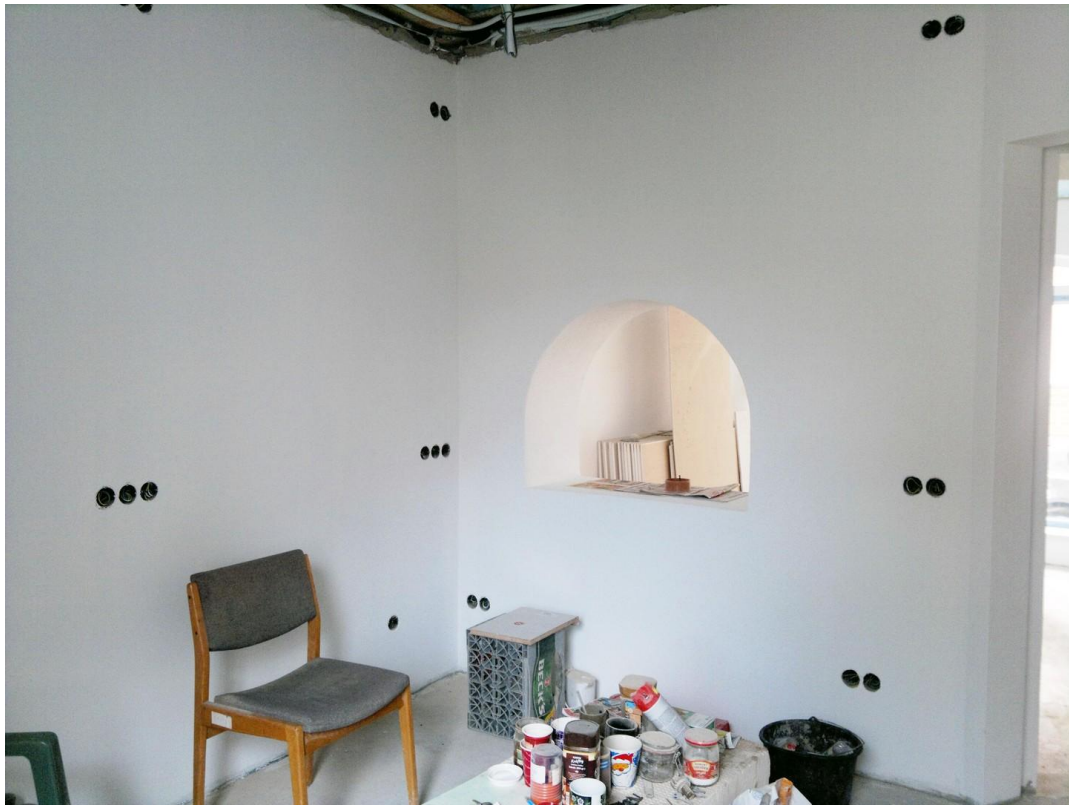
Exposé - Galerie



Exposé - Galerie



Exposé - Galerie



Exposé - Galerie



Exposé - Galerie



Exposé - Galerie



Exposé - Grundrisse

