

Exposé

Halle in Spantekow

Hallen - Lagerflächen - Zwischenlager - Außenflächen im Raum 17389 Anklam zu vermieten



Objekt-Nr. OM-259660

Halle

Vermietung: **auf Anfrage + NK**

Ansprechpartner:
Wilfried Kleinen

17392 Spantekow
Mecklenburg-Vorpommern
Deutschland

Grundstücksfläche	13.900,00 m ²	Gesamtfläche	13.900,00 m ²
Übernahme	sofort	Lager-/Prod.fläches	1.282,00 m ²
Zustand	keine Angaben	Freifläche	800,00 m ²

Exposé - Beschreibung

Objektbeschreibung

Hallen - Lagerflächen - Zwischenlager - Außenflächen im Raum 17389 Anklam zu vermieten.

Mögliche Nutzungen der überdachten Flächen:

Werkstatt

Lager

Spedition

Produktionsstätte

Mögliche Nutzungen der Außenflächen:

Abstellfläche für LKWs, Container, etc...

Spedition

Gute Anbindung an die BAB-20 Lübeck - Polen ca. 15min

Zu vermieten sind folgende Gebäude:

Große Halle:

ca. 9m Höhe, ca. 850m² Gesamtstellfläche

unterteilt in 3 Hallenabschnitte: ca. 514m² + 285m² + 48m²

3 Kräne in der Halle: 5t + 2x 3,2t

Nebenhalle1, ca. 3,15m Höhe, ca. 113m²

Nebenhalle2, ca. 4,5m Höhe, ca. 31m²

Nebenhalle3, ca. 4,5m Höhe, ca. 65m², offen (ohne Tor)

Nebenhalle4, ca. 4,5m Höhe, ca. 123m²

Carport, ca. 5m Höhe, ca. 100m²

Außenstellfläche auf dem Grundstück verteilt, ca. 800m² Stellefläche verfügbar.

Alle Hallen sind mit LKW befahrbar, nur Nebenhalle1 kann nur von einem Kleintransporter befahren werden.

Eine Außenladerampe wäre möglich.

Das Gelände ist umzäunt und abschließbar.

Es ist eine Gesamtvermietung möglich.

Teilvermietung einzelner Hallen möglich (mind. 1 komplette Halle).

Teilvermietung einzelner Außenstellflächen möglich.

Besichtigung zu vorgegebenen Terminen möglich.

Weiteres nach telefonischer Absprache.

Mietpreise nur nach telefonischer Absprache.

Keine Makleranfragen erwünscht!

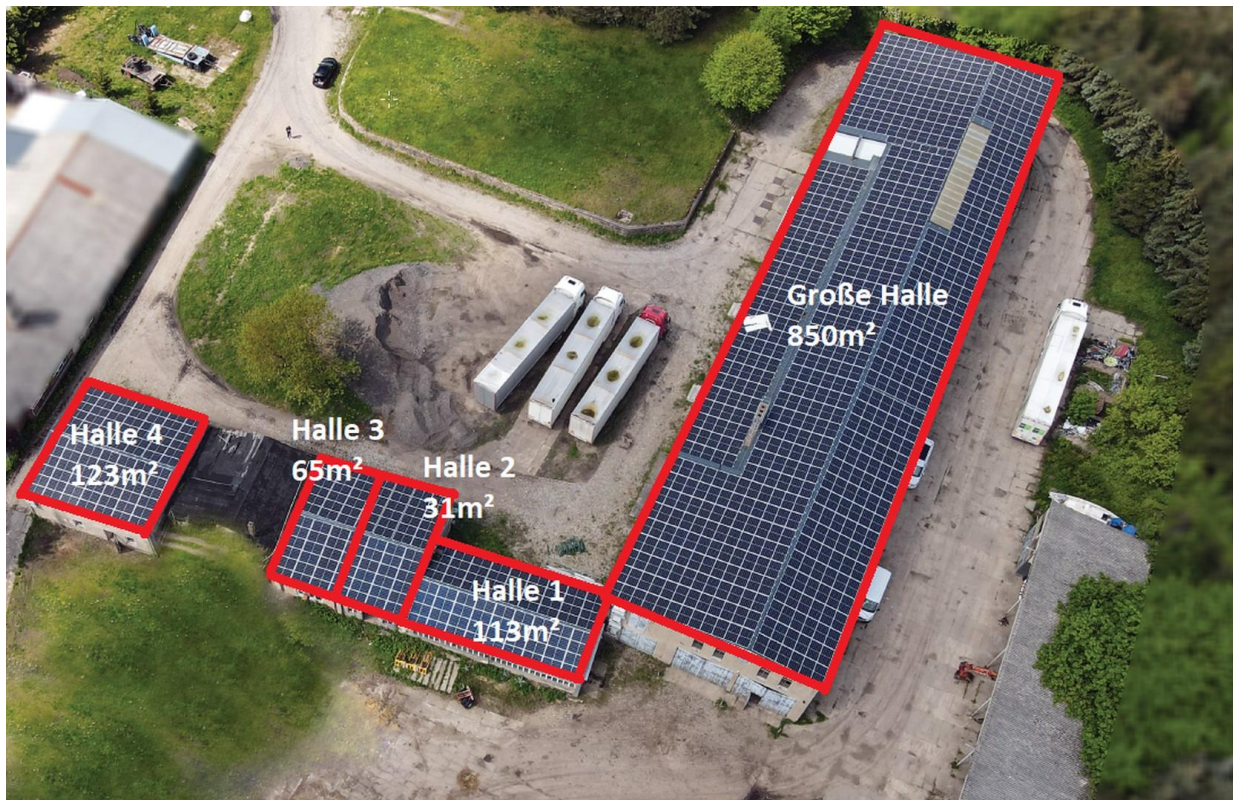
Ausstattung

Für Speditionen, Firmen, etc.

Lage

Industrie-Mischgebiet

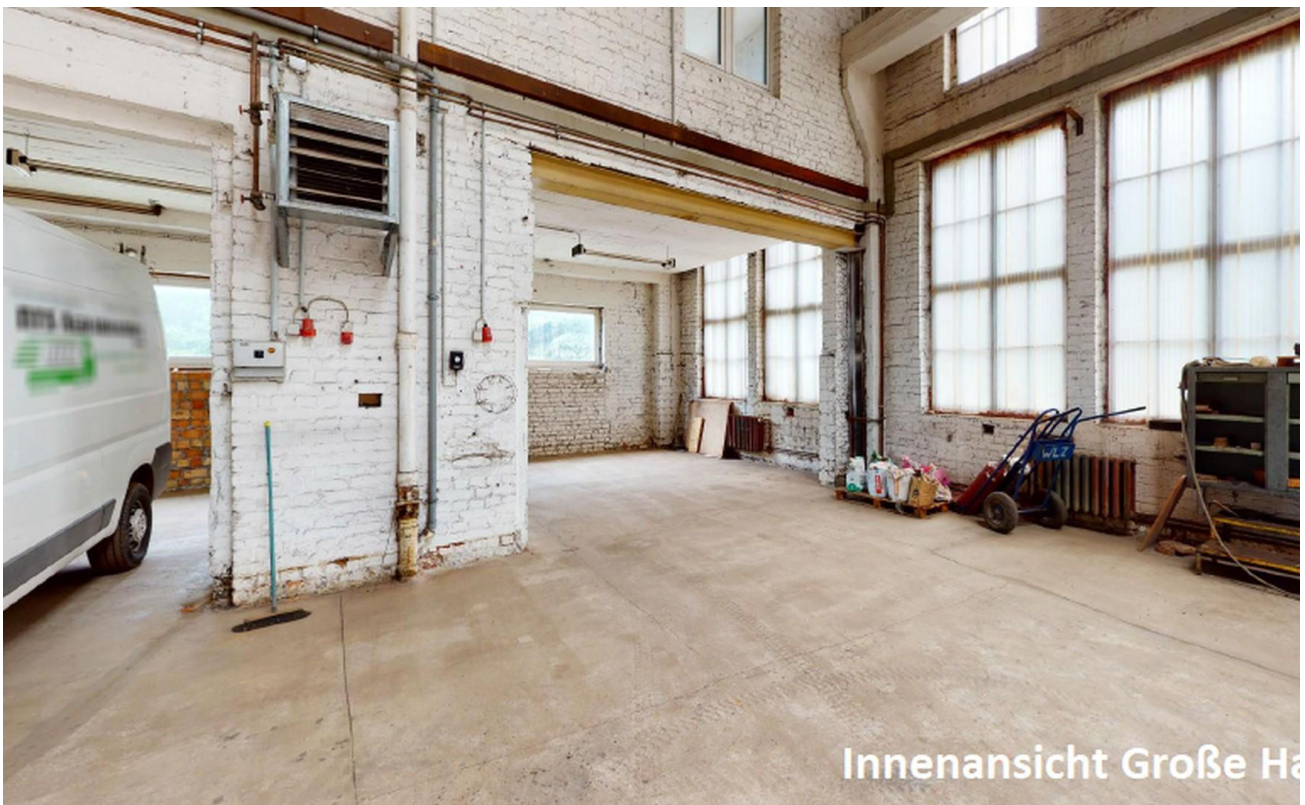
Exposé - Galerie



Exposé - Galerie



Exposé - Galerie



Innenansicht Große Ha