

# Exposé

## Wohnung in Hamburg

### Helle und moderne möblierte 2 Zimmerwohnung in Top Location



Objekt-Nr. **OM-261795**

### Wohnung

Vermietung: **1.495 € pro Monat**

Beim Alten Gaswerk 2d  
22761 Hamburg  
Hamburg  
Deutschland

Baujahr	2000	Heizung	Zentralheizung
Etagen	5	Mietdauer min.	6
Zimmer	2,00	Mietdauer max.	24
Wohnfläche	55,00 m <sup>2</sup>	Frei ab	01.01.2025
Energieträger	Fernwärme	Mobilar	Vollmöbliert
Mietsicherheit	2.000 €	Raucher	Nein
Pauschalmiete	1.495 € pro Monat	Geschlecht	Keine Einschr.
Zustand	Neuwertig	Max. Personen	2
Etage	1. OG	Haustiere	Nicht erlaubt

# Exposé - Beschreibung

## Objektbeschreibung

Helle und moderne möblierte 2 Zimmerwohnung in Top Location

Fantastic and cozy bright furnished 1-bedroom apartment in vibrant neighbourhood

## Ausstattung

Genießen Sie Ihr neues Zuhause in Hamburg mit Wohnzimmer, Schlafzimmer, Küche inkl. Geschirrspüler, Balkon und Wannenbad und Waschmaschine.

A bright, casual-chic and fully furnished apartment with 1 bedroom, in a well-maintained, modern building.

### Weitere Ausstattung:

Balkon, Fahrstuhl, Vollbad, Einbauküche

## Sonstiges

Reinigungsgebühr 100 €

## Lage

Wer Hamburg erleben will, findet mit dieser schicken Wohnung den optimalen Kompromiss aus Ruhe und Citylifestyle. Diese helle Citywohnung befindet sich am Otto von Bahrenpark. Er vereint neben den historischen Gebäuden des ehemaligen Altonaer Gaswerks, die hanseatische Architektur aus der Gründerzeit und den neu erstellten Gebäuden. Die Wohnung befindet sich im Stadtteil Bahrenfeld. Dieser sehr beliebte Teil des Hamburger Westens zeichnet sich durch eine optimale Verkehrsanbindung aus. Das Hamburger Stadtzentrum ist mit öffentlichen Verkehrsmitteln (Metrobus, Linie 2, 3) und der S-Bahn (Haltestelle Bahrenfeld, Linien S1 und S11) gut zu erreichen. Eine Bushaltestelle (Bornkampsweg) ist ca. 100 m (Luftlinie) entfernt. Ebenso die Anbindung zum Bahnhof Altona oder zur Autobahn A7 sind sehr gut. Andererseits gibt es eine Vielzahl von Einkaufsmöglichkeiten für den täglichen Bedarf. Sowie ein ausreichendes Angebot von Freizeitaktivitäten. Ob vom Spaziergang an der Elbe oder im Altonaer Volkspark bis hin zum Kino- und Theaterbesuch oder dem Besuch im Fitnessstudio. Hier lässt es sich bestens Leben.

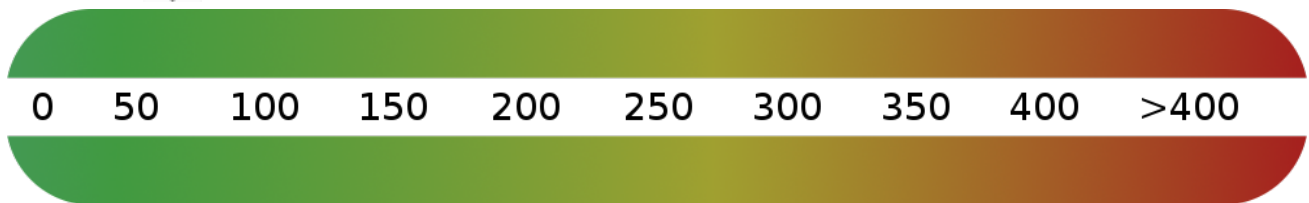
If you want to experience Hamburg, this chic apartment is the perfect compromise between peace and city lifestyle. This bright city apartment is located at Otto von Bahrenpark. It combines the historic buildings of the former Altonaer Gaswerk, the Hanseatic architecture of the Gründerzeit and the newly constructed buildings. The apartment is located in the Bahrenfeld district. This very popular part of the Hamburg West is characterized on the one hand by an optimal traffic connection. The Hamburg city centre can be easily reached by public transport (Metrobus, lines 2, 3) and the S-Bahn (stop Bahrenfeld, lines S1 and S11). A bus stop (Bornkampsweg) is approx. 100 m (as the crow flies) away. Also the connection to the station Altona or to the motorway A7 are very good. On the other hand there are a lot of shopping possibilities for your daily needs. As well as a sufficient offer of leisure activities. Whether from the walk at the Elbe or in the Altonaer Volkspark up to the cinema and theatre attendance or the attendance in the Fitnessstudio. Here you can enjoy life to the full.

### Infrastruktur:

Apotheke, Lebensmittel-Discount, Allgemeinmediziner, Kindergarten, Grundschule, Hauptschule, Realschule, Gymnasium, Gesamtschule, Öffentliche Verkehrsmittel

# Exposé - Energieausweis

Energieausweistyp	Verbrauchsausweis
Erstellungsdatum	bis 30. April 2014
Energieverbrauchskennwert	67,00 kWh/(m <sup>2</sup> a)
Warmwasser enthalten	Ja



## Exposé - Galerie



Essplatz offene Küche

# Exposé - Galerie



Arbeitsplatz



Küche 1

# Exposé - Galerie



Küche 2



Schlafzimmer 1

# Exposé - Galerie



Schlafzimmer 2



Badezimmer 1

# Exposé - Galerie



Badezimmer 2



Balkon - Südseite

# Exposé - Galerie



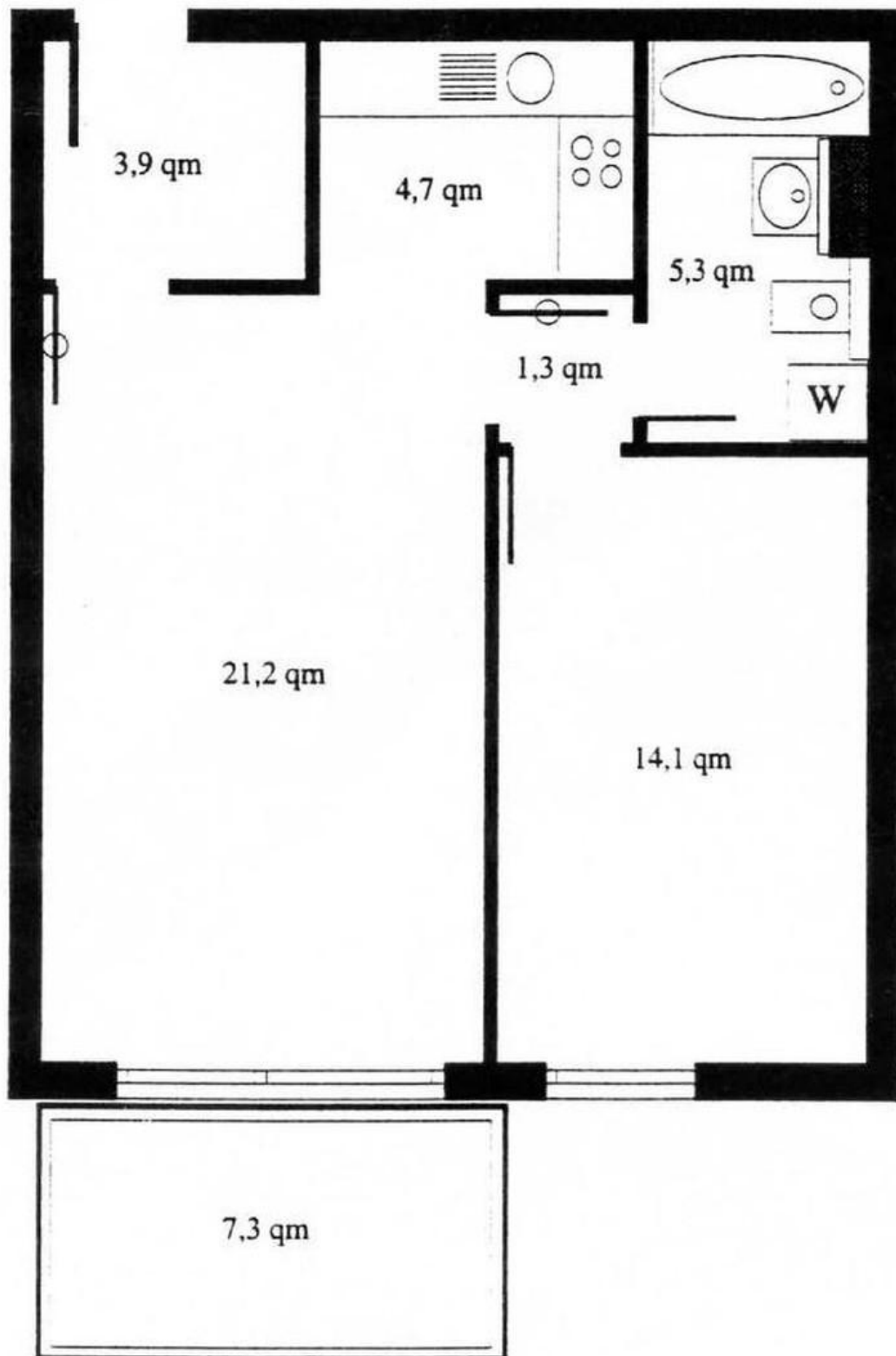
Außenansicht 1



Außenansicht 2



# Exposé - Grundrisse



Grundriss