

Exposé

Wohnung in Königs Wusterhausen

**Wohnung in ruhiger Lage am See und sehr guter
Verkehrsanbindung zu vermieten**



Objekt-Nr. **OM-263799**

Wohnung

Vermietung: **1.250 € + NK**

Ansprechpartner:
Detlef Gentsch
Telefon: 0173 3563887

15712 Königs Wusterhausen
Brandenburg
Deutschland

Baujahr	2019	Übernahme	ab Datum
Etagen	1	Übernahmedatum	01.11.2024
Zimmer	2,00	Zustand	Neuwertig
Wohnfläche	65,18 m ²	Schlafzimmer	1
Nutzfläche	14,45 m ²	Badezimmer	1
Energieträger	Holzpellets	Etage	1. OG
Summe Nebenkosten	250 €	Stellplätze	1
Miete Garage/Stellpl.	20 €	Heizung	Fußbodenheizung
Mietsicherheit	3.750 €		

Exposé - Beschreibung

Objektbeschreibung

Die helle und gut geschnittene Wohnung befindet sich in einem 4-Familienhaus in Wassernähe im Ortsteil Zernsdorf in Königs Wusterhausen. Die ruhige Umgebung ist geprägt von Ein- und Zweifamilienhäusern.

Der Zugang zur Wohnung erfolgt über den gemeinsamen Haupteingang.

Ausstattung

Die Wohnung ist mit einer Fußbodenheizung ausgestattet. Zusätzlich verfügt die Wohnung über ein ausgebauten Dachgeschoss. Das Bad hat neben der Fußbodenheizung einen separaten Handtuchheizkörper. Alle Fenster und Balkontüren haben elektrische Außenrollläden. Der überdachte Balkon ist über das Wohnzimmer zu erreichen. Zusätzlich befindet sich bereits eine Einbauküche in der Wohnung. Diese muss für 210€ zusätzlich gemietet werden.

Fußboden:

Laminat, Fliesen

Weitere Ausstattung:

Balkon, Einbauküche

Lage

Die Wohnung bietet eine nahe Anbindung zur Autobahn (A10). Den Flughafen Berlin Brandenburg (BER) kann man in ca. 15 Minuten mit dem Auto erreichen.

Alternativ besteht die Möglichkeit, vom Bahnhof Königs Wusterhausen den Flughafen mit dem RE in ca. 13 Minuten zu erreichen.

Außerdem befindet sich eine Bushaltestelle in der Nähe, welche in ca. 5-7 Minuten fußläufig zu erreichen ist. Mit dem Bus erreicht man den Bahnhof Königs Wusterhausen in ca. 10 Minuten. Von dort ist man an das S-Bahn-, Regional-, und Intercitynetz angeschlossen.

Zusätzlich gibt es im Umkreis von ca. 5-7 Minuten diverse Ärzte, medizinische Einrichtungen, eine Kita und Supermärkte.

Infrastruktur:

Apotheke, Lebensmittel-Discount, Allgemeinmediziner, Kindergarten, Grundschule, Öffentliche Verkehrsmittel

Exposé - Energieausweis

Energieausweistyp	Bedarfsausweis
Erstellungsdatum	ab 1. Mai 2014
Endenergiebedarf	52,70 kWh/(m ² a)
Energieeffizienzklasse	B



Exposé - Galerie



Exposé - Galerie



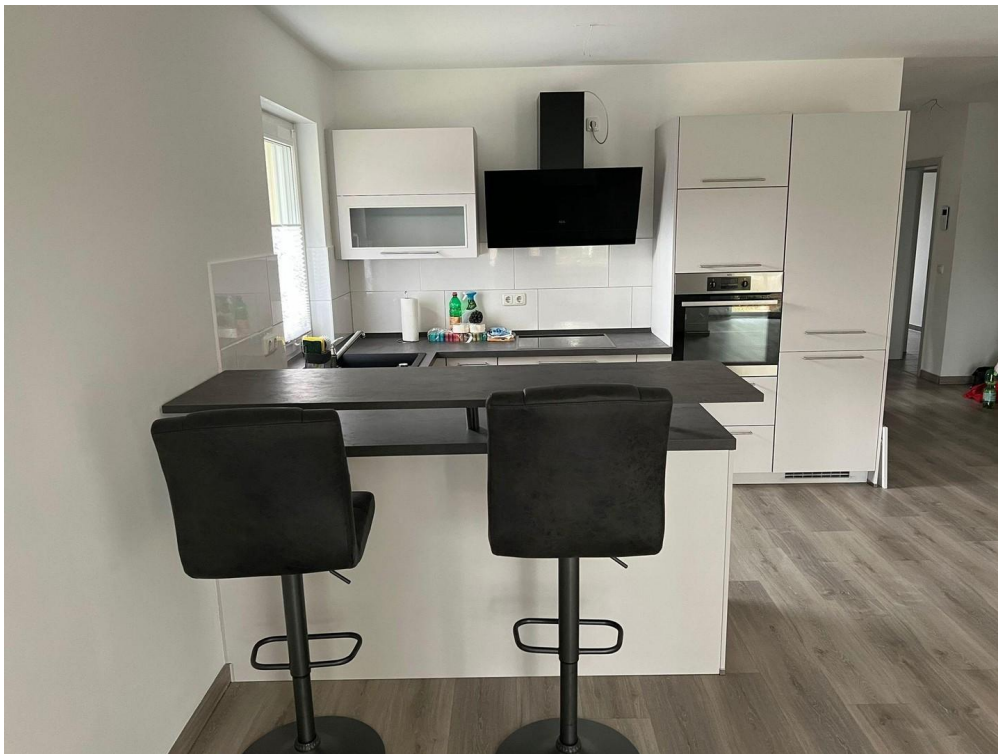
Exposé - Galerie



Exposé - Galerie



Exposé - Galerie



Exposé - Galerie



Exposé - Galerie



Exposé - Galerie



Exposé - Galerie

