

Exposé

Bürofläche in Leipzig

Büroetage im 2. OG in der Nachbarschaft des Leutzscher Villenviertels



Objekt-Nr. **OM-264707**

Bürofläche

Vermietung: **1.200 € + NK**

Ansprechpartner:
Fr. Spieler

04179 Leipzig
Sachsen
Deutschland

Baujahr	1992	Zustand	nach Vereinbarung
Etagen	1	Etage	2. OG
Energieträger	Gas	Büro-/Praxisfläche	73,80 m ²
Heizkosten	360 €	Gesamtfläche	120,00 m ²
Übernahme	Nach Vereinbarung	Heizung	Zentralheizung

Exposé - Beschreibung

Objektbeschreibung

Die gepflegte Immobilie besticht durch die Lage im Leutzscher Villenviertel - ruhig, hell und im Grünen sowie mit guter Erreichbarkeit mit S-Bahn, Tram und Auto. Der nach Süden ausgerichtete und überdachte Balkon lädt zum Durchatmen und Sonne-Tanken ein.

Die zu vermietende Etage wird vor Ihrem Einzug noch in Absprache mit Ihnen renoviert, damit diese auch Ihrem Bedarf entspricht.

Baujahr: 1992

Gewünscht wird ein Gewerbe mit wenig Kundenverkehr

Ausstattung

Balkon, Alarmanlage im Haus

Wandfarbe und Bodenbelag muss erneuert werden – soll in Absprache mit Ihnen als neuen Mieter gemacht werden, damit ihre gewünschte Ausstattung vorhanden ist. Ggf. Umbauten möglich.

Kein Keller, nicht barrierefrei, keine Parkflächen anmietbar (Parken in der Umgebung auf der Straße aber problemlos möglich)

Glasfaserausbau in Planung

Weitere Ausstattung:

Balkon, Duschbad, Gäste-WC

Sonstiges

Nur für Gewerbe mit wenig Kundenverkehr

Lage

Leutzscher Villenviertel, ruhige Lage, grüne Umgebung, ÖPNV und Einkaufsmöglichkeiten in 500m fußläufig zu erreichen, Parkplätze in der nahen Umgebung immer zu finden

Infrastruktur:

Apotheke, Lebensmittel-Discount, Allgemeinmediziner, Öffentliche Verkehrsmittel

Exposé - Energieausweis

Energieausweistyp	Bedarfsausweis
Erstellungsdatum	ab 1. Mai 2014
Endenergiebedarf Strom	20,00 kWh/(m ² a)
Endenergiebedarf Wärme	183,00 kWh/(m ² a)

Exposé - Galerie

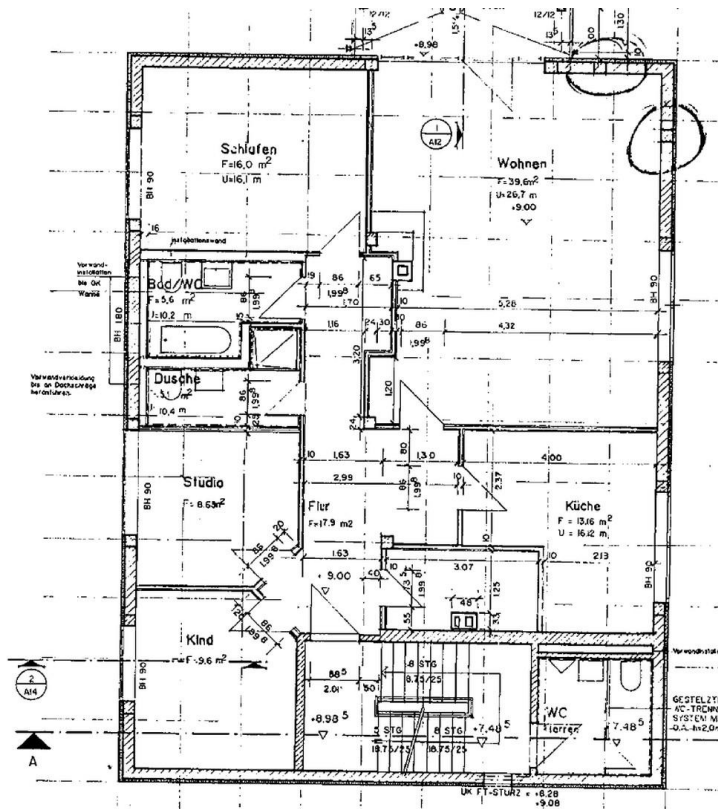


Balkon

Exposé - Galerie



Treppenhaus



Grundriss