

Exposé

Loft, Studio, Atelier in Pirna

Loft Wohnung am Stadtrand von Pirna



Objekt-Nr. OM-266843

Loft, Studio, Atelier

Verkauf: **150.000 €**

Ansprechpartner:
Tom Petters
Telefon: 035243 52884
Mobil: 0172 3483924

Altjessen № 7
01796 Pirna
Sachsen
Deutschland

| | | | |
|-----------------------|----------------------|--------------|-------------------|
| Baujahr | 1998 | Übernahme | Nach Vereinbarung |
| Etagen | 3 | Zustand | renoviert |
| Zimmer | 4,00 | Schlafzimmer | 1 |
| Wohnfläche | 71,00 m ² | Badezimmer | 1 |
| Nutzfläche | 60,00 m ² | Etage | 2. OG |
| Energieträger | Gas | Stellplätze | 1 |
| Preis Garage/Stellpl. | 4.000 € | Heizung | Zentralheizung |
| Hausgeld mtl. | 380 € | | |

Exposé - Beschreibung

Objektbeschreibung

Die großzügige Wohnanlage besteht aus 3 Gebäuden mit jeweils EG, 1 OG und 2 OG (12 WE) und einer 2800 m² großen Grundstück. Das Grundstück verfügt über Fahrzeugstellplätze, Begegnungsstätten im Außenbereich, Kinderspielplatz und einen außen Swimming Pool. Das Hauptgebäude wurde um 1910 errichtet und 1998 Vollsaniert. Die angrenzenden 2 Häuser wurden 1998 neu errichtet. Die Wohnanlage ist voll erschlossen und befindet sich in einen guten Zustand.

Ausstattung

Die Wohnung verfügt über ein Kinderzimmer, großzügig offen gestaltete Wohnstube und einem Schlafzimmer, Küche und Bad. Diese Räume verfügen über einen neu verlegten Laminatfußboden im Landhausstil, Bad ist gefliest.

Fußboden:

Laminat, Fliesen

Weitere Ausstattung:

Garten, Pool / Schwimmbad

Sonstiges

Die Wohnung ist Renoviert und sofort frei Verfügbar !!!

Lage

Die Wohnanlage befindet sich am Stadtrand von Pirna im Ortsteil Altjessen. Zwischen Wesenitzleite und Borsberg abseits der Fernverkehrsstraßen, unweit des Fließchens Wesnitz.

Verkehrstechnisch bietet sich die Lage besonders gut an, man erreicht in wenigen Minuten die Stadt Pirna Copitz sowie die Schnellstraßen Richtung Pirna-Dresden und Radeberg. Ebenso ist in unmittelbarer Nähe das Naherholungszentrum Pirna Copitz oder der Liebetaler Grund in wenigen Minuten zu Fuß zu erreichen.

Infrastruktur:

Apotheke, Lebensmittel-Discount, Allgemeinmediziner, Kindergarten, Grundschule, Realschule, Öffentliche Verkehrsmittel

Exposé - Energieausweis

| | |
|------------------------|------------------------------|
| Energieausweistyp | Verbrauchsausweis |
| Erstellungsdatum | ab 1. Mai 2014 |
| Endenergieverbrauch | 90,00 kWh/(m ² a) |
| Energieeffizienzklasse | D |

Exposé - Galerie



Zufahrt Wohnanlage

Exposé - Galerie

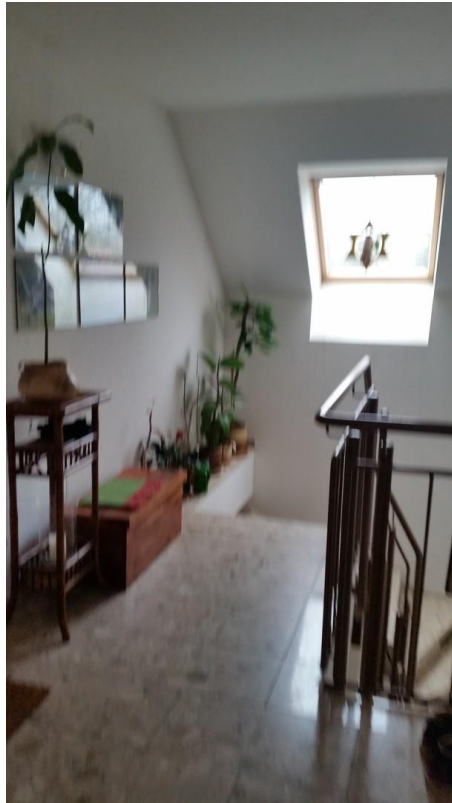


Blick von der Straße zur Wohnu



Innenhof

Exposé - Galerie



Treppenhaus

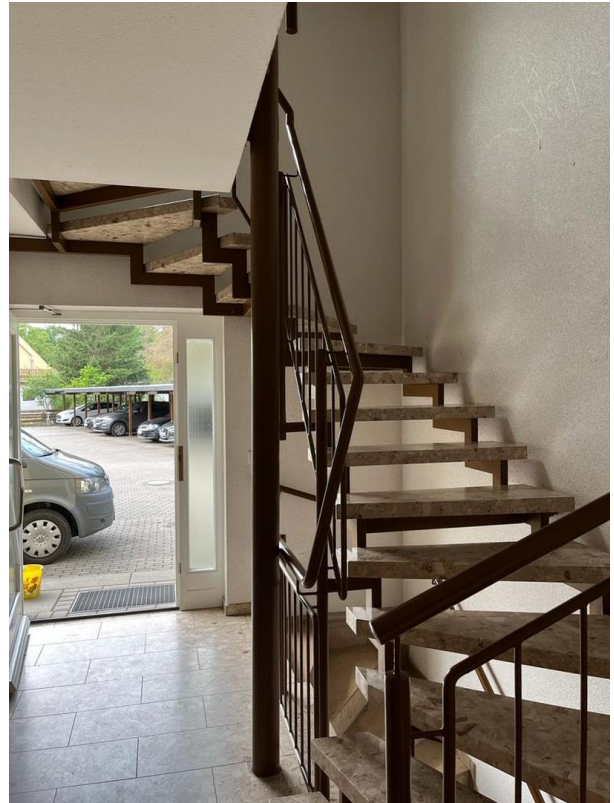


Stellplatz WE 9 (Hänger)

Exposé - Galerie



offener Flur/Wohnstube



Treppenhaus



Pool

Exposé - Galerie



Gartenbereich Grundstück



Grillplatz/ Sitzecke

Exposé - Galerie



Hof mit Carport



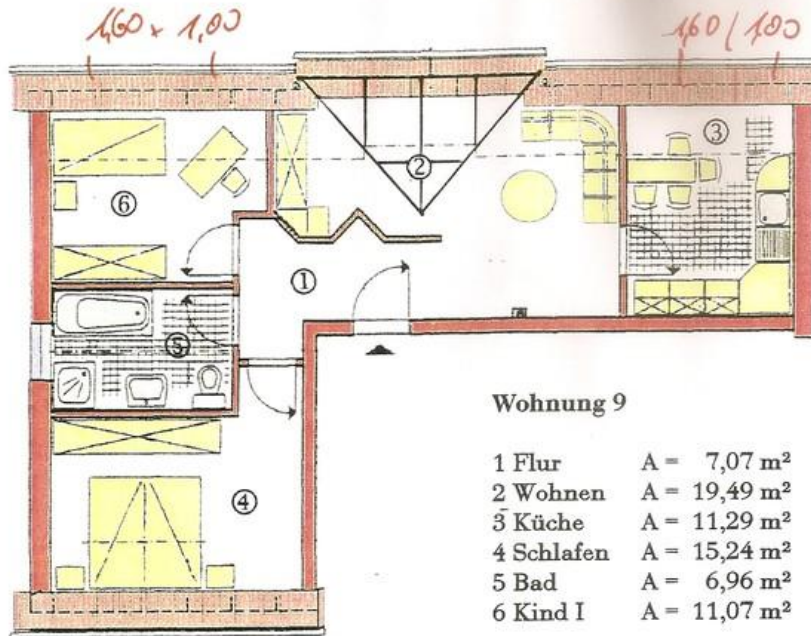
Blick aus Wohnstube

Exposé - Galerie



Exposé - Grundrisse

Dachgeschoß Wohnung !



Wohnung 9

| | |
|---------------|--------------------------------|
| 1 Flur | A = 7,07 m ² |
| 2 Wohnen | A = 19,49 m ² |
| 3 Küche | A = 11,29 m ² |
| 4 Schlafen | A = 15,24 m ² |
| 5 Bad | A = 6,96 m ² |
| 6 Kind I | A = 11,07 m ² |
| Gesamt | A = 71,12 m² |

9. Dachgeschoß WE 9/Bestandshaus:

| | | | |
|---------------|-----------------------------------------------------------------------------------------------------------------------------------------------------------------------------------------------------------------------------------------------------------------------------------------------------------------------------------------------------------------------------------------------------------------------------------------------------------------------------------------------------------------------------------------------------------------------------------------------------------------------------------------------------------------------------------------------------------------------------------------------------------------------------------------|--------------------------------|----------------------------------------------------------------------------------------------------------------------------|
| 9.1. Flur | Boden: Teppichbelag mit Teppichsockel | 9.4. Kind | Boden: Teppichboden mit Teppichsockel |
| Wand/Decke: | Rauhfasertapete mit weißem Farbanstrich | Wand/Decke: | Rauhfasertapete mit weißem Farbanstrich |
| Elektro: | Wechselschaltung auf Deckenbrennstelle, 1 Steckdose, 1 Telefondose, Handtürrsprechstelle | Elektro: | Serienschaltung auf Deckenbrennstelle, 3 Steckdosen, 1 Antennenleerdose |
| 9.2. Schlafen | Boden: Teppichboden mit Teppichsockel | 9.5. Wohnen | Boden: Teppichboden mit Teppichsockel |
| Wand/Decke: | Rauhfasertapete mit weißem Farbanstrich | Wand/Decke: | Rauhfasertapete mit weißem Farbanstrich |
| Elektro: | Kreuzschaltung auf Deckenbrennstelle mit 2 Schaltern und 4 Steckdosen | Elektro: | Serienschaltung auf Deckenbrennstelle, 5 Steckdosen, 1 Antennenleerdose |
| 9.3. Bad | Boden: Fliesenbelag | 9.6. Küche incl. Abstellfläche | Boden: Fliesenbelag mit Sockelfliesen |
| Wand: | Ringsum raumhoch gefliest, weiß oder grau verfugt, sonst Rauhfasertapete mit weißem Farbanstrich | Wand: | Im Arbeitsbereich Wandfliesen bis 3,0 m ² weiß oder grau verfugt, sonst Rauhfasertapete mit weißem Farbanstrich |
| Decke: | Rauhfasertapete mit weißem Farbanstrich | Decke: | Rauhfasertapete mit weißem Farbanstrich |
| Elektro: | Ausschaltung auf Deckenbrennstelle, 1 Wandauslass ohne Schaltung, 2 Steckdosen | Elektro: | Ausschaltung auf Deckenbrennstelle, 6 Steckdosen, 1 Herdanschluß, 1 Spülmaschinenanschluß |
| Sanitär: | Wandhängendes WC "Harmonie" Kunststoffring mit Deckel, Unterputzabspülkasten verchromter Papierhalter, Waschtisch (Anzahl gem. 16 Plan) "Garda", ca. 60 cm breit mit verchromten Einbehemischer "Ceramik", Porzellanablage je Waschtisch (entfällt bei Vormauerungen) Kristallspiegel je Waschtisch ca. 60/45 cm, bei zwei Waschtischen auch als Kristallspiegel ca. 140/60 cm, verchromter Doppelhandtuchhalter je Waschtisch, verchromter Seifenhalter je mit Rauchglas-Seifenschale je Waschtisch, Stahleinbauwanne "Saniform" 170 x 75 cm, verchromter Einbehemischer "Ceramik" unter Putz, Excenter-Ablaufventil, verchromter Wannengriff, verchromte Handbrause "Solekta" mit Metallflexbrauseschlauch 125 cm. Die Anzahl der Sanitrobjekte richtet sich nach der Flaneintragung. | Sanitär: | Zusammenhängender Anschluß und Ablauf für Spüle und Spülmaschine. |