

Exposé

Apartment in Frankfurt (Main) - Gallusviertel Modernes Apartment im Neubau im Gallusviertel, Monatsweise



Objekt-Nr. **OM-266913**

Apartment

Vermietung: **999 € pro Monat**

Ansprechpartner:
Hr. Nicastro
Mobil: 0176 61979769

Kleyerstr. 1
60326 Frankfurt (Main) - Gallusviertel
Hessen
Deutschland

Baujahr	2021	Etage	1. OG
Etagen	6	Heizung	Fußbodenheizung
Zimmer	1,00	Mietdauer min.	1
Wohnfläche	24,10 m ²	Frei ab	01.01.2025
Energieträger	Fernwärme	Mobilar	Vollmöbliert
Summe Nebenkosten	130 €	Raucher	Nein
Mietsicherheit	999 €	Geschlecht	Keine Einschr.
Pauschalmiete	999 € pro Monat	Max. Personen	2
Kaltmiete	869 €	Haustiere	Nicht erlaubt
Zustand	Neuwertig		

Exposé - Beschreibung

Objektbeschreibung

Ab sofort wird ein modernes, helles Apartment vermietet. In der Warmmiete ist kostenloses WLAN und GEZ-Kosten enthalten. Das Apartment eignet sich auch hervorragend für Selbstständige/Unternehmer, da die MwSt. ausgewiesen wird. Somit kann die Vorsteuer gezogen werden.

Für einen Besichtigungstermin bitte Hr.Luigi Nicastro telefonisch oder per WhatsApp unter +49 176/61979769 kontaktieren.

Benötigte Unterlagen: Kopie Ausweis, Schufa-Auskunft oder Selbstauskunft und die letzten drei Lohnabrechnungen/BWA.

Ausstattung

Es ist sehr modern ausgestattet mit Fußbodenheizung und separater Schreibecke sowie Geschirrspüler und Flachbild-TV. Die Küche ist mit einer Grundausstattung an Geschirr und Besteck ausgestattet. Außerdem werden im Haus viele Annehmlichkeiten wie Dachterrasse, Lesecken, Fitnessstudio, Rezeptionsservice u.v.m. geboten.

Weitere Ausstattung:

Dachterrasse, Fahrstuhl, Einbauküche, Barrierefrei

Sonstiges

Ein Tiefgaragenstellplatz kann über die Rezeption gemietet werden bei Bedarf.

Lage

Alle wichtigen Läden sind fußläufig erreichbar. Ob Lebensmitteläden, Schulen oder öffentliche Verkehrsmittel. Die Messe Frankfurt ist ca. 5 Minuten entfernt und zum Flughafen sind es circa 15 Minuten Entfernung.

Infrastruktur:

Apotheke, Lebensmittel-Discount, Allgemeinmediziner, Kindergarten, Grundschule, Hauptschule, Gymnasium, Gesamtschule, Öffentliche Verkehrsmittel

Exposé - Galerie



Blick von Eingangstüre



Blick Richtung Eingangstüre

Exposé - Galerie



Kitchenette

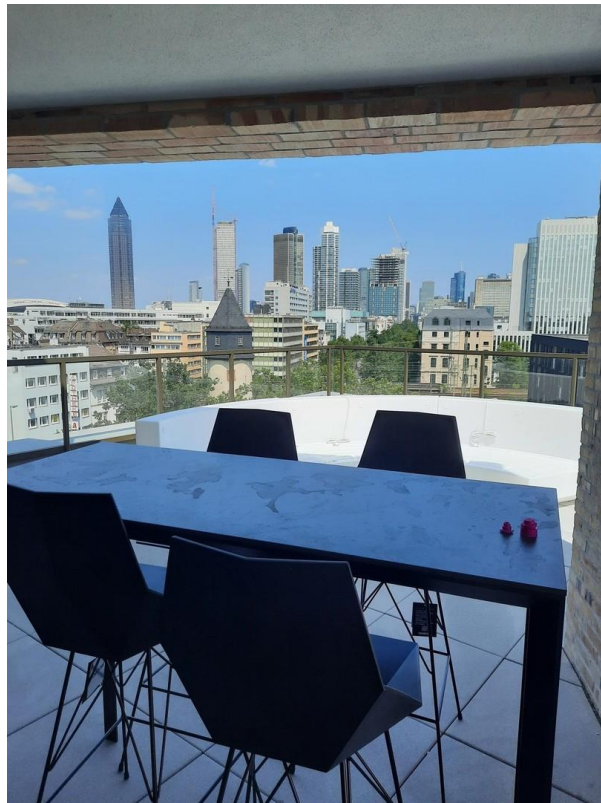


Bad

Exposé - Galerie



Dusche



überdachte Terrasse

Exposé - Galerie



Dachterrasse

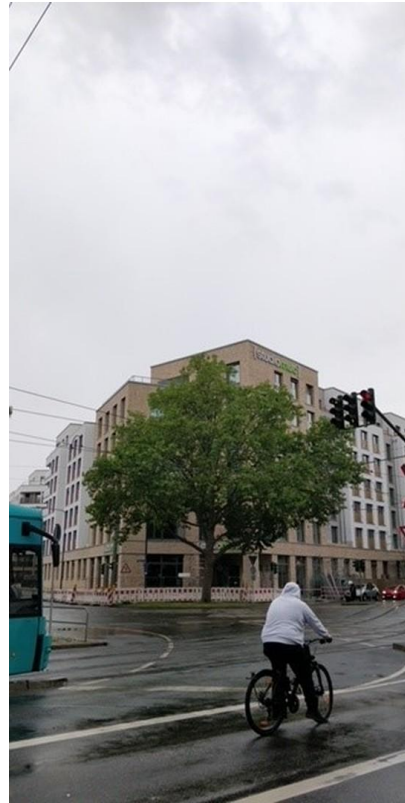


Briefkastenanlage

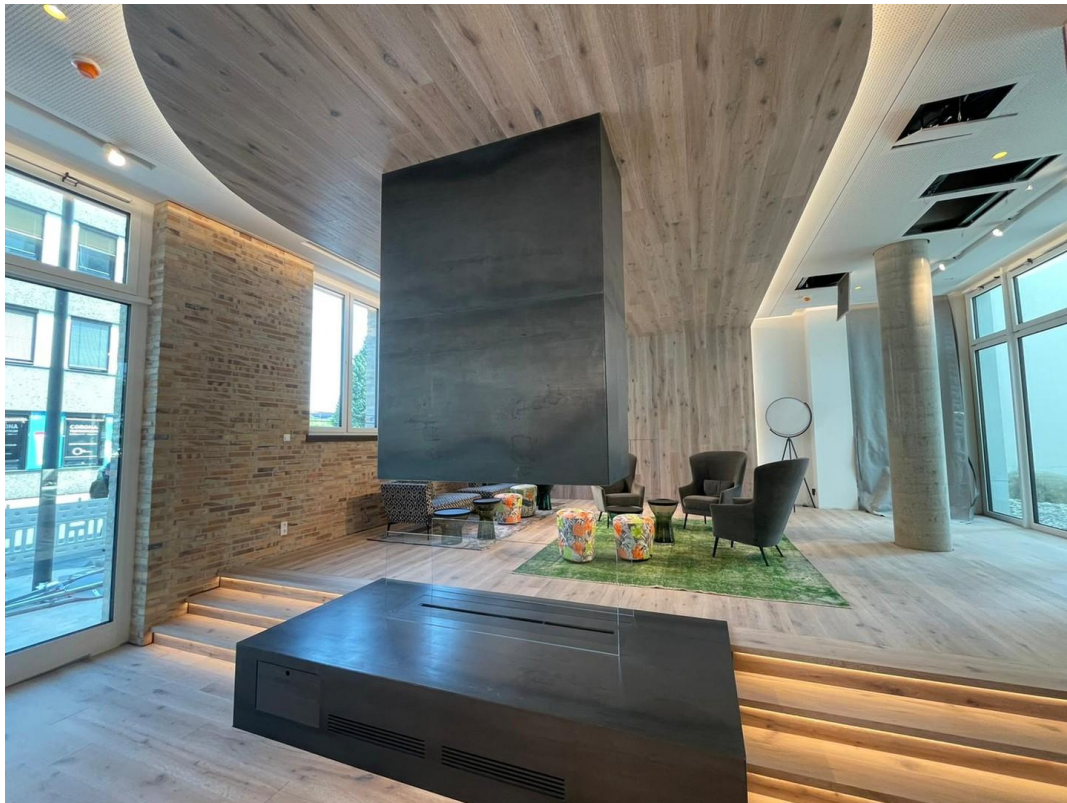
Exposé - Galerie



Working Space



Aussenansicht



Loungebereich Kamin

Exposé - Galerie



Loungebereich oben



Rezeptionsbereich

Exposé - Galerie



Loungebereich Erdgeschoss

Exposé - Grundrisse



Grundriss