

# Exposé

## Wohnung in Seesen

### Wunderschöne sanierte Dachgeschosswohnung auf dem Rittergut Kirchberg



Objekt-Nr. OM-268196

#### Wohnung

Vermietung: **575 € + NK**

Ansprechpartner:  
Jobst Petersdorff  
Telefon: 0176 63372880

Alte Dorfstraße  
38723 Seesen  
Niedersachsen  
Deutschland

Baujahr	1870	Mietsicherheit	1.200 €
Zimmer	2,00	Übernahme	ab Datum
Wohnfläche	70,00 m <sup>2</sup>	Übernahmedatum	01.12.2025
Energieträger	Gas	Zustand	modernisiert
Nebenkosten	100 €	Badezimmer	2
Heizkosten	100 €	Etage	1. OG
Summe Nebenkosten	200 €	Heizung	Zentralheizung

# Exposé - Beschreibung

## Objektbeschreibung

Willkommen in Ihrem neuen Zuhause! Wir freuen uns, Ihnen eine einzigartige Gelegenheit zur Neuvermietung einer bezaubernden Wohnung auf dem idyllischen Rittergut Kirchberg anzubieten.

Die zur Vermietung stehende Wohnung ist ein echtes Juwel und verfügt über großzügige 80 Quadratmeter Wohnfläche. Durch die Kombination von historischem Flair und modernem Komfort wird diese Wohnung Ihren höchsten Ansprüchen gerecht. Die charakteristischen Elemente der historischen Architektur, wie freigelegte Holzbalken und stilvolle Fensterelemente, verleihen dem Interieur eine besondere Note.

## Ausstattung

Geräumiges und lichtdurchflutetes Wohnzimmer

Elegantes Badezimmer mit modernen Armaturen

Separater Abstellraum für zusätzlichen Stauraum vorhanden

Holzfußböden für ein stilvolles Wohnambiente

Kaminofen für angenehme Wärme im Winter

### **Fußboden:**

Parkett

### **Weitere Ausstattung:**

Balkon, Garten, Vollbad, Gäste-WC

## Sonstiges

Kontaktieren Sie uns für weitere Informationen oder um einen Termin zu vereinbaren. Besuchen Sie auch unsere Webseite [www.rittergut-kirchberg.de](http://www.rittergut-kirchberg.de), um mehr über das Rittergut Kirchberg zu erfahren.

Haftungsausschluss - Haftung für Inhalte

Die Inhalte unserer Seiten wurden mit größter Sorgfalt erstellt. Für die Richtigkeit, Vollständigkeit und Aktualität der Inhalte können wir jedoch keine Gewähr übernehmen. Als Diensteanbieter sind wir gemäß § 7 Abs.1 TMG für eigene Inhalte auf diesen Seiten nach den allgemeinen Gesetzen verantwortlich. Nach §§ 8 bis 10 TMG sind wir als Diensteanbieter jedoch nicht verpflichtet, übermittelte oder gespeicherte fremde Informationen zu überwachen oder nach Umständen zu forschen, die auf eine rechtswidrige Tätigkeit hinweisen. Verpflichtungen zur Entfernung oder Sperrung der Nutzung von Informationen nach den allgemeinen Gesetzen bleiben hiervon unberührt. Eine diesbezügliche Haftung ist jedoch erst ab dem Zeitpunkt der Kenntnis einer konkreten Rechtsverletzung möglich. Bei Bekanntwerden von entsprechenden Rechtsverletzungen werden wir diese Inhalte umgehend entfernen.

Haftung für Links

Unser Angebot enthält Links zu externen Webseiten Dritter, auf deren Inhalte wir keinen Einfluss haben. Deshalb können wir für diese fremden Inhalte auch keine Gewähr übernehmen. Für die Inhalte der verlinkten Seiten ist stets der jeweilige Anbieter oder Betreiber der Seiten verantwortlich. Die verlinkten Seiten wurden zum Zeitpunkt der Verlinkung auf mögliche Rechtsverstöße überprüft. Rechtswidrige Inhalte waren zum Zeitpunkt der Verlinkung nicht erkennbar. Eine permanente inhaltliche Kontrolle der verlinkten Seiten ist jedoch ohne konkrete Anhaltspunkte einer Rechtsverletzung nicht zumutbar. Bei Bekanntwerden von Rechtsverletzungen werden wir derartige Links umgehend entfernen.

Urheberrecht

Die durch die Seitenbetreiber erstellten Inhalte und Werke auf diesen Seiten unterliegen dem deutschen Urheberrecht. Die Vervielfältigung, Bearbeitung, Verbreitung und jede Art der

Verwertung außerhalb der Grenzen des Urheberrechtes bedürfen der schriftlichen Zustimmung des jeweiligen Autors bzw. Erstellers. Downloads und Kopien dieser Seite sind nur für den privaten, nicht kommerziellen Gebrauch gestattet. Soweit die Inhalte auf dieser Seite nicht vom Betreiber erstellt wurden, werden die Urheberrechte Dritter beachtet. Insbesondere werden Inhalte Dritter als solche gekennzeichnet. Sollten Sie trotzdem auf eine Urheberrechtsverletzung aufmerksam werden, bitten wir um einen entsprechenden Hinweis. Bei Bekanntwerden von Rechtsverletzungen werden wir derartige Inhalte umgehend entfernen.

## **Lage**

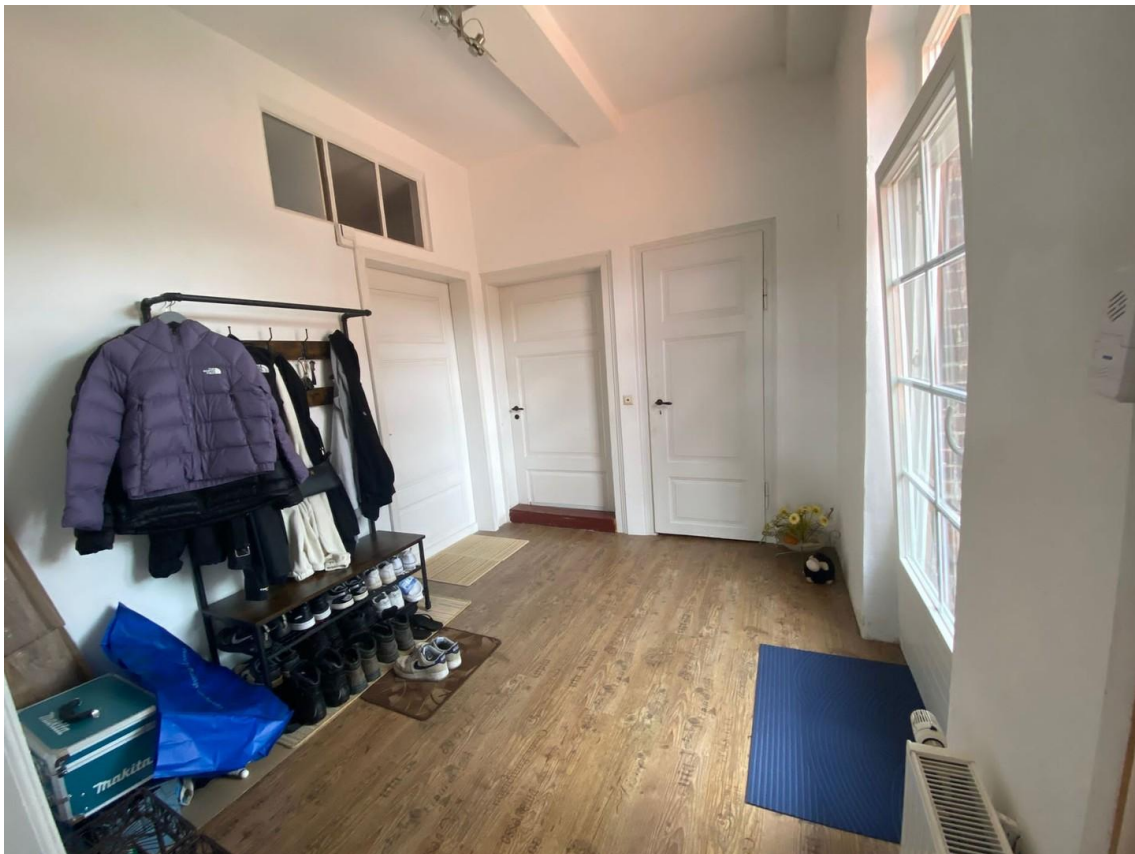
Das Rittergut Kirchberg, eine beeindruckende historische Anlage aus dem 16. Jahrhundert, befindet sich inmitten einer malerischen Landschaft und bietet seinen Bewohnern ein einzigartiges Wohnambiente mit unvergleichlichem Charme. Hier erleben Sie Geschichte, Natur und moderne Annehmlichkeiten in perfekter Harmonie.

Das Rittergut Kirchberg liegt verkehrsgünstig und dennoch ruhig in der Nähe der Stadt Seesen. Einkaufsmöglichkeiten, Restaurants und Schulen sind bequem zu erreichen. Die Autobahn ist in wenigen Minuten erreichbar, was eine hervorragende Anbindung an die umliegenden Städte ermöglicht.

# Exposé - Energieausweis

Energieausweistyp	Verbrauchsausweis
Erstellungsdatum	ab 1. Mai 2014
Endenergieverbrauch	104,34 kWh/(m <sup>2</sup> a)
Energieeffizienzklasse	D

## Exposé - Galerie



# Exposé - Galerie



# Exposé - Galerie



# Exposé - Galerie



# Exposé - Galerie

