

# Exposé

**Bürofläche in Sömmerda**

**Bürofläche in Sömmerda**



Objekt-Nr. **OM-269089**

## Bürofläche

Vermietung: **auf Anfrage + NK**

Ansprechpartner:  
Hofmann Ludwig  
Mobil: 0151 54772183

Weißenseer Straße 52  
99610 Sömmerda  
Thüringen  
Deutschland

Baujahr	1917	Etage	3. OG
Etagen	4	Büro-/Praxisfläche	92,00 m <sup>2</sup>
Energieträger	Fernwärme	Gesamtfläche	92,00 m <sup>2</sup>
Übernahme	Nach Vereinbarung	Stellplätze	1
Zustand	gepflegt	Heizung	Zentralheizung

# Exposé - Beschreibung

## Objektbeschreibung

Die Büroräume befinden sich in einem sehr schönen repräsentativen unter Denkmalschutz stehenden Gebäude.

Im Gebäude befindet sich das Amtsgericht Sömmerda und weitere gewerbliche Mieter. Es eignet sich hervorragend für Rechtsanwälte, Notare, Versicherungen, Architekturbüros und Büroräume aller Art.

Im Hof befinden sich ausreichend Stellplätze die durch eine Parkschanke gesichert sind. Mit einem Glasaufzug können die Etagen bequem erreicht werden.

## Ausstattung

Die Büroräume sind mit Teppichboden bzw. Linoleum ausgestattet. Der Flur ist mit Marmorplatten belegt.

Jeder Raum hat Internetanschluss. Glasfaseranschluss befindet sich im Haus und kann für die Büroräume eingerichtet werden.

### **Fußboden:**

Teppichboden

### **Weitere Ausstattung:**

Fahrstuhl

## Sonstiges

Das attraktive, denkmalgeschützte Gebäude wurde 1997/1998 umfangreich saniert und modernisiert. Holzverglaste Doppelfenster, Beheizung mittels Fernwärme. Ein Personenaufzug ist an der Gebäuderückseite vorhanden.

## Lage

Das Objekt befindet sich im Stadtzentrum direkt neben einem großen Ärztehaus und weiteren Bürogebäuden. Die Fußgängerzone ist in 5 Minuten fußläufig zu erreichen.

Besucherparkplätze sind vorhanden.

### **Infrastruktur:**

Öffentliche Verkehrsmittel

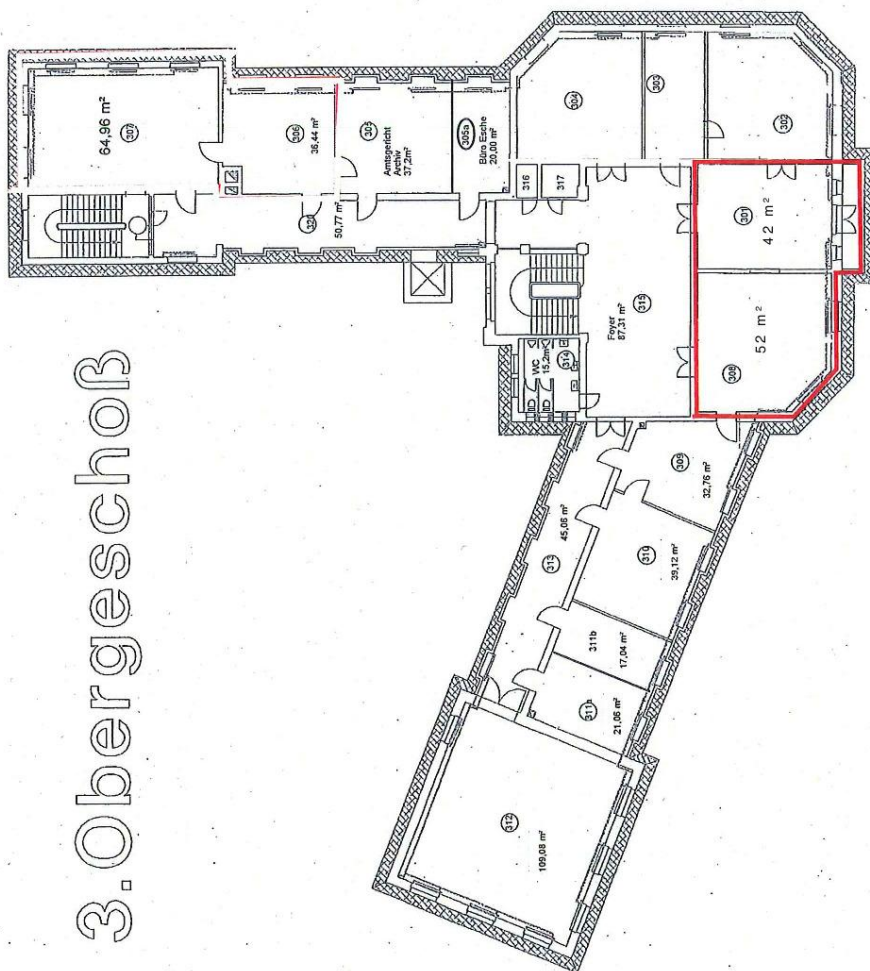
# Exposé - Galerie



Rückansicht

# Exposé - Grundrisse

3. Obergeschoß



Bezeichnung:	Vorschlags	Geb. 400
Geometrie:	Waldstraße 52	
Etage:	3. Obergeschoß	
Maßstab:		1:100