

Exposé

Einfamilienhaus in Bad Schönborn

Großzügiges Architektenhaus mit exklusivem Garten



Objekt-Nr. **OM-270631**

Einfamilienhaus

Verkauf: **849.000 €**

76669 Bad Schönborn
Baden-Württemberg
Deutschland

| | | | |
|-------------------|-----------------------|--------------|-------------------|
| Baujahr | 1990 | Übernahme | Nach Vereinbarung |
| Grundstücksfläche | 747,00 m ² | Zustand | gepflegt |
| Etagen | 3 | Schlafzimmer | 2 |
| Zimmer | 4,00 | Badezimmer | 2 |
| Wohnfläche | 186,00 m ² | Garagen | 1 |
| Nutzfläche | 208,00 m ² | Stellplätze | 2 |
| Energieträger | Gas | Heizung | Zentralheizung |

Exposé - Beschreibung

Objektbeschreibung

Das Haus zeichnet sich durch eine großzügige Gestaltung des Wohnraumes aus. Die Galerie und die offene Raumgestaltung bieten viel Platz für die Verwirklichung von individuellen Wohnideen. Das Haus verfügt über zwei große Bäder und eine geräumige Garage. Im Kellergeschoss befindet sich ein Kosmetikstudio. Eine gewerbliche Nutzung ist also möglich.

Der exklusiv gestaltete Garten mit großem Teich lädt überall zum Verweilen ein. Genießen Sie die Sommerabende auf der Terrasse mit Blick auf den wunderschönen Garten oder bei Kerzenlicht im romantischen Teehaus. Besichtigungstermine und Exposé auf Anfrage.

Ausstattung

Das Haus verfügt über einen Hark Kamin, hochwertige Holzfenster, teilweise bodentief. Die Fenster zur Terrasse verfügen über Markisen, alle anderen Fenster verfügen über Rollläden. Die Treppe ist aus Vollholz, für die Wärme sorgt eine Gasheizung. Der großzügige Schnitt ermöglicht zwei große Badezimmer, eine Galerie, Balkon und Terrasse. Im Garten befindet sich ein romantisches Teehaus der Firma Macarell und ein großer Teich mit Brücke. Zum Haus gehört eine geräumige Garage mit zwei Stellplätzen.

Fußboden:

Teppichboden, Fliesen

Weitere Ausstattung:

Balkon, Terrasse, Garten, Keller, Vollbad, Duschbad, Einbauküche, Gäste-WC, Kamin

Sonstiges

Der angegebene Verkaufspreis ist als Verhandlungsbasis zu verstehen.

Ich würde mich freuen Ihnen dieses wirklich tolle und einzigartige Haus persönlich zeigen und vorstellen zu können, damit Sie sich ein eigenes Bild machen können.

Lage

Das Haus liegt in einem schönen und ruhigem Wohngebiet im Grünen in Bad Schönborn, in der Nachbarschaft von Wiesen und Obstgärten.

Die Verkehrsanbindung in die Stadt, an die Autobahn und in die Umgebung ist hervorragend.

Infrastruktur:

Apotheke, Lebensmittel-Discount, Allgemeinmediziner, Kindergarten, Grundschule, Realschule, Gymnasium, Gesamtschule, Öffentliche Verkehrsmittel

Exposé - Energieausweis

| | |
|------------------------|-------------------------------|
| Energieausweistyp | Verbrauchsausweis |
| Erstellungsdatum | ab 1. Mai 2014 |
| Endenergieverbrauch | 120,06 kWh/(m ² a) |
| Energieeffizienzklasse | D |

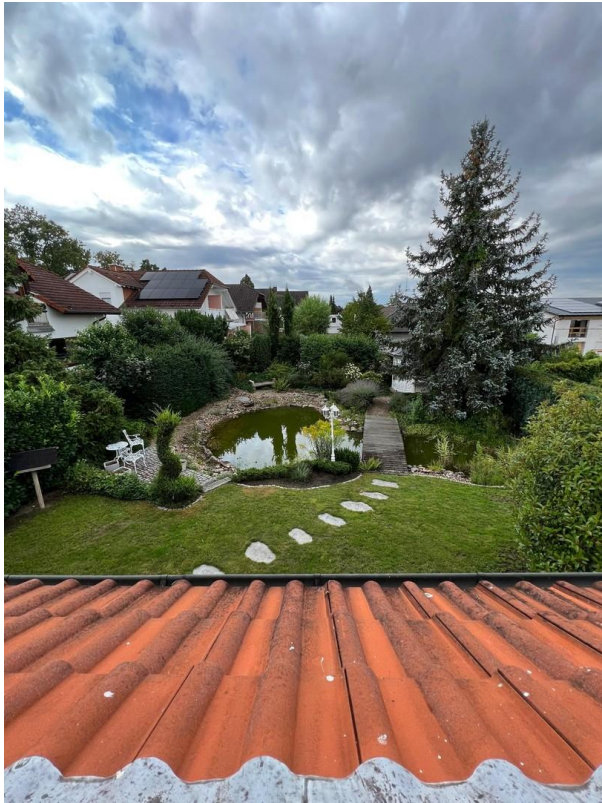
Exposé - Galerie



Exposé - Galerie



Exposé - Galerie



Exposé - Galerie



Exposé - Galerie

