

Exposé

Mehrfamilienhaus in Sinntal-Sterbfritz

Von privat starkes Renditeobjekt, gepflegtes MFH



Objekt-Nr. **OM-272026**

Mehrfamilienhaus

Verkauf: **460.000 €**

36391 Sinntal-Sterbfritz
Hessen
Deutschland

| | | | |
|---------------------|-----------------------|-------------------|-----------------------|
| Baujahr | 1958 | Gesamtfläche | 370,00 m ² |
| Grundstücksfläche | 802,00 m ² | Garagen | 1 |
| Etagen | 3 | Heizung | Zentralheizung |
| Wohnfläche | 308,00 m ² | Nettomiete Soll | 32.000 |
| Energieträger | Gas | Nettomiete Ist | 29.640 |
| Übernahme | sofort | X-fache Mieteinn. | 16,00 |
| Modernisierung Jahr | 2018 | Anzahl Einheiten | 6 |
| Zustand | gepflegt | | |

Exposé - Beschreibung

Objektbeschreibung

6 Parteien, vollvermietet:

4 Wohnungen 53qm 3ZKB

2 Wohnungen 48qm 3ZKB

Gepflegter Zustand, gute Mieterschaft.

Bruttomietrendite: 6,12%

Kaufpreisfaktor: 16,33 fach

Ausstattung

5 Einbauküchen verschiedenen Alters sind in der Nettokaltmiete enthalten.

Flüssiggastank im Garten, Gas-Brennwert-Therme aus 2015!!

Fußboden:

Laminat, Fliesen

Weitere Ausstattung:

Garten, Keller, Einbauküche

Sonstiges

Eine allgemeinen Finanzierungszusage oder ein Kapitalnachweis wären erwünscht.

Bitte schreiben Sie mir mit voll ausgefüllten Kontaktdaten und einer Telefonnummer für einen Rückruf.

Anderenfalls kann leider kein Besichtigungstermin vergeben werden.

Lage

Sinntal, Ortsteil Sterbfritz

Infrastruktur:

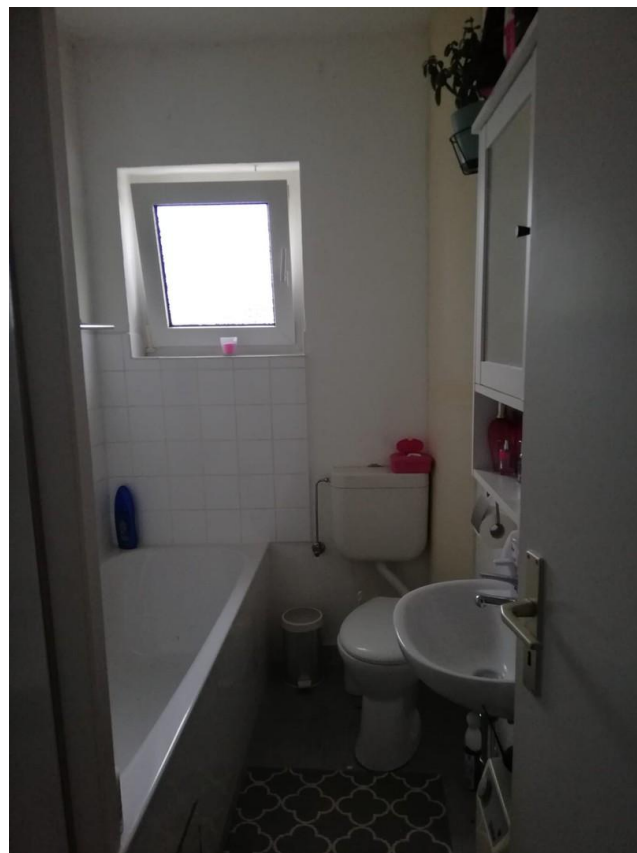
Apotheke, Lebensmittel-Discount, Allgemeinmediziner, Kindergarten, Grundschule, Öffentliche Verkehrsmittel

Exposé - Energieausweis

| | |
|------------------------|------------------------------|
| Energieausweistyp | Verbrauchsausweis |
| Erstellungsdatum | ab 1. Mai 2014 |
| Endenergieverbrauch | 61,80 kWh/(m ² a) |
| Energieeffizienzklasse | B |



Exposé - Galerie



Exposé - Galerie



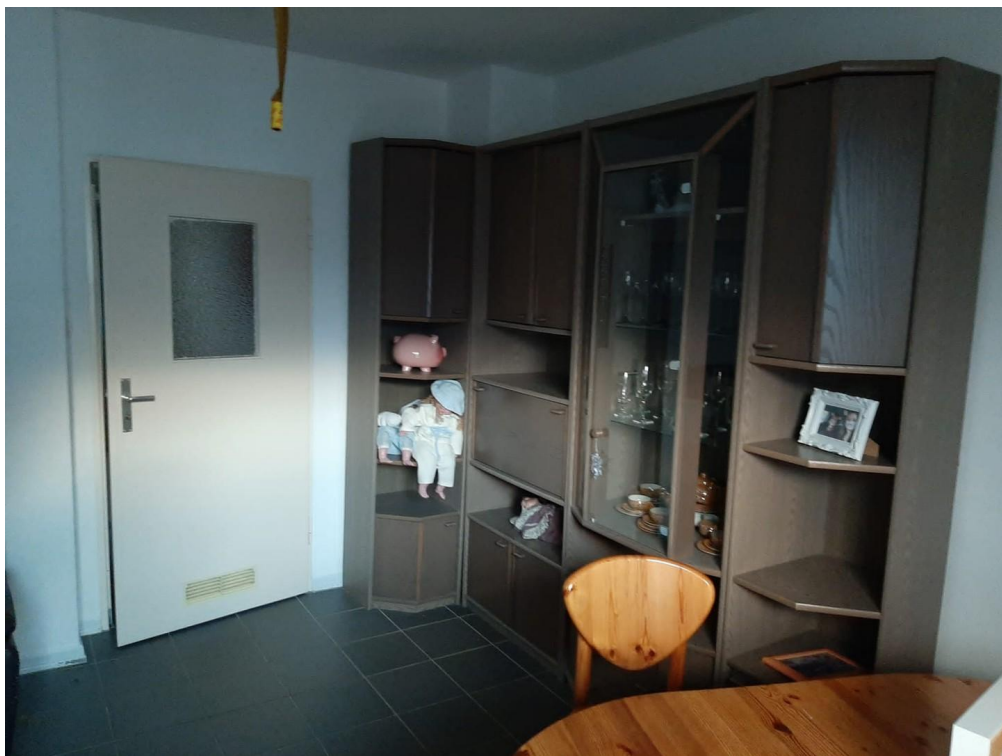
Exposé - Galerie



Exposé - Galerie



Exposé - Galerie



Exposé - Galerie

