

Exposé

Dachgeschosswohnung in Fürstenau

Gemütliches und Neuwertiges Wohnen in Fürstenau!



Objekt-Nr. **OM-272776**

Dachgeschosswohnung

Vermietung: **510 € + NK**

Ansprechpartner:
Blue Mountains GmbH

Breslauer Straße 45
49584 Fürstenau
Niedersachsen
Deutschland

Baujahr	1993	Übernahme	Nach Vereinbarung
Etagen	2	Zustand	gepflegt
Zimmer	4,00	Schlafzimmer	3
Wohnfläche	76,00 m ²	Badezimmer	1
Energieträger	Gas	Etage	2. OG
Nebenkosten	100 €	Heizung	Zentralheizung
Mietsicherheit	1.530 €		

Exposé - Beschreibung

Objektbeschreibung

Hier wohnen Sie in netter Nachbarschaft auf der Breslauerstr. 45 in Fürstenau. In diesem 6 Parteienhaus wohnen Sie im Dachgeschoss.

Ausstattung

Die Wohnung besitzt ca. 76,00 m² und eine perfekte Aufteilung. Neben einem schönen geräumigen Wohnraum finden Sie einen Balkon, auf dem Sie gemütliche Abende ausklingen lassen können. Darüber hinaus befinden sich in der Wohnung drei große geräumige Schlaf-/Kinderzimmer, die die Wohnung auch für Familien perfekt macht. Auch durch den großen Flur erhalten Sie weiteren Stauraum.

Weiterer Stauraum bietet außerdem der Kellerabteil, welcher mit angemietet wird. (10,00 €)

Fußboden:

Laminat, Fliesen

Weitere Ausstattung:

Balkon, Duschbad

Sonstiges

Haben wir Ihr Interesse geweckt? Melden Sie sich bei uns! Schriftliche Anfragen können nur mit vollständiger Nennung des Namens beantwortet werden.

Wir freuen uns auf Sie!

Lage

Die Breslauerstraße hat eine ruhige und entspannte Lage in Fürstenau. Hier wohnen in Sie zwischen netten Nachbarn, unweit von öffentlichen Verkehrsmitteln, Schulen und Geschäften des täglichen Bedarfs.

Durch seine Lage im Kreis Osnabrück eignet sich Fürstenau auch perfekt für Pendler nach Osnabrück, Meppen oder Ibbenbüren.

Infrastruktur:

Apotheke, Lebensmittel-Discount, Allgemeinmediziner, Kindergarten, Grundschule, Realschule, Gymnasium, Öffentliche Verkehrsmittel

Exposé - Energieausweis

Energieausweistyp	Bedarfsausweis
Erstellungsdatum	bis 30. April 2014
Endenergiebedarf	111,00 kWh/(m ² a)



Exposé - Galerie



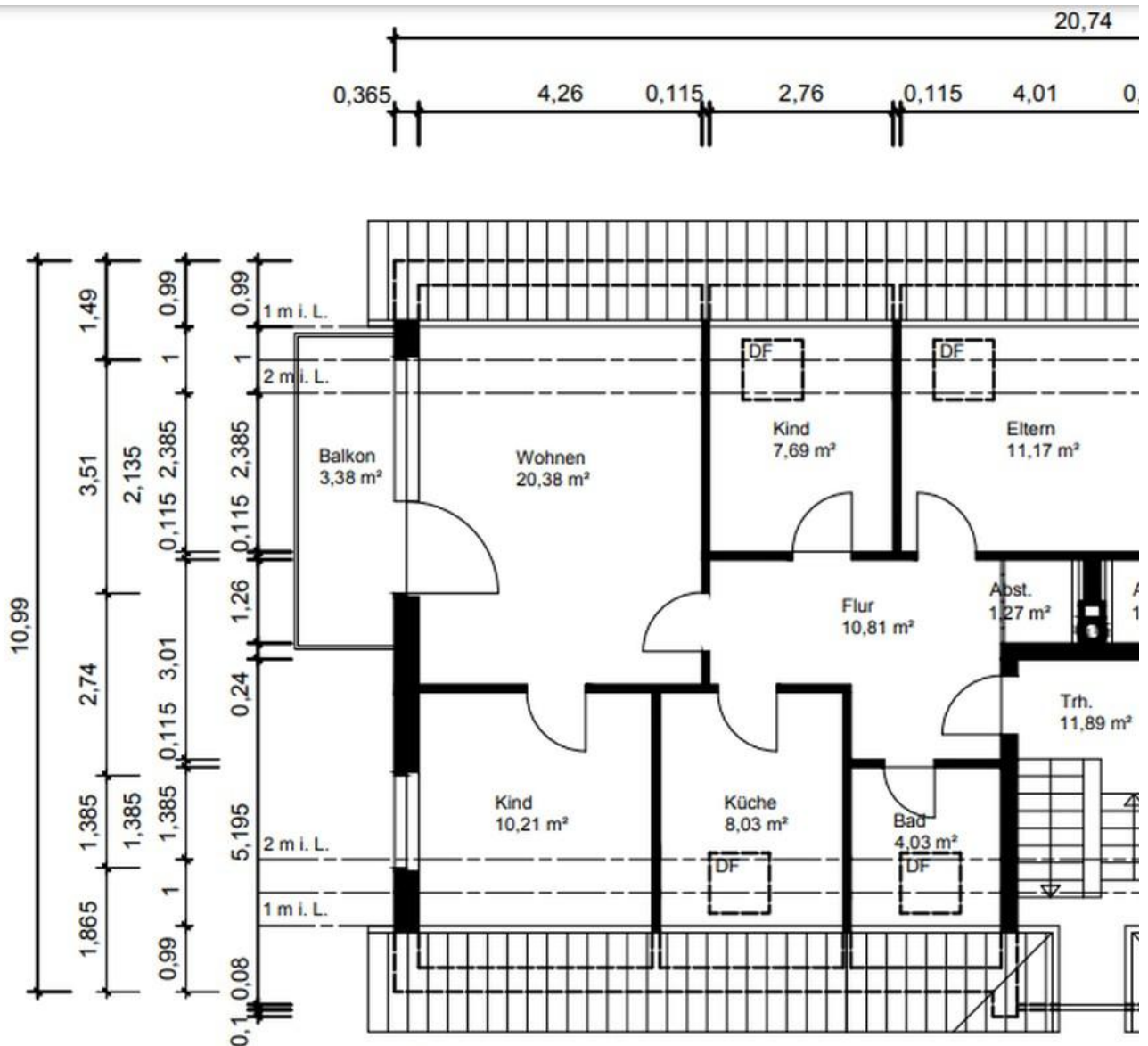
Exposé - Galerie



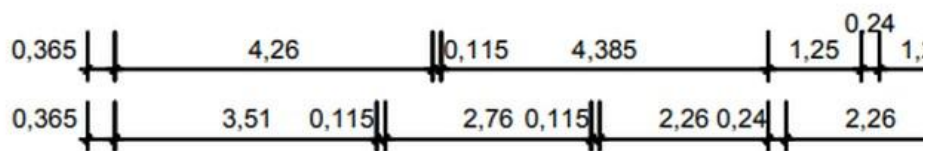
Exposé - Galerie



Exposé - Grundrisse



Whg. 5
76,97 m²



Dachgeschoss