

Exposé

Wohnung in Remagen

2 Zimmer Wohnung am Rhein



Objekt-Nr. OM-273292

Wohnung

Vermietung: **850 € + NK**

Ansprechpartner:
Marquardt

Bonnerstraße 14
53424 Remagen
Rheinland-Pfalz
Deutschland

Zimmer	2,00	Schlafzimmer	1
Wohnfläche	77,00 m ²	Badezimmer	1
Energieträger	Gas	Etage	Erdgeschoss
Summe Nebenkosten	450 €	Stellplätze	1
Übernahme	sofort	Heizung	Zentralheizung
Zustand	renoviert		

Exposé - Beschreibung

Objektbeschreibung

Renovierte 2 Zimmer Wohnung mit vielen Abstellräumen, Küche, Bad, Gäste WC und einem Balkon mit Linksblick auf den Rhein.

Parkplätze mit Überdachung sind mietbar.

Haustiere nach Absprache.

Ausstattung

Fußboden:

Fliesen

Weitere Ausstattung:

Balkon, Keller, Gäste-WC

Sonstiges

Führungszeugnis, Verdienstnachweis (letzte 3 Monate), Schufa Auskunft, Kautions 2x Kaltmiete

Lage

Der Rheinpark Rolandseck besteht aus drei Häusern (zwei 4-stöckige und ein 8-stöckiges Gebäude), welche 1985 errichtet wurden. Die Häuser sind mit Personenaufzügen, welche auch für Ein- und Auszüge geeignet sind, ausgestattet. Hausmeisterservice und Hausverwaltung befinden sich vor Ort und sind jederzeit erreichbar. Alle Wohnungen sind gut ausgestattet und verfügen über Loggien (Süd- bzw. Ostseite) und teilweise Dachterrassen. Zum Objekt gehören ausreichend Parkplätze. Die Wohnungen werden überwiegend von Eigentümern bewohnt.

Der Rheinpark Rolandseck besteht aus den Häusern Bonner Str. 14, 16 u. 18. Das Objekt liegt linksrheinisch und zwar unmittelbar am Rhein und gewährt einen herrlichen Blick auf die Rheininsel Nonnenwert (Elitegymnasium der Franziskanerinnen), das Siebengebirge und die weltbekanntesten Sehenswürdigkeiten Drachensfels, Drachenburg und Rolandbogen. Oberhalb unseres Objekts liegt der wunderschöne Tierpark Rolandseck. Gut ausgebaute Bundesstraßen (B 9, B 42), nahegelegene Autobahnen (A 61, A 3), die Deutsche Bahn mit Bahnhöfen in Rolandseck und Oberwinter und eine öffentliche Busverbindung der RVK mit Haltestellen direkt vor dem Rheinpark Rolandseck garantieren schnellste Verbindungen in alle Himmelsrichtungen. In Rolandseck befindet sich eine Rheinfähre und Anlegestellen der bekannten Schifffahrtslinien. Der Yachthafen Oberwinter mit dem Restaurantschiff Marina liegt ebenfalls in unmittelbarer Nähe.

Rolandseck ist ein Ortsteil von Remagen. In Rolandseck gibt es eine Arztpraxis, ein Hotel und vier Restaurants. Im Bahnhof Rolandseck (Kaiserbahnhof) befindet sich das weltberühmte Museum Arp. Dort finden regelmäßig Konzerte bekannter Solisten und Ensemble statt und wechselnde Kunstausstellungen der modernen Kunst. Der Nachbarortsteil Oberwinter (ca. 1 km) hat einen Supermarkt, zwei Kindergärten, eine Grundschule, zwei Kirchen, eine Apotheke, ein Seniorenheim, vier Arztpraxen, mehrere Geldinstitute, Geschäfte etc. Im Zentralort Remagen gibt es außerdem ein Krankenhaus, eine Haupt-, eine Realschule und eine Fachhochschule.

Infrastruktur:

Apotheke, Lebensmittel-Discount, Kindergarten, Grundschule, Hauptschule, Realschule, Öffentliche Verkehrsmittel

Exposé - Galerie



Eingang



Exposé - Galerie



Flur (Nach Renovierung)



Flur

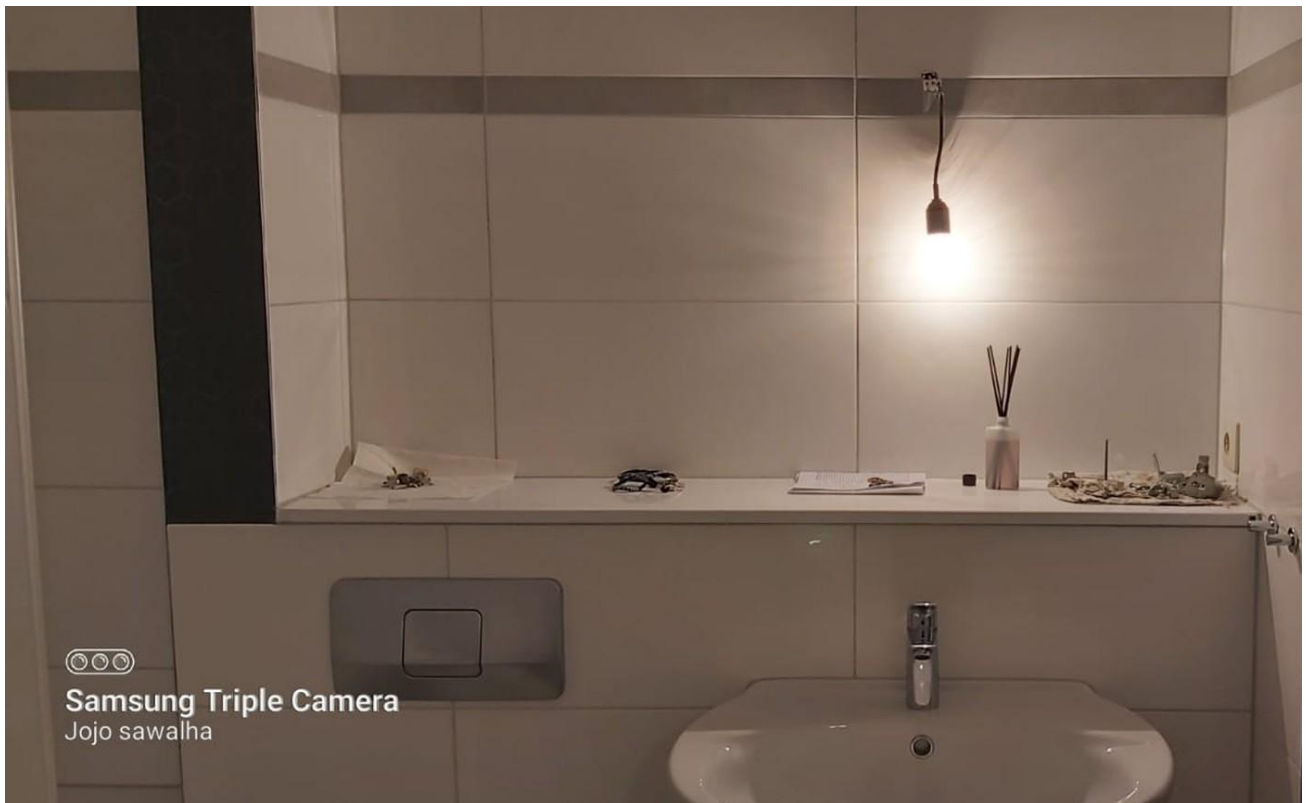
Exposé - Galerie



Gäste WC



Schlafzimmer



Bad

Exposé - Galerie

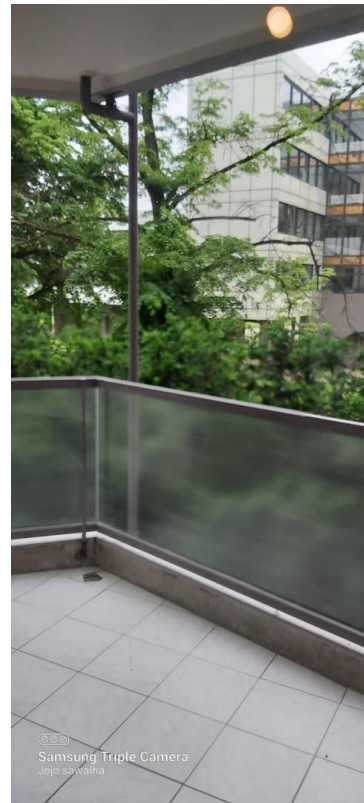


Badewanne



Bad

Exposé - Galerie



Balkon



Balkon

Exposé - Galerie

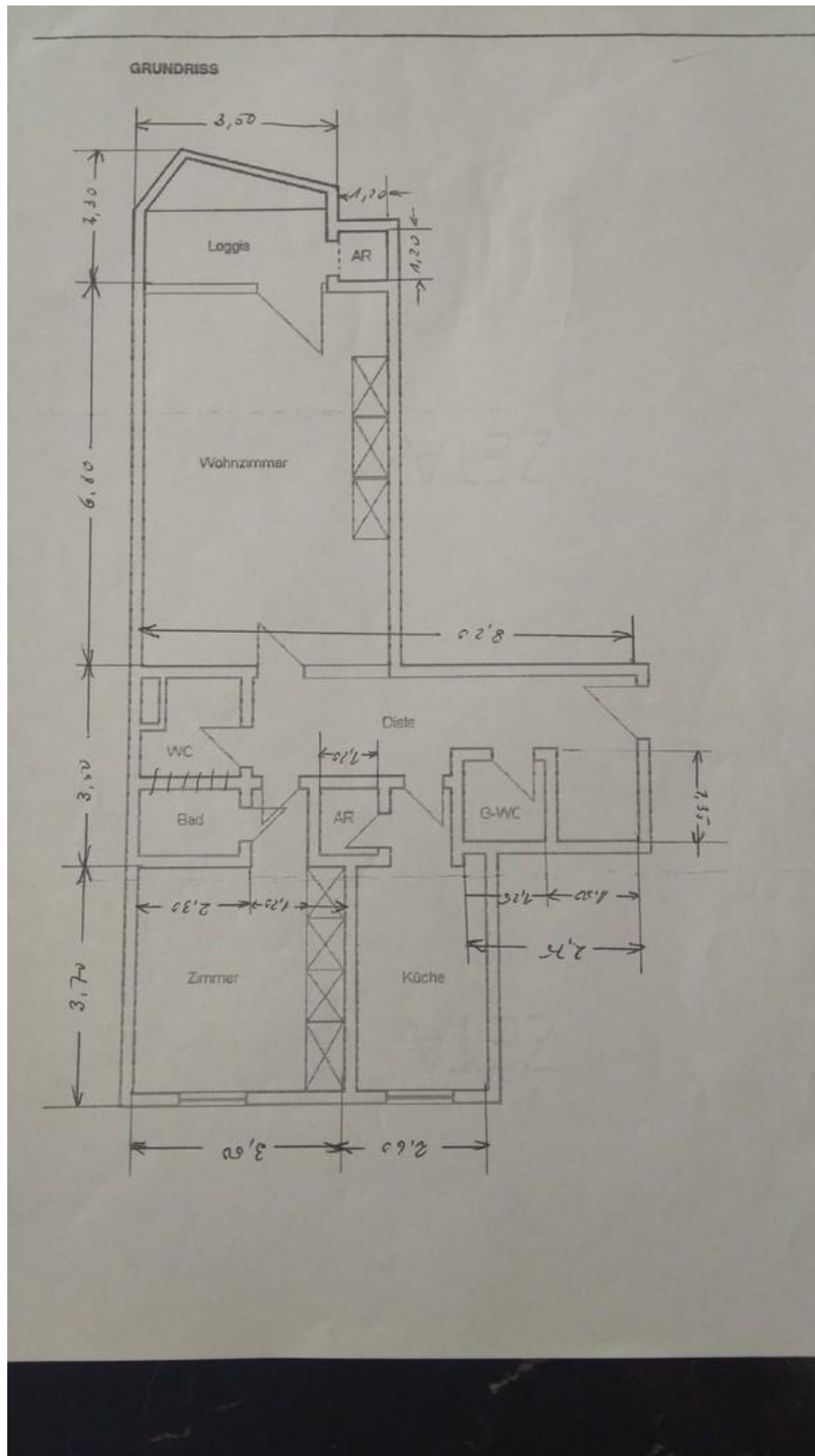


Abstellraum (Balkon)



Balkon(außen)

Exposé - Grundrisse



Grundriss