

Exposé

Einfamilienhaus in Bremen

Tolle Lage! Absolut Zentral und dennoch ruhig und im Grünen'!



Objekt-Nr. **OM-273725**

Einfamilienhaus

Verkauf: **632.900 €**

Telefon: 0179 2893893

28197 Bremen
Bremen
Deutschland

Baujahr	1978	Übernahme	Nach Vereinbarung
Grundstücksfläche	600,00 m ²	Zustand	gepflegt
Etagen	1	Schlafzimmer	3
Zimmer	5,00	Badezimmer	2
Wohnfläche	220,00 m ²	Garagen	1
Nutzfläche	45,00 m ²	Carports	1
Energieträger	Gas	Heizung	Zentralheizung

Exposé - Beschreibung

Objektbeschreibung

In ruhiger Lage von Woltmershausen liegt das lichtdurchflutete freistehende Einfamilienhaus.

Der sonnige kaum einsehbarer Garten lädt zum ausgiebigen Sonnenbaden ein.

Durch die geschickte Raumaufteilung Elternschlafzimmer mit eigenem Bad im Erdgeschoss und das große Wohn-Esszimmer mit seinen vielen Fenstern, der Küche und GWC sowie ein Hauswirtschaftsraum und ein Abstellraum im Erdgeschoss kann man das Haus auch als 1 Familienhaus mit offener Einliegerwohnung bezeichnen.

Im Obergeschoss befinden sich 2 Kinderzimmer(eins mit kleiner Pantry) ein Duschbad mit Fenster sowie ein rustikales sehr großzügiges Wohnzimmer mit Balkon.

Der Dachboden ist auch noch ausbaufähig.

Es gibt diverse Schrankeinbauten die vom Tischler durchgeführt worden diese und die Einbauküche verbleiben im Haus.

Vervollständigt wird das Haus mit einer Garage und einem überdachten Stellplatz. Nach hinten raus befindet sich ein Terrasse und ein weiterer Abstellraum mit einer Grundwasserpumpe so das kein Leitungswasser verbraucht werden muss.

Beheizt wird das Haus mit einer Viessmann Gasheizung die ständig gewartet wurde.

Verbrauchs Ausweis liegt vor und kann eingesehen werden.

Sie wollen selbst Ideen einbringen hier ist es möglich, lassen Sie Ihrer Phantasie freien Lauf und verwirklichen Sie sich.

Der 1 Hausverkauf ist kein Notverkauf!

Wir sind nicht an Makler Anfragen interessiert.

Vereinbaren Sie einen Besichtigungstermin.

Ausstattung

Die Einbauschränke und die Einbauküche verbleiben im Haus.

Durch ein wenig Eigenleistung können Sie sich hier Ihre Traum Immobilie selbst gestalten.

Das Haus hat eine geschlagene Wasser Pumpe so das kein Leitungswasser verbraucht wird.

Das Haus verfügt fast überall über elektrische Rollläden oder manuelle.

Die Maßangaben sind alles ca. Angaben.

Wir bitten von Makler Anfragen abzusehen auch solche die einen "Interessenten" haben.

Grundrisse versenden wir erst nach der Besichtigung.

Dies ist kein Notverkauf!

Fußboden:

Parkett, Teppichboden, Fliesen

Weitere Ausstattung:

Balkon, Terrasse, Garten, Vollbad, Duschbad, Einbauküche, Gäste-WC

Lage

Ruhige grüne Lage! Reine Wohngegend. Zum Stadtzentrum mit dem Fahrrad ca. 15 Minuten. Sport, Wander Möglichkeiten oder schöne Fahrrad Touren runden das Angebot ab.

Weseruferpark und Lankeauer Höft sind mit dem Rad kurzfristig zu erreichen.

Infrastruktur:

Apotheke, Lebensmittel-Discount, Kindergarten, Grundschule, Hauptschule, Realschule, Gymnasium, Öffentliche Verkehrsmittel

Exposé - Energieausweis

Energieausweistyp	Verbrauchsausweis
Erstellungsdatum	ab 1. Mai 2014
Endenergieverbrauch	176,50 kWh/(m ² a)
Energieeffizienzklasse	F

Exposé - Galerie



Blick vom Wohnbereich zum Eßbe

Exposé - Galerie



Wohnzimmer oben mit Sicht auf



Kinderzimmer oben (jetzt Arbei

Exposé - Galerie



Hintere Hausansicht



Überdachter Freisitz

Exposé - Galerie

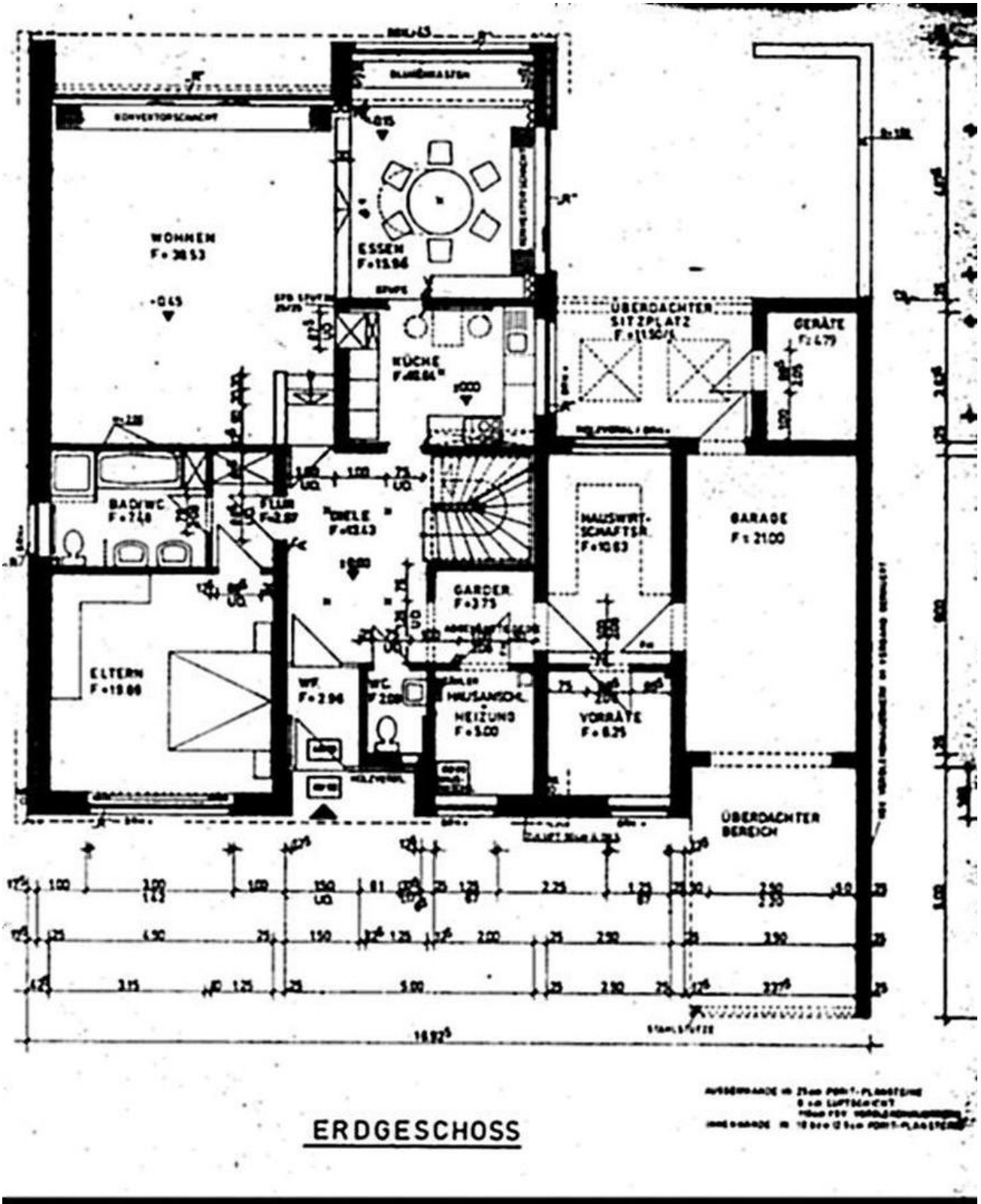


Überdachter Stellplatz mit Gar



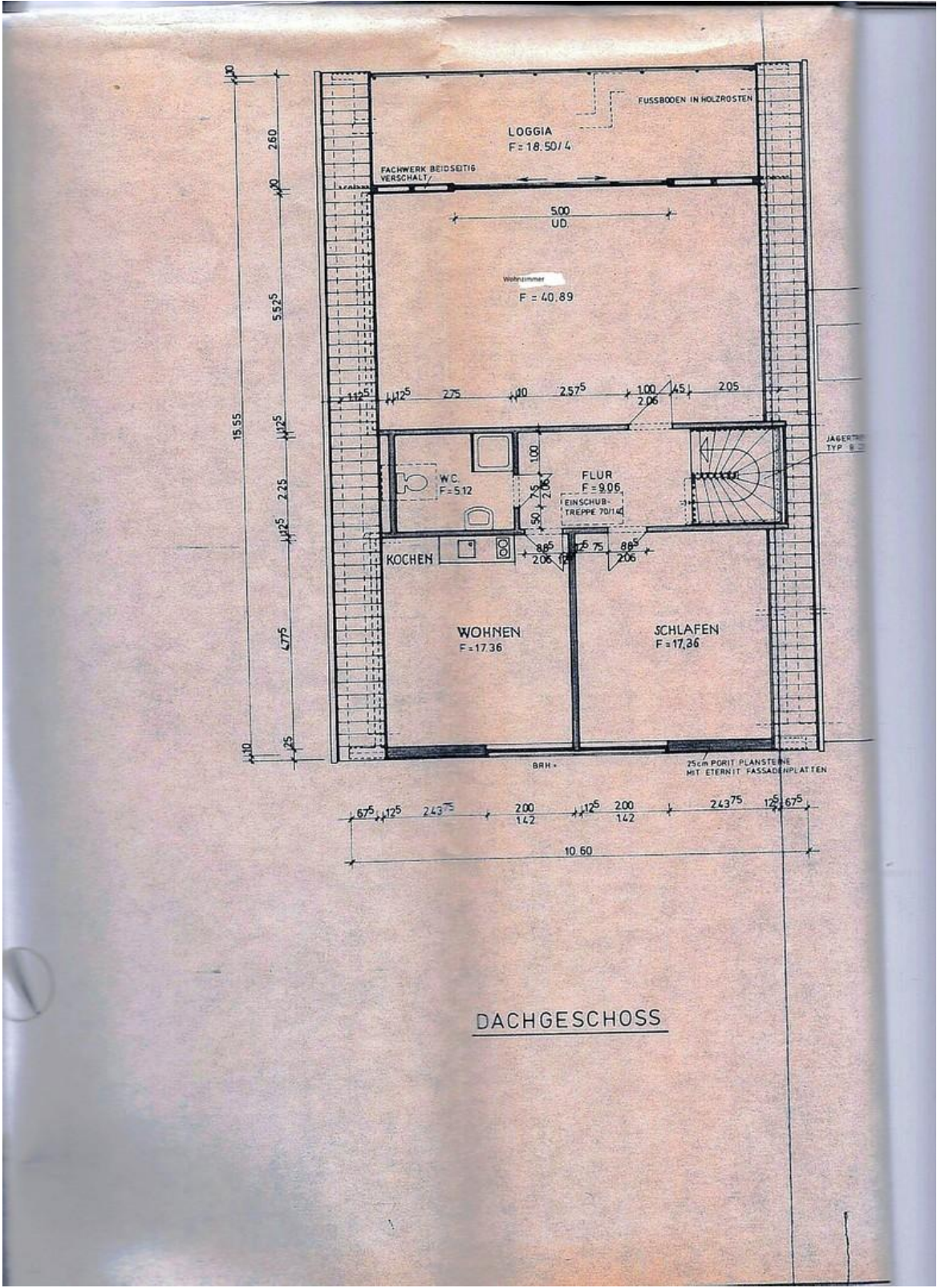
Frontansicht

Exposé - Grundrisse



EG Grundriß

Exposé - Grundrisse



DACHGESCHOSS

Grundriß DG