

Exposé

Einfamilienhaus in Braunschweig

Freistehendes Einfamilienhaus in Schapen - von privat



Objekt-Nr. **OM-274281**

Einfamilienhaus

Verkauf: **349.000 €**

38104 Braunschweig
Niedersachsen
Deutschland

Baujahr	1959	Übernahme	Nach Vereinbarung
Grundstücksfläche	910,00 m ²	Zustand	renovierungsbedürftig
Etagen	2	Schlafzimmer	3
Zimmer	5,00	Badezimmer	2
Wohnfläche	120,00 m ²	Garagen	1
Nutzfläche	173,00 m ²	Stellplätze	2
Energieträger	Öl	Heizung	Zentralheizung

Exposé - Beschreibung

Objektbeschreibung

Freistehendes Einfamilienhaus, großer Garten in Südlage, Vorgarten zur Straßenseite, Garage, Keller, Dachboden, Terrasse, Pergola, Kachelofen, sanierungsbedürftig.

Ausstattung

Der Zustand des Hauses ist sanierungsbedürftig. Im Erdgeschoss befindet sich ein modernisiertes Badezimmer mit Dusche. Im Duschbad und Flurbereich befinden sich Kunststoff-Fenster.

Fußboden:

Parkett, Laminat, Fliesen

Weitere Ausstattung:

Terrasse, Garten, Keller, Vollbad, Duschbad, Gäste-WC

Sonstiges

Ein aktueller Energieausweis liegt vor und kann bei Interesse zur Verfügung gestellt werden.

Lage

Das Haus befindet sich im Stadtteil Braunschweig - Schapen, Hordorfer Straße. Das Naturschutzgebiet Riddagshausen ist mit dem Fahrrad oder auch zu Fuß gut zu erreichen. In die Innenstadt von Braunschweig gelangen Sie schnell mit dem Auto oder dem öffentlichen Nahverkehr.

Infrastruktur:

Apotheke, Lebensmittel-Discount, Allgemeinmediziner, Kindergarten, Grundschule, Hauptschule, Gesamtschule, Öffentliche Verkehrsmittel

Exposé - Energieausweis

Energieausweistyp	Bedarfsausweis
Erstellungsdatum	ab 1. Mai 2014
Endenergiebedarf	345,30 kWh/(m ² a)
Energieeffizienzklasse	H

Exposé - Galerie



Straßenseite

Exposé - Galerie



Gartenseite



Gartenseite

Exposé - Galerie



Flur mit Treppe



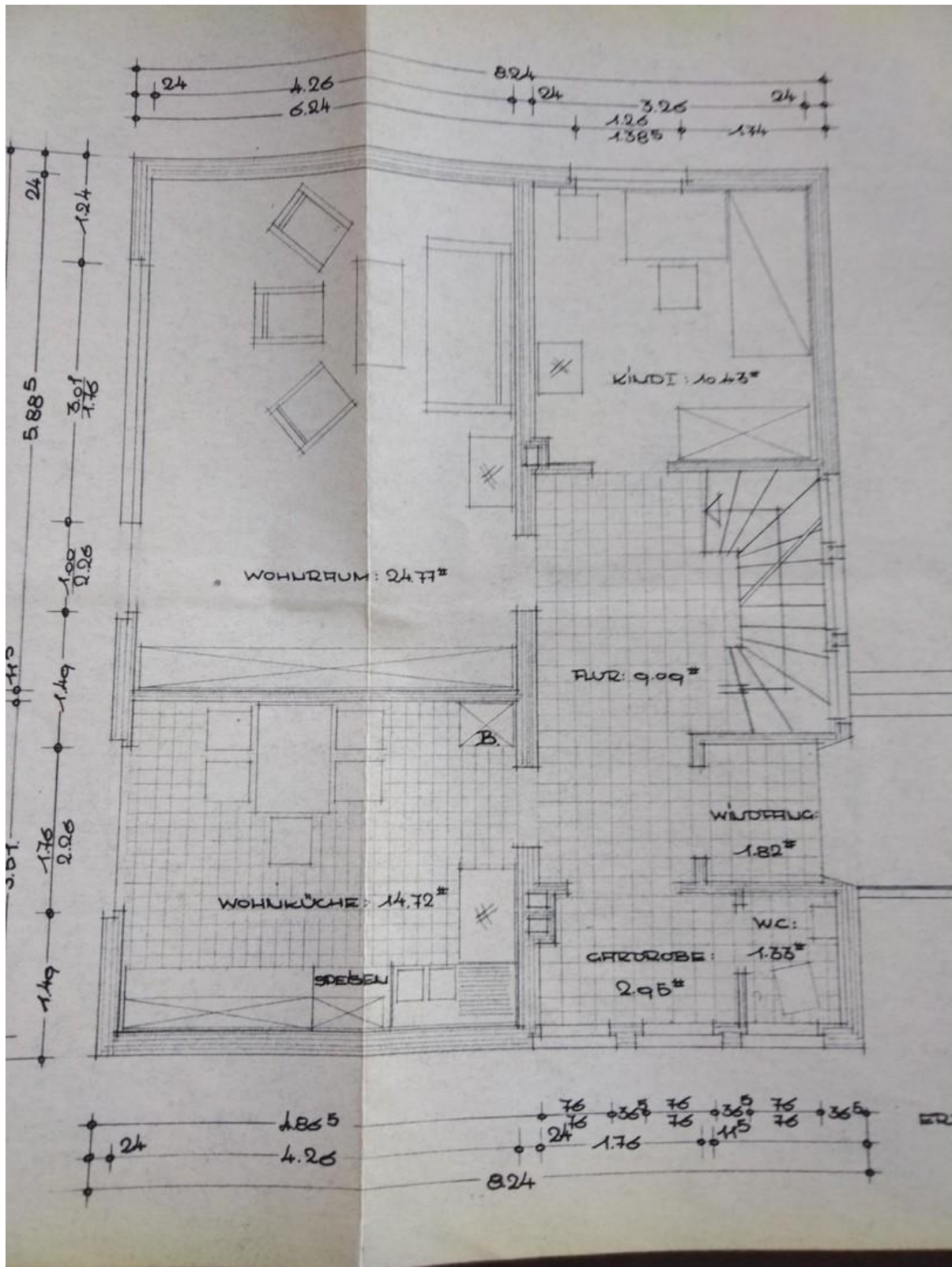
Blick in den Wohn-/Essbereich

Exposé - Galerie



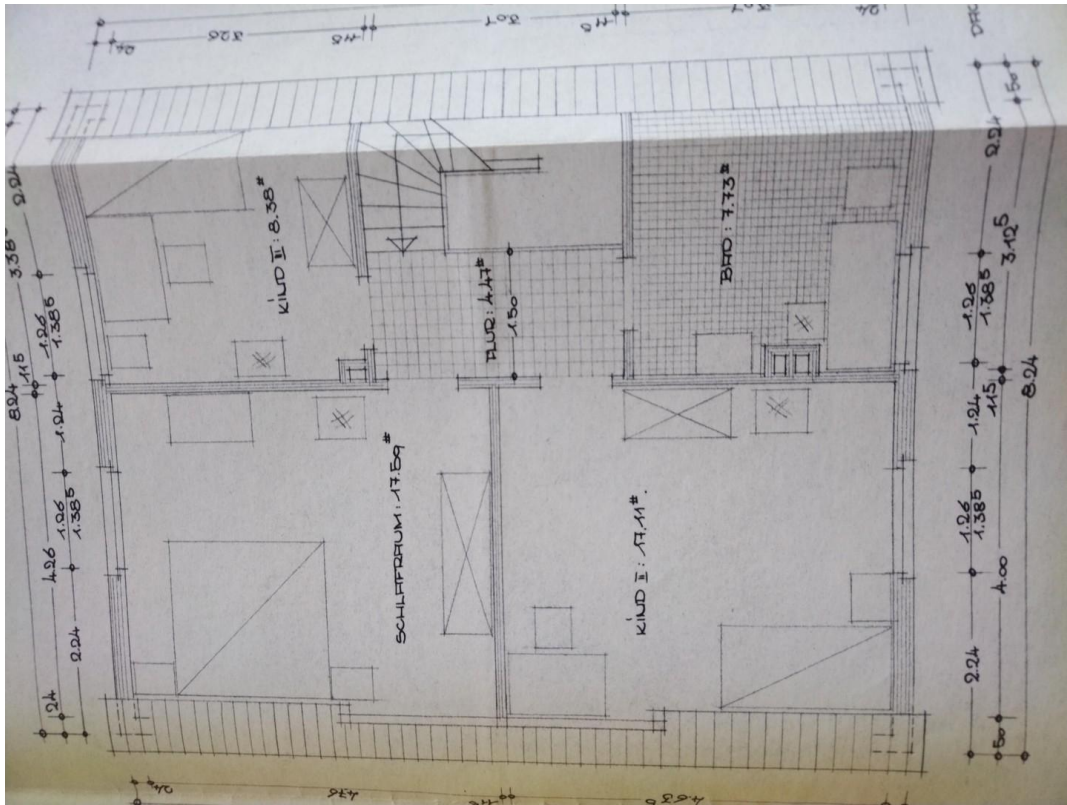
Duschbad im Erdgeschoss

Exposé - Grundrisse

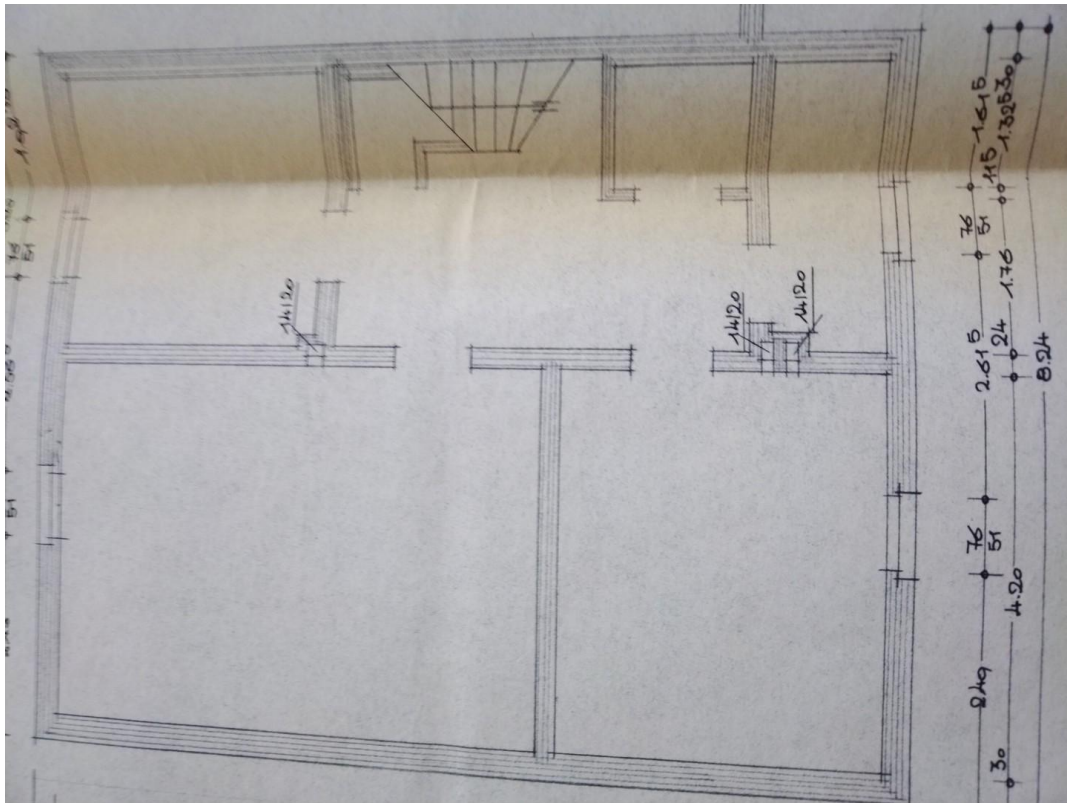


Erdgeschoss - ohne Umbauten

Exposé - Grundrisse



Obergeschoss



Keller - ohne Umbauten