

Exposé

Bürofläche in Neustadt/Weinstraße

**Behandeln, Beraten, Arbeiten oder Verkaufen in
repräsentativem Anwesen mitten in Neustadt/
Weinstraße**



Objekt-Nr. OM-275743

Bürofläche

Vermietung: **650 € + NK**

Hauptstraße
67433 Neustadt/Weinstraße
Rheinland-Pfalz
Deutschland

Etagen	1
Energieträger	Gas
Nebenkosten	90 €
Mietsicherheit	3.200 €
Übernahme	Nach Vereinbarung

Etage	1. OG
Büro-/Praxisfläche	93,00 m ²
Gesamtfläche	100,00 m ²
Heizung	Sonstiges

Exposé - Beschreibung

Objektbeschreibung

Atelier, Büro-, Schulungs-, Praxis- oder Verkaufsraum in denkmalgeschütztem, repräsentativem, gepflegtem Anwesen.

Raum 2 kann auf Wunsch zurückgebaut werden, so dass eine Aufteilung wie in Plan 1 entsteht

Ausstattung

Raum 1 und Raum 3 haben beide eine Tür zum äußeren Vorraum.

Lage

1A-Lage in der Fußgängerzone zwischen dm und TKMax direkt an der Stiftskirche und nahe dem Marktplatz.

Das Anwesen hat reichlich Publikumsverkehr durch ein gut besuchtes Restaurant im Hause, einem Hörgeräteladen und einem ästhetischen Institut.

Es gibt keine PKW-Stellplätze in der Nähe, da sich das Anwesen in der Fußgängerzone befindet.

Die Räume befinden sich im 1. OG. Und sind durch einen Hof von der Fußgängerzone erreichbar.

Infrastruktur:

Apotheke, Lebensmittel-Discount, Allgemeinmediziner, Kindergarten, Grundschule, Hauptschule, Realschule, Gymnasium, Gesamtschule, Öffentliche Verkehrsmittel

Exposé - Galerie



Eingang



Raum 1

Exposé - Galerie



Raum1



Raum1

Exposé - Galerie



Raum1



Raum2

Exposé - Galerie



Raum2



Küche

Exposé - Galerie



Raum3



Küche

Exposé - Galerie



Küche



Innenhof



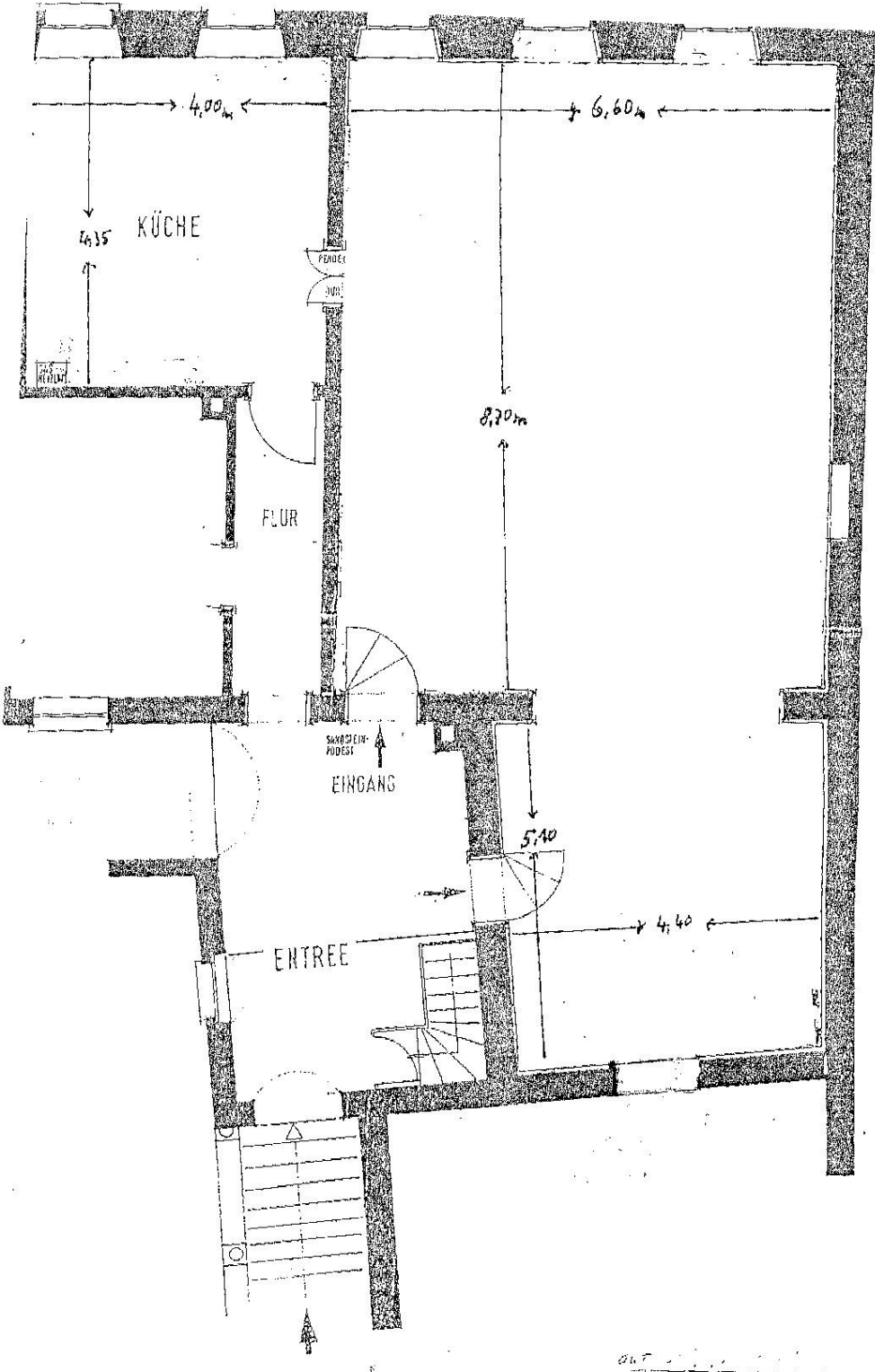
Aufgang

Exposé - Galerie



WC

Exposé - Grundrisse



Exposé - Grundrisse

