

# Exposé

## Mehrfamilienhaus in Bad Hönningen

### Ausbauhaus im Zentrum von Bad Hönningen



Objekt-Nr. **OM-275891**

**Mehrfamilienhaus**

Verkauf: **888.000 €**

Ansprechpartner:  
Frau Villers  
Telefon: 0173 7475899

53557 Bad Hönningen  
Rheinland-Pfalz  
Deutschland

Baujahr	2024	Zustand	Rohbau
Grundstücksfläche	224,00 m <sup>2</sup>	Gesamtfläche	780,00 m <sup>2</sup>
Etagen	3	Nettomiete Soll	68.880
Wohnfläche	574,00 m <sup>2</sup>	X-fache Mieteinn.	12,89
Übernahme	Nach Vereinbarung		

# Exposé - Beschreibung

## Objektbeschreibung

Die Immobilie beinhaltet 8 Wohnungen, davon 7 Wohnungen á 2 Zimmer und eine 3-Zimmer-Wohnung.

Die Teilung in Wohnungseigentum ist bereits erfolgt.

Es hat ein Umbau einer Gaststätte mit Fremdenzimmern in Wohnungen stattgefunden.

Der Innenausbau ist noch auszuführen.

Als Ausbauhaus wird das Objekt zum Preis von 888.000 € angeboten.

Die Erdgeschosswohnung № 1 mit ca. 65 qm Wohnfläche verfügt über einen eigenem Hauseingang.

## Ausstattung

Da der Innenausbau noch nicht erfolgt ist, kann der Käufer das Objekt vollständig nach eigenen Vorstellungen ausstatten.

Es eignet sich besonders für Bauunternehmer.

### Weitere Ausstattung:

Dachterrasse

## Sonstiges

Alle Angaben ohne Gewähr.

## Lage

Die Immobilie liegt im Zentrum von Bad Hönningen.

Verkehrsgünstig gelegen zwischen mehreren Buslinien und

Bahnlinien erreichen Sie schnell und einfach die nähere

Umgebung und das Umland. In Laufnähe gibt es einige

Restaurants, Supermärkte, Bäckereien, Cafés und einen

Kindergarten. Auch ein paar Bars, Grün- und Parkanlagen,

Modegeschäfte, Fitnessstudios und zwei Buchhandlungen sind

fußläufig gut zu erreichen. Weiter entfernt gibt es zudem diverse

Einkaufsmöglichkeiten. Eine gute medizinische Versorgung und

ein breit gefächertes Abendgestaltungsangebot erreichen Sie

schließlich ebenfalls im größeren Umkreis.

### Infrastruktur:

Apotheke, Lebensmittel-Discount, Allgemeinmediziner, Kindergarten, Grundschule, Hauptschule, Realschule, Gymnasium, Gesamtschule, Öffentliche Verkehrsmittel

# Exposé - Galerie



Aussenansicht



# Exposé - Galerie



# Exposé - Galerie



# Exposé - Galerie

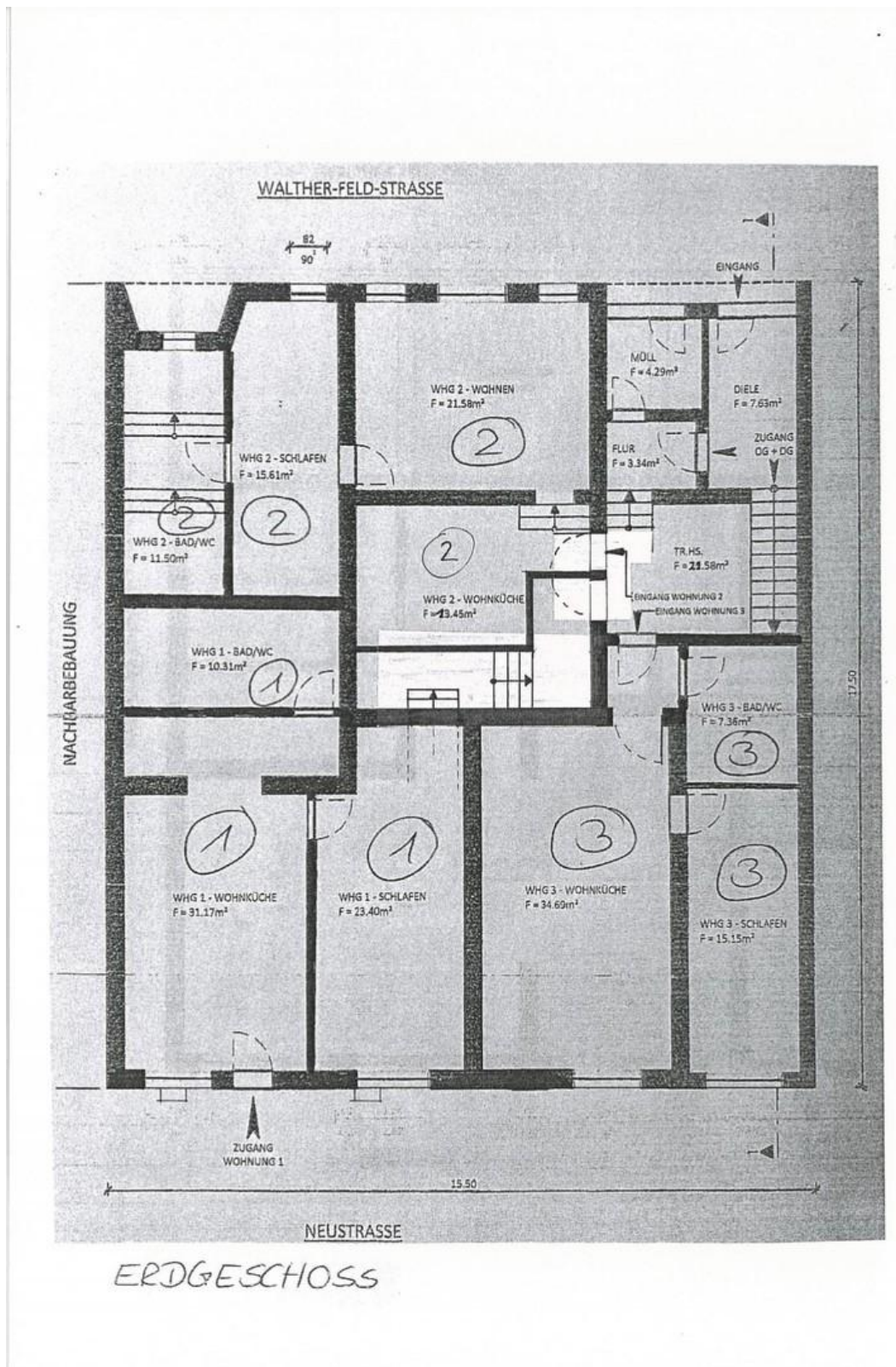


Terrasse



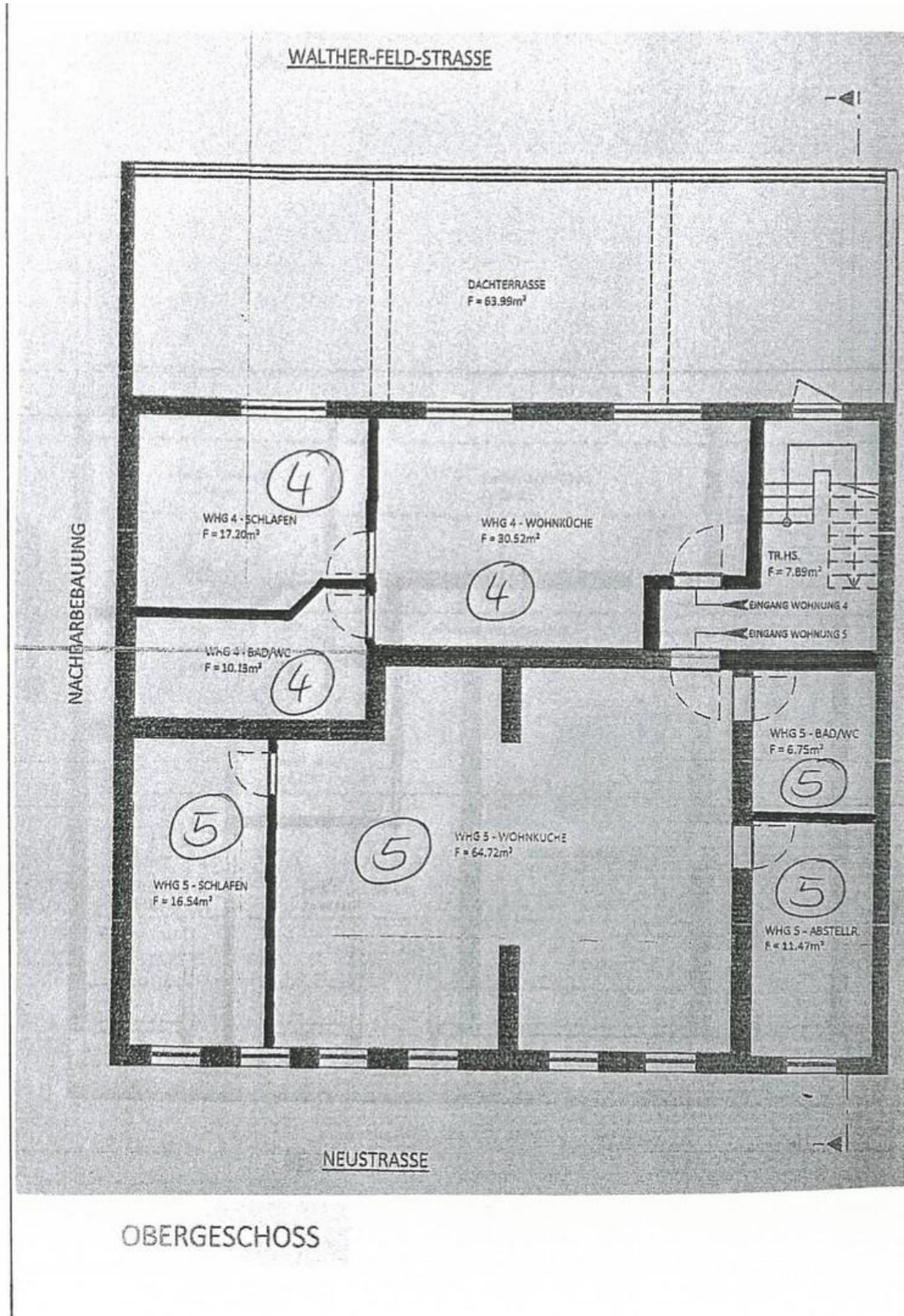
Treppenhaus

# Exposé - Grundrisse



Erdgeschoss

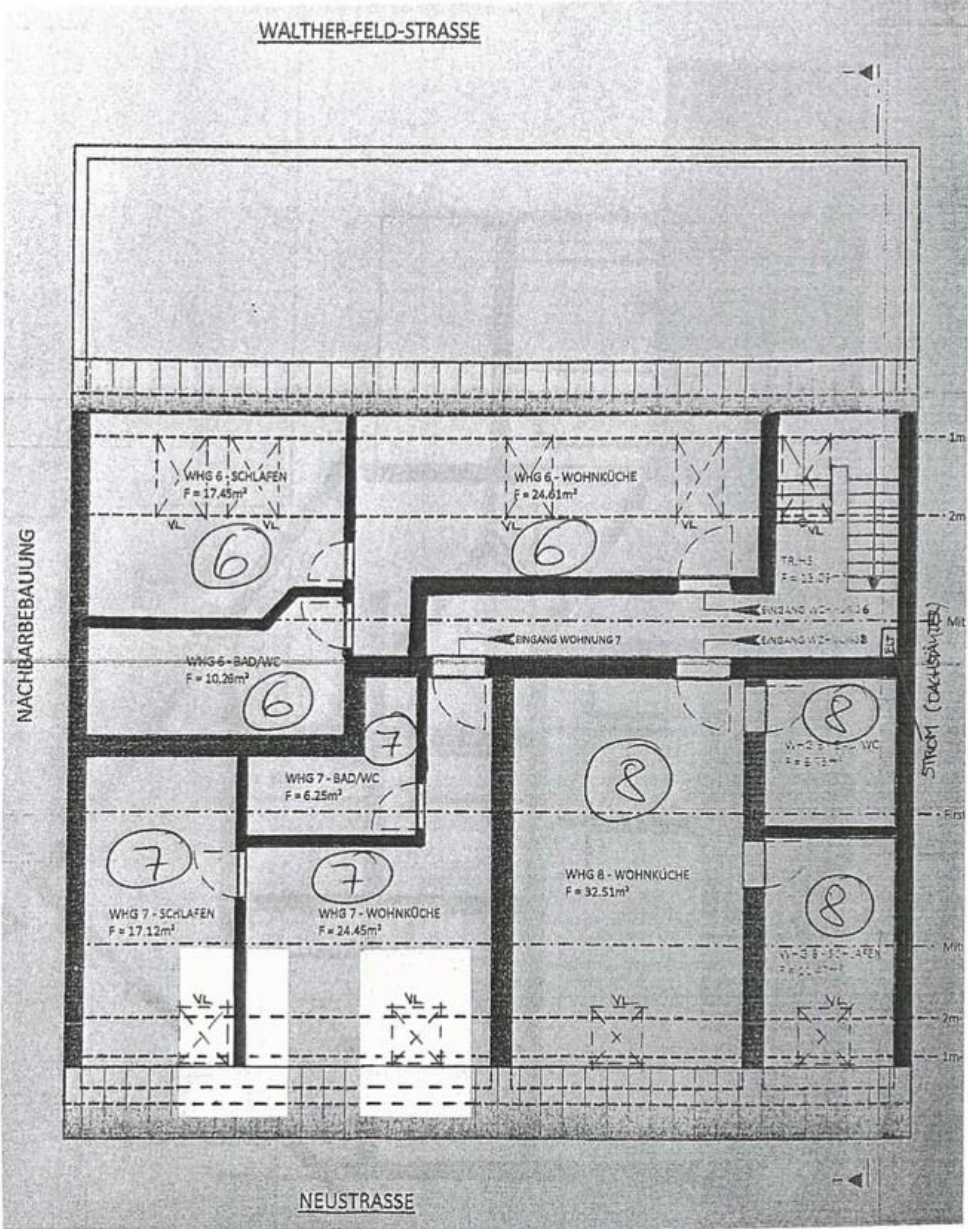
# Exposé - Grundrisse



Obergeschoss



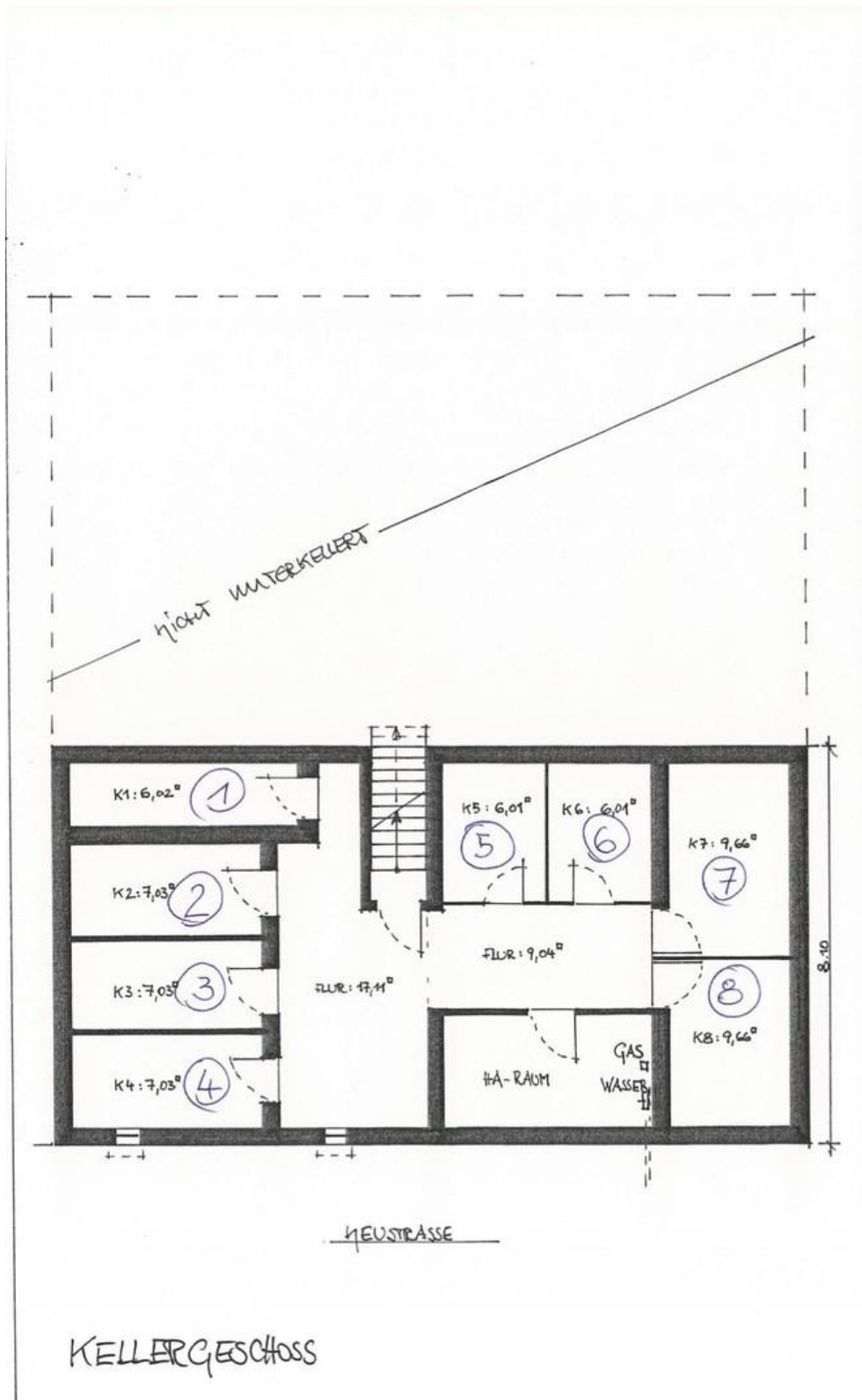
# Exposé - Grundrisse



DACHGESCHOSS

Dachgeschoss

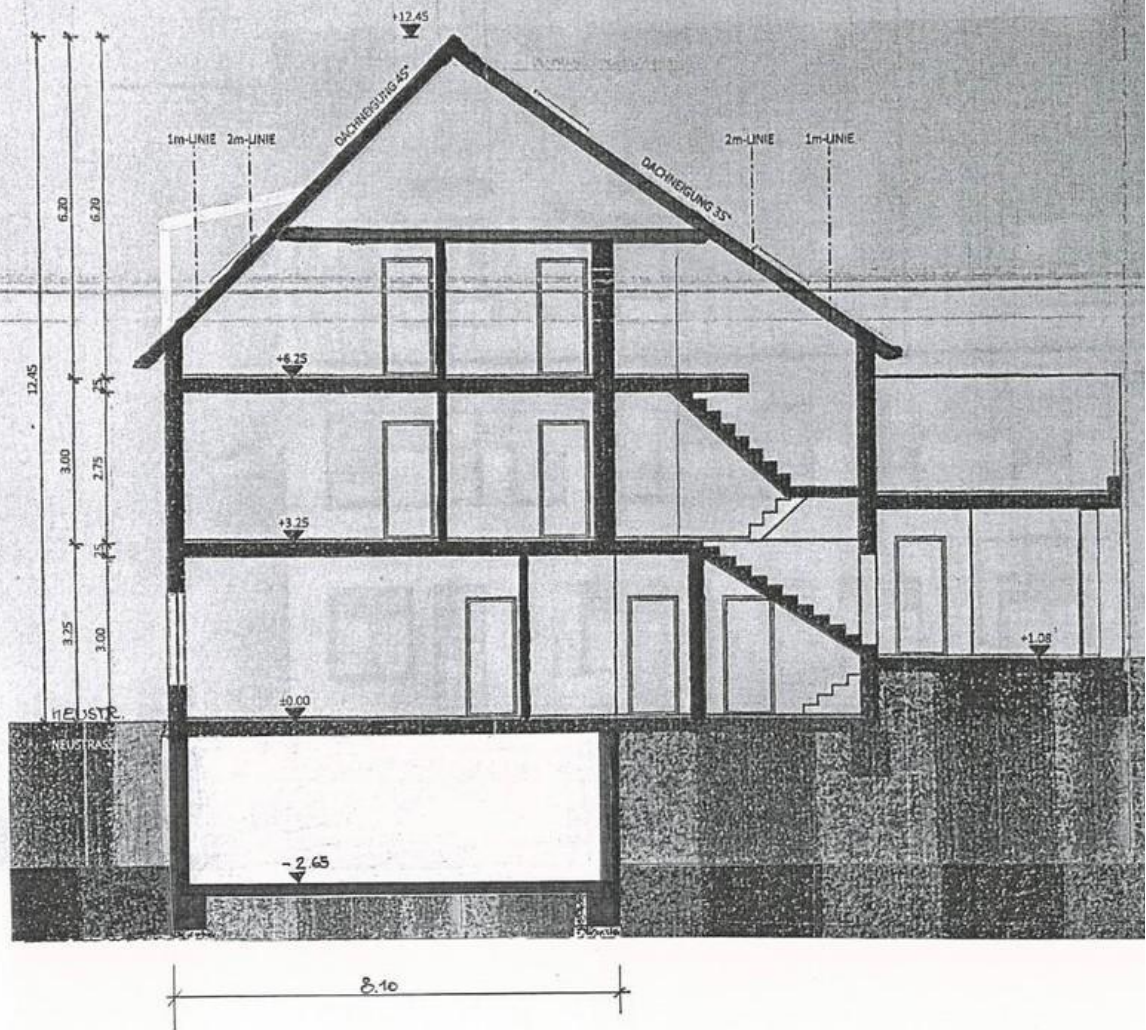
# Exposé - Grundrisse



Kellergeschoss

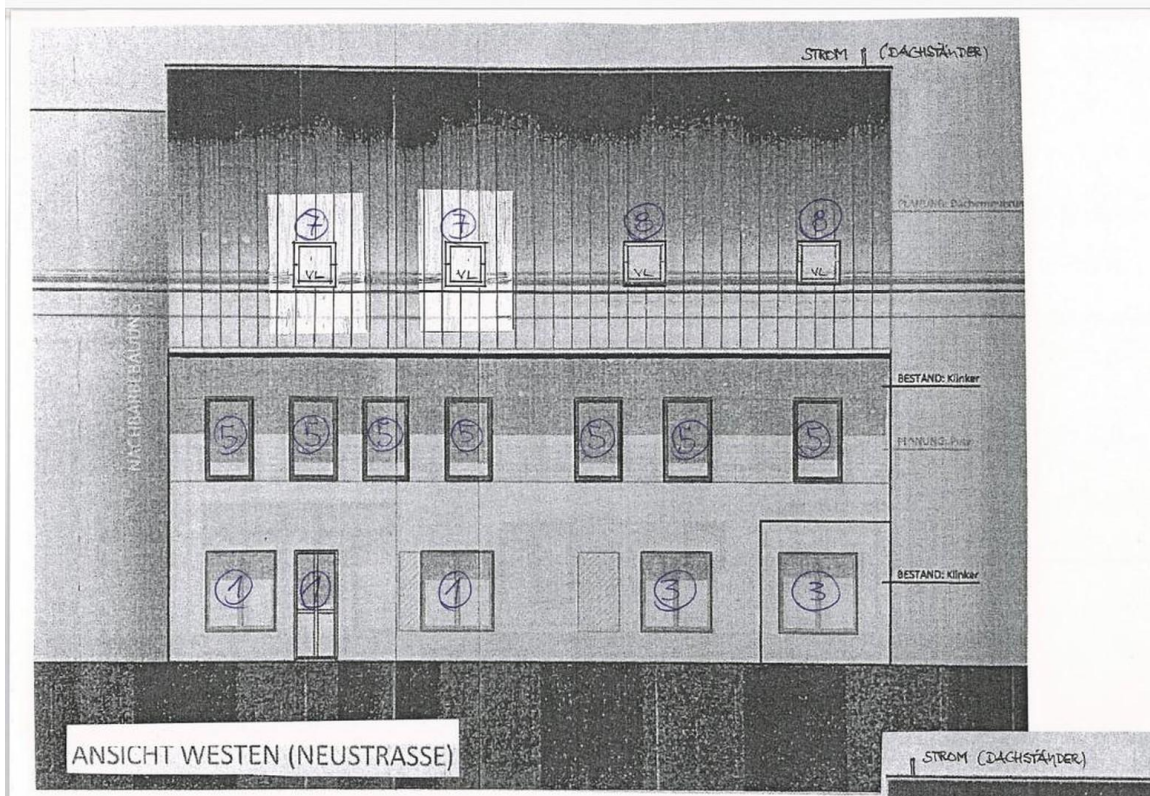
# Exposé - Grundrisse

SCHNITT I-I



Schnitt

# Exposé - Grundrisse



Ansicht Westen



Ansicht Osten