

Exposé

Wohnung in Pinneberg

FRISCH RENOVIERTE UND RUHIG GELEGENE WOHNUNG IN S-BAHN-NÄHE



Objekt-Nr. OM-276176

Wohnung

Vermietung: **650 € + NK**

Ansprechpartner:
Alexander Bub

Oeltingsallee 20a
25421 Pinneberg
Schleswig-Holstein
Deutschland

Baujahr	1977	Mietsicherheit	1.800 €
Etagen	3	Übernahme	ab Datum
Zimmer	1,00	Übernahmetermin	01.01.2025
Wohnfläche	46,00 m ²	Zustand	renoviert
Energieträger	Gas	Schlafzimmer	1
Nebenkosten	100 €	Badezimmer	1
Heizkosten	70 €	Etage	3. OG
Summe Nebenkosten	170 €	Heizung	Zentralheizung

Exposé - Beschreibung

Objektbeschreibung

Diese wunderschöne Wohnung nahe des Pinneberger Bahnhofes wurde frisch renoviert und wartet ab dem 01.01.2025 auf einen neuen Mieter.

Ausstattung

Vom Flur aus gelangen Sie in den großzügig geschnittenen Wohnbereich. Die besondere, ca. 15m² große Dachterrasse mit Blick ins Grüne ist vom Wohnzimmer aus begehbar.

Das Badezimmer wurde modernisiert.

Die neue, moderne Einbauküche ist mit ausreichend Stauraum und einem Geschirrspüler ausgestattet. Zudem verfügt die Wohnung über einen großen Abstellraum, in dem eine Waschmaschine und eine Garderobe problemlos untergebracht werden kann.

Die Wohnung ist insgesamt lichtdurchflutet und sehr großzügig geschnitten. Durch einen Raumteiler oder ein Regal kann eine Schlafnische einfach und gemütlich geschaffen werden. Das Highlight ist in den Sommermonaten die große Dachterrasse!

Fußboden:

Laminat

Weitere Ausstattung:

Balkon, Vollbad, Einbauküche

Sonstiges

Sind Sie an der Wohnung interessiert?

Melden Sie sich gern, damit wir einen Besichtigungstermin vereinbaren können.

Lage

Die Wohnung ist ruhig am Ende einer Sackgasse in Pinneberg gelegen. Den Bahnhof Pinneberg erreichen Sie fußläufig in ca. 3 Minuten. Diverse Einkaufsmöglichkeiten sowie eine Bushaltestelle befinden sich ebenfalls in direkter Nähe.

Infrastruktur:

Apotheke, Lebensmittel-Discount, Allgemeinmediziner, Kindergarten, Öffentliche Verkehrsmittel

Exposé - Energieausweis

Energieausweistyp	Verbrauchsausweis
Erstellungsdatum	ab 1. Mai 2014
Endenergieverbrauch	151,00 kWh/(m ² a)
Energieeffizienzklasse	E

Exposé - Galerie



Aussenansicht Haus

Exposé - Galerie



Dachterrasse



Wohnzimmer mit Dachterrasse

Exposé - Galerie



Neue Küche



Dachterrasse

Exposé - Galerie



Flur



Wohnzimmer lichtdurchflutet

Exposé - Galerie



Dachterrasse



Flur

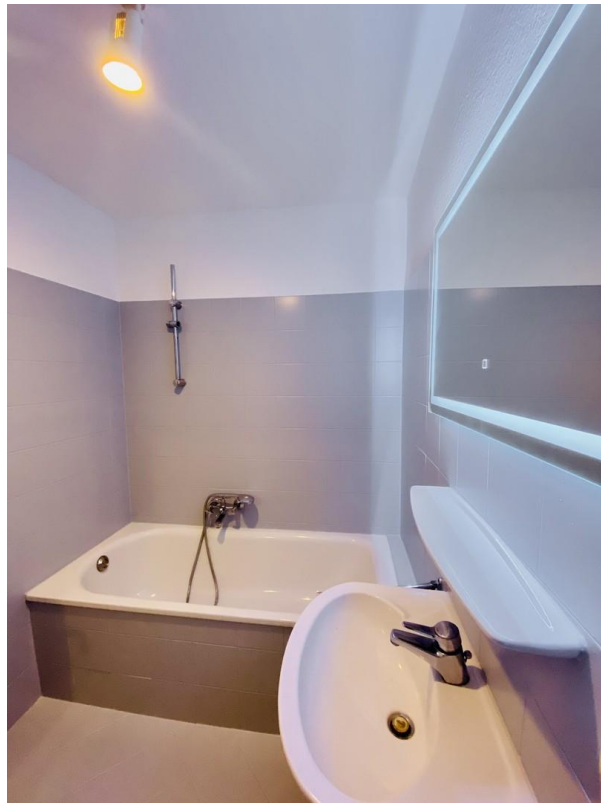


Abstellraum

Exposé - Galerie



Bad



Bad