

Exposé

Dachgeschosswohnung in München

Möbliert: Exklusive Neubau Dachterrassenwohnung mit Wohnungslift in Vierfamilienvilla



Objekt-Nr. **OM-276304**

Dachgeschosswohnung

Vermietung: **2.300 € + NK**

81477 München
Bayern
Deutschland

Baujahr	2023	Übernahme	Nach Vereinbarung
Zimmer	3,00	Zustand	Erstbezug
Wohnfläche	75,00 m ²	Schlafzimmer	2
Energieträger	Luft- /Wasserwärme	Badezimmer	1
Summe Nebenkosten	375 €	Etage	2. OG
Mietsicherheit	6.900 €	Heizung	Fußbodenheizung

Exposé - Beschreibung

Objektbeschreibung

Die luxuriöse 3-Zimmer Dachterrassenwohnung liegt im Stadtteil Obersendling-Solln. Die Wohnung verfügt über eine umfangreich ausgestattete Wohnküche. Eines der Highlights dieser Wohnung ist die schöne Dachterrasse, welche mit Aussicht auf den gepflegten Garten zum Entspannen einlädt.

Zwei Schlafzimmer sind jeweils mit einem Doppelbett ausgestattet. Das Bad überzeugt durch hochwertige Armaturen. Im Bad ist eine neue Waschmaschine mit Trocknerfunktion vorhanden. Die Wohnung verfügt über einen eigenen Lift.

Ausstattung

Die Wohnung wird voll möbliert und befristet vermietet.

Modernes Bad mit Badewanne und Dusche, die beiden Schlafzimmer sind vollständig eingerichtet mit Bettwäsche und Schränken.

Die Küche ist vollständig und modern eingerichtet mit allen Geräten, Kochgeschirr, Geschirr und Besteck.

Im Wohnzimmer gibt es ein gemütliches Sofa und ein 55"- Toshiba TV sowie einen Esstisch mit 4 Stühlen.

Fußboden:

Parkett

Weitere Ausstattung:

Balkon, Dachterrasse, Fahrstuhl, Vollbad, Duschbad, Einbauküche, Gäste-WC

Sonstiges

Makleranfragen unerwünscht!

Lage

Ruhige Lage mit Einfamilienhäusern in dem beliebten Stadtteile Obersendling/Solln.

Infrastruktur:

Apotheke, Lebensmittel-Discount, Allgemeinmediziner, Kindergarten, Grundschule, Hauptschule, Realschule, Gymnasium, Gesamtschule, Öffentliche Verkehrsmittel

Exposé - Energieausweis

Energieausweistyp	Verbrauchsausweis
Erstellungsdatum	ab 1. Mai 2014
Endenergieverbrauch	15,00 kWh/(m ² a)
Energieeffizienzklasse	A+, A



Exposé - Galerie



Dachterssenansicht

Exposé - Galerie



Gr. Schlafzimmer



Kl. Schlafzimmer

Exposé - Galerie



Kl. Schlafzimmer



Wohnzimmer Sitzecke

Exposé - Galerie



Wohnzimmer Sitzecke



Küche Essbereich

Exposé - Galerie



Küche



Dachterrasse

Exposé - Galerie



Dachterrasse

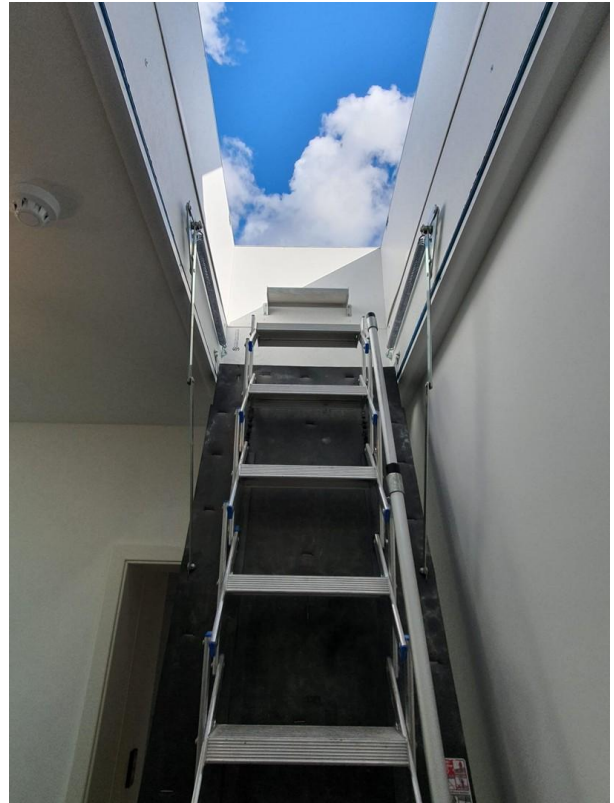


Badezimmer Wanne Dusche

Exposé - Galerie



Gäste WC



Treppe zum begrünten Dach



Das begrünte Dach

Exposé - Galerie



Sicht aus dem begrünten Dach

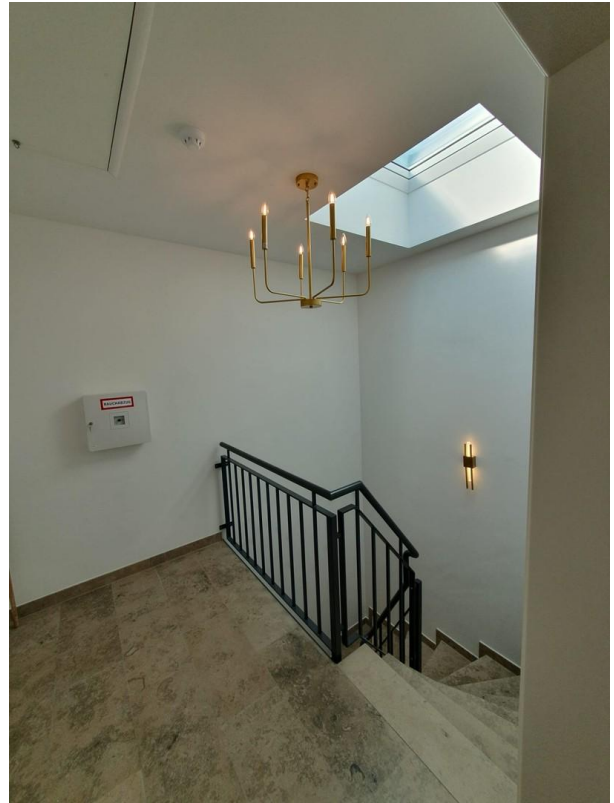


Sicht aus dem begrünten Dach

Exposé - Galerie



Flur DG Vor Wohnungseingang



Flur DG Vor Wohnungseingang



Flur Hauseingang vor Aufzug

Exposé - Galerie



Aufzug mit separatem Zugang



Flur Hauseingang Außensicht

Exposé - Galerie



Flur Hauseingang Innensicht

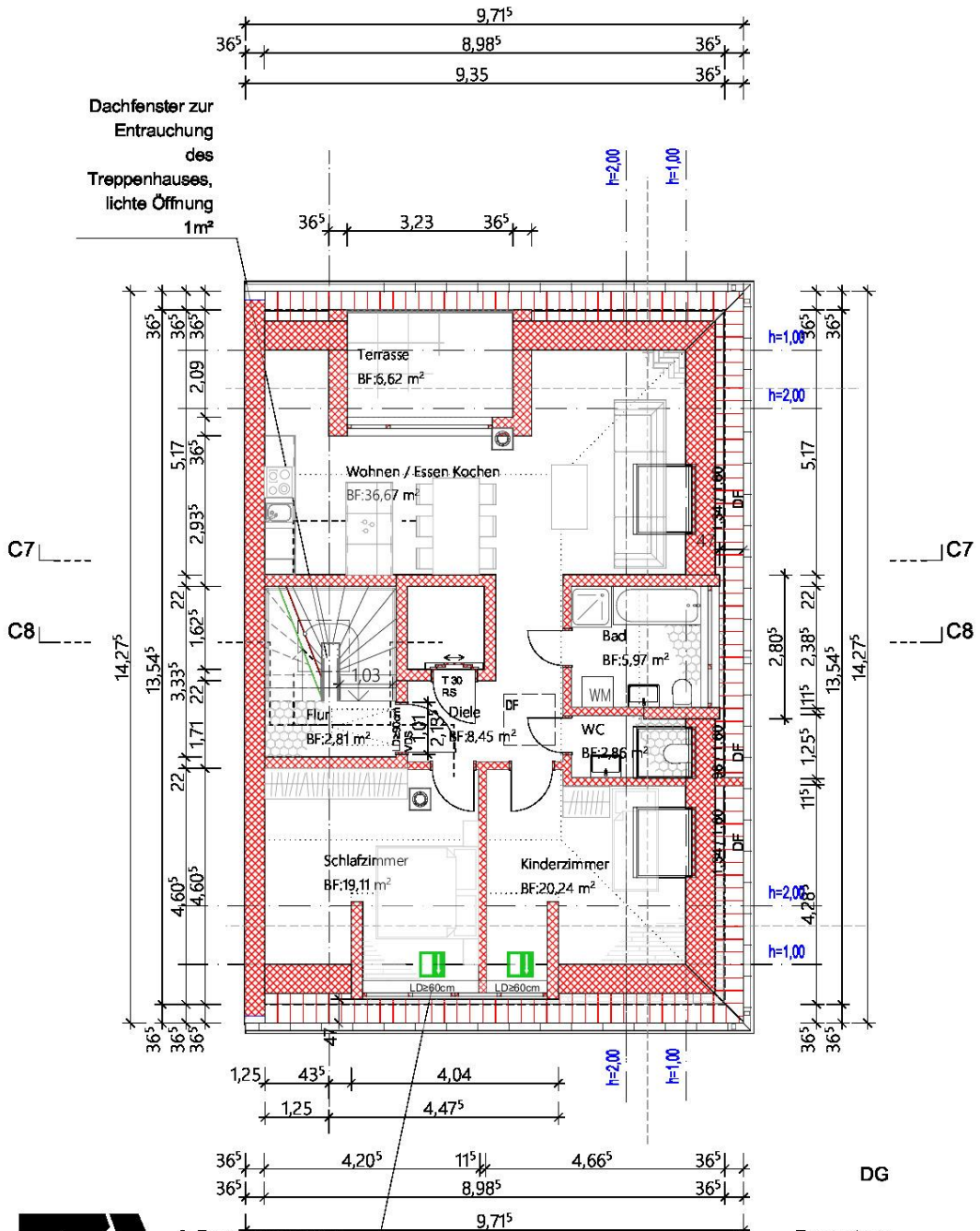


Hauseingang



Wohnung aus Gartensicht

Exposé - Grundrisse



Zach Architekten GmbH
 Art. 85 Abs 4 BayBo
 Architekten und Stadtplaner

Neubau eines Mehrfamilienhauses, als Ersatz für ein bestehendes Einfamilienhaus
 Stand: 05.02.2021 / MZ

Bauantrag