

Exposé

Wohnung in Teltow

2-Zi.Wohnung bezugsfrei - wieder verfügbar - von privat



Objekt-Nr. **OM-276976**

Wohnung

Verkauf: **209.000 €**

Ansprechpartner:
Frau Tank

14513 Teltow
Brandenburg
Deutschland

Baujahr	1998	Übernahme	sofort
Etagen	5	Zustand	gepflegt
Zimmer	2,00	Schlafzimmer	1
Wohnfläche	61,00 m ²	Badezimmer	1
Energieträger	Fernwärme	Etage	5. OG
Preis Garage/Stellpl.	15.000 €	Tiefgaragenplätze	1
Hausgeld mtl.	273 €	Heizung	Fußbodenheizung

Exposé - Beschreibung

Objektbeschreibung

2-Zi.-Whg. mit Balkon und Dachterrassennutzung mit Grillplatz und Sonnendeck;
Tiefgaragenstellplatz, Aufzug,

zentral gelegen, dennoch absolut ruhig, verschließbarer Fahrradabstellraum, Kellerverschlag

Ausstattung

Großes Wohnzimmer mit offener amerikanischer EBK mit Geschirrspüler, Cerankochfeld, Dunstabzugshaube,

Kühlschrank, Tiefkühlschrank, eingebautem Küchentisch mit großer Arbeitsfläche, Schiffsbodenparkett und Fußbodenheizung, Durchgänge mit Rundbögen und eingelassener Beleuchtung; Bad mit Badewanne,

Toilette, Waschbecken, Messingarmaturen, beigemarmorierte Fliesen, Elemente in beige, Waschmaschinenanschluss, beheizbarer Handtuchhalter

eine Abstellkammer in der Whg. und eine auf dem Balkon, Wendeltreppe auf das begrünte Dach zum Grillplatz und Sonnendeck, Zutritt zum Balkon sowohl vom Wohn- als auch Schlafzimmer,

2 Kabelanschlüsse im Wohnzimmer und einer im Schlafzimmer

Fußboden:

Parkett, Fliesen

Weitere Ausstattung:

Balkon, Keller, Fahrstuhl, Vollbad, Einbauküche, Barrierefrei

Sonstiges

Kaufpreis zzgl. Tiefgarage

weitere Auskünfte auf Anfrage

- ohne Makler -

Lage

Teltow, . nach Berlin-Zehlendorf ca. 5 Automin. zum Kurfürstendam und Potsdam ca. 15-25 Automin. nach Berlin-Mitte 30 Automin. Autobahnanschluss Klein Machnow, Busanschluss in unmittelbarer Nähe, zum S-Bahnhofanschluss nur wenige Minuten, sehr gute Einkaufsmöglichkeiten in Zehlendorf aber auch im nahe gelegenen Einkaufsforum Oderstr., 7 Min.Fussweg, Geschäfte für den täglichen Bedarf direkt vor der Haustür, 18 Minuten zum Flughafen Schönefeld

Infrastruktur:

Apotheke, Lebensmittel-Discount, Allgemeinmediziner, Kindergarten, Grundschule, Hauptschule, Realschule, Gymnasium, Gesamtschule, Öffentliche Verkehrsmittel

Exposé - Energieausweis

Energieausweistyp	Verbrauchsausweis
Erstellungsdatum	ab 1. Mai 2014
Endenergieverbrauch	92,00 kWh/(m ² a)
Energieeffizienzklasse	C



Exposé - Galerie

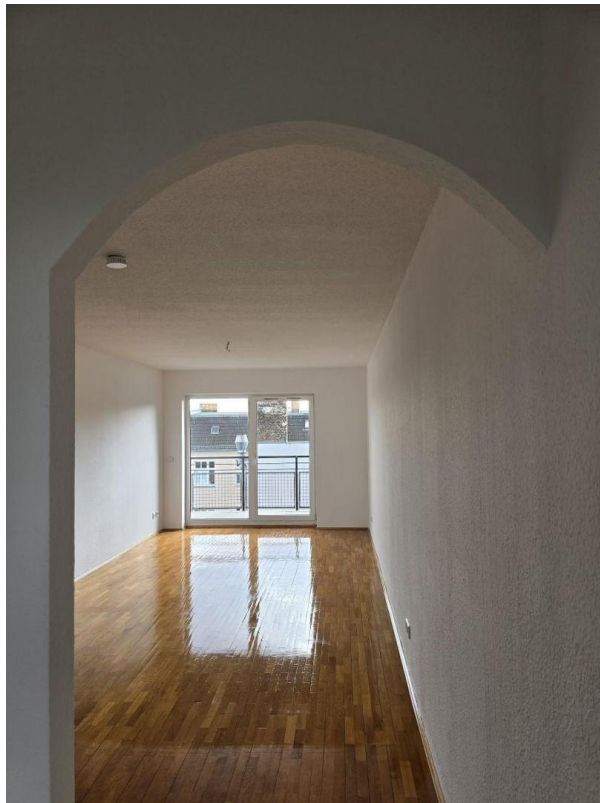


Laubengang

Exposé - Galerie



Eingangstür



Sicht ins Wohnzimmer

Exposé - Galerie



Flur



Schlafzimmer

Exposé - Galerie



Küche 1

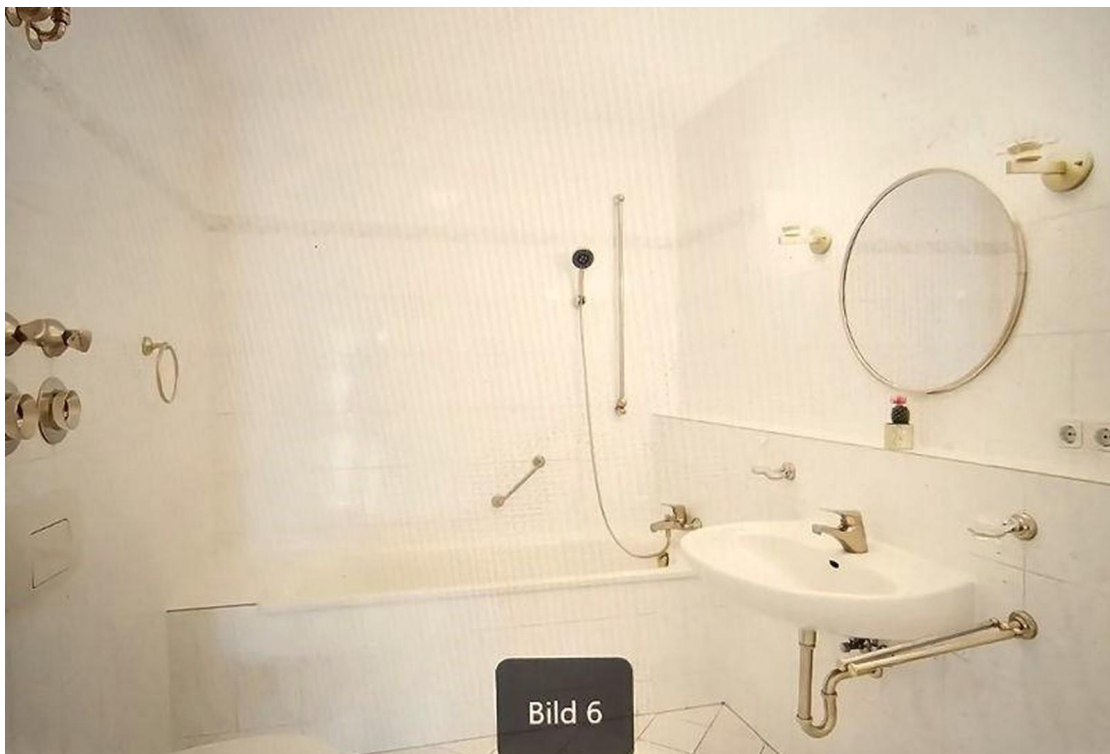


Küche 2

Exposé - Galerie



Durchgangsfur



Badezimmer 1

Exposé - Galerie



Waschmaschinenstellplatz

Exposé - Grundrisse

